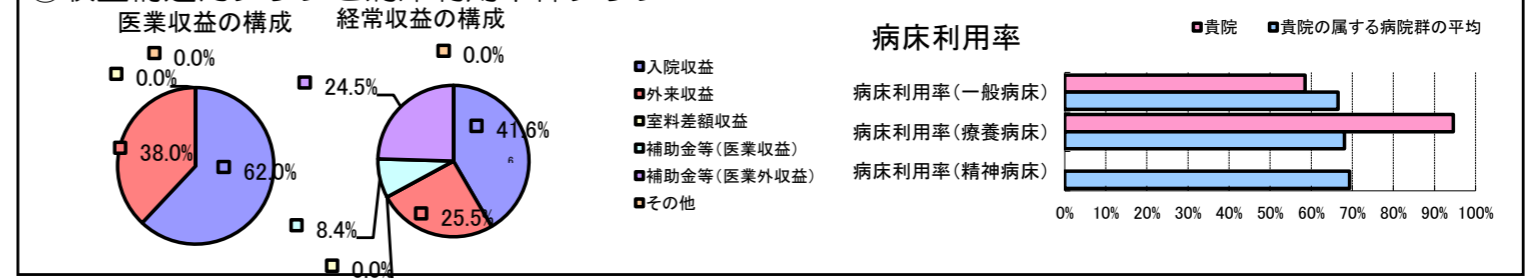


①病院環境データ

病院名 (北海道大樹町) 国保病院 (2008年)  
 病床数 【一般病床】52床 【療養病床】26床 【結核病床】0床 【精神病床】0床 【感染症病床】0床  
 患者数 【1日平均入院患者数】55人 【1日平均外来患者数】139人 【推計退院患者数】784人  
 医療従事者数 【医師数】3人 【看護人員数】28人 【医療技術員数】11人 【事務職員数】3人  
 市区町村データ 大樹町  
 【人口総数】6,407人 【65歳以上人口】1,728人 【高齢化率】27.0%  
 【可住地当たり人口密度】27.7人/km<sup>2</sup> 【可住地面積】231.5km<sup>2</sup>  
 【一般病院数】1施設 【一般診療所数】4施設 【医師数】10人

⑥収益構造円グラフと病床利用率棒グラフ



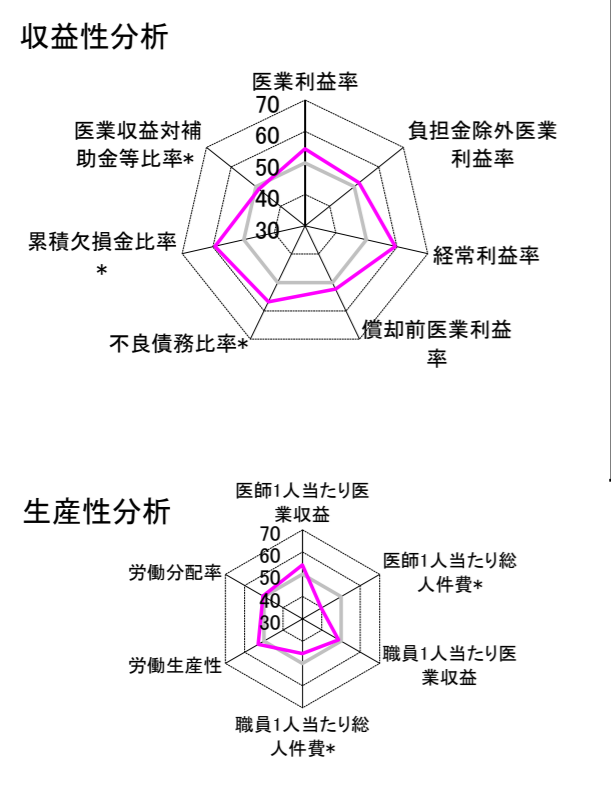
②病院群類型と経営指標ハイライト

【貴院の属する病院類型】へき地型病院グループ(可住地当たり人口密度187.2人/km<sup>2</sup>未満)  
 【高い偏差値を示す指標】流動比率、病床利用率(療養病床)  
 【低い偏差値を示す指標】流動資産回転率、医師1人当たり総人件費\*

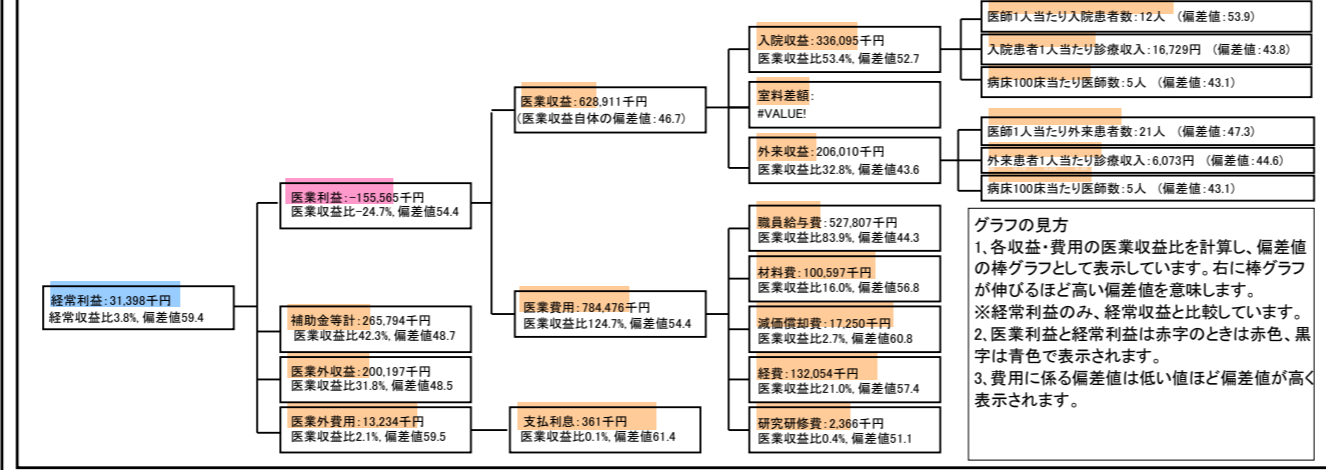
⑦経営指標分析(平均値・参照値・偏差値)

収益性分析	貴院	貴院の属する病院群の平均	偏差値
医業利益率	-24.7%	-35.5%	54.4
負担金除外医業利益率	-35.5%	-40.5%	52.0
経常利益率	3.8%	-4.6%	59.4
償却前医業利益率	-22.0%	-27.5%	52.4
不良債務比率*	0.0%	28.4%	56.9
累積欠損金比率*	0.0%	93.0%	59.4
医業収益対補助金等比率*	84.5%	77.9%	48.7
経常収支比率	103.9%	96.3%	59.7
生産性分析			
医師1人当たり医業収益	209,637千円	181,075千円	54.2
医師1人当たり総人件費*	175,936千円	128,795千円	39.7
職員1人当たり医業収益	13,672千円	19,718千円	48.8
職員1人当たり総人件費*	11,474千円	10,209千円	45.6
労働生産性	814,365千円	422,669千円	53.0
労働分配率	140.9%	114.4%	50.4
機能性分析			
入院患者1人1日当たり診療収入	16,729円	20,823円	43.8
外来患者1人1日当たり診療収入	6,073円	7,574円	44.6
医師1人当たり入院患者数	12.3人	10.5人	53.9
医師1人当たり外来患者数	20.8人	22.8人	47.3
推計退院患者数	784.2人	1,186.8人	48.9
平均在院日数*	25.6日	24.4日	48.9
病床100床当たり全職員数	100.9人	94.2人	52.7
病床100床当たり医師数	4.7人	6.6人	43.1
病床100床当たり看護人員数	62.8人	57.8人	53.6
看護人員/医師人数比	9.3人	7.7人	55.5
外来/入院比	168.9%	246.3%	42.9
病床利用率(一般病床)	58.5%	66.5%	45.7
病床利用率(療養病床)	94.6%	68.1%	63.4
病床利用率(精神病床)	N/A	69.4%	N/A
安全性の分析			
1床当たり総資産額	12,691千円	94,531千円	48.1
1床当たり剰余金・欠損金額	1,041千円	-15,823千円	57.0
1床当たり償却資産額(取得価額)	15,534千円	160,712千円	47.7
1床当たり償却資産額(帳簿価額)	10,648千円	116,693千円	47.8
流動比率	2,477.3%	914.9%	63.5
流動資産回転率	1.3回	3.0回	39.3
医業収益対総資本	0.9倍	9.4倍	47.8

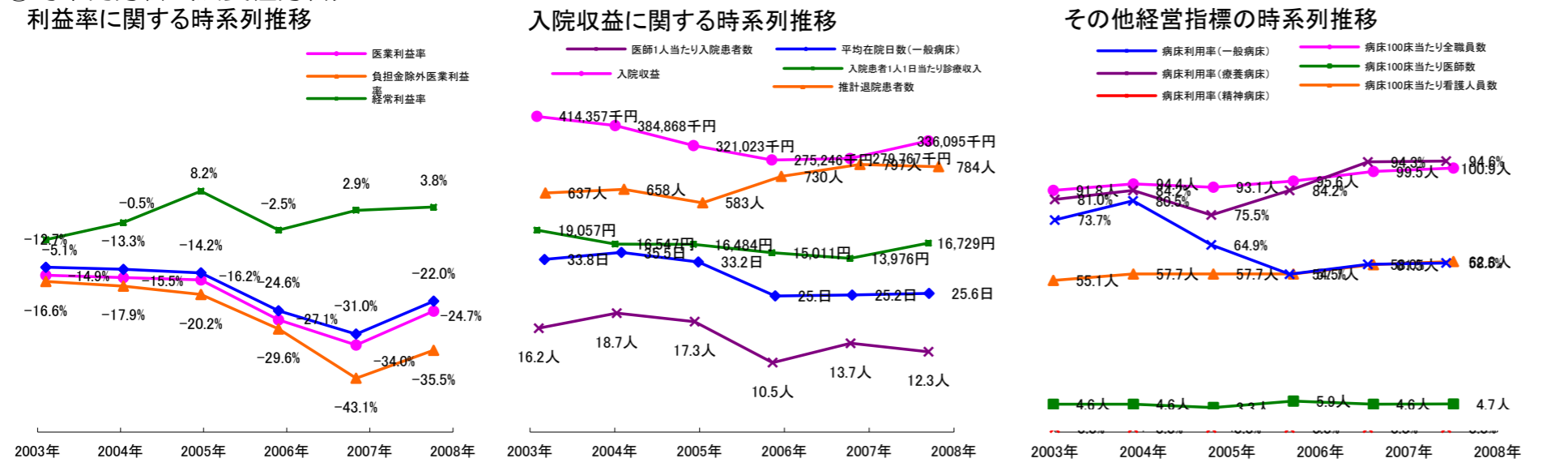
③経営指標のレーダーチャート(偏差値)



④利益構造ツリー(実数・対収益比・偏差値)



⑤時系列分析(成長性分析)



データ源: 公営企業年鑑

©京都大学大学院医学研究科医療経済学分野