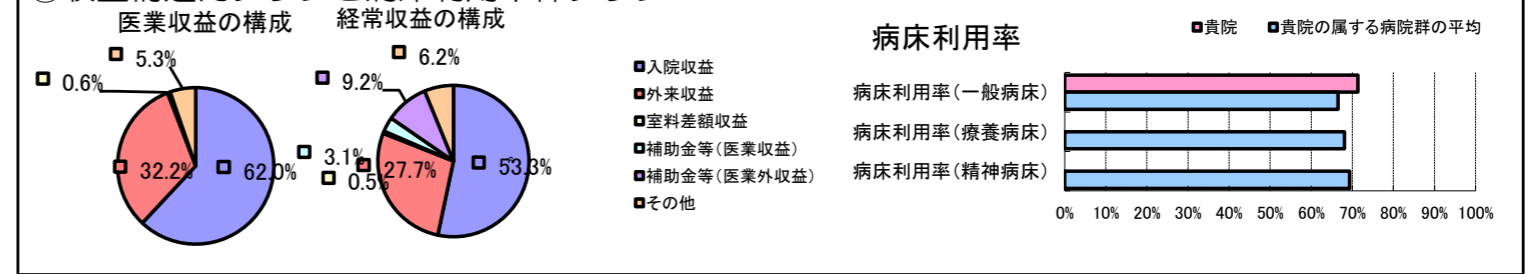


①病院環境データ

病院名 (北海道芽室町) 国保芽室病院 (2008年)  
 病床数 【一般病床】150床 【療養病床】0床 【結核病床】0床 【精神病床】0床 【感染症病床】0床  
 患者数 【1日平均入院患者数】107人 【1日平均外来患者数】436人 【推計退院患者数】3,684人  
 医療従事者数 【医師数】14人 【看護人員数】80人 【医療技術員数】22人 【事務職員数】8人  
 市区町村データ 芽室町  
 【人口総数】18,300人 【65歳以上人口】3,926人 【高齢化率】21.5%  
 【可住地当たり人口密度】62.3人/km<sup>2</sup> 【可住地面積】293.8km<sup>2</sup>  
 【一般病院数】1施設 【一般診療所数】4施設 【医師数】15人

⑥収益構造円グラフと病床利用率棒グラフ



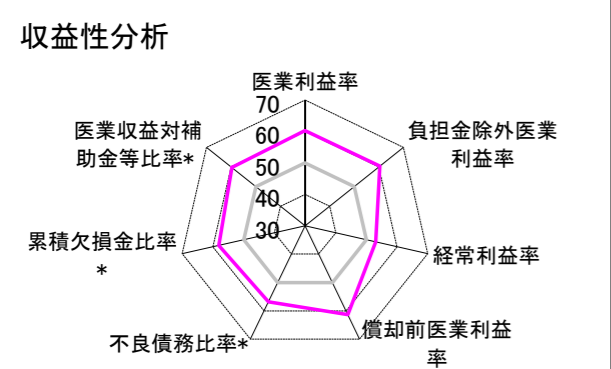
②病院群類型と経営指標ハイライト

【貴院の属する病院類型】へき地型病院グループ(可住地当たり人口密度187.2人/km<sup>2</sup>未満)  
 【高い偏差値を示す指標】入院患者1人1日当たり診療収入、推計退院患者数、推計退院患者数 等  
 【低い偏差値を示す指標】医師1人当たり入院患者数

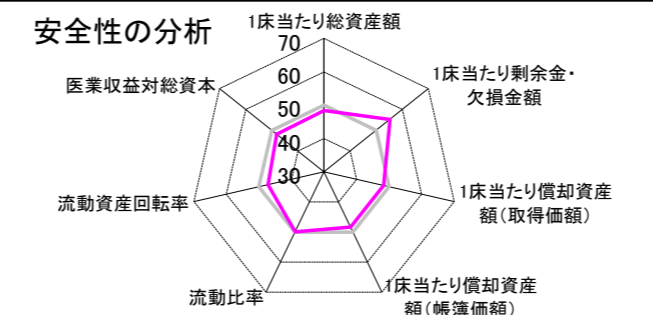
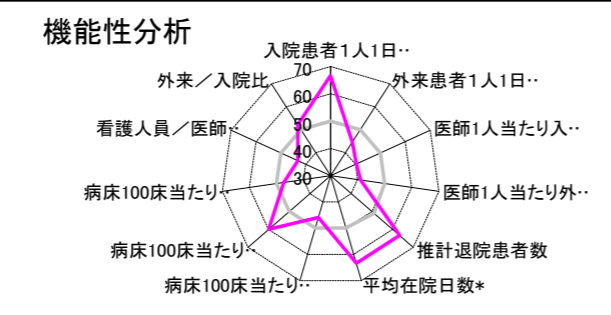
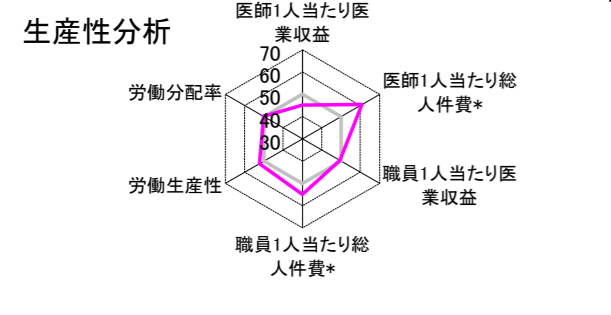
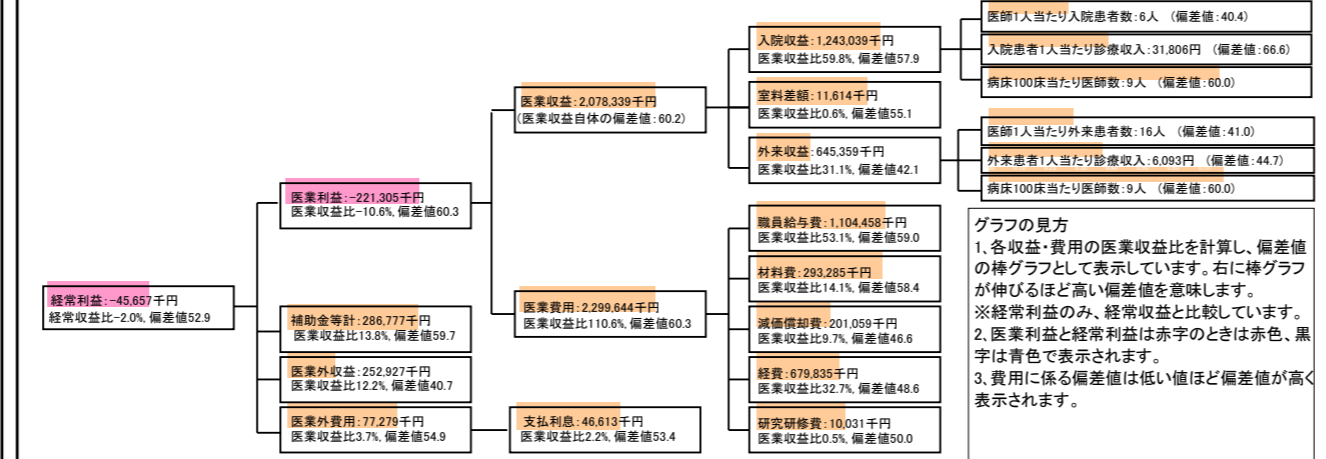
⑦経営指標分析(平均値・参照値・偏差値)

収益性分析	貴院	貴院の属する病院群の平均	偏差値
医療利益率	-10.6%	-35.5%	60.3
負担金除外医療利益率	-14.1%	-40.5%	60.4
経常利益率	-2.0%	-4.6%	53.0
償却前医療利益率	-1.0%	-27.5%	61.4
不良債務比率*	0.0%	28.4%	56.9
累積欠損金比率*	12.6%	93.0%	58.1
医療収益対補助金等比率*	27.6%	77.9%	59.7
経常収支比率	98.1%	96.3%	52.3
<b>生産性分析</b>			
医師1人当たり医療収益	148,453千円	181,075千円	45.2
医師1人当たり総人件費*	78,890千円	128,795千円	60.9
職員1人当たり医療収益	16,495千円	19,718千円	49.3
職員1人当たり総人件費*	8,766千円	10,209千円	55.0
労働生産性	708,876千円	422,669千円	52.2
労働分配率	123.7%	114.4%	50.2
<b>機能性分析</b>			
入院患者1人1日当たり診療収入	31,806円	20,823円	66.6
外来患者1人1日当たり診療収入	6,093円	7,574円	44.7
医師1人当たり入院患者数	6.0人	10.5人	40.4
医師1人当たり外来患者数	16.3人	22.8人	41.0
推計退院患者数	3,684.4人	1,186.8人	63.4
平均在院日数*	10.6日	24.4日	63.4
病床100床当たり全職員数	84.0人	94.2人	45.9
病床100床当たり医師数	9.3人	6.6人	60.0
病床100床当たり看護人員数	54.0人	57.8人	47.3
看護人員/医師人数比	5.7人	7.7人	43.2
外来/入院比	271.0%	246.3%	52.3
病床利用率(一般病床)	71.4%	66.5%	52.6
病床利用率(療養病床)	N/A	68.1%	N/A
病床利用率(精神病床)	N/A	69.4%	N/A
<b>安全性の分析</b>			
1床当たり総資産額	24,394千円	94,531千円	48.4
1床当たり剰余金・欠損金額	-3,194千円	-15,823千円	55.2
1床当たり償却資産額(取得価額)	54,230千円	160,712千円	48.3
1床当たり償却資産額(帳簿価額)	35,974千円	116,693千円	48.3
流動比率	903.3%	914.9%	49.9
流動資産回転率	2.5回	3.0回	47.2
医療収益対総資本	1.9倍	9.4倍	48.1

③経営指標のリーダーチャート(偏差値)



④利益構造ツリー(実数・対収益比・偏差値)



⑤時系列分析(成長性分析)

