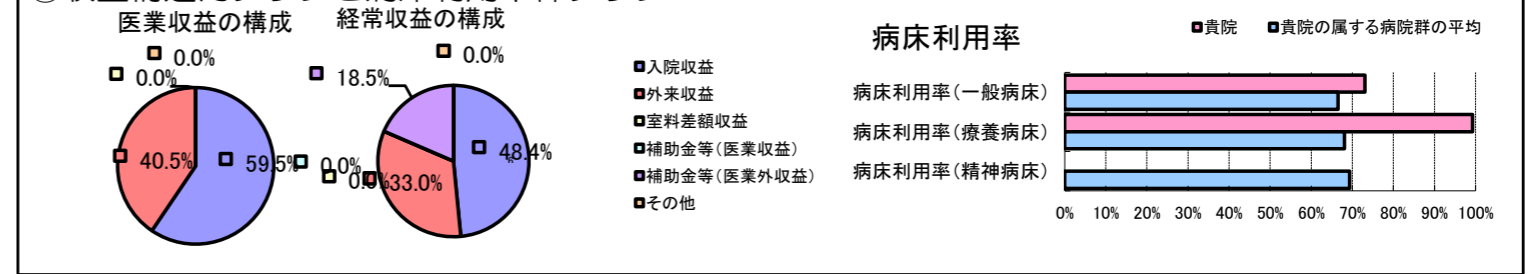


①病院環境データ

病院名 (北海道鹿追町) 国保病院 (2008年)
 病床数 【一般病床】23床 【療養病床】27床 【結核病床】0床 【精神病床】0床 【感染症病床】0床
 患者数 【1日平均入院患者数】44人 【1日平均外来患者数】94人 【推計退院患者数】730人
 医療従事者数 【医師数】2人 【看護人員数】15人 【医療技術員数】8人 【事務職員数】2人
 市区町村データ 鹿追町
 【人口総数】5,876人 【65歳以上人口】1,380人 【高齢化率】23.5%
 【可住地当たり人口密度】36.4人/km² 【可住地面積】161.6km²
 【一般病院数】1施設 【一般診療所数】4施設 【医師数】5人

⑥収益構造円グラフと病床利用率棒グラフ



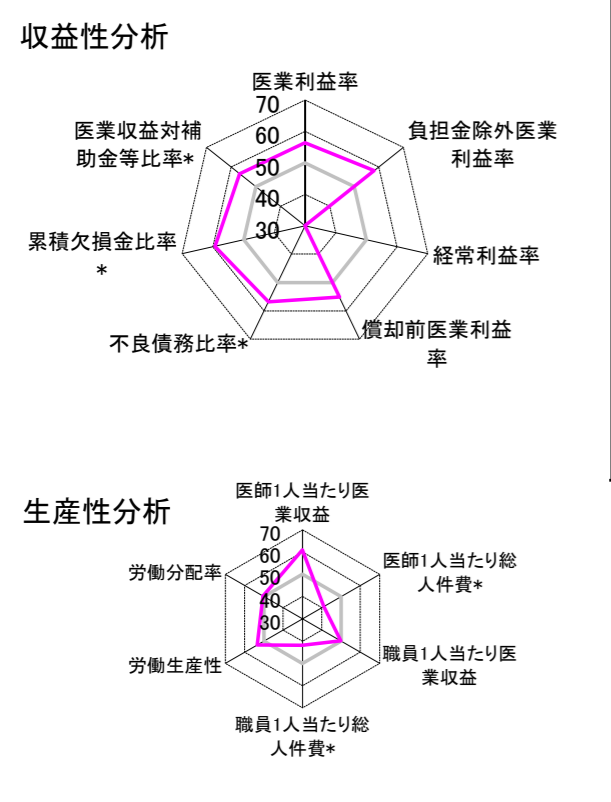
②病院群類型と経営指標ハイライト

【貴院の属する病院類型】へき地型病院グループ(可住地当たり人口密度187.2人/km²未満)
 【高い偏差値を示す指標】医師1人当たり入院患者数、病床利用率(療養病床)、医師1人当たり外来患者数 等
 【低い偏差値を示す指標】流動資産回転率

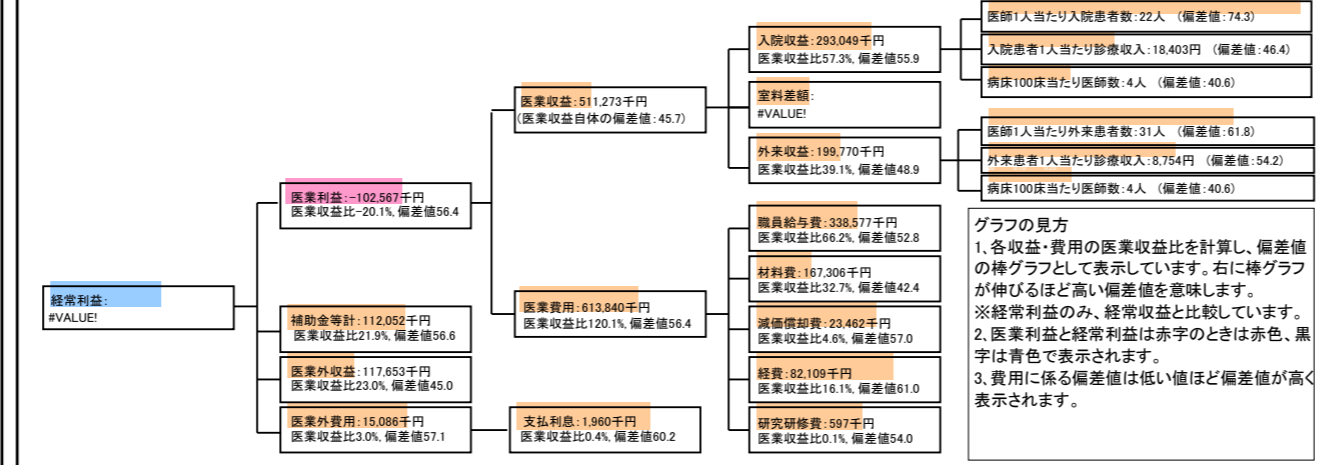
⑦経営指標分析(平均値・参照値・偏差値)

収益性分析	貴院	貴院の属する病院群の平均	偏差値
医療利益率	-20.1%	-35.5%	56.4
負担金除外医療利益率	-20.1%	-40.5%	58.1
経常利益率	N/A	-4.6%	N/A
償却前医療利益率	-15.5%	-27.5%	55.2
不良債務比率*	0.0%	28.4%	56.9
累積欠損金比率*	0.0%	93.0%	59.4
医療収益対補助金等比率*	43.8%	77.9%	56.6
経常収支比率	100.0%	96.3%	54.7
生産性分析			
医師1人当たり医療収益	255,637千円	181,075千円	61.0
医師1人当たり総人件費*	169,289千円	128,795千円	41.2
職員1人当たり医療収益	18,936千円	19,718千円	49.8
職員1人当たり総人件費*	12,540千円	10,209千円	41.9
労働生産性	876,322千円	422,669千円	53.5
労働分配率	143.1%	114.4%	50.5
機能性分析			
入院患者1人1日当たり診療収入	18,403円	20,823円	46.4
外来患者1人1日当たり診療収入	8,754円	7,574円	54.2
医師1人当たり入院患者数	21.8人	10.5人	74.3
医師1人当たり外来患者数	31.3人	22.8人	61.8
推計退院患者数	730.0人	1,186.8人	52.3
平均在院日数*	22.0日	24.4日	52.3
病床100床当たり全職員数	72.0人	94.2人	41.0
病床100床当たり医師数	4.0人	6.6人	40.6
病床100床当たり看護人員数	48.0人	57.8人	43.1
看護人員/医師人数比	7.5人	7.7人	49.3
外来/入院比	143.3%	246.3%	40.5
病床利用率(一般病床)	73.1%	66.5%	53.5
病床利用率(療養病床)	99.3%	68.1%	65.7
病床利用率(精神病床)	N/A	69.4%	N/A
安全性の分析			
1床当たり総資産額	14,803千円	94,531千円	48.2
1床当たり剰余金・欠損金額	83千円	-15,823千円	56.6
1床当たり償却資産額(取得価額)	20,493千円	160,712千円	47.7
1床当たり償却資産額(帳簿価額)	13,588千円	116,693千円	47.9
流動比率	1,685.1%	914.9%	56.6
流動資産回転率	1.4回	3.0回	40.4
医療収益対総資本	1.6倍	9.4倍	48.0

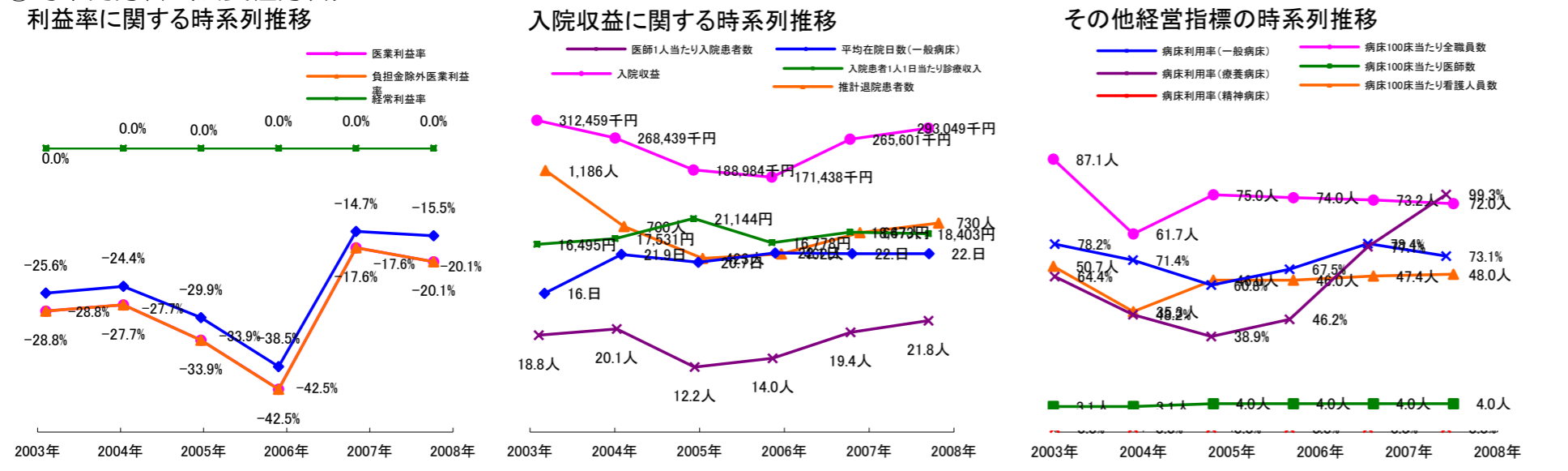
③経営指標のレーダーチャート(偏差値)



④利益構造ツリー(実数・対収益比・偏差値)



⑤時系列分析(成長性分析)



データ源: 公営企業年鑑