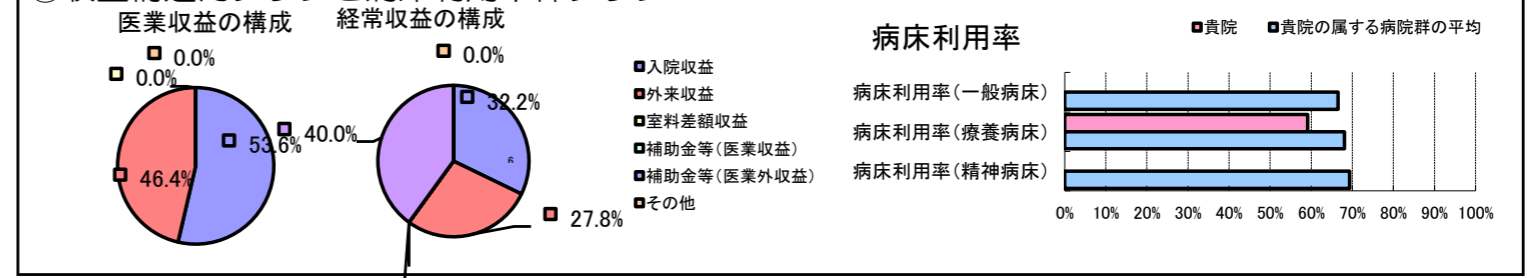


①病院環境データ

病院名 (北海道新冠町) 国保病院 (2008年)  
 病床数 【一般病床】0床 【療養病床】55床 【結核病床】0床 【精神病床】0床 【感染症病床】0床  
 患者数 【1日平均入院患者数】33人 【1日平均外来患者数】121人 【推計退院患者数】0人  
 医療従事者数 【医師数】3人 【看護人員数】16人 【医療技術員数】2人 【事務職員数】3人  
 市区町村データ 新冠町  
 【人口総数】6,034人 【65歳以上人口】1,506人 【高齢化率】25.0%  
 【可住地当たり人口密度】41.6人/km<sup>2</sup> 【可住地面積】145.1km<sup>2</sup>  
 【一般病院数】1施設 【一般診療所数】2施設 【医師数】3人

⑥収益構造円グラフと病床利用率棒グラフ



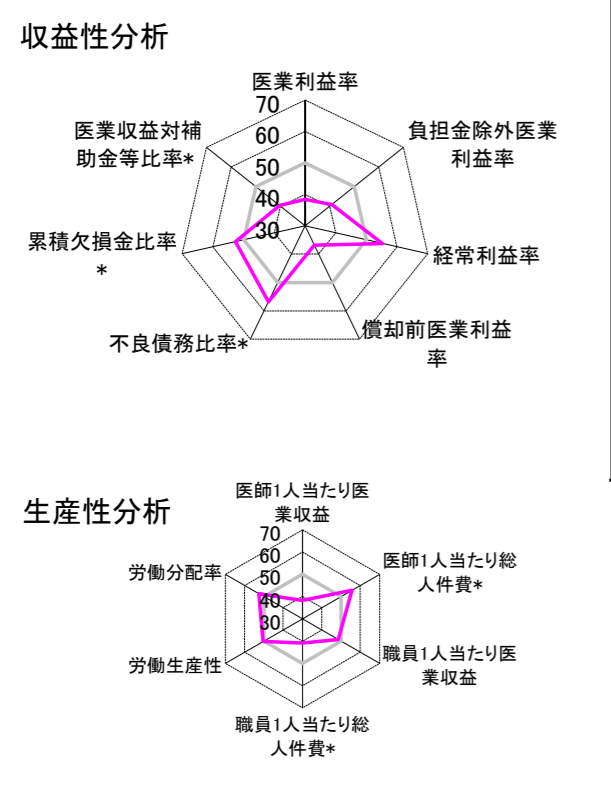
②病院群類型と経営指標ハイライト

【貴院の属する病院類型】へき地型病院グループ(可住地当たり人口密度187.2人/km<sup>2</sup>未満)  
 【高い偏差値を示す指標】不良債務比率\*  
 【低い偏差値を示す指標】償却前医療利益率、医師1人当たり医療収益、医療利益率 等

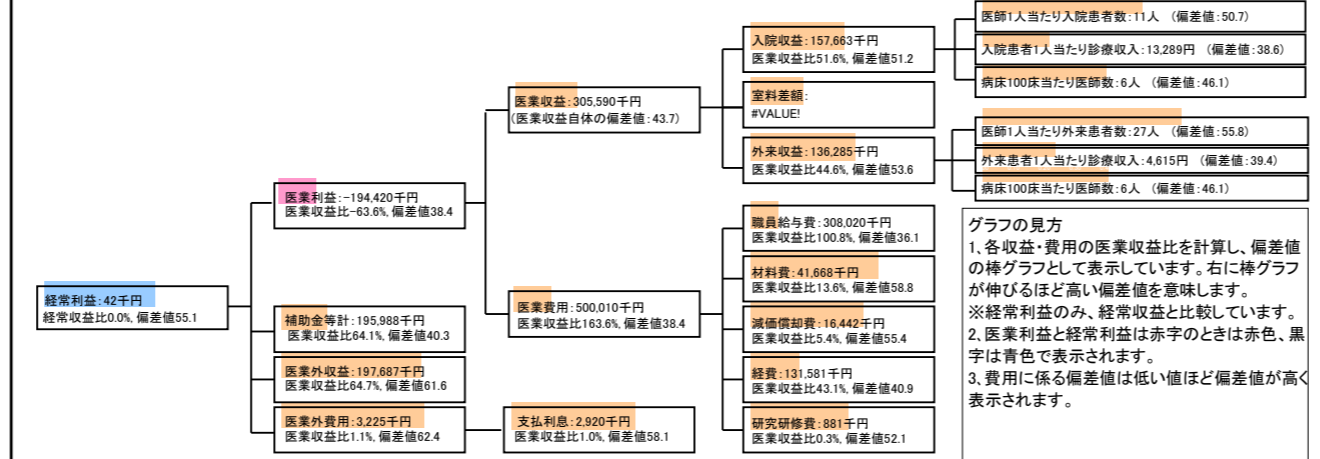
⑦経営指標分析(平均値・参照値・偏差値)

収益性分析	貴院	貴院の属する病院群の平均	偏差値
医療利益率	-63.6%	-35.5%	38.4
負担金除外医療利益率	-63.6%	-40.5%	40.8
経常利益率	0.0%	-4.6%	55.2
償却前医療利益率	-58.2%	-27.5%	36.8
不良債務比率*	0.0%	28.4%	56.9
累積欠損金比率*	66.9%	93.0%	52.6
医療収益対補助金等比率*	128.3%	77.9%	40.3
経常収支比率	100.0%	96.3%	54.7
生産性分析			
医師1人当たり医療収益	101,863千円	181,075千円	38.3
医師1人当たり総人件費*	102,673千円	128,795千円	55.7
職員1人当たり医療収益	12,733千円	19,718千円	48.6
職員1人当たり総人件費*	12,834千円	10,209千円	40.9
労働生産性	477,004千円	422,669千円	50.4
労働分配率	269.1%	114.4%	52.6
機能性分析			
入院患者1人1日当たり診療収入	13,289円	20,823円	38.6
外来患者1人1日当たり診療収入	4,615円	7,574円	39.4
医師1人当たり入院患者数	10.8人	10.5人	50.7
医師1人当たり外来患者数	27.0人	22.8人	55.8
推計退院患者数	0.0人	1,186.8人	N/A
平均在院日数*	N/A	24.4日	N/A
病床100床当たり全職員数	85.5人	94.2人	46.5
病床100床当たり医師数	5.5人	6.6人	46.1
病床100床当たり看護人員数	63.6人	57.8人	54.1
看護人員/医師人数比	5.3人	7.7人	41.9
外来/入院比	248.9%	246.3%	50.2
病床利用率(一般病床)	N/A	66.5%	N/A
病床利用率(療養病床)	59.1%	68.1%	45.5
病床利用率(精神病床)	N/A	69.4%	N/A
安全性の分析			
1床当たり総資産額	10,168千円	94,531千円	48.1
1床当たり剰余金・欠損金額	-7,432千円	-15,823千円	53.5
1床当たり償却資産額(取得価額)	32,780千円	160,712千円	47.9
1床当たり償却資産額(帳簿価額)	20,664千円	116,693千円	48.0
流動比率	504.8%	914.9%	46.5
流動資産回転率	3.0回	3.0回	50.2
医療収益対総資本	1.4倍	9.4倍	48.0

③経営指標のレーダーチャート(偏差値)



④利益構造ツリー(実数・対収益比・偏差値)



⑤時系列分析(成長性分析)

