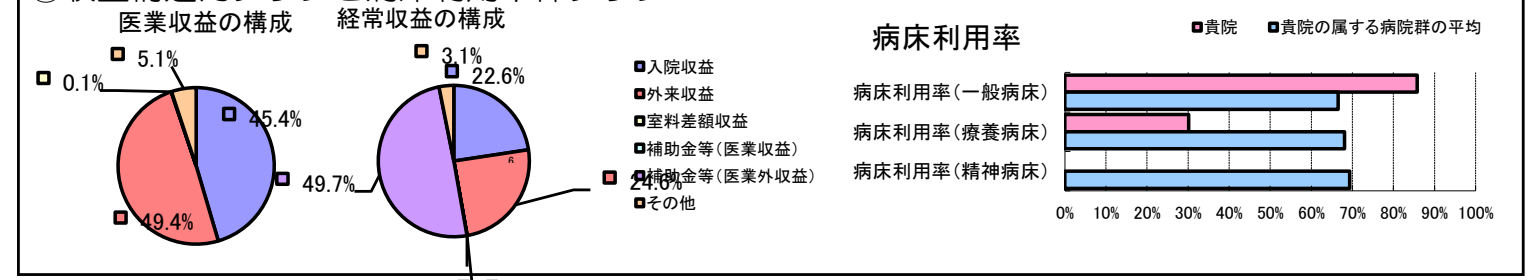


①病院環境データ

病院名 (北海道平取町) 国保病院 (2008年)  
 病床数 【一般病床】31床 【療養病床】44床 【結核病床】0床 【精神病床】0床 【感染症病床】0床  
 患者数 【1日平均入院患者数】40人 【1日平均外来患者数】98人 【推計退院患者数】541人  
 医療従事者数 【医師数】4人 【看護人員数】19人 【医療技術員数】4人 【事務職員数】4人  
 市区町村データ 平取町  
 【人口総数】6,173人 【65歳以上人口】1,591人 【高齢化率】25.8%  
 【可住地当たり人口密度】50.5人/km<sup>2</sup> 【可住地面積】122.3km<sup>2</sup>  
 【一般病院数】1施設 【一般診療所数】3施設 【医師数】4人

⑥収益構造円グラフと病床利用率棒グラフ



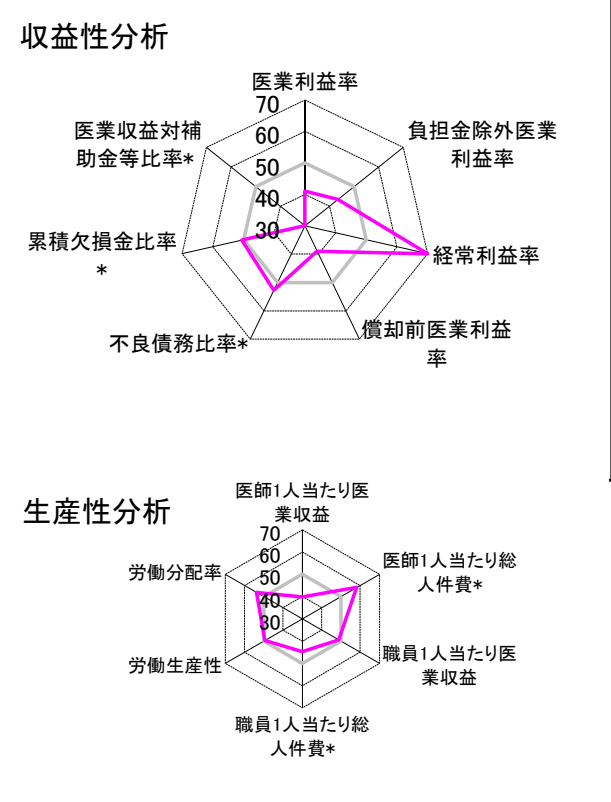
②病院群類型と経営指標ハイライト

【貴院の属する病院類型】へき地型病院グループ(可住地当たり人口密度187.2人/km<sup>2</sup>未満)  
 【高い偏差値を示す指標】経常収支比率、経常利益率、病床利用率(一般病床)  
 【低い偏差値を示す指標】医業収益対補助金等比率\*、病床利用率(療養病床)、病床100床当たり看護人員数 等

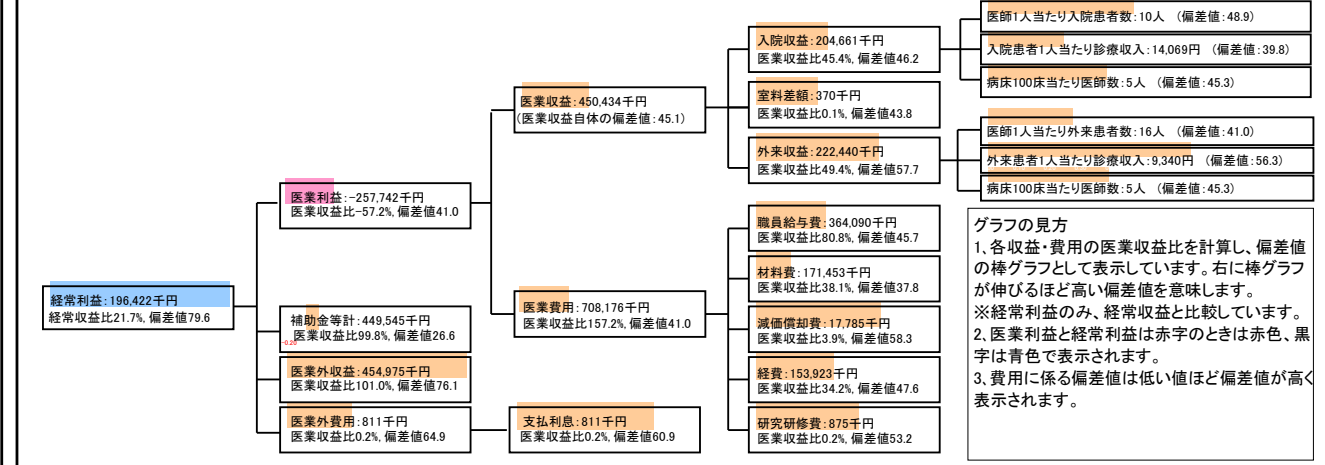
⑦経営指標分析(平均値・参照値・偏差値)

収益性分析	貴院	貴院の属する病院群の平均	偏差値
医業利益率	-57.2%	-35.5%	41.0
負担金除外医業利益率	-57.2%	-40.5%	43.4
経常利益率	21.7%	-4.6%	79.4
償却前医業利益率	-53.3%	-27.5%	38.9
不良債務比率*	16.8%	28.4%	52.8
累積欠損金比率*	87.7%	93.0%	50.5
医業収益対補助金等比率*	199.6%	77.9%	26.6
経常収支比率	127.7%	96.3%	90.2
生産性分析			
医師1人当たり医業収益	112,609千円	181,075千円	39.9
医師1人当たり総人件費*	91,023千円	128,795千円	58.3
職員1人当たり医業収益	14,530千円	19,718千円	48.9
職員1人当たり総人件費*	11,745千円	10,209千円	44.7
労働生産性	345,881千円	422,669千円	49.4
労働分配率	339.6%	114.4%	53.8
機能性分析			
入院患者1人1日当たり診療収入	14,069円	20,823円	39.8
外来患者1人1日当たり診療収入	9,340円	7,574円	56.3
医師1人当たり入院患者数	10.0人	10.5人	48.9
医師1人当たり外来患者数	16.3人	22.8人	41.0
推計退院患者数	540.7人	1,186.8人	47.5
平均在院日数*	27.0日	24.4日	47.5
病床100床当たり全職員数	61.3人	94.2人	36.7
病床100床当たり医師数	5.3人	6.6人	45.3
病床100床当たり看護人員数	38.7人	57.8人	36.5
看護人員/医師人数比	4.8人	7.7人	39.9
外来/入院比	163.7%	246.3%	42.4
病床利用率(一般病床)	85.8%	66.5%	60.3
病床利用率(療養病床)	30.1%	68.1%	30.9
病床利用率(精神病床)	N/A	69.4%	N/A
安全性の分析			
1床当たり総資産額	6,424千円	94,531千円	48.0
1床当たり剰余金・欠損金額	-13,149千円	-15,823千円	51.1
1床当たり償却資産額(取得価額)	14,952千円	160,712千円	47.7
1床当たり償却資産額(帳簿価額)	9,947千円	116,693千円	47.8
流動比率	59.2%	914.9%	42.6
流動資産回転率	3.9回	3.0回	55.7
医業収益対総資本	4.9倍	9.4倍	48.9

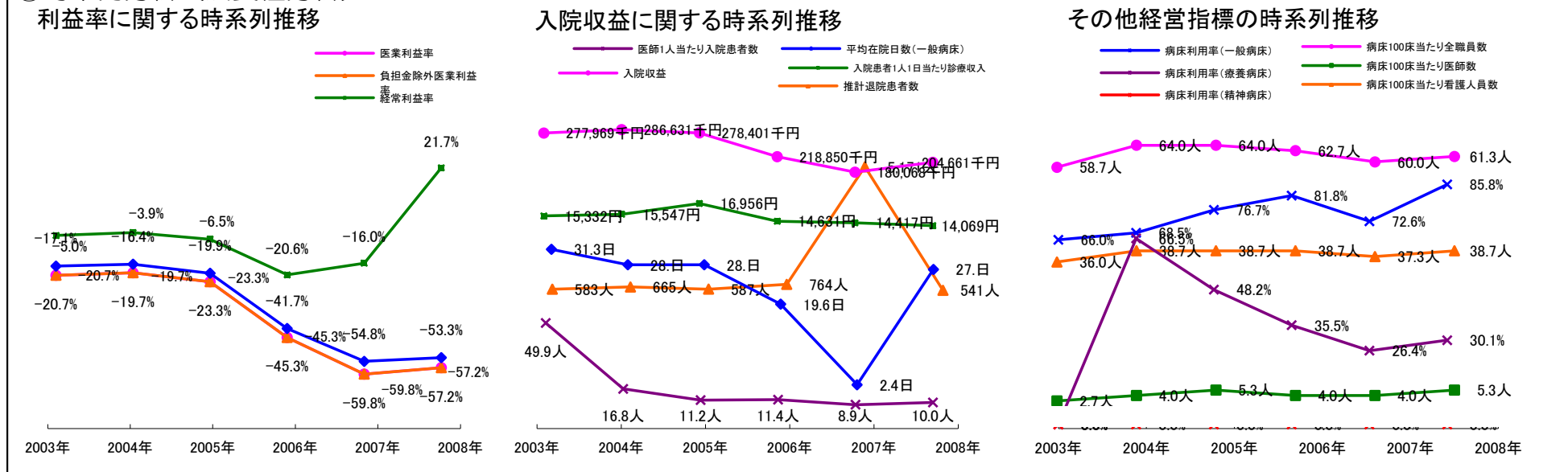
③経営指標のレーダーチャート(偏差値)



④利益構造ツリー(実数・対収益比・偏差値)



⑤時系列分析(成長性分析)



データ源: 公営企業年鑑

©京都大学大学院医学研究科医療経済学分野