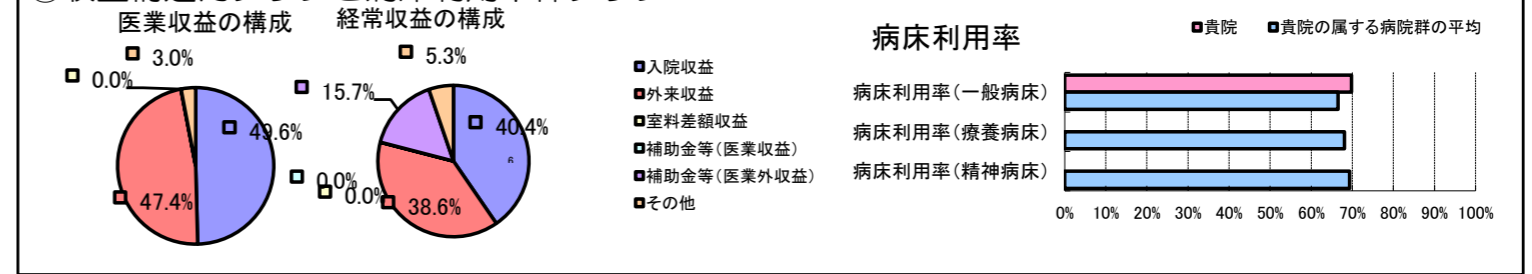


①病院環境データ

病院名 (北海道豊浦町) 国保病院 (2008年)
 病床数 【一般病床】60床 【療養病床】0床 【結核病床】0床 【精神病床】0床 【感染症病床】0床
 患者数 【1日平均入院患者数】42人 【1日平均外来患者数】93人 【推計退院患者数】285人
 医療従事者数 【医師数】2人 【看護人員数】18人 【医療技術員数】5人 【事務職員数】4人
 市区町村データ 豊浦町
 【人口総数】4,771人 【65歳以上人口】1,532人 【高齢化率】32.1%
 【可住地当たり人口密度】108.1人/km² 【可住地面積】44.1km²
 【一般病院数】1施設 【一般診療所数】3施設 【医師数】3人

⑥収益構造円グラフと病床利用率棒グラフ



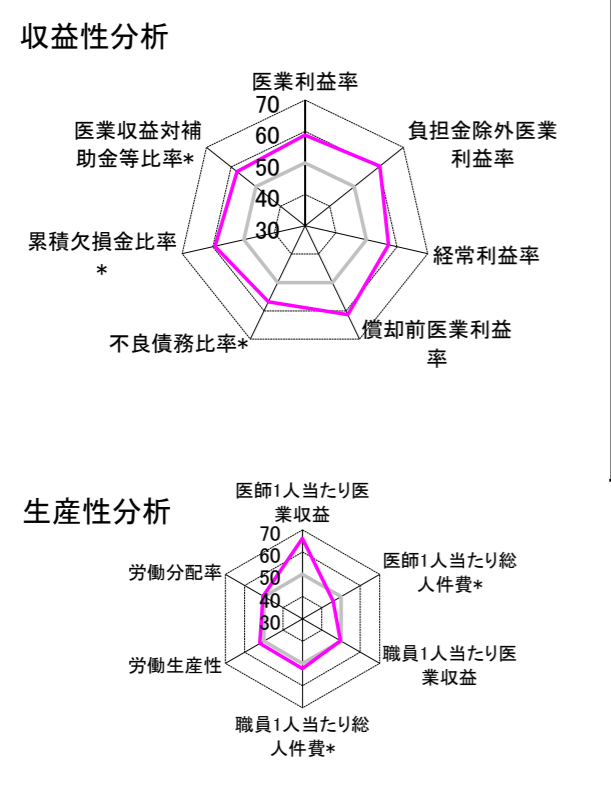
②病院群類型と経営指標ハイライト

【貴院の属する病院類型】へき地型病院グループ(可住地当たり人口密度187.2人/km²未満)
 【高い偏差値を示す指標】医師1人当たり入院患者数、医師1人当たり医療収益、外来患者1人1日当たり診療収入 等
 【低い偏差値を示す指標】推計退院患者数、推計退院患者数、病床100床当たり医師数 等

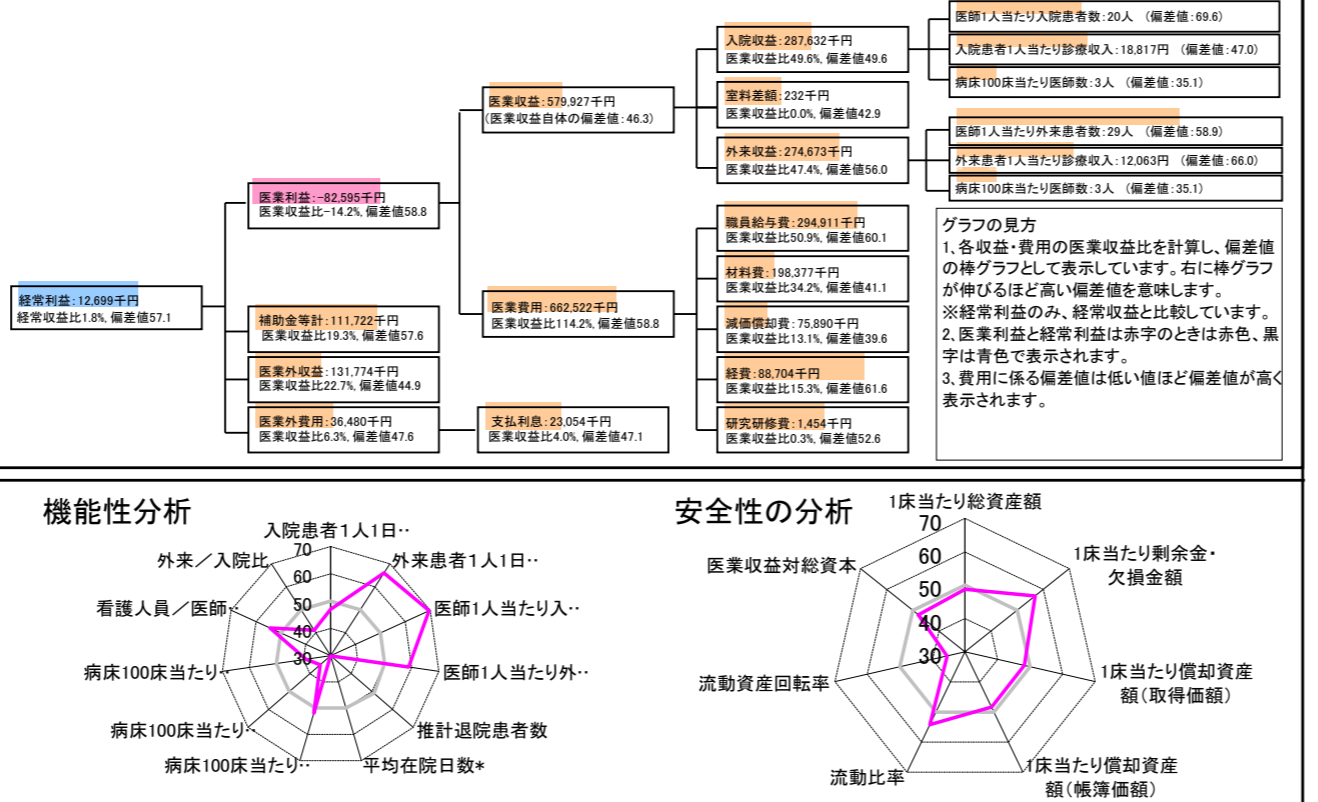
⑦経営指標分析(平均値・参照値・偏差値)

収益性分析	貴院	貴院の属する病院群の平均	偏差値
医療利益率	-14.2%	-35.5%	58.8
負担金除外医療利益率	-14.2%	-40.5%	60.4
経常利益率	1.8%	-4.6%	57.2
償却前医療利益率	-1.2%	-27.5%	61.3
不良債務比率*	0.0%	28.4%	56.9
累積欠損金比率*	0.0%	93.0%	59.4
医療収益対補助金等比率*	38.5%	77.9%	57.6
経常収支比率	101.8%	96.3%	57.0
生産性分析			
医師1人当たり医療収益	289,964千円	181,075千円	66.1
医師1人当たり総人件費*	147,456千円	128,795千円	45.9
職員1人当たり医療収益	18,707千円	19,718千円	49.8
職員1人当たり総人件費*	9,513千円	10,209千円	52.4
労働生産性	689,581千円	422,669千円	52.0
労働分配率	138.0%	114.4%	50.4
機能性分析			
入院患者1人1日当たり診療収入	18,817円	20,823円	47.0
外来患者1人1日当たり診療収入	12,063円	7,574円	66.0
医師1人当たり入院患者数	19.6人	10.5人	69.6
医師1人当たり外来患者数	29.2人	22.8人	58.9
推計退院患者数	285.5人	1,186.8人	21.6
平均在院日数*	53.7日	24.4日	21.6
病床100床当たり全職員数	99.0人	94.2人	51.9
病床100床当たり医師数	2.5人	6.6人	35.1
病床100床当たり看護人員数	42.2人	57.8人	39.0
看護人員/医師人数比	9.0人	7.7人	54.4
外来/入院比	149.0%	246.3%	41.0
病床利用率(一般病床)	69.8%	66.5%	51.7
病床利用率(療養病床)	N/A	68.1%	N/A
病床利用率(精神病床)	N/A	69.4%	N/A
安全性の分析			
1床当たり総資産額	39,449千円	94,531千円	48.7
1床当たり剰余金・欠損金額	701千円	-15,823千円	56.9
1床当たり償却資産額(取得価額)	50,589千円	160,712千円	48.2
1床当たり償却資産額(帳簿価額)	37,416千円	116,693千円	48.4
流動比率	1,402.2%	914.9%	54.2
流動資産回転率	0.7回	3.0回	35.5
医療収益対総資本	1.1倍	9.4倍	47.9

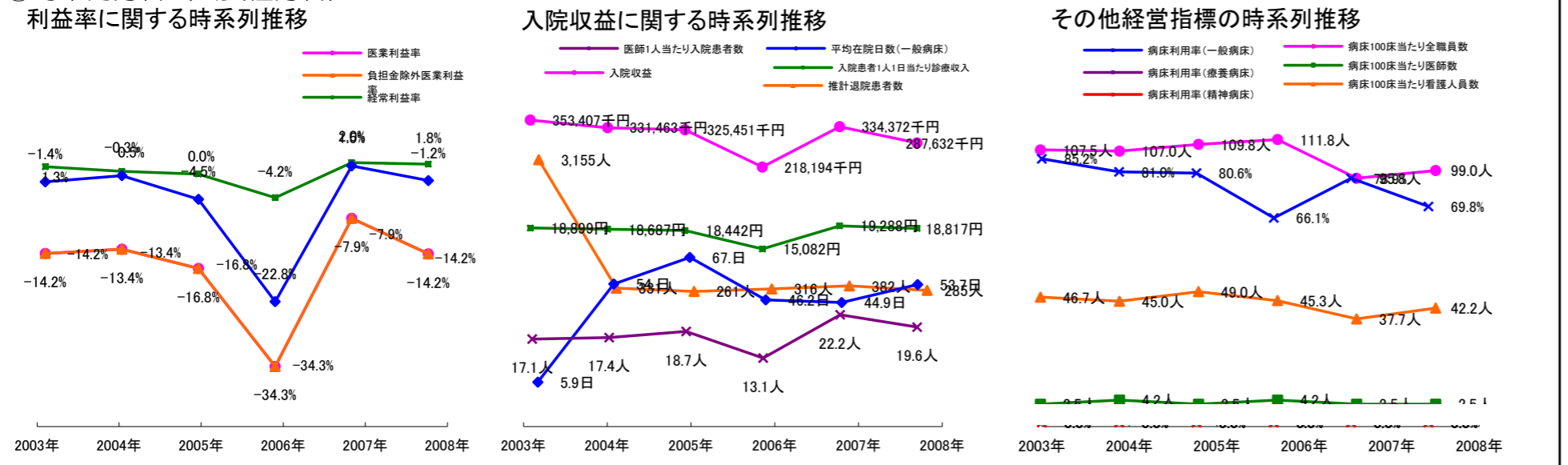
③経営指標のレーダーチャート(偏差値)



④利益構造ツリー(実数・対収益比・偏差値)



⑤時系列分析(成長性分析)



データ源: 公営企業年鑑

©京都大学大学院医学研究科医療経済学分野