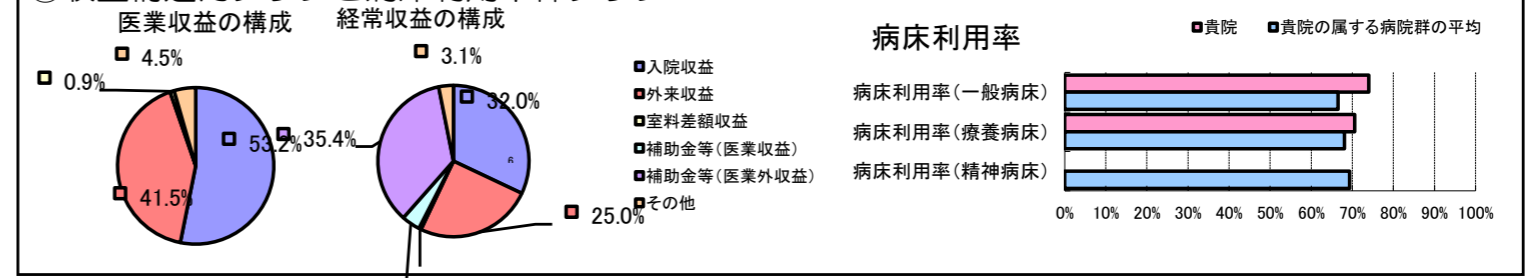


①病院環境データ

病院名 (北海道雄武町) 国保病院 (2008年)
 病床数 【一般病床】25床 【療養病床】26床 【結核病床】0床 【精神病床】0床 【感染症病床】0床
 患者数 【1日平均入院患者数】37人 【1日平均外来患者数】136人 【推計退院患者数】643人
 医療従事者数 【医師数】4人 【看護人員数】22人 【医療技術員数】5人 【事務職員数】3人
 市区町村データ 雄武町
 【人口総数】5,507人 【65歳以上人口】1,399人 【高齢化率】25.4%
 【可住地当たり人口密度】36.3人/km² 【可住地面積】151.8km²
 【一般病院数】1施設 【一般診療所数】2施設 【医師数】4人

⑥収益構造円グラフと病床利用率棒グラフ



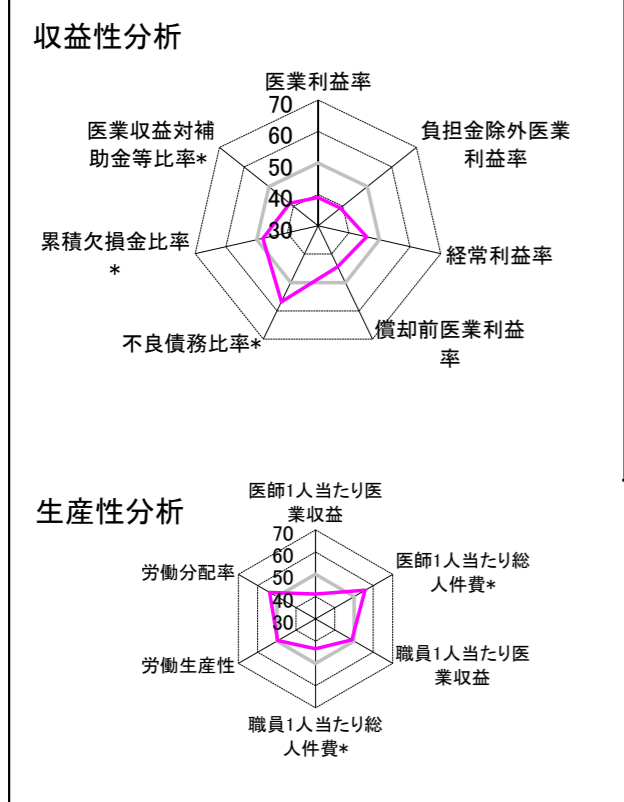
②病院群類型と経営指標ハイライト

【貴院の属する病院類型】へき地型病院グループ(可住地当たり人口密度187.2人/km²未満)
 【高い偏差値を示す指標】不良債務比率*
 【低い偏差値を示す指標】負担金除外医業利益率、医業利益率

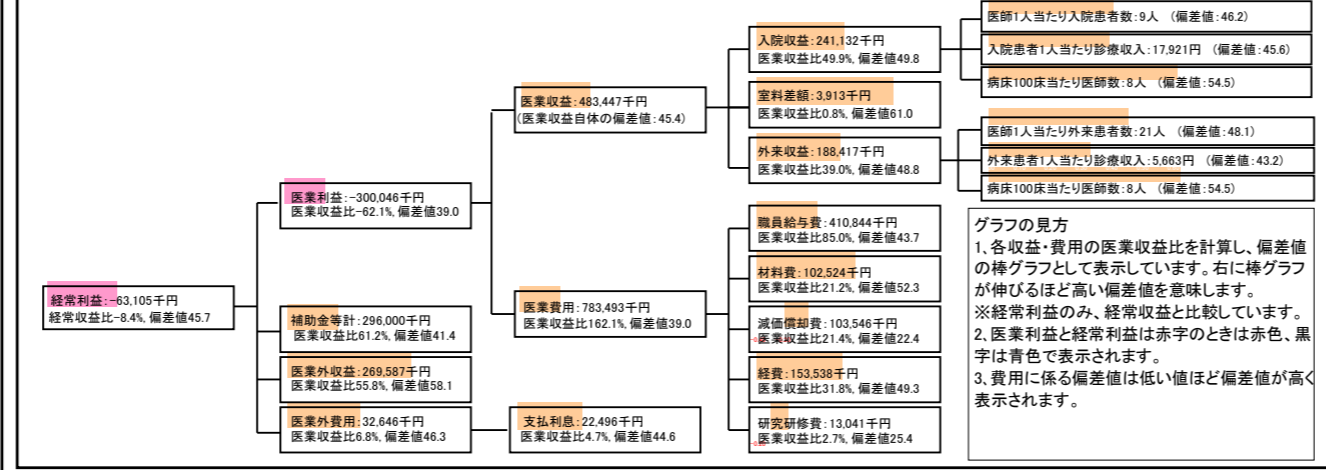
⑦経営指標分析(平均値・参照値・偏差値)

収益性分析	貴院	貴院の属する病院群の平均	偏差値
医業利益率	-62.1%	-35.5%	39.0
負担金除外医業利益率	-68.2%	-40.5%	39.0
経常利益率	-8.4%	-4.6%	45.8
償却前医業利益率	-40.6%	-27.5%	44.4
不良債務比率*	0.0%	28.4%	56.9
累積欠損金比率*	113.5%	93.0%	47.9
医業収益対補助金等比率*	122.5%	77.9%	41.4
経常収支比率	92.3%	96.3%	44.9
生産性分析			
医師1人当たり医業収益	120,862千円	181,075千円	41.1
医師1人当たり総人件費*	102,711千円	128,795千円	55.7
職員1人当たり医業収益	14,219千円	19,718千円	48.9
職員1人当たり総人件費*	12,084千円	10,209千円	43.5
労働生産性	364,232千円	422,669千円	49.6
労働分配率	331.8%	114.4%	53.7
機能性分析			
入院患者1人1日当たり診療収入	17,921円	20,823円	45.6
外来患者1人1日当たり診療収入	5,663円	7,574円	43.2
医師1人当たり入院患者数	8.7人	10.5人	46.2
医師1人当たり外来患者数	21.4人	22.8人	48.1
推計退院患者数	643.1人	1,186.8人	53.3
平均在院日数*	21.0日	24.4日	53.3
病床100床当たり全職員数	98.0人	94.2人	51.5
病床100床当たり医師数	7.8人	6.6人	54.5
病床100床当たり看護人員数	66.7人	57.8人	56.3
看護人員/医師人数比	5.5人	7.7人	42.5
外来/入院比	247.3%	246.3%	50.1
病床利用率(一般病床)	74.0%	66.5%	54.0
病床利用率(療養病床)	70.6%	68.1%	51.3
病床利用率(精神病床)	N/A	69.4%	N/A
安全性の分析			
1床当たり総資産額	34,853千円	94,531千円	48.6
1床当たり剰余金・欠損金額	-20,276千円	-15,823千円	48.2
1床当たり償却資産額(取得価額)	62,328千円	160,712千円	48.4
1床当たり償却資産額(帳簿価額)	47,051千円	116,693千円	48.6
流動比率	250.0%	914.9%	44.3
流動資産回転率	3.2回	3.0回	51.7
医業収益対総資本	0.9倍	9.4倍	47.8

③経営指標のレーダーチャート(偏差値)



④利益構造ツリー(実数・対収益比・偏差値)



⑤時系列分析(成長性分析)

