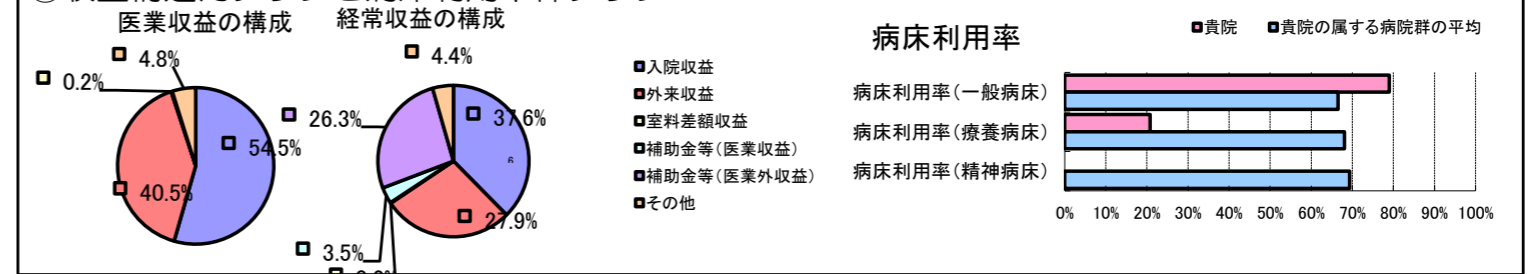


①病院環境データ

病院名 (北海道興部町) 国保病院 (2008年)
 病床数 【一般病床】32床 【療養病床】34床 【結核病床】0床 【精神病床】0床 【感染症病床】0床
 患者数 【1日平均入院患者数】32人 【1日平均外来患者数】107人 【推計退院患者数】299人
 医療従事者数 【医師数】2人 【看護人員数】18人 【医療技術員数】6人 【事務職員数】5人
 市区町村データ 興部町
 【人口総数】4,589人 【65歳以上人口】1,181人 【高齢化率】25.7%
 【可住地当たり人口密度】58.9人/km² 【可住地面積】77.9km²
 【一般病院数】1施設 【一般診療所数】1施設 【医師数】3人

⑥収益構造円グラフと病床利用率棒グラフ



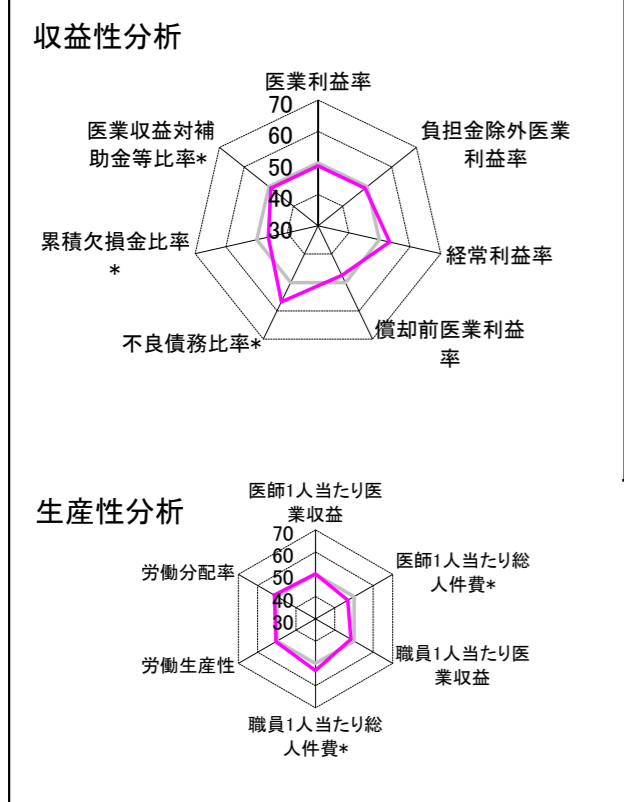
②病院群類型と経営指標ハイライト

【貴院の属する病院類型】へき地型病院グループ(可住地当たり人口密度187.2人/km²未満)
 【高い偏差値を示す指標】不良債務比率*
 【低い偏差値を示す指標】病床利用率(療養病床)、推計退院患者数、推計退院患者数 等

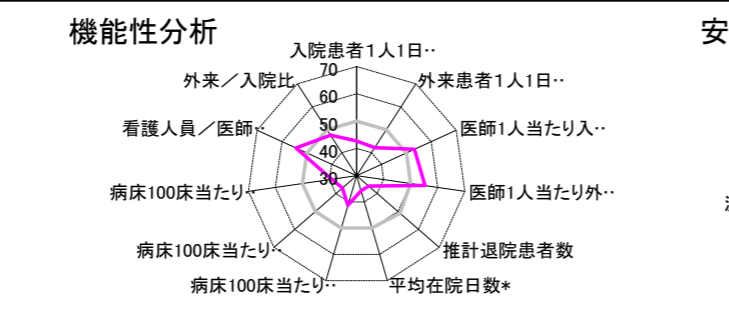
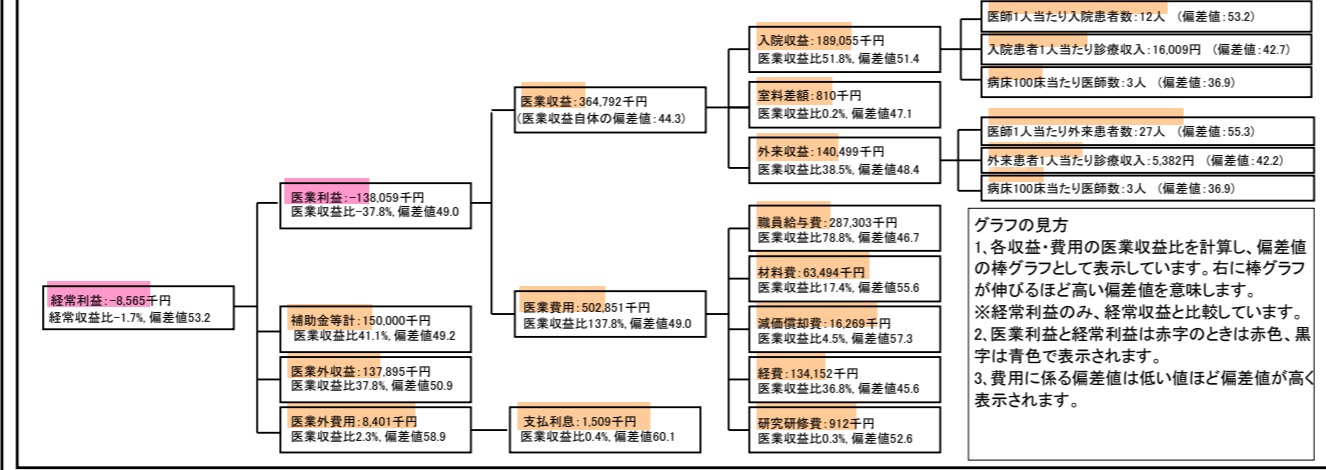
⑦経営指標分析(平均値・参照値・偏差値)

| 収益性分析 | 貴院 | 貴院の属する病院群の平均 | 偏差値 |
|------------------|-----------|--------------|------|
| 医療利益率 | -37.8% | -35.5% | 49.0 |
| 負担金除外医療利益率 | -42.7% | -40.5% | 49.1 |
| 経常利益率 | -1.7% | -4.6% | 53.3 |
| 償却前医療利益率 | -33.4% | -27.5% | 47.5 |
| 不良債務比率* | 0.0% | 28.4% | 56.9 |
| 累積欠損金比率* | 131.0% | 93.0% | 46.2 |
| 医療収益対補助金等比率* | 82.2% | 77.9% | 49.2 |
| 経常収支比率 | 98.3% | 96.3% | 52.6 |
| 生産性分析 | 貴院 | 貴院の属する病院群の平均 | 偏差値 |
| 医師1人当たり医療収益 | 182,396千円 | 181,075千円 | 50.2 |
| 医師1人当たり総人件費* | 143,652千円 | 128,795千円 | 46.8 |
| 職員1人当たり医療収益 | 11,767千円 | 19,718千円 | 48.4 |
| 職員1人当たり総人件費* | 9,268千円 | 10,209千円 | 53.3 |
| 労働生産性 | 484,374千円 | 422,669千円 | 50.5 |
| 労働分配率 | 191.3% | 114.4% | 51.3 |
| 機能性分析 | 貴院 | 貴院の属する病院群の平均 | 偏差値 |
| 入院患者1人1日当たり診療収入 | 16,009円 | 20,823円 | 42.7 |
| 外来患者1人1日当たり診療収入 | 5,382円 | 7,574円 | 42.2 |
| 医師1人当たり入院患者数 | 12.0人 | 10.5人 | 53.2 |
| 医師1人当たり外来患者数 | 26.6人 | 22.8人 | 55.3 |
| 推計退院患者数 | 298.7人 | 1,186.8人 | 35.8 |
| 平均在院日数* | 39.1日 | 24.4日 | 35.8 |
| 病床100床当たり全職員数 | 72.7人 | 94.2人 | 41.3 |
| 病床100床当たり医師数 | 3.0人 | 6.6人 | 36.9 |
| 病床100床当たり看護人員数 | 42.4人 | 57.8人 | 39.2 |
| 看護人員/医師人数比 | 9.0人 | 7.7人 | 54.4 |
| 外来/入院比 | 221.1% | 246.3% | 47.7 |
| 病床利用率(一般病床) | 79.0% | 66.5% | 56.7 |
| 病床利用率(療養病床) | 20.8% | 68.1% | 26.2 |
| 病床利用率(精神病床) | N/A | 69.4% | N/A |
| 安全性の分析 | 貴院 | 貴院の属する病院群の平均 | 偏差値 |
| 1床当たり総資産額 | 9,091千円 | 94,531千円 | 48.1 |
| 1床当たり剰余金・欠損金額 | -14,347千円 | -15,823千円 | 50.6 |
| 1床当たり償却資産額(取得価額) | 22,300千円 | 160,712千円 | 47.8 |
| 1床当たり償却資産額(帳簿価額) | 13,898千円 | 116,693千円 | 47.9 |
| 流動比率 | 1,232.6% | 914.9% | 52.7 |
| 流動資産回転率 | 1.7回 | 3.0回 | 41.9 |
| 医療収益対総資本 | 4.1倍 | 9.4倍 | 48.6 |

③経営指標のレーダーチャート(偏差値)



④利益構造ツリー(実数・対収益比・偏差値)



⑤時系列分析(成長性分析)

