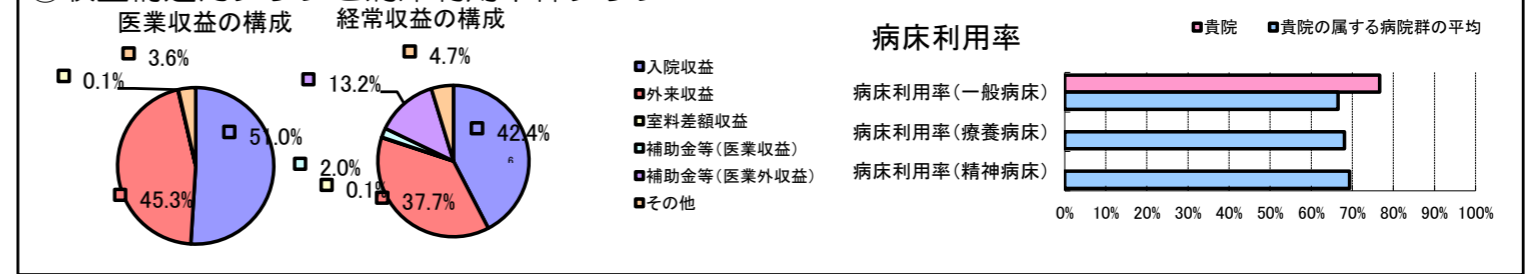


①病院環境データ

病院名 (北海道美幌町) 国保病院 (2008年)
 病床数 【一般病床】99床 【療養病床】0床 【結核病床】0床 【精神病床】0床 【感染症病床】0床
 患者数 【1日平均入院患者数】76人 【1日平均外来患者数】222人 【推計退院患者数】1,196人
 医療従事者数 【医師数】5人 【看護人員数】45人 【医療技術員数】16人 【事務職員数】5人
 市区町村データ 美幌町
 【人口総数】22,819人 【65歳以上人口】5,498人 【高齢化率】24.1%
 【可住地当たり人口密度】136.9人/km² 【可住地面積】166.7km²
 【一般病院数】2施設 【一般診療所数】10施設 【医師数】24人

⑥収益構造円グラフと病床利用率棒グラフ



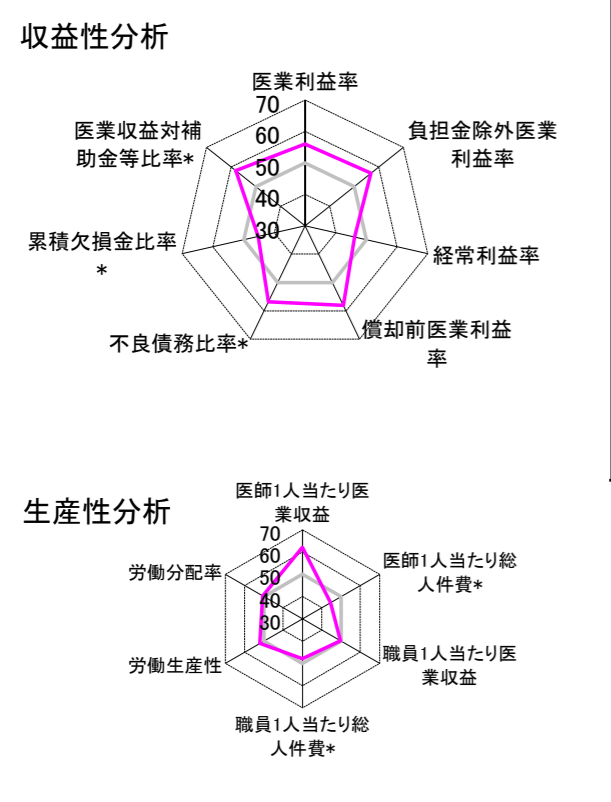
②病院群類型と経営指標ハイライト

【貴院の属する病院類型】へき地型病院グループ(可住地当たり人口密度187.2人/km²未満)
 【高い偏差値を示す指標】医師1人当たり医療収益、外来患者1人1日当たり診療収入
 【低い偏差値を示す指標】1床当たり剰余金・欠損金額

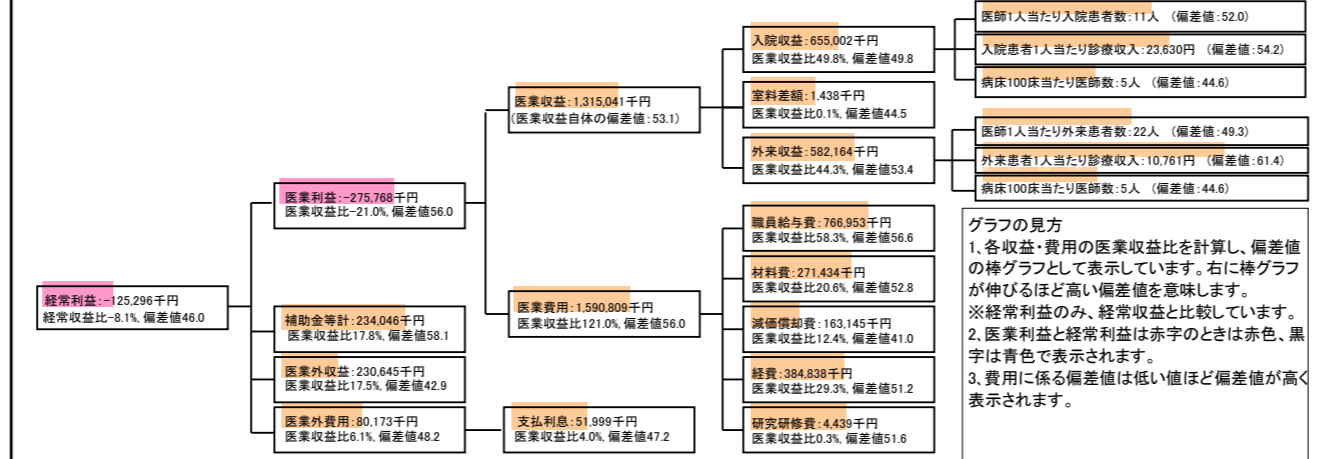
⑦経営指標分析(平均値・参照値・偏差値)

収益性分析	貴院	貴院の属する病院群の平均	偏差値
医療利益率	-21.0%	-35.5%	56.0
負担金除外医療利益率	-23.3%	-40.5%	56.8
経常利益率	-8.1%	-4.6%	46.1
償却前医療利益率	-8.6%	-27.5%	58.1
不良債務比率*	0.0%	28.4%	56.9
累積欠損金比率*	139.9%	93.0%	45.3
医療収益対補助金等比率*	35.6%	77.9%	58.1
経常収支比率	92.5%	96.3%	45.1
生産性分析			
医師1人当たり医療収益	263,008千円	181,075千円	62.1
医師1人当たり総人件費*	153,391千円	128,795千円	44.6
職員1人当たり医療収益	18,522千円	19,718千円	49.8
職員1人当たり総人件費*	10,802千円	10,209千円	47.9
労働生産性	698,062千円	422,669千円	52.1
労働分配率	154.7%	114.4%	50.7
機能性分析			
入院患者1人1日当たり診療収入	23,630円	20,823円	54.2
外来患者1人1日当たり診療収入	10,761円	7,574円	61.4
医師1人当たり入院患者数	11.4人	10.5人	52.0
医師1人当たり外来患者数	22.3人	22.8人	49.3
推計退院患者数	1,195.7人	1,186.8人	51.2
平均在院日数*	23.2日	24.4日	51.2
病床100床当たり全職員数	106.1人	94.2人	54.8
病床100床当たり医師数	5.1人	6.6人	44.6
病床100床当たり看護人員数	70.7人	57.8人	59.1
看護人員/医師人数比	9.0人	7.7人	54.4
外来/入院比	195.2%	246.3%	45.3
病床利用率(一般病床)	76.7%	66.5%	55.4
病床利用率(療養病床)	N/A	68.1%	N/A
病床利用率(精神病床)	N/A	69.4%	N/A
安全性の分析			
1床当たり総資産額	30,983千円	94,531千円	48.6
1床当たり剰余金・欠損金額	-35,888千円	-15,823千円	41.7
1床当たり償却資産額(取得価額)	66,369千円	160,712千円	48.5
1床当たり償却資産額(帳簿価額)	45,557千円	116,693千円	48.5
流動比率	613.4%	914.9%	47.4
流動資産回転率	3.7回	3.0回	54.7
医療収益対総資本	1.6倍	9.4倍	48.0

③経営指標のレーダーチャート(偏差値)



④利益構造ツリー(実数・対収益比・偏差値)



⑤時系列分析(成長性分析)

