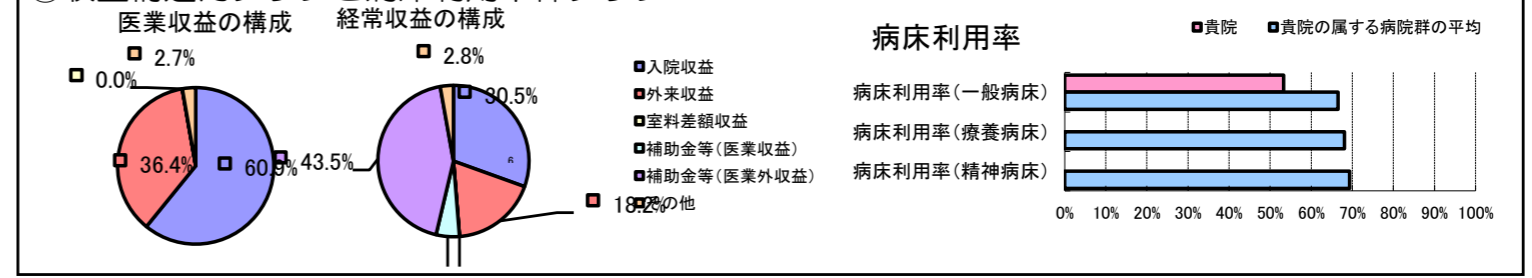


①病院環境データ

病院名 (北海道豊富町) 豊富町国民健康保険病院 (2008年)
 病床数 【一般病床】54床 【療養病床】0床 【結核病床】0床 【精神病床】0床 【感染症病床】0床
 患者数 【1日平均入院患者数】29人 【1日平均外来患者数】104人 【推計退院患者数】241人
 医療従事者数 【医師数】3人 【看護人員数】19人 【医療技術員数】3人 【事務職員数】6人
 市区町村データ 豊富町
 【人口総数】4,850人 【65歳以上人口】1,194人 【高齢化率】24.6%
 【可住地当たり人口密度】21.8人/km² 【可住地面積】222.3km²
 【一般病院数】1施設 【一般診療所数】2施設 【医師数】3人

⑥収益構造円グラフと病床利用率棒グラフ



②病院群類型と経営指標ハイライト

【貴院の属する病院類型】へき地型病院グループ(可住地当たり人口密度187.2人/km²未満)
 【高い偏差値を示す指標】不良債務比率*
 【低い偏差値を示す指標】推計退院患者数、推計退院患者数、医療収益対補助金等比率* 等

⑦経営指標分析(平均値・参照値・偏差値)

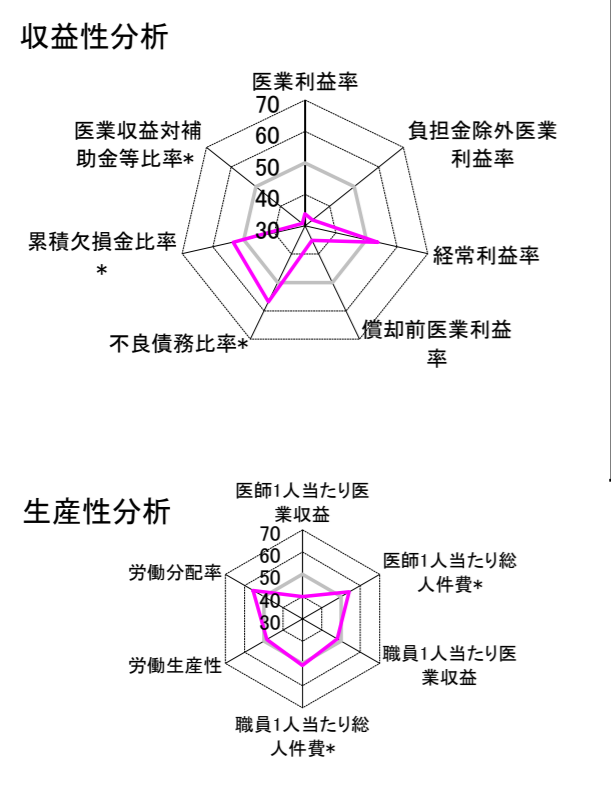
収益性分析	貴院	貴院の属する病院群の平均	偏差値
医療利益率	-74.6%	-35.5%	33.8
負担金除外医療利益率	-83.6%	-40.5%	32.9
経常利益率	-1.3%	-4.6%	53.8
償却前医療利益率	-62.2%	-27.5%	35.1
不良債務比率*	0.0%	28.4%	56.9
累積欠損金比率*	59.0%	93.0%	53.4
医療収益対補助金等比率*	176.0%	77.9%	31.1
経常収支比率	98.7%	96.3%	53.1

生産性分析	貴院	貴院の属する病院群の平均	偏差値
医師1人当たり医療収益	113,641千円	181,075千円	40.0
医師1人当たり総人件費*	109,305千円	128,795千円	54.3
職員1人当たり医療収益	10,331千円	19,718千円	48.1
職員1人当たり総人件費*	9,937千円	10,209千円	50.9
労働生産性	225,770千円	422,669千円	48.5
労働分配率	440.1%	114.4%	55.5

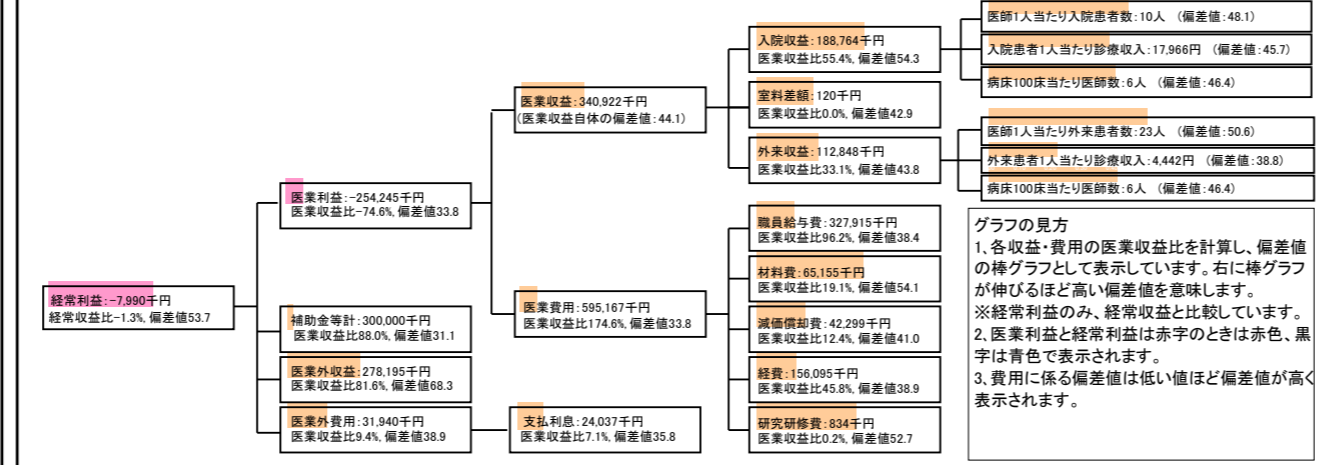
機能性分析	貴院	貴院の属する病院群の平均	偏差値
入院患者1人1日当たり診療収入	17,966円	20,823円	45.7
外来患者1人1日当たり診療収入	4,442円	7,574円	38.8
医師1人当たり入院患者数	9.6人	10.5人	48.1
医師1人当たり外来患者数	23.2人	22.8人	50.6
推計退院患者数	241.1人	1,186.8人	31.1
平均在院日数*	43.9日	24.4日	31.1
病床100床当たり全職員数	61.1人	94.2人	36.6
病床100床当たり医師数	5.6人	6.6人	46.4
病床100床当たり看護人員数	35.2人	57.8人	34.1
看護人員/医師人数比	6.3人	7.7人	45.3
外来/入院比	241.8%	246.3%	49.6
病床利用率(一般病床)	53.3%	66.5%	42.9
病床利用率(療養病床)	N/A	68.1%	N/A
病床利用率(精神病床)	N/A	69.4%	N/A

安全性の分析	貴院	貴院の属する病院群の平均	偏差値
1床当たり総資産額	21,053千円	94,531千円	48.3
1床当たり剰余金・欠損金額	-7,300千円	-15,823千円	53.5
1床当たり償却資産額(取得価額)	44,934千円	160,712千円	48.1
1床当たり償却資産額(帳簿価額)	31,341千円	116,693千円	48.2
流動比率	1,112.8%	914.9%	51.7
流動資産回転率	2.1回	3.0回	44.7
医療収益対総資本	1.4倍	9.4倍	48.0

③経営指標のレーダーチャート(偏差値)



④利益構造ツリー(実数・対収益比・偏差値)



⑤時系列分析(成長性分析)

