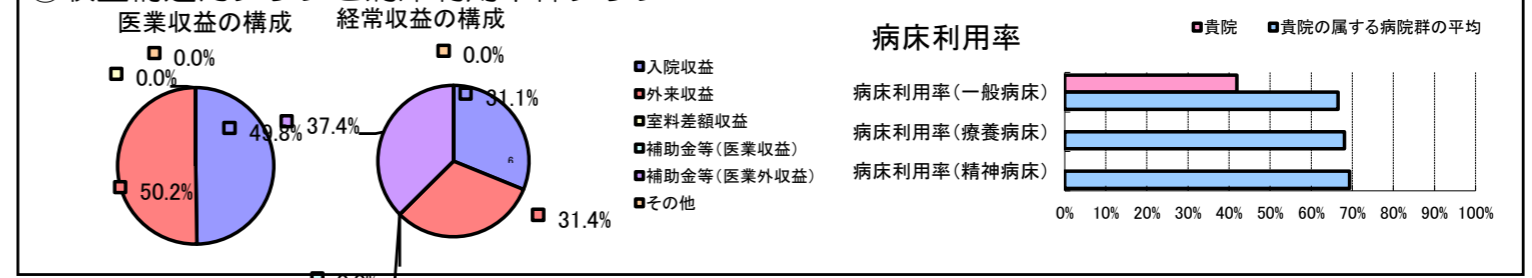


①病院環境データ

病院名 (北海道中頓別町) 国保病院 (2008年)  
 病床数 【一般病床】50床 【療養病床】0床 【結核病床】0床 【精神病床】0床 【感染症病床】0床  
 患者数 【1日平均入院患者数】21人 【1日平均外来患者数】99人 【推計退院患者数】367人  
 医療従事者数 【医師数】2人 【看護人員数】13人 【医療技術員数】4人 【事務職員数】3人  
 市区町村データ 中頓別町  
 【人口総数】2,289人 【65歳以上人口】667人 【高齢化率】29.1%  
 【可住地当たり人口密度】33.7人/km<sup>2</sup> 【可住地面積】67.8km<sup>2</sup>  
 【一般病院数】1施設 【一般診療所数】4施設 【医師数】2人

⑥収益構造円グラフと病床利用率棒グラフ



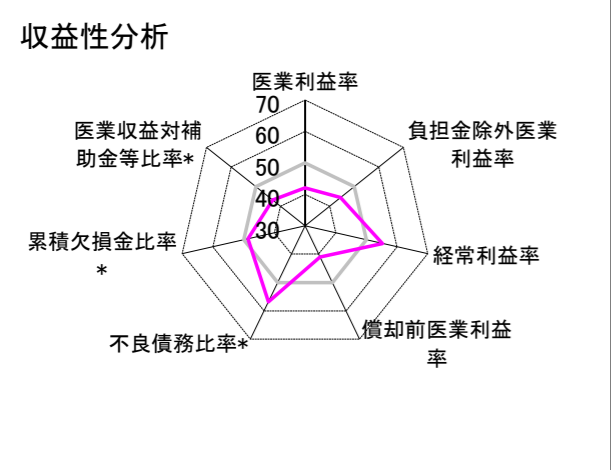
②病院群類型と経営指標ハイライト

【貴院の属する病院類型】へき地型病院グループ(可住地当たり人口密度187.2人/km<sup>2</sup>未満)  
 【高い偏差値を示す指標】流動比率、医師1人当たり外来患者数  
 【低い偏差値を示す指標】病床100床当たり看護人員数、病床利用率(一般病床)、流動資産回転率

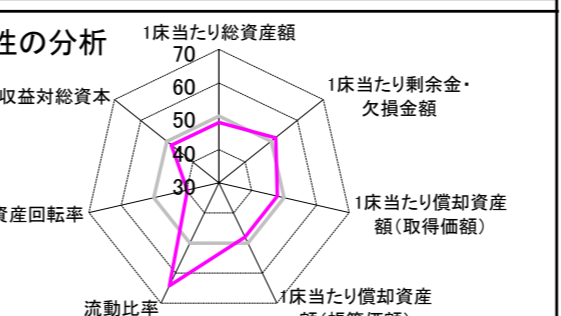
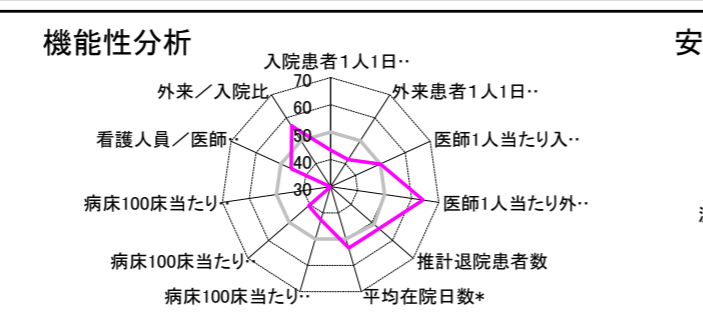
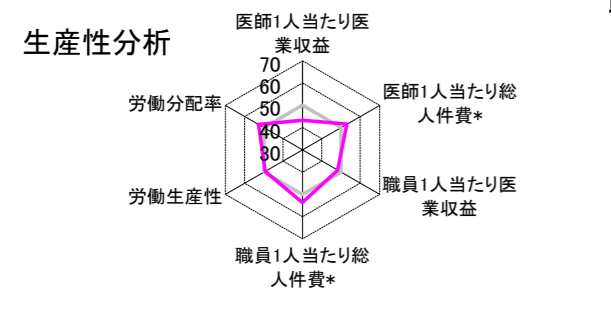
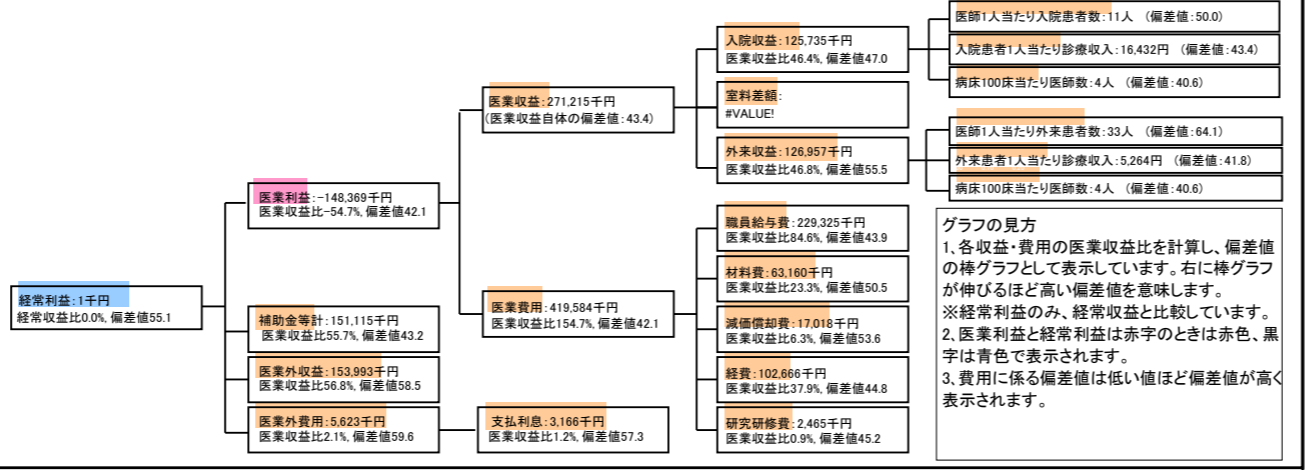
⑦経営指標分析(平均値・参照値・偏差値)

収益性分析	貴院	貴院の属する病院群の平均	偏差値
医業利益率	-54.7%	-35.5%	42.1
負担金除外医業利益率	-54.7%	-40.5%	44.4
経常利益率	0.0%	-4.6%	55.2
償却前医業利益率	-48.4%	-27.5%	41.0
不良債務比率*	0.0%	28.4%	56.9
累積欠損金比率*	106.9%	93.0%	48.6
医業収益対補助金等比率*	113.4%	77.9%	43.2
経常収支比率	100.0%	96.3%	54.7
生産性分析			
医師1人当たり医業収益	135,608千円	181,075千円	43.3
医師1人当たり総人件費*	114,663千円	128,795千円	53.1
職員1人当たり医業収益	10,849千円	19,718千円	48.2
職員1人当たり総人件費*	9,173千円	10,209千円	53.6
労働生産性	333,684千円	422,669千円	49.3
労働分配率	274.9%	114.4%	52.7
機能性分析			
入院患者1人1日当たり診療収入	16,432円	20,823円	43.4
外来患者1人1日当たり診療収入	5,264円	7,574円	41.8
医師1人当たり入院患者数	10.5人	10.5人	50.0
医師1人当たり外来患者数	33.0人	22.8人	64.1
推計退院患者数	366.8人	1,186.8人	53.4
平均在院日数*	20.9日	24.4日	53.4
病床100床当たり全職員数	76.0人	94.2人	42.6
病床100床当たり医師数	4.0人	6.6人	40.6
病床100床当たり看護人員数	28.0人	57.8人	29.0
看護人員/医師人数比	6.5人	7.7人	45.9
外来/入院比	315.2%	246.3%	56.4
病床利用率(一般病床)	41.9%	66.5%	36.8
病床利用率(療養病床)	N/A	68.1%	N/A
病床利用率(精神病床)	N/A	69.4%	N/A
安全性の分析			
1床当たり総資産額	12,388千円	94,531千円	48.1
1床当たり剰余金・欠損金額	-11,708千円	-15,823千円	51.7
1床当たり償却資産額(取得価額)	30,477千円	160,712千円	47.9
1床当たり償却資産額(帳簿価額)	19,344千円	116,693千円	48.0
流動比率	2,560.3%	914.9%	64.2
流動資産回転率	1.3回	3.0回	39.8
医業収益対総資本	2.3倍	9.4倍	48.2

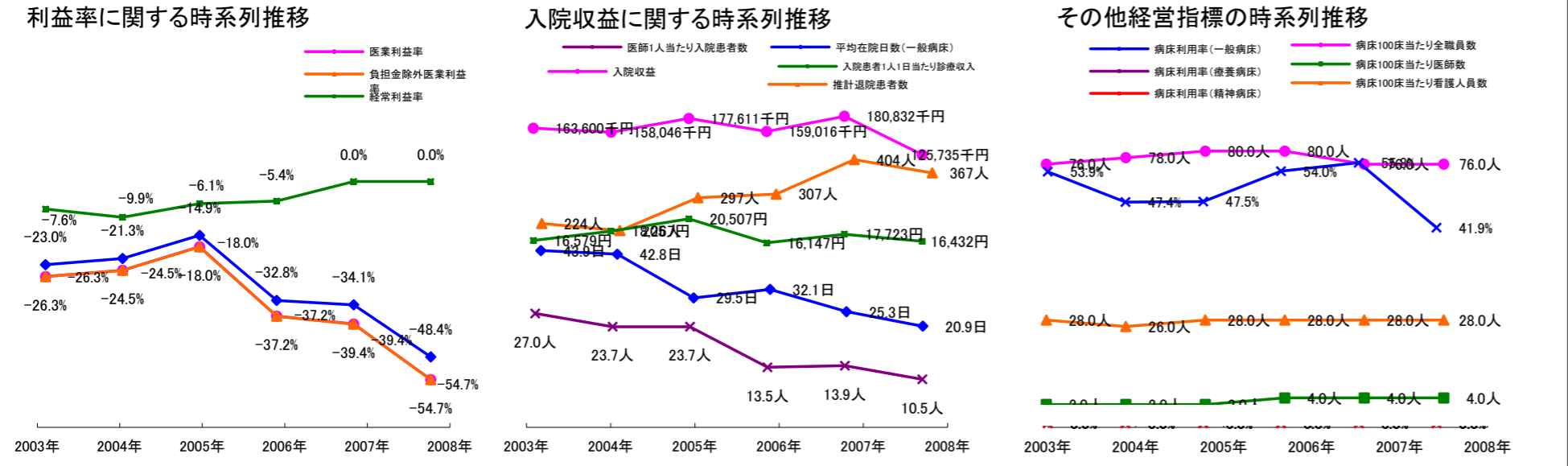
③経営指標のレーダーチャート(偏差値)



④利益構造ツリー(実数・対収益比・偏差値)



⑤時系列分析(成長性分析)



データ源: 公営企業年鑑

©京都大学大学院医学研究科医療経済学分野