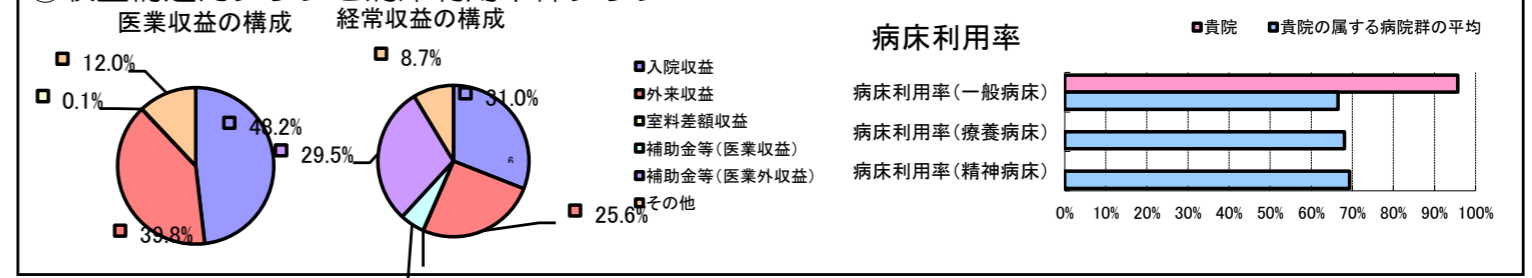


①病院環境データ

病院名 (北海道浜頓別町) 国保病院 (2008年)
 病床数 【一般病床】36床 【療養病床】28床 【結核病床】0床 【精神病床】0床 【感染症病床】0床
 患者数 【1日平均入院患者数】34人 【1日平均外来患者数】157人 【推計退院患者数】492人
 医療従事者数 【医師数】2人 【看護人員数】21人 【医療技術員数】7人 【事務職員数】7人
 市区町村データ 浜頓別町
 【人口総数】4,582人 【65歳以上人口】1,106人 【高齢化率】24.1%
 【可住地当たり人口密度】53.8人/km² 【可住地面積】85.1km²
 【一般病院数】1施設 【一般診療所数】1施設 【医師数】2人

⑥収益構造円グラフと病床利用率棒グラフ



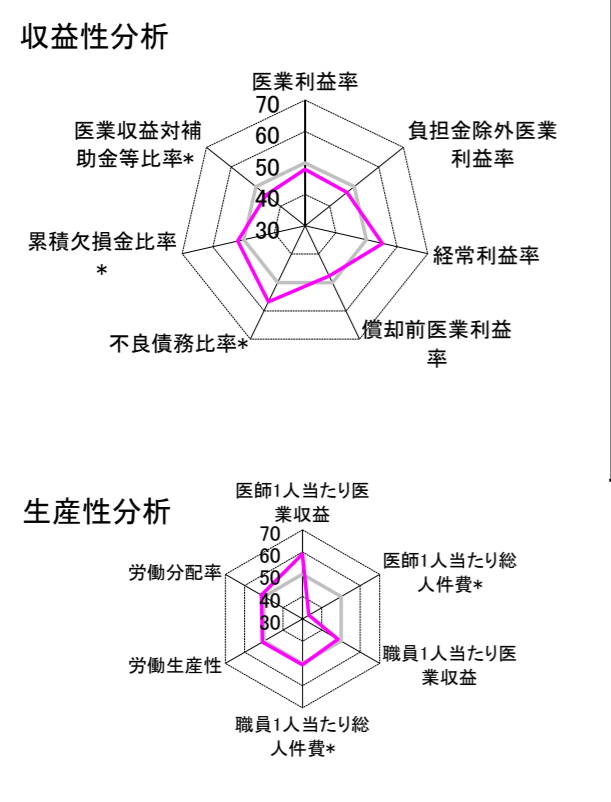
②病院群類型と経営指標ハイライト

【貴院の属する病院類型】へき地型病院グループ(可住地当たり人口密度187.2人/km²未満)
 【高い偏差値を示す指標】病床利用率(一般病床)、医師1人当たり外来患者数
 【低い偏差値を示す指標】医師1人当たり総人件費*、病床100床当たり医師数、外来患者1人1日当たり診療収入

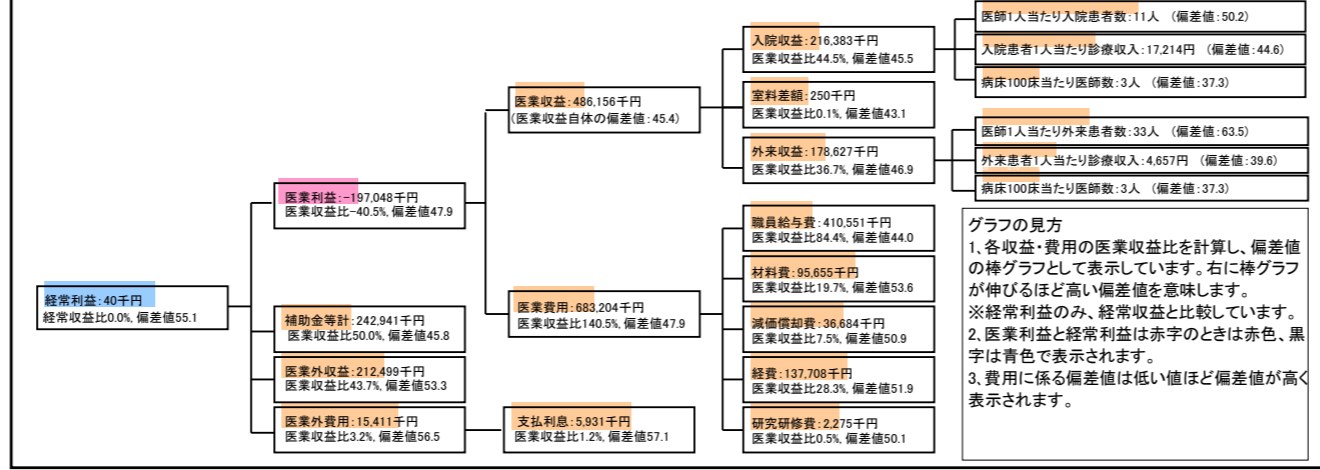
⑦経営指標分析(平均値・参照値・偏差値)

収益性分析	貴院	貴院の属する病院群の平均	偏差値
医療利益率	-40.5%	-35.5%	47.9
負担金除外医療利益率	-48.1%	-40.5%	47.0
経常利益率	0.0%	-4.6%	55.2
償却前医療利益率	-33.0%	-27.5%	47.6
不良債務比率*	0.0%	28.4%	56.9
累積欠損金比率*	73.4%	93.0%	52.0
医療収益対補助金等比率*	99.9%	77.9%	45.8
経常収支比率	100.0%	96.3%	54.7
生産性分析			
医師1人当たり医療収益	243,078千円	181,075千円	59.2
医師1人当たり総人件費*	205,276千円	128,795千円	33.3
職員1人当たり医療収益	11,857千円	19,718千円	48.4
職員1人当たり総人件費*	10,013千円	10,209千円	50.7
労働生産性	526,288千円	422,669千円	50.8
労働分配率	190.3%	114.4%	51.3
機能性分析			
入院患者1人1日当たり診療収入	17,214円	20,823円	44.6
外来患者1人1日当たり診療収入	4,657円	7,574円	39.6
医師1人当たり入院患者数	10.6人	10.5人	50.2
医師1人当たり外来患者数	32.5人	22.8人	63.5
推計退院患者数	492.5人	1,186.8人	49.2
平均在院日数*	25.2日	24.4日	49.2
病床100床当たり全職員数	99.5人	94.2人	52.1
病床100床当たり医師数	3.1人	6.6人	37.3
病床100床当たり看護人員数	50.3人	57.8人	44.7
看護人員/医師人数比	10.5人	7.7人	59.4
外来/入院比	305.1%	246.3%	55.4
病床利用率(一般病床)	95.7%	66.5%	65.6
病床利用率(療養病床)	N/A	68.1%	N/A
病床利用率(精神病床)	N/A	69.4%	N/A
安全性の分析			
1床当たり総資産額	12,570千円	94,531千円	48.1
1床当たり剰余金・欠損金額	-11,149千円	-15,823千円	51.9
1床当たり償却資産額(取得価額)	42,003千円	160,712千円	48.1
1床当たり償却資産額(帳簿価額)	25,667千円	116,693千円	48.1
流動比率	982.6%	914.9%	50.6
流動資産回転率	3.0回	3.0回	50.0
医療収益対総資本	3.3倍	9.4倍	48.5

③経営指標のレーダーチャート(偏差値)



④利益構造ツリー(実数・対収益比・偏差値)



⑤時系列分析(成長性分析)

