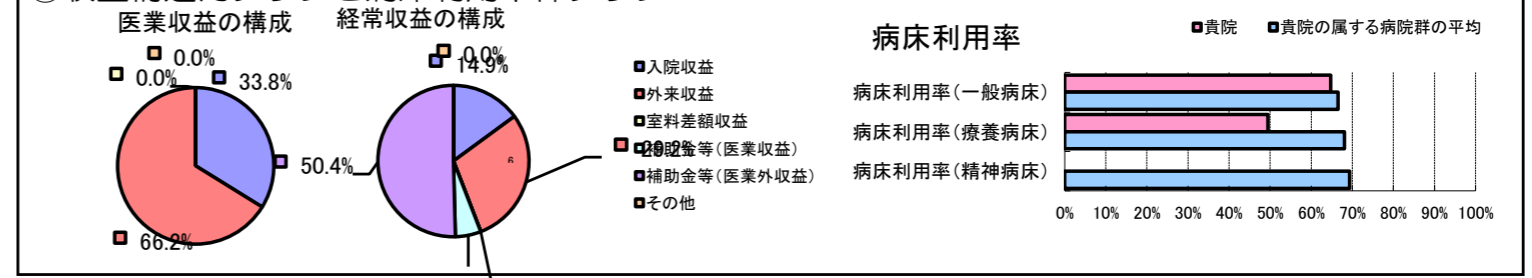


①病院環境データ

病院名	(北海道幌延町) 町立病院 (2008年)
病床数	【一般病床】8床 【療養病床】28床 【結核病床】0床 【精神病床】0床 【感染症病床】0床
患者数	【1日平均入院患者数】19人 【1日平均外来患者数】64人 【推計退院患者数】224人
医療従事者数	【医師数】1人 【看護人員数】12人 【医療技術員数】4人 【事務職員数】3人
市区町村データ	幌延町
	【人口総数】2,784人 【65歳以上人口】633人 【高齢化率】22.7%
	【可住地当たり人口密度】20.人/km ² 【可住地面積】139.2km ²
	【一般病院数】1施設 【一般診療所数】4施設 【医師数】2人

⑥収益構造円グラフと病床利用率棒グラフ



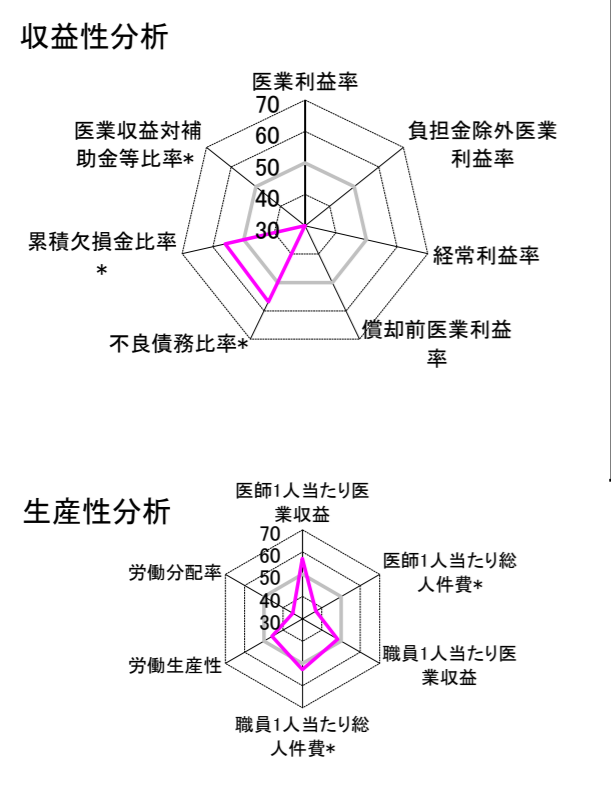
②病院群類型と経営指標ハイライト

【貴院の属する病院類型】へき地型病院グループ(可住地当たり人口密度187.2人/km²未満)
 【高い偏差値を示す指標】看護人員/医師人数比
 【低い偏差値を示す指標】医療収益対補助金等比率*、負担金除外医療利益率、償却前医療利益率 等

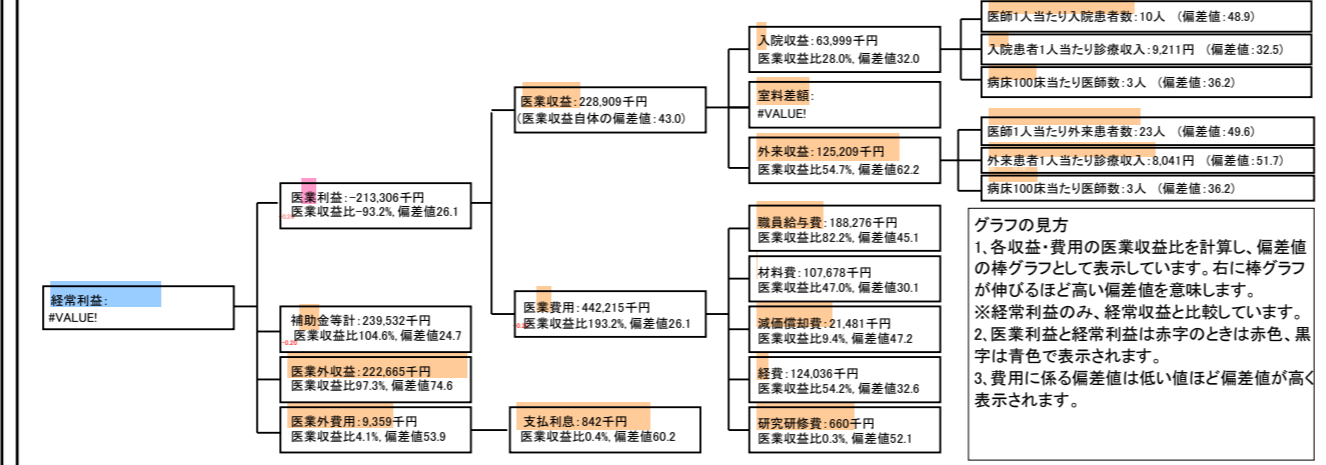
⑦経営指標分析(平均値・参照値・偏差値)

収益性分析	貴院	貴院の属する病院群の平均	偏差値
医療利益率	-93.2%	-35.5%	26.1
負担金除外医療利益率	-103.4%	-40.5%	25.1
経常利益率	N/A	-4.6%	N/A
償却前医療利益率	-83.8%	-27.5%	25.8
不良債務比率*	0.0%	28.4%	56.9
累積欠損金比率*	33.9%	93.0%	56.0
医療収益対補助金等比率*	209.3%	77.9%	24.7
経常収支比率	100.0%	96.3%	54.7
生産性分析	貴院	貴院の属する病院群の平均	偏差値
医師1人当たり医療収益	228,909千円	181,075千円	57.1
医師1人当たり総人件費*	188,276千円	128,795千円	37.0
職員1人当たり医療収益	11,445千円	19,718千円	48.3
職員1人当たり総人件費*	9,414千円	10,209千円	52.8
労働生産性	-121,850千円	422,669千円	45.8
労働分配率	-772.6%	114.4%	35.0
機能性分析	貴院	貴院の属する病院群の平均	偏差値
入院患者1人1日当たり診療収入	9,211円	20,823円	32.5
外来患者1人1日当たり診療収入	8,041円	7,574円	51.7
医師1人当たり入院患者数	10.0人	10.5人	48.9
医師1人当たり外来患者数	22.5人	22.8人	49.6
推計退院患者数	223.7人	1,186.8人	43.6
平均在院日数*	31.0日	24.4日	43.6
病床100床当たり全職員数	116.1人	94.2人	58.9
病床100床当たり医師数	2.8人	6.6人	36.2
病床100床当たり看護人員数	61.4人	57.8人	52.6
看護人員/医師人数比	12.0人	7.7人	64.5
外来/入院比	224.1%	246.3%	48.0
病床利用率(一般病床)	64.7%	66.5%	49.0
病床利用率(療養病床)	49.5%	68.1%	40.7
病床利用率(精神病床)	N/A	69.4%	N/A
安全性の分析	貴院	貴院の属する病院群の平均	偏差値
1床当たり総資産額	12,988千円	94,531千円	48.1
1床当たり剰余金・欠損金額	-4,309千円	-15,823千円	54.8
1床当たり償却資産額(取得価額)	23,191千円	160,712千円	47.8
1床当たり償却資産額(帳簿価額)	14,615千円	116,693千円	47.9
流動比率	878.8%	914.9%	49.7
流動資産回転率	1.0回	3.0回	37.4
医療収益対総資本	1.7倍	9.4倍	48.0

③経営指標のレーダーチャート(偏差値)



④利益構造ツリー(実数・対収益比・偏差値)



⑤時系列分析(成長性分析)

