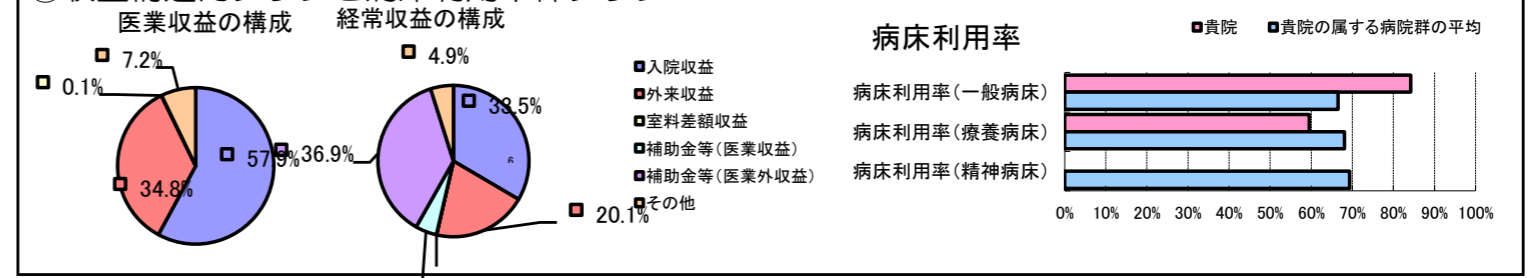


①病院環境データ

病院名 (北海道天塩町) 国保病院 (2008年)
 病床数 【一般病床】22床 【療養病床】26床 【結核病床】0床 【精神病床】0床 【感染症病床】0床
 患者数 【1日平均入院患者数】34人 【1日平均外来患者数】110人 【推計退院患者数】339人
 医療従事者数 【医師数】2人 【看護人員数】13人 【医療技術員数】6人 【事務職員数】4人
 市区町村データ 天塩町
 【人口総数】4,030人 【65歳以上人口】1,056人 【高齢化率】26.2%
 【可住地当たり人口密度】25.3人/km² 【可住地面積】159.3km²
 【一般病院数】1施設 【一般診療所数】2施設 【医師数】4人

⑥収益構造円グラフと病床利用率棒グラフ



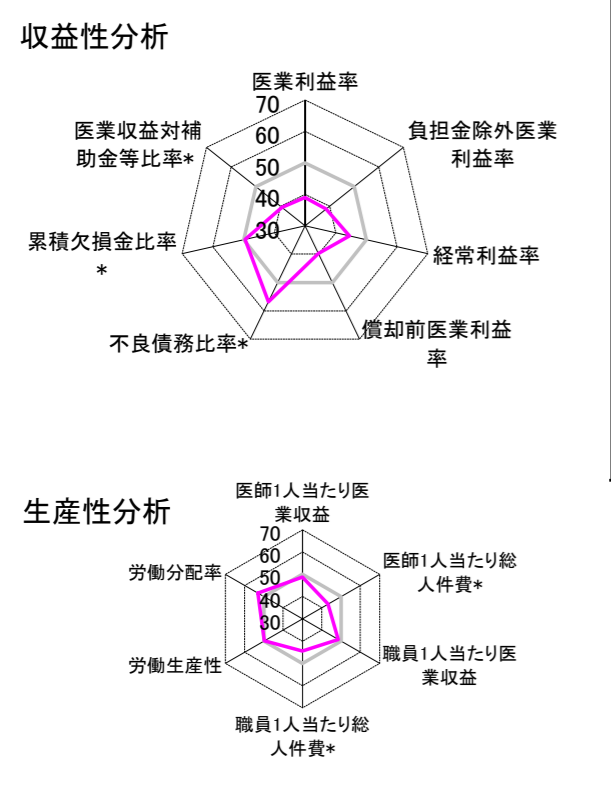
②病院群類型と経営指標ハイライト

【貴院の属する病院類型】へき地型病院グループ(可住地当たり人口密度187.2人/km²未満)
 【高い偏差値を示す指標】医師1人当たり外来患者数、医師1人当たり入院患者数
 【低い偏差値を示す指標】外来患者1人1日当たり診療収入、推計退院患者数、推計退院患者数 等

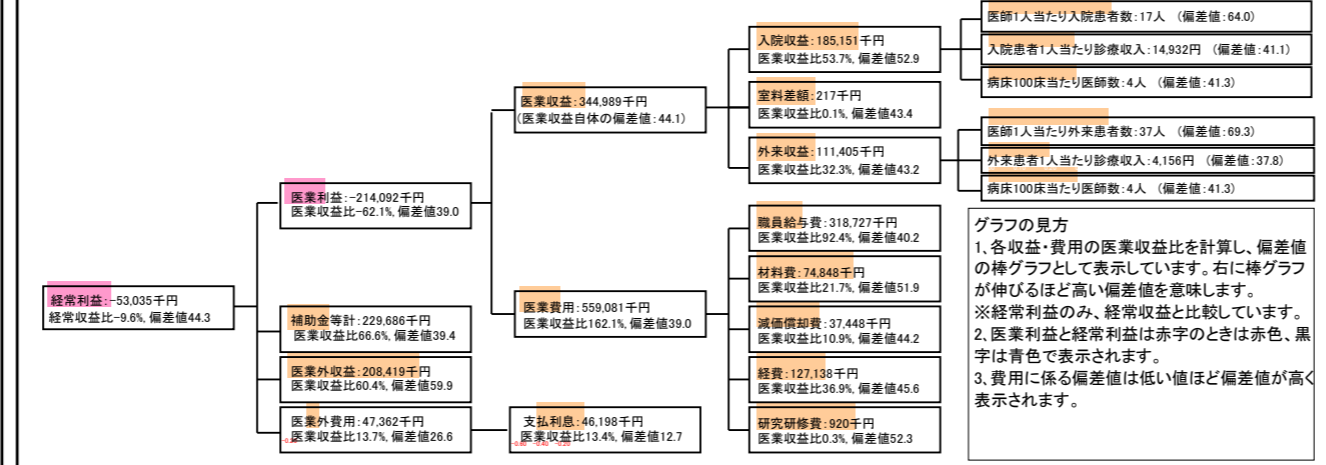
⑦経営指標分析(平均値・参照値・偏差値)

収益性分析	貴院	貴院の属する病院群の平均	偏差値
医療利益率	-62.1%	-35.5%	39.0
負担金除外医療利益率	-69.4%	-40.5%	38.5
経常利益率	-9.6%	-4.6%	44.5
償却前医療利益率	-51.2%	-27.5%	39.8
不良債務比率*	0.0%	28.4%	56.9
累積欠損金比率*	97.6%	93.0%	49.5
医療収益対補助金等比率*	133.2%	77.9%	39.4
経常収支比率	91.3%	96.3%	43.6
生産性分析			
医師1人当たり医療収益	172,495千円	181,075千円	48.7
医師1人当たり総人件費*	159,364千円	128,795千円	43.3
職員1人当たり医療収益	12,777千円	19,718千円	48.6
職員1人当たり総人件費*	11,805千円	10,209千円	44.5
労働生産性	390,944千円	422,669千円	49.8
労働分配率	302.0%	114.4%	53.2
機能性分析			
入院患者1人1日当たり診療収入	14,932円	20,823円	41.1
外来患者1人1日当たり診療収入	4,156円	7,574円	37.8
医師1人当たり入院患者数	17.0人	10.5人	64.0
医師1人当たり外来患者数	36.7人	22.8人	69.3
推計退院患者数	339.1人	1,186.8人	38.2
平均在院日数*	36.6日	24.4日	38.2
病床100床当たり全職員数	115.6人	94.2人	58.7
病床100床当たり医師数	4.2人	6.6人	41.3
病床100床当たり看護人員数	61.5人	57.8人	52.6
看護人員/医師人数比	6.5人	7.7人	45.9
外来/入院比	216.2%	246.3%	47.2
病床利用率(一般病床)	84.2%	66.5%	59.5
病床利用率(療養病床)	59.5%	68.1%	45.7
病床利用率(精神病床)	N/A	69.4%	N/A
安全性の分析			
1床当たり総資産額	52,425千円	94,531千円	49.0
1床当たり剰余金・欠損金額	-12,915千円	-15,823千円	51.2
1床当たり償却資産額(取得価額)	68,200千円	160,712千円	48.5
1床当たり償却資産額(帳簿価額)	57,615千円	116,693千円	48.8
流動比率	730.7%	914.9%	48.4
流動資産回転率	1.6回	3.0回	41.3
医療収益対総資本	1.9倍	9.4倍	48.1

③経営指標のレーダーチャート(偏差値)



④利益構造ツリー(実数・対収益比・偏差値)



⑤時系列分析(成長性分析)

