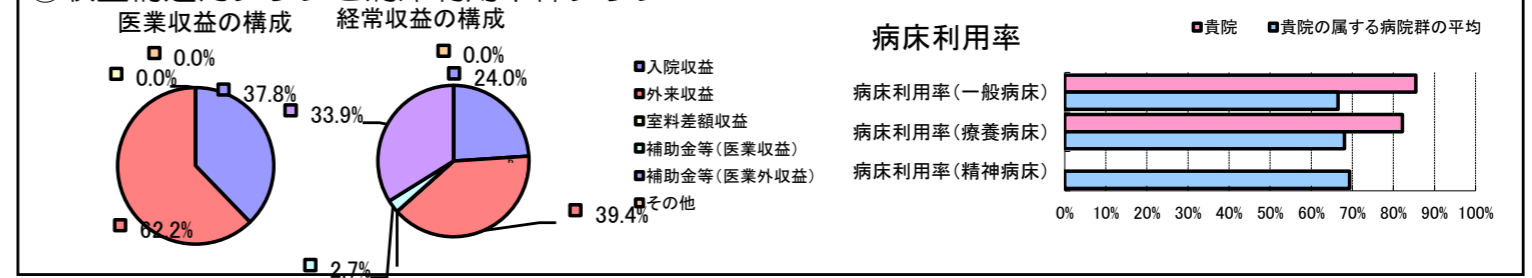


①病院環境データ

病院名 (北海道下川町) 下川病院 (2008年)
 病床数 【一般病床】12床 【療養病床】30床 【結核病床】0床 【精神病床】0床 【感染症病床】0床
 患者数 【1日平均入院患者数】35人 【1日平均外来患者数】76人 【推計退院患者数】288人
 医療従事者数 【医師数】2人 【看護人員数】16人 【医療技術員数】6人 【事務職員数】3人
 市区町村データ 下川町
 【人口総数】4,146人 【65歳以上人口】1,382人 【高齢化率】33.3%
 【可住地当たり人口密度】52.7人/km² 【可住地面積】78.6km²
 【一般病院数】1施設 【一般診療所数】2施設 【医師数】3人

⑥収益構造円グラフと病床利用率棒グラフ



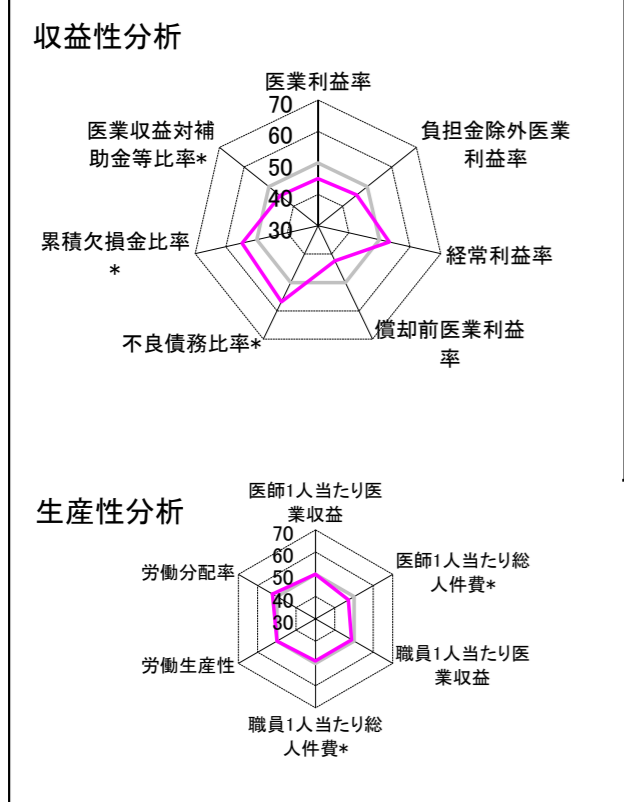
②病院群類型と経営指標ハイライト

【貴院の属する病院類型】へき地型病院グループ(可住地当たり人口密度187.2人/km²未満)
 【高い偏差値を示す指標】外来患者1人1日当たり診療収入、病床利用率(一般病床)
 【低い偏差値を示す指標】推計退院患者数、推計退院患者数、入院患者1人1日当たり診療収入

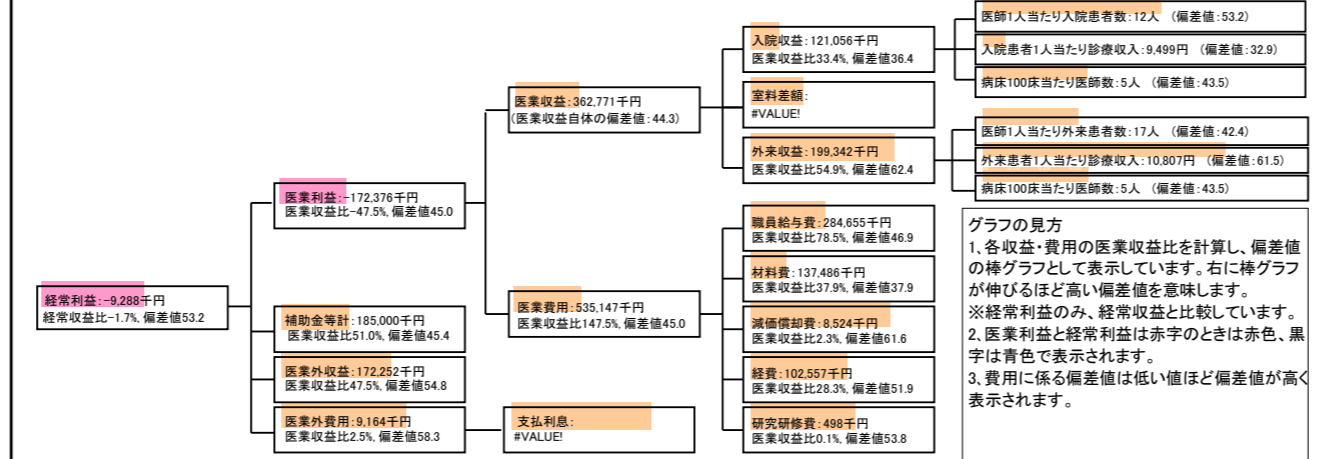
⑦経営指標分析(平均値・参照値・偏差値)

収益性分析	貴院	貴院の属する病院群の平均	偏差値
医療利益率	-47.5%	-35.5%	45.0
負担金除外医療利益率	-51.3%	-40.5%	45.7
経常利益率	-1.7%	-4.6%	53.3
償却前医療利益率	-45.2%	-27.5%	42.4
不良債務比率*	0.0%	28.4%	56.9
累積欠損金比率*	45.6%	93.0%	54.8
医療収益対補助金等比率*	102.0%	77.9%	45.4
経常収支比率	98.3%	96.3%	52.6
生産性分析			
医師1人当たり医療収益	181,386千円	181,075千円	50.0
医師1人当たり総人件費*	142,328千円	128,795千円	47.0
職員1人当たり医療収益	13,436千円	19,718千円	48.7
職員1人当たり総人件費*	10,543千円	10,209千円	48.8
労働生産性	417,693千円	422,669千円	50.0
労働分配率	252.4%	114.4%	52.3
機能性分析			
入院患者1人1日当たり診療収入	9,499円	20,823円	32.9
外来患者1人1日当たり診療収入	10,807円	7,574円	61.5
医師1人当たり入院患者数	12.0人	10.5人	53.2
医師1人当たり外来患者数	17.3人	22.8人	42.4
推計退院患者数	288.4人	1,186.8人	30.7
平均在院日数*	44.3日	24.4日	30.7
病床100床当たり全職員数	100.0人	94.2人	52.3
病床100床当たり医師数	4.8人	6.6人	43.5
病床100床当たり看護人員数	66.7人	57.8人	56.3
看護人員/医師人数比	8.0人	7.7人	51.0
外来/入院比	144.7%	246.3%	40.6
病床利用率(一般病床)	85.5%	66.5%	60.2
病床利用率(療養病床)	82.2%	68.1%	57.1
病床利用率(精神病床)	N/A	69.4%	N/A
安全性の分析			
1床当たり総資産額	7,624千円	94,531千円	48.0
1床当たり剰余金・欠損金額	-7,655千円	-15,823千円	53.4
1床当たり償却資産額(取得価額)	23,872千円	160,712千円	47.8
1床当たり償却資産額(帳簿価額)	13,781千円	116,693千円	47.9
流動比率	584.0%	914.9%	47.1
流動資産回転率	2.3回	3.0回	46.0
医療収益対総資本	7.3倍	9.4倍	49.5

③経営指標のレーダーチャート(偏差値)



④利益構造ツリー(実数・対収益比・偏差値)



⑤時系列分析(成長性分析)

