

①病院環境データ

病院名 (北海道和寒町) 国保町立和寒病院 (2008年)

病床数 【一般病床】30床 【療養病床】0床 【結核病床】0床 【精神病床】0床 【感染症病床】0床

患者数 【1日平均入院患者数】25人 【1日平均外来患者数】91人 【推計退院患者数】217人

医療従事者数 【医師数】2人 【看護人員数】15人 【医療技術員数】3人 【事務職員数】2人

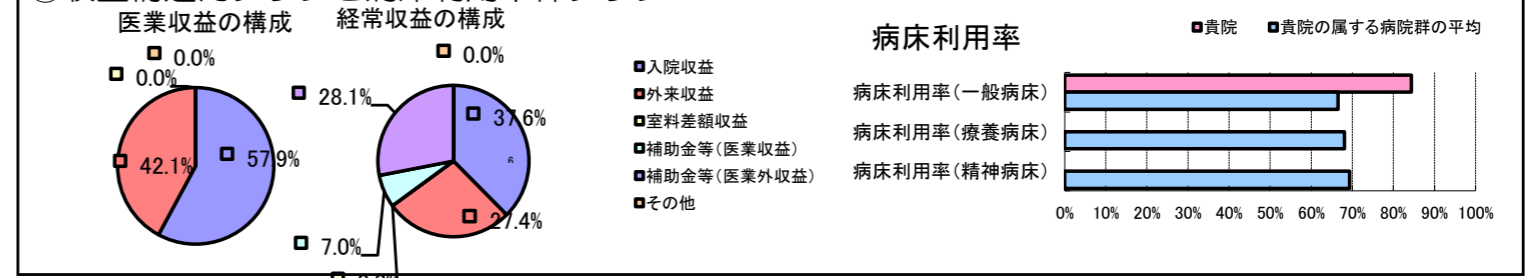
市区町村データ 和寒町

【人口総数】4,238人 【65歳以上人口】1,477人 【高齢化率】34.9%

【可住地当たり人口密度】54.2人/km² 【可住地面積】78.2km²

【一般病院数】1施設 【一般診療所数】3施設 【医師数】3人

⑥収益構造円グラフと病床利用率棒グラフ



②病院群類型と経営指標ハイライト

【貴院の属する病院類型】へき地型病院グループ(可住地当たり人口密度187.2人/km²未満)

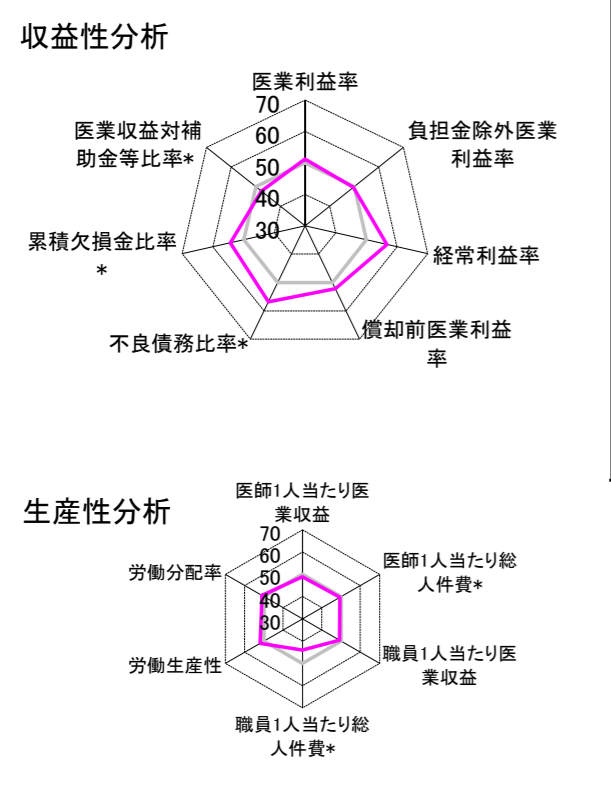
【高い偏差値を示す指標】病床100床当たり看護人員数

【低い偏差値を示す指標】推計退院患者数、推計退院患者数

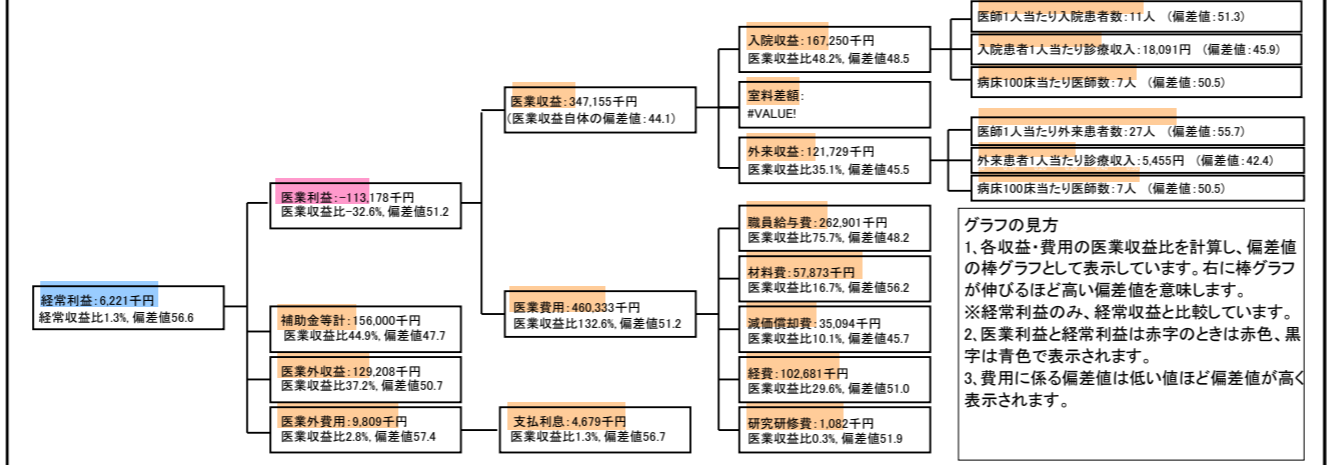
⑦経営指標分析(平均値・参照値・偏差値)

収益性分析	貴院	貴院の属する病院群の平均	偏差値
医療利益率	-32.6%	-35.5%	51.2
負担金除外医療利益率	-41.6%	-40.5%	49.6
経常利益率	1.3%	-4.6%	56.7
償却前医療利益率	-22.5%	-27.5%	52.1
不良債務比率*	0.0%	28.4%	56.9
累積欠損金比率*	49.7%	93.0%	54.4
医療収益対補助金等比率*	89.9%	77.9%	47.7
経常収支比率	101.3%	96.3%	56.4
生産性分析			
医師1人当たり医療収益	173,578千円	181,075千円	48.9
医師1人当たり総人件費*	131,451千円	128,795千円	49.4
職員1人当たり医療収益	15,780千円	19,718千円	49.2
職員1人当たり総人件費*	11,950千円	10,209千円	44.0
労働生産性	685,477千円	422,669千円	52.0
労働分配率	174.3%	114.4%	51.0
機能性分析			
入院患者1人1日当たり診療収入	18,091円	20,823円	45.9
外来患者1人1日当たり診療収入	5,455円	7,574円	42.4
医師1人当たり入院患者数	11.1人	10.5人	51.3
医師1人当たり外来患者数	26.9人	22.8人	55.7
推計退院患者数	216.8人	1,186.8人	32.9
平均在院日数*	42.1日	24.4日	32.9
病床100床当たり全職員数	115.0人	94.2人	58.4
病床100床当たり医師数	6.7人	6.6人	50.5
病床100床当たり看護人員数	75.0人	57.8人	62.2
看護人員/医師人数比	7.5人	7.7人	49.3
外来/入院比	241.4%	246.3%	49.5
病床利用率(一般病床)	84.4%	66.5%	59.6
病床利用率(療養病床)	N/A	68.1%	N/A
病床利用率(精神病床)	N/A	69.4%	N/A
安全性の分析			
1床当たり総資産額	23,524千円	94,531千円	48.4
1床当たり剰余金・欠損金額	-11,709千円	-15,823千円	51.7
1床当たり償却資産額(取得価額)	52,286千円	160,712千円	48.3
1床当たり償却資産額(帳簿価額)	33,716千円	116,693千円	48.3
流動比率	1,156.2%	914.9%	52.1
流動資産回転率	1.5回	3.0回	41.0
医療収益対総資本	1.6倍	9.4倍	48.0

③経営指標のレーダーチャート(偏差値)



④利益構造ツリー(実数・対収益比・偏差値)



⑤時系列分析(成長性分析)

