

①病院環境データ

病院名 (北海道中富良野町) 町立病院 (2008年)
 病床数 【一般病床】35床 【療養病床】0床 【結核病床】0床 【精神病床】0床 【感染症病床】0床
 患者数 【1日平均入院患者数】20人 【1日平均外来患者数】70人 【推計退院患者数】238人
 医療従事者数 【医師数】2人 【看護人員数】17人 【医療技術員数】3人 【事務職員数】3人
 市区町村データ 中富良野町
 【人口総数】5,707人 【65歳以上人口】1,578人 【高齢化率】27.7%
 【可住地当たり人口密度】85.8人/km² 【可住地面積】66.6km²
 【一般病院数】1施設 【一般診療所数】1施設 【医師数】2人

⑥収益構造円グラフと病床利用率棒グラフ



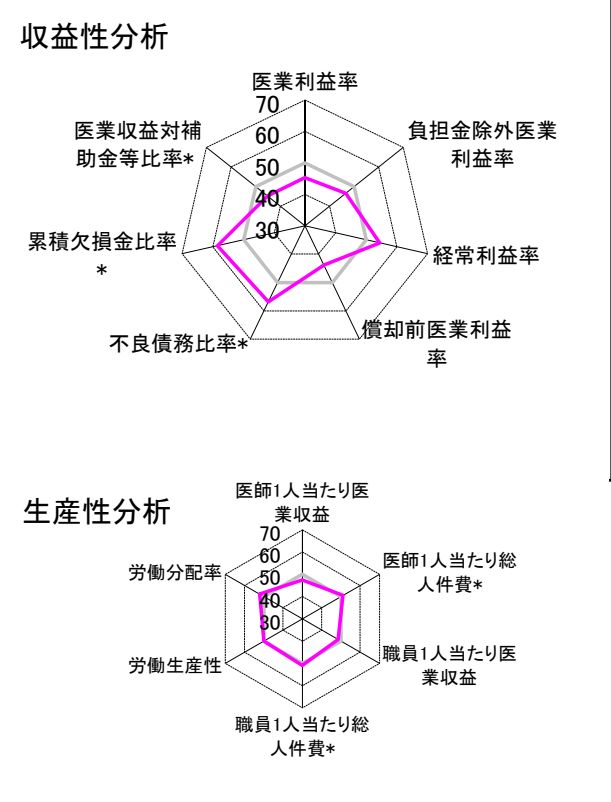
②病院群類型と経営指標ハイライト

【貴院の属する病院類型】へき地型病院グループ(可住地当たり人口密度187.2人/km²未満)
 【高い偏差値を示す指標】累積欠損金比率*
 【低い偏差値を示す指標】流動資産回転率

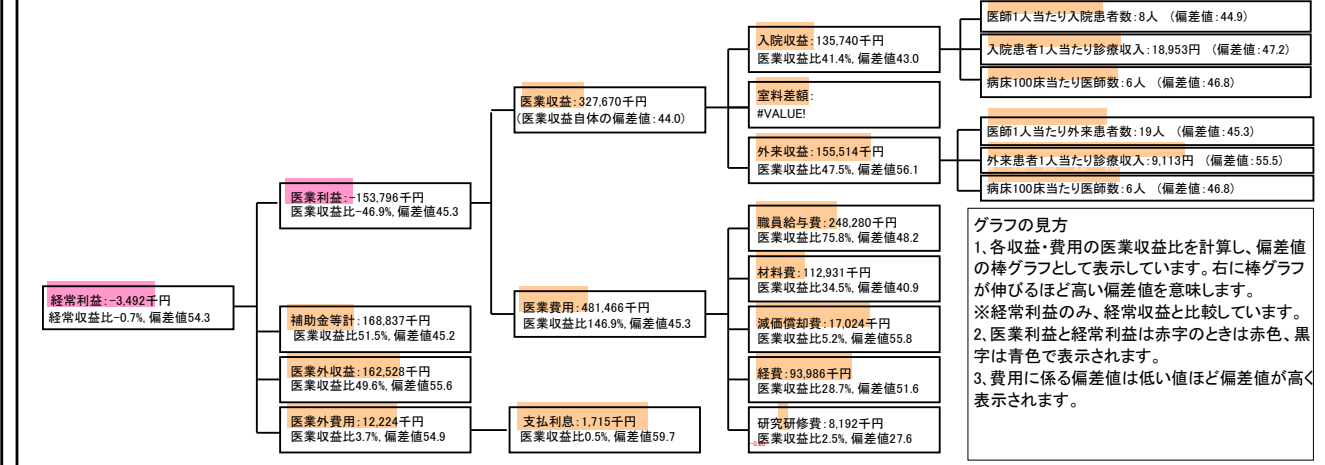
⑦経営指標分析(平均値・参照値・偏差値)

収益性分析	貴院	貴院の属する病院群の平均	偏差値
医業利益率	-46.9%	-35.5%	45.3
負担金除外医業利益率	-49.2%	-40.5%	46.5
経常利益率	-0.7%	-4.6%	54.4
償却前医業利益率	-41.7%	-27.5%	43.9
不良債務比率*	0.0%	28.4%	56.9
累積欠損金比率*	8.4%	93.0%	58.5
医業収益対補助金等比率*	103.1%	77.9%	45.2
経常収支比率	99.3%	96.3%	53.8
生産性分析			
医師1人当たり医業収益	163,835千円	181,075千円	47.4
医師1人当たり総人件費*	124,140千円	128,795千円	51.0
職員1人当たり医業収益	13,107千円	19,718千円	48.6
職員1人当たり総人件費*	9,931千円	10,209千円	51.0
労働生産性	410,704千円	422,669千円	49.9
労働分配率	241.8%	114.4%	52.2
機能性分析			
入院患者1人1日当たり診療収入	18,953円	20,823円	47.2
外来患者1人1日当たり診療収入	9,113円	7,574円	55.5
医師1人当たり入院患者数	8.1人	10.5人	44.9
医師1人当たり外来患者数	19.4人	22.8人	45.3
推計退院患者数	237.8人	1,186.8人	43.9
平均在院日数*	30.7日	24.4日	43.9
病床100床当たり全職員数	82.9人	94.2人	45.4
病床100床当たり医師数	5.7人	6.6人	46.8
病床100床当たり看護人員数	57.1人	57.8人	49.5
看護人員/医師人数比	8.5人	7.7人	52.7
外来/入院比	238.3%	246.3%	49.3
病床利用率(一般病床)	56.1%	66.5%	44.4
病床利用率(療養病床)	N/A	68.1%	N/A
病床利用率(精神病床)	N/A	69.4%	N/A
安全性の分析			
1床当たり総資産額	26,957千円	94,531千円	48.5
1床当たり剰余金・欠損金額	-1,474千円	-15,823千円	56.0
1床当たり償却資産額(取得価額)	31,815千円	160,712千円	47.9
1床当たり償却資産額(帳簿価額)	23,829千円	116,693千円	48.1
流動比率	826.6%	914.9%	49.2
流動資産回転率	0.9回	3.0回	36.9
医業収益対総資本	0.9倍	9.4倍	47.8

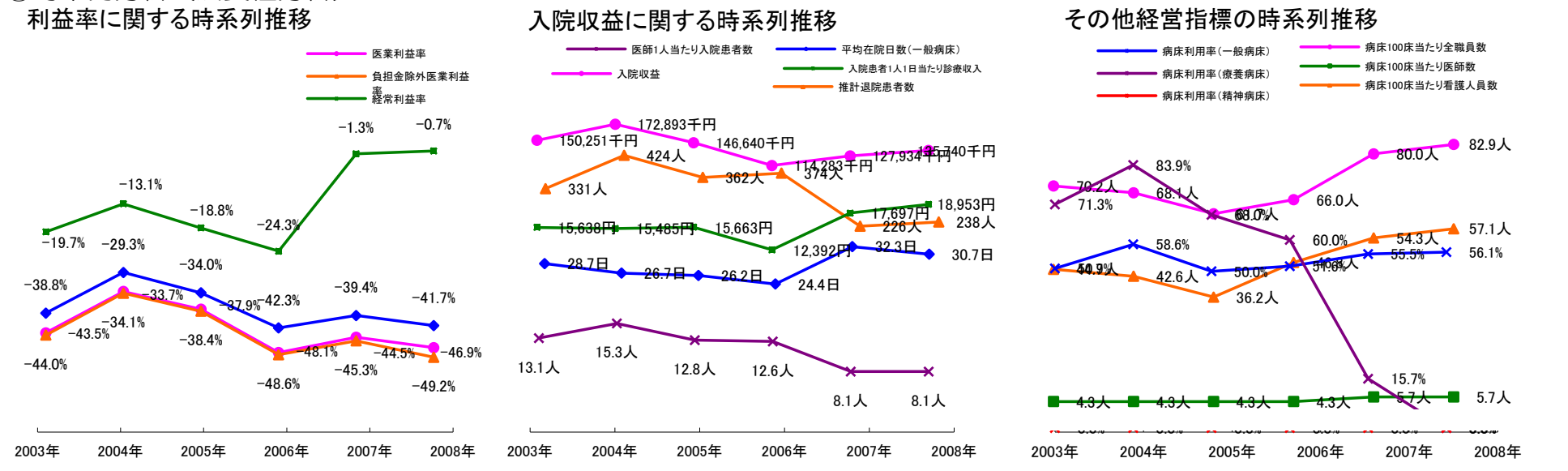
③経営指標のレーダーチャート(偏差値)



④利益構造ツリー(実数・対収益比・偏差値)



⑤時系列分析(成長性分析)



データ源: 公営企業年鑑

©京都大学大学院医学研究科医療経済学分野