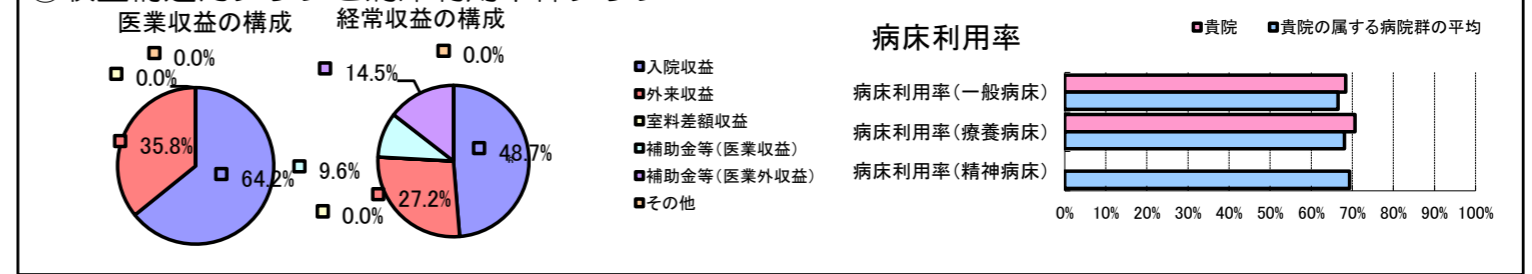


①病院環境データ

病院名 (北海道上富良野町) 上富良野町立病院 (2008年)  
 病床数 【一般病床】44床 【療養病床】0床 【結核病床】0床 【精神病床】0床 【感染症病床】0床  
 患者数 【1日平均入院患者数】47人 【1日平均外来患者数】136人 【推計退院患者数】975人  
 医療従事者数 【医師数】3人 【看護人員数】24人 【医療技術員数】9人 【事務職員数】4人  
 市区町村データ 上富良野町  
 【人口総数】12,352人 【65歳以上人口】2,733人 【高齢化率】22.1%  
 【可住地当たり人口密度】106.1人/km<sup>2</sup> 【可住地面積】116.4km<sup>2</sup>  
 【一般病院数】1施設 【一般診療所数】5施設 【医師数】8人

⑥収益構造円グラフと病床利用率棒グラフ



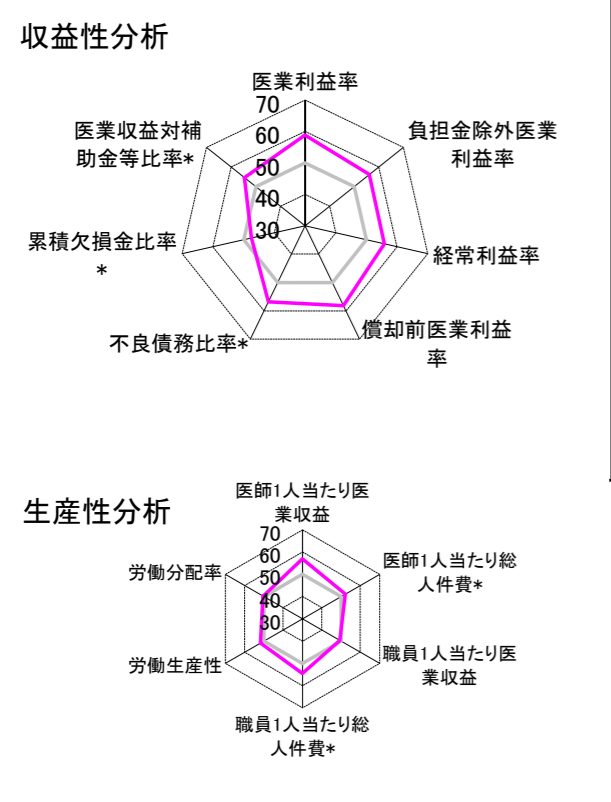
②病院群類型と経営指標ハイライト

【貴院の属する病院類型】へき地型病院グループ(可住地当たり人口密度187.2人/km<sup>2</sup>未満)  
 【高い偏差値を示す指標】病床100床当たり医師数、病床100床当たり看護人員数、病床100床当たり全職員数 等  
 【低い偏差値を示す指標】1床当たり剰余金・欠損金額

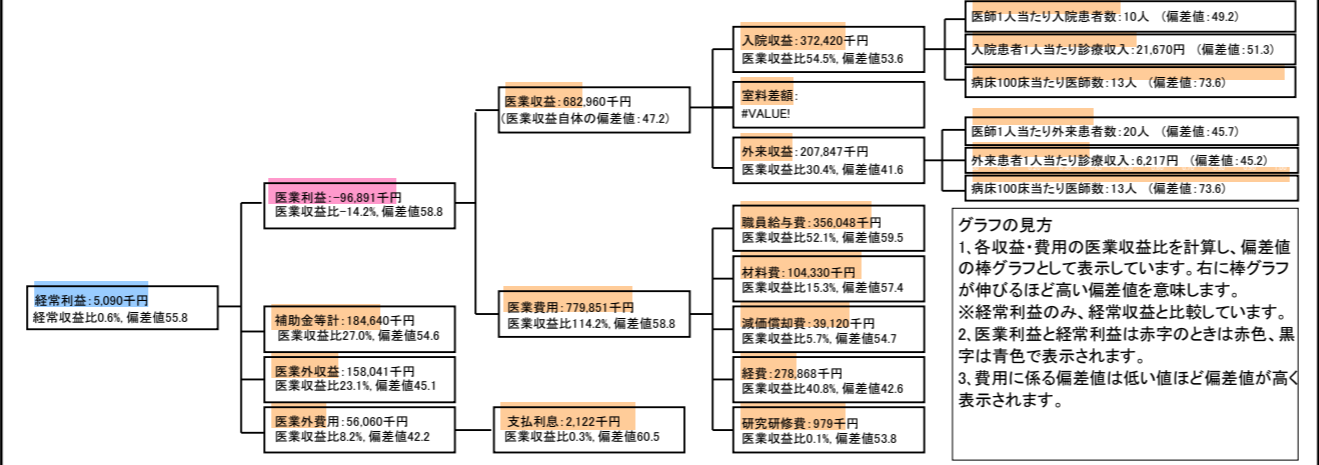
⑦経営指標分析(平均値・参照値・偏差値)

| 収益性分析            | 貴院        | 貴院の属する病院群の平均 | 偏差値  |
|------------------|-----------|--------------|------|
| 医療利益率            | -14.2%    | -35.5%       | 58.8 |
| 負担金除外医療利益率       | -25.0%    | -40.5%       | 56.1 |
| 経常利益率            | 0.6%      | -4.6%        | 55.9 |
| 償却前医療利益率         | -8.5%     | -27.5%       | 58.2 |
| 不良債務比率*          | 0.0%      | 28.4%        | 56.9 |
| 累積欠損金比率*         | 118.4%    | 93.0%        | 47.4 |
| 医療収益対補助金等比率*     | 54.1%     | 77.9%        | 54.6 |
| 経常収支比率           | 100.6%    | 96.3%        | 55.5 |
| 生産性分析            |           |              |      |
| 医師1人当たり医療収益      | 227,653千円 | 181,075千円    | 56.9 |
| 医師1人当たり総人件費*     | 118,683千円 | 128,795千円    | 52.2 |
| 職員1人当たり医療収益      | 17,074千円  | 19,718千円     | 49.5 |
| 職員1人当たり総人件費*     | 8,901千円   | 10,209千円     | 54.5 |
| 労働生産性            | 650,340千円 | 422,669千円    | 51.7 |
| 労働分配率            | 136.9%    | 114.4%       | 50.4 |
| 機能性分析            |           |              |      |
| 入院患者1人1日当たり診療収入  | 21,670円   | 20,823円      | 51.3 |
| 外来患者1人1日当たり診療収入  | 6,217円    | 7,574円       | 45.2 |
| 医師1人当たり入院患者数     | 10.1人     | 10.5人        | 49.2 |
| 医師1人当たり外来患者数     | 19.7人     | 22.8人        | 45.7 |
| 推計退院患者数          | 974.7人    | 1,186.8人     | 56.6 |
| 平均在院日数*          | 17.6日     | 24.4日        | 56.6 |
| 病床100床当たり全職員数    | 126.1人    | 94.2人        | 62.9 |
| 病床100床当たり医師数     | 13.0人     | 6.6人         | 73.6 |
| 病床100床当たり看護人員数   | 77.5人     | 57.8人        | 63.9 |
| 看護人員/医師人数比       | 8.0人      | 7.7人         | 51.0 |
| 外来/入院比           | 194.5%    | 246.3%       | 45.2 |
| 病床利用率(一般病床)      | 68.4%     | 66.5%        | 51.0 |
| 病床利用率(療養病床)      | 70.7%     | 68.1%        | 51.3 |
| 病床利用率(精神病床)      | N/A       | 69.4%        | N/A  |
| 安全性の分析           |           |              |      |
| 1床当たり総資産額        | 21,107千円  | 94,531千円     | 48.3 |
| 1床当たり剰余金・欠損金額    | -36,880千円 | -15,823千円    | 41.3 |
| 1床当たり償却資産額(取得価額) | 50,883千円  | 160,712千円    | 48.2 |
| 1床当たり償却資産額(帳簿価額) | 34,295千円  | 116,693千円    | 48.3 |
| 流動比率             | 251.4%    | 914.9%       | 44.3 |
| 流動資産回転率          | 5.0回      | 3.0回         | 62.5 |
| 医療収益対総資本         | 2.0倍      | 9.4倍         | 48.1 |

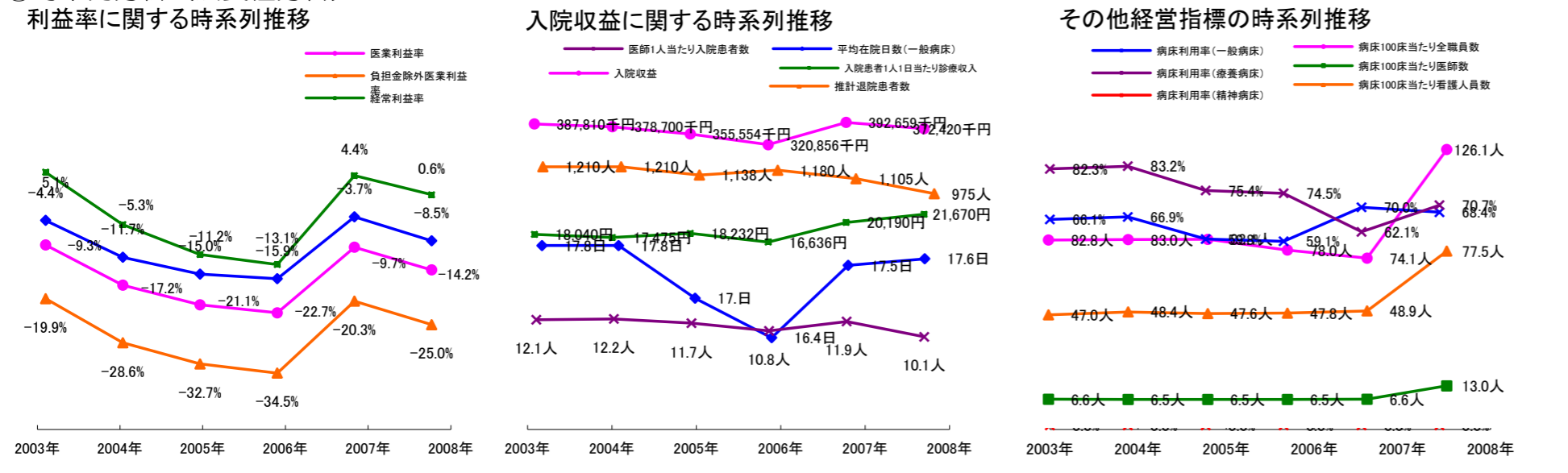
③経営指標のレーダーチャート(偏差値)



④利益構造ツリー(実数・対収益比・偏差値)



⑤時系列分析(成長性分析)



データ源: 公営企業年鑑