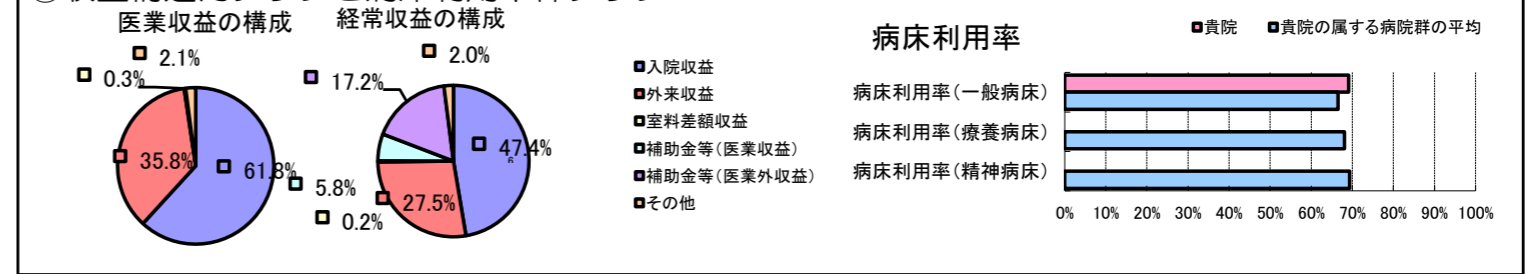


①病院環境データ

病院名 (北海道美瑛町) 町立病院 (2008年)
 病床数 【一般病床】98床 【療養病床】0床 【結核病床】0床 【精神病床】0床 【感染症病床】0床
 患者数 【1日平均入院患者数】68人 【1日平均外来患者数】265人 【推計退院患者数】1,118人
 医療従事者数 【医師数】6人 【看護人員数】49人 【医療技術員数】10人 【事務職員数】7人
 市区町村データ 美瑛町
 【人口総数】11,628人 【65歳以上人口】3,553人 【高齢化率】30.6%
 【可住地当たり人口密度】37.6人/km² 【可住地面積】309.km²
 【一般病院数】1施設 【一般診療所数】3施設 【医師数】8人

⑥収益構造円グラフと病床利用率棒グラフ



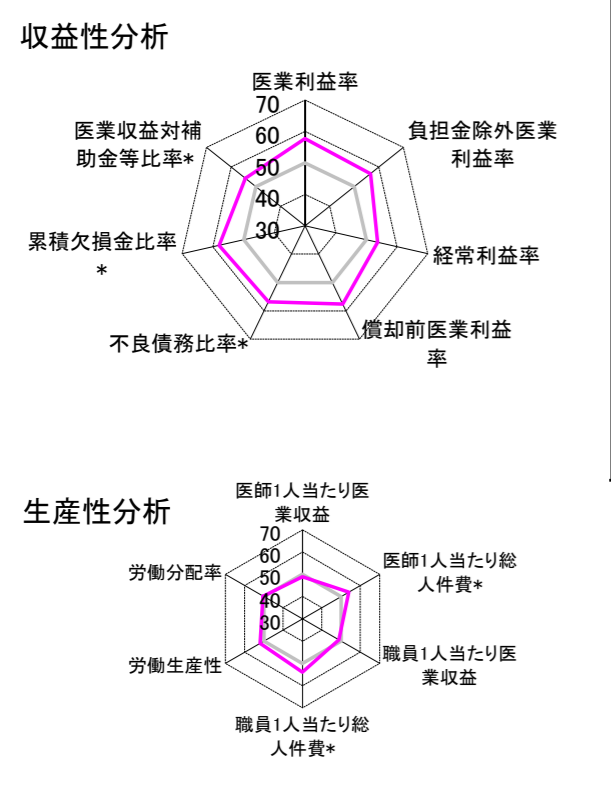
②病院群類型と経営指標ハイライト

【貴院の属する病院類型】へき地型病院グループ(可住地当たり人口密度187.2人/km²未満)
 【高い偏差値を示す指標】累積欠損金比率*
 【低い偏差値を示す指標】病床100床当たり全職員数

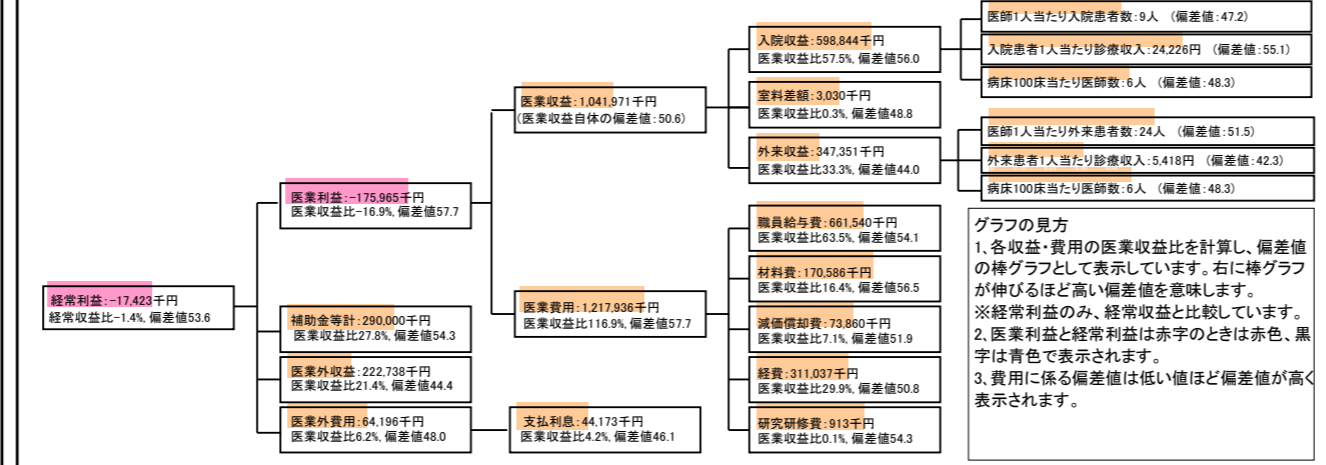
⑦経営指標分析(平均値・参照値・偏差値)

収益性分析	貴院	貴院の属する病院群の平均	偏差値
医療利益率	-16.9%	-35.5%	57.7
負担金除外医療利益率	-23.9%	-40.5%	56.6
経常利益率	-1.4%	-4.6%	53.7
償却前医療利益率	-9.8%	-27.5%	57.6
不良債務比率*	0.0%	28.4%	56.9
累積欠損金比率*	13.5%	93.0%	58.0
医療収益対補助金等比率*	55.7%	77.9%	54.3
経常収支比率	98.6%	96.3%	52.9
生産性分析			
医師1人当たり医療収益	173,662千円	181,075千円	48.9
医師1人当たり総人件費*	110,257千円	128,795千円	54.0
職員1人当たり医療収益	14,274千円	19,718千円	48.9
職員1人当たり総人件費*	9,062千円	10,209千円	54.0
労働生産性	666,422千円	422,669千円	51.9
労働分配率	136.0%	114.4%	50.4
機能性分析			
入院患者1人1日当たり診療収入	24,226円	20,823円	55.1
外来患者1人1日当たり診療収入	5,418円	7,574円	42.3
医師1人当たり入院患者数	9.2人	10.5人	47.2
医師1人当たり外来患者数	23.9人	22.8人	51.5
推計退院患者数	1,118.0人	1,186.8人	52.2
平均在院日数*	22.2日	24.4日	52.2
病床100床当たり全職員数	74.5人	94.2人	42.0
病床100床当たり医師数	6.1人	6.6人	48.3
病床100床当たり看護人員数	51.0人	57.8人	45.2
看護人員/医師人数比	8.2人	7.7人	51.5
外来/入院比	259.3%	246.3%	51.2
病床利用率(一般病床)	69.1%	66.5%	51.4
病床利用率(療養病床)	N/A	68.1%	N/A
病床利用率(精神病床)	N/A	69.4%	N/A
安全性の分析			
1床当たり総資産額	35,255千円	94,531千円	48.7
1床当たり剰余金・欠損金額	-2,698千円	-15,823千円	55.5
1床当たり償却資産額(取得価額)	57,323千円	160,712千円	48.3
1床当たり償却資産額(帳簿価額)	44,007千円	116,693千円	48.5
流動比率	1,245.2%	914.9%	52.8
流動資産回転率	2.3回	3.0回	45.7
医療収益対総資本	2.9倍	9.4倍	48.3

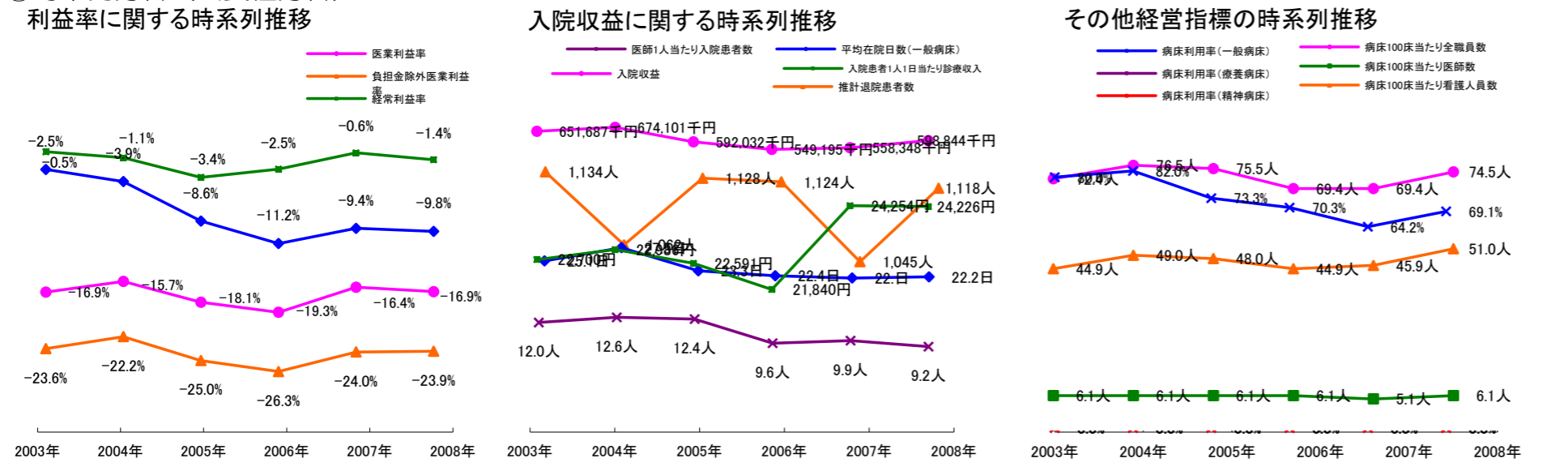
③経営指標のレーダーチャート(偏差値)



④利益構造ツリー(実数・対収益比・偏差値)



⑤時系列分析(成長性分析)



データ源: 公営企業年鑑