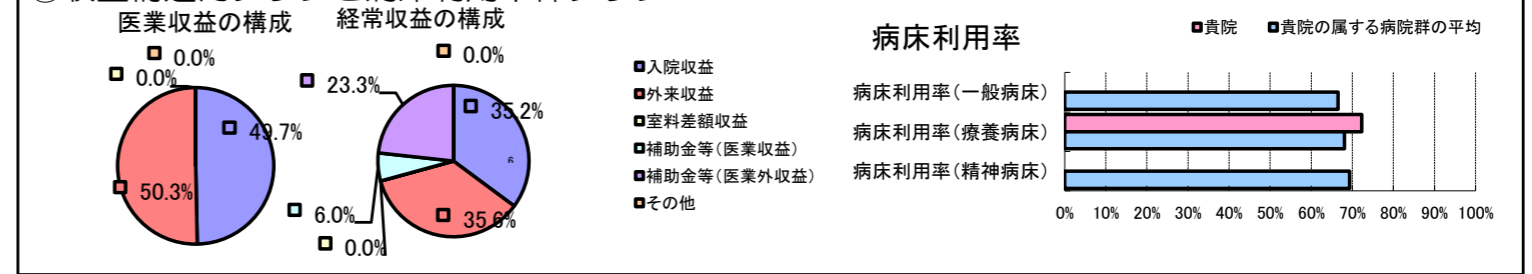


①病院環境データ

病院名 (北海道幌加内町) 国保病院 (2008年)  
 病床数 【一般病床】8床 【療養病床】42床 【結核病床】0床 【精神病床】0床 【感染症病床】0床  
 患者数 【1日平均入院患者数】30人 【1日平均外来患者数】58人 【推計退院患者数】0人  
 医療従事者数 【医師数】2人 【看護人員数】14人 【医療技術員数】6人 【事務職員数】4人  
 市区町村データ 幌加内町  
 【人口総数】1,952人 【65歳以上人口】638人 【高齢化率】32.7%  
 【可住地当たり人口密度】13.2人/km<sup>2</sup> 【可住地面積】147.4km<sup>2</sup>  
 【一般病院数】1施設 【一般診療所数】4施設 【医師数】3人

⑥収益構造円グラフと病床利用率棒グラフ



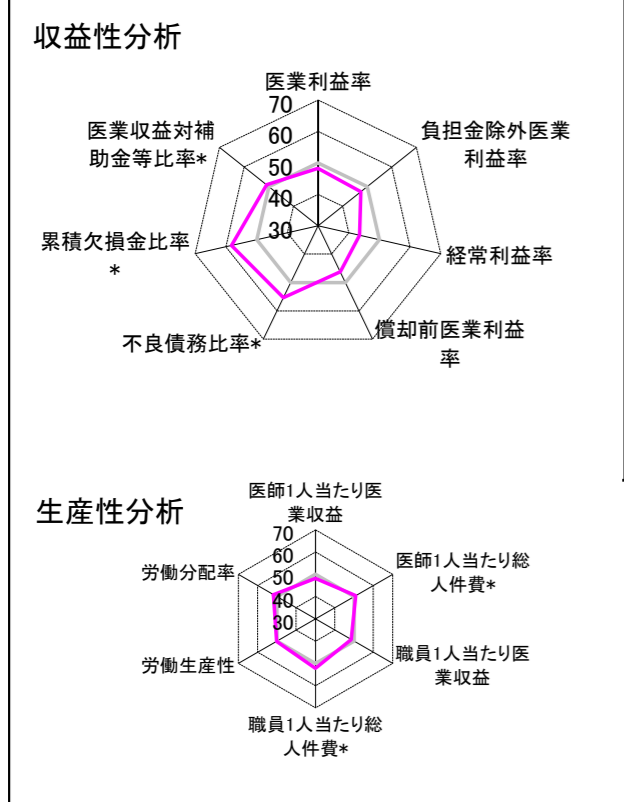
②病院群類型と経営指標ハイライト

【貴院の属する病院類型】へき地型病院グループ(可住地当たり人口密度187.2人/km<sup>2</sup>未満)  
 【高い偏差値を示す指標】流動資産回転率、外来患者1人1日当たり診療収入  
 【低い偏差値を示す指標】医師1人当たり外来患者数、入院患者1人1日当たり診療収入、外来/入院比

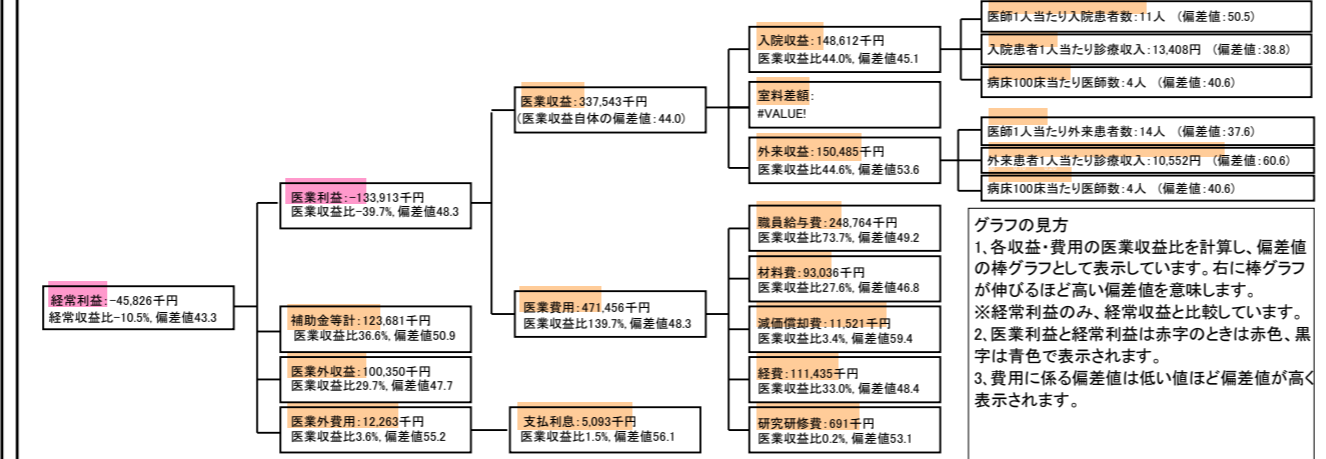
⑦経営指標分析(平均値・参照値・偏差値)

| 収益性分析            | 貴院        | 貴院の属する病院群の平均 | 偏差値  |
|------------------|-----------|--------------|------|
| 医業利益率            | -39.7%    | -35.5%       | 48.3 |
| 負担金除外医業利益率       | -47.2%    | -40.5%       | 47.3 |
| 経常利益率            | -10.5%    | -4.6%        | 43.5 |
| 償却前医業利益率         | -36.3%    | -27.5%       | 46.2 |
| 不良債務比率*          | 6.2%      | 28.4%        | 55.4 |
| 累積欠損金比率*         | 11.7%     | 93.0%        | 58.2 |
| 医業収益対補助金等比率*     | 73.3%     | 77.9%        | 50.9 |
| 経常収支比率           | 90.5%     | 96.3%        | 42.6 |
| 生産性分析            |           |              |      |
| 医師1人当たり医業収益      | 168,772千円 | 181,075千円    | 48.2 |
| 医師1人当たり総人件費*     | 124,382千円 | 128,795千円    | 51.0 |
| 職員1人当たり医業収益      | 12,982千円  | 19,718千円     | 48.6 |
| 職員1人当たり総人件費*     | 9,568千円   | 10,209千円     | 52.2 |
| 労働生産性            | 444,392千円 | 422,669千円    | 50.2 |
| 労働分配率            | 215.3%    | 114.4%       | 51.7 |
| 機能性分析            |           |              |      |
| 入院患者1人1日当たり診療収入  | 13,408円   | 20,823円      | 38.8 |
| 外来患者1人1日当たり診療収入  | 10,552円   | 7,574円       | 60.6 |
| 医師1人当たり入院患者数     | 10.7人     | 10.5人        | 50.5 |
| 医師1人当たり外来患者数     | 13.8人     | 22.8人        | 37.6 |
| 推計退院患者数          | 0.0人      | 1,186.8人     | N/A  |
| 平均在院日数*          | N/A       | 24.4日        | N/A  |
| 病床100床当たり全職員数    | 78.0人     | 94.2人        | 43.5 |
| 病床100床当たり医師数     | 4.0人      | 6.6人         | 40.6 |
| 病床100床当たり看護人員数   | 54.0人     | 57.8人        | 47.3 |
| 看護人員/医師人数比       | 7.0人      | 7.7人         | 47.6 |
| 外来/入院比           | 128.7%    | 246.3%       | 39.2 |
| 安全性の分析           |           |              |      |
| 1床当たり総資産額        | 14,081千円  | 94,531千円     | 48.2 |
| 1床当たり剰余金・欠損金額    | -657千円    | -15,823千円    | 56.3 |
| 1床当たり償却資産額(取得価額) | 16,134千円  | 160,712千円    | 47.7 |
| 1床当たり償却資産額(帳簿価額) | 14,589千円  | 116,693千円    | 47.9 |
| 流動比率             | 71.0%     | 914.9%       | 42.7 |
| 流動資産回転率          | 6.0回      | 3.0回         | 69.3 |
| 医業収益対総資本         | 1.4倍      | 9.4倍         | 48.0 |

③経営指標のレーダーチャート(偏差値)



④利益構造ツリー(実数・対収益比・偏差値)



⑤時系列分析(成長性分析)

