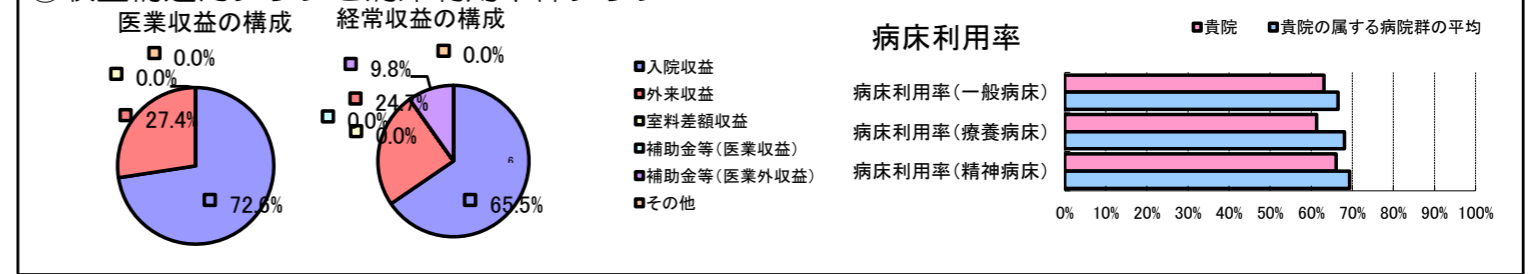


①病院環境データ

病院名 (北海道長沼町) 長沼病院 (2008年)
 病床数 【一般病床】110床 【療養病床】45床 【結核病床】0床 【精神病床】44床 【感染症病床】0床
 患者数 【1日平均入院患者数】126人 【1日平均外来患者数】239人 【推計退院患者数】1,755人
 医療従事者数 【医師数】5人 【看護人員数】69人 【医療技術員数】13人 【事務職員数】7人
 市区町村データ 長沼町
 【人口総数】12,401人 【65歳以上人口】3,234人 【高齢化率】26.1%
 【可住地当たり人口密度】83.2人/km² 【可住地面積】149.km²
 【一般病院数】1施設 【一般診療所数】6施設 【医師数】14人

⑥収益構造円グラフと病床利用率棒グラフ



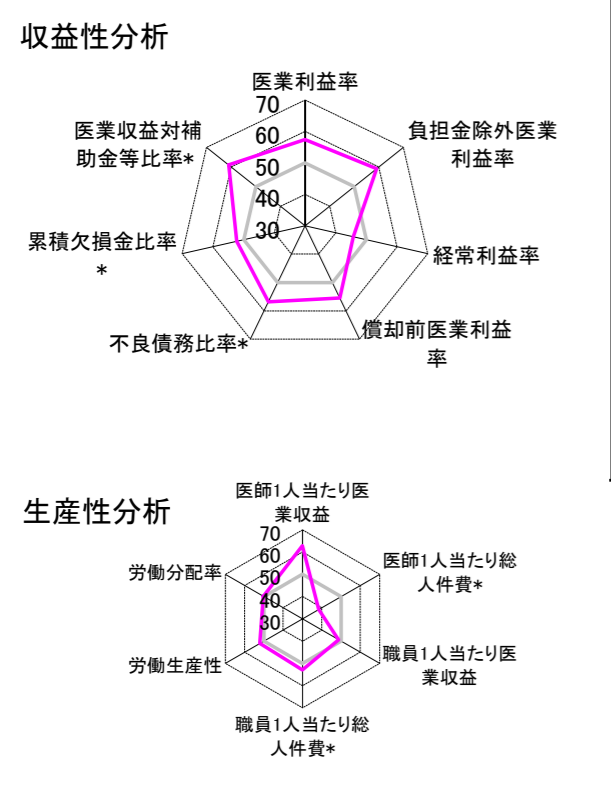
②病院群類型と経営指標ハイライト

【貴院の属する病院類型】へき地型病院グループ(可住地当たり人口密度187.2人/km²未満)
 【高い偏差値を示す指標】看護人員/医師人数比、医師1人当たり医療収益、医療収益対補助金等比率* 等
 【低い偏差値を示す指標】病床100床当たり全職員数、病床100床当たり看護人員数、病床100床当たり医師数 等

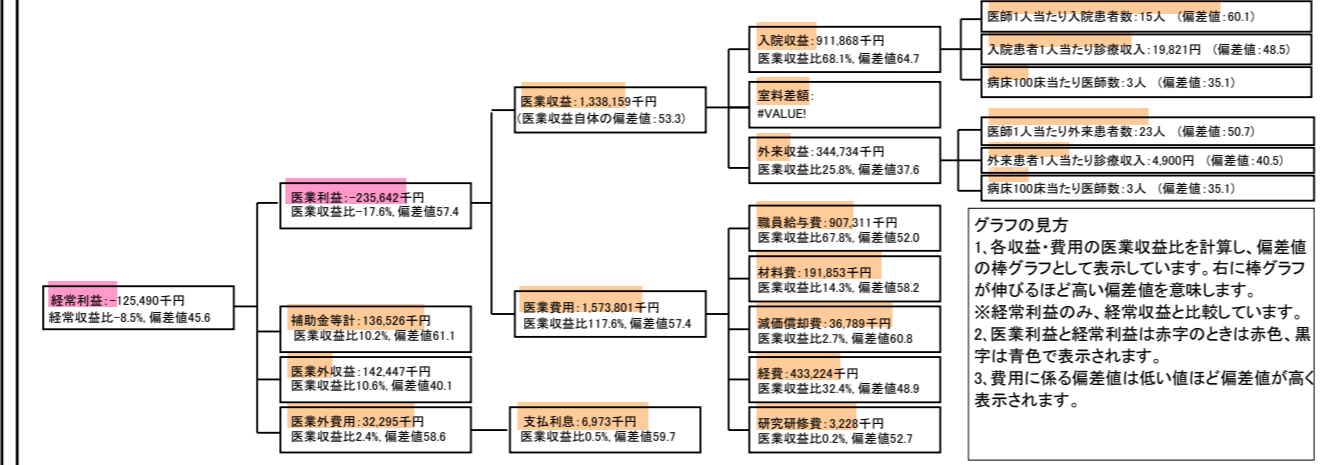
⑦経営指標分析(平均値・参照値・偏差値)

収益性分析	貴院	貴院の属する病院群の平均	偏差値
医療利益率	-17.6%	-35.5%	57.4
負担金除外医療利益率	-17.6%	-40.5%	59.1
経常利益率	-8.5%	-4.6%	45.7
償却前医療利益率	-14.9%	-27.5%	55.4
不良債務比率*	0.0%	28.4%	56.9
累積欠損金比率*	70.5%	93.0%	52.3
医療収益対補助金等比率*	20.4%	77.9%	61.1
経常収支比率	92.2%	96.3%	44.7
生産性分析			
医師1人当たり医療収益	267,632千円	181,075千円	62.8
医師1人当たり総人件費*	181,462千円	128,795千円	38.5
職員1人当たり医療収益	13,795千円	19,718千円	48.8
職員1人当たり総人件費*	9,354千円	10,209千円	53.0
労働生産性	695,770千円	422,669千円	52.1
労働分配率	134.4%	114.4%	50.3
機能性分析			
入院患者1人1日当たり診療収入	19,821円	20,823円	48.5
外来患者1人1日当たり診療収入	4,900円	7,574円	40.5
医師1人当たり入院患者数	15.2人	10.5人	60.1
医師1人当たり外来患者数	23.3人	22.8人	50.7
推計退院患者数	1,755.3人	1,186.8人	48.3
平均在院日数*	26.2日	24.4日	48.3
病床100床当たり全職員数	48.7人	94.2人	31.6
病床100床当たり医師数	2.5人	6.6人	35.1
病床100床当たり看護人員数	36.2人	57.8人	34.8
看護人員/医師人数比	13.8人	7.7人	70.6
外来/入院比	152.9%	246.3%	41.4
病床利用率(一般病床)	63.1%	66.5%	48.2
病床利用率(療養病床)	61.3%	68.1%	46.6
病床利用率(精神病床)	66.1%	69.4%	48.9
安全性の分析			
1床当たり総資産額	6,425千円	94,531千円	48.0
1床当たり剰余金・欠損金額	-8,847千円	-15,823千円	52.9
1床当たり償却資産額(取得価額)	14,746千円	160,712千円	47.6
1床当たり償却資産額(帳簿価額)	9,563千円	116,693千円	47.8
流動比率	192.7%	914.9%	43.8
流動資産回転率	3.6回	3.0回	53.8
医療収益対総資本	3.3倍	9.4倍	48.5

③経営指標のレーダーチャート(偏差値)



④利益構造ツリー(実数・対収益比・偏差値)



⑤時系列分析(成長性分析)

