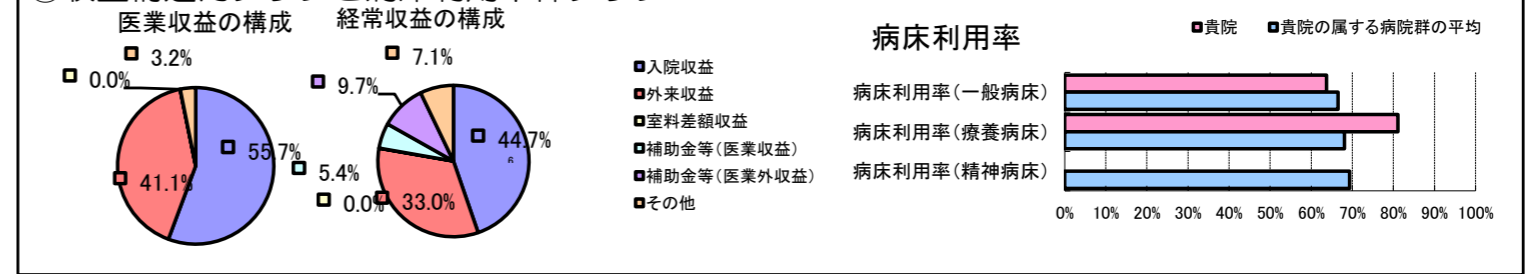


①病院環境データ

病院名 (北海道奈井江町) 奈井江町立国民健康保険病院 (2008年)  
 病床数 【一般病床】46床 【療養病床】50床 【結核病床】0床 【精神病床】0床 【感染症病床】0床  
 患者数 【1日平均入院患者数】70人 【1日平均外来患者数】122人 【推計退院患者数】827人  
 医療従事者数 【医師数】3人 【看護人員数】30人 【医療技術員数】8人 【事務職員数】9人  
 市区町村データ 奈井江町  
 【人口総数】6,836人 【65歳以上人口】2,095人 【高齢化率】30.6%  
 【可住地当たり人口密度】172.人/km<sup>2</sup> 【可住地面積】39.7km<sup>2</sup>  
 【一般病院数】1施設 【一般診療所数】4施設 【医師数】9人

⑥収益構造円グラフと病床利用率棒グラフ



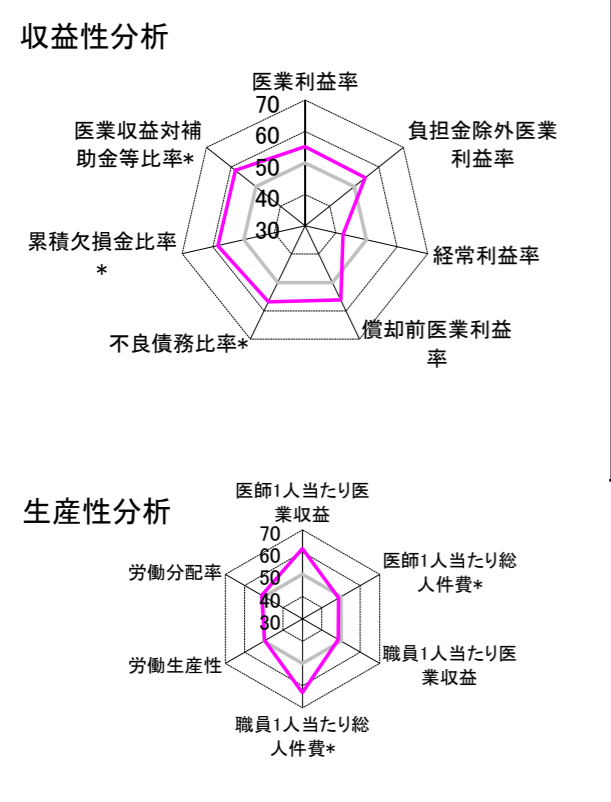
②病院群類型と経営指標ハイライト

【貴院の属する病院類型】へき地型病院グループ(可住地当たり人口密度187.2人/km<sup>2</sup>未満)  
 【高い偏差値を示す指標】流動比率、職員1人当たり総人件費\*、医師1人当たり医療収益  
 【低い偏差値を示す指標】外来/入院比、医師1人当たり外来患者数

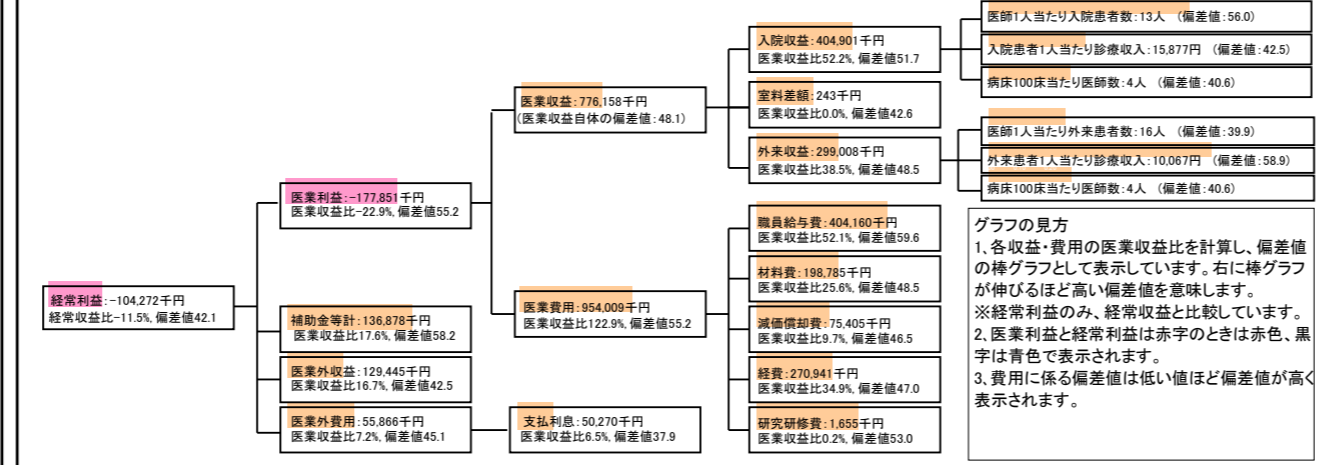
⑦経営指標分析(平均値・参照値・偏差値)

収益性分析	貴院	貴院の属する病院群の平均	偏差値
医療利益率	-22.9%	-35.5%	55.2
負担金除外医療利益率	-29.2%	-40.5%	54.5
経常利益率	-11.5%	-4.6%	42.3
償却前医療利益率	-13.2%	-27.5%	56.1
不良債務比率*	0.0%	28.4%	56.9
累積欠損金比率*	9.8%	93.0%	58.4
医療収益対補助金等比率*	35.1%	77.9%	58.2
経常収支比率	89.7%	96.3%	41.5
生産性分析	貴院	貴院の属する病院群の平均	偏差値
医師1人当たり医療収益	258,719千円	181,075千円	61.5
医師1人当たり総人件費*	134,720千円	128,795千円	48.7
職員1人当たり医療収益	12,320千円	19,718千円	48.5
職員1人当たり総人件費*	6,415千円	10,209千円	63.1
労働生産性	361,848千円	422,669千円	49.5
労働分配率	177.3%	114.4%	51.1
機能性分析	貴院	貴院の属する病院群の平均	偏差値
入院患者1人1日当たり診療収入	15,877円	20,823円	42.5
外来患者1人1日当たり診療収入	10,067円	7,574円	58.9
医師1人当たり入院患者数	13.3人	10.5人	56.0
医師1人当たり外来患者数	15.5人	22.8人	39.9
推計退院患者数	826.9人	1,186.8人	43.7
平均在院日数*	30.9日	24.4日	43.7
病床100床当たり全職員数	77.0人	94.2人	43.0
病床100床当たり医師数	4.0人	6.6人	40.6
病床100床当たり看護人員数	53.8人	57.8人	47.2
看護人員/医師人数比	10.0人	7.7人	57.7
外来/入院比	116.5%	246.3%	38.0
病床利用率(一般病床)	63.7%	66.5%	48.5
病床利用率(療養病床)	81.1%	68.1%	56.6
病床利用率(精神病床)	N/A	69.4%	N/A
安全性の分析	貴院	貴院の属する病院群の平均	偏差値
1床当たり総資産額	23,384千円	94,531千円	48.4
1床当たり剰余金・欠損金額	-498千円	-15,823千円	56.4
1床当たり償却資産額(取得価額)	46,065千円	160,712千円	48.2
1床当たり償却資産額(帳簿価額)	32,335千円	116,693千円	48.2
流動比率	2,949.2%	914.9%	67.5
流動資産回転率	1.6回	3.0回	41.3
医療収益対総資本	1.0倍	9.4倍	47.9

③経営指標のレーダーチャート(偏差値)



④利益構造ツリー(実数・対収益比・偏差値)



⑤時系列分析(成長性分析)

