

①病院環境データ

病院名 (北海道南幌町) 国保町立病院 (2008年)
 病床数 【一般病床】26床 【療養病床】54床 【結核病床】0床 【精神病床】0床 【感染症病床】0床
 患者数 【1日平均入院患者数】44人 【1日平均外来患者数】71人 【推計退院患者数】562人
 医療従事者数 【医師数】3人 【看護人員数】22人 【医療技術員数】4人 【事務職員数】3人
 市区町村データ 南幌町
 【人口総数】9,564人 【65歳以上人口】1,927人 【高齢化率】20.1%
 【可住地当たり人口密度】119.8人/km² 【可住地面積】79.8km²
 【一般病院数】1施設 【一般診療所数】2施設 【医師数】6人

⑥収益構造円グラフと病床利用率棒グラフ



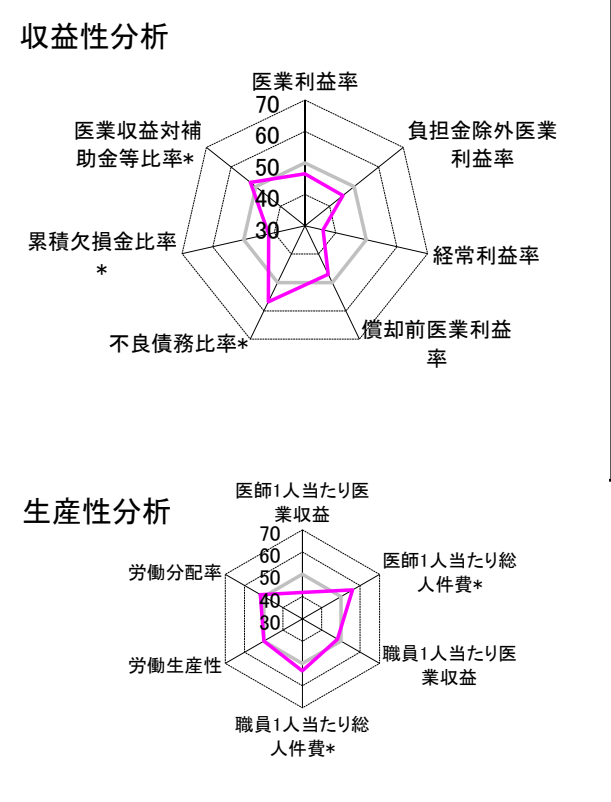
②病院群類型と経営指標ハイライト

【貴院の属する病院類型】へき地型病院グループ(可住地当たり人口密度187.2人/km²未満)
 【高い偏差値を示す指標】不良債務比率*
 【低い偏差値を示す指標】経常利益率、経常収支比率、病床100床当たり全職員数 等

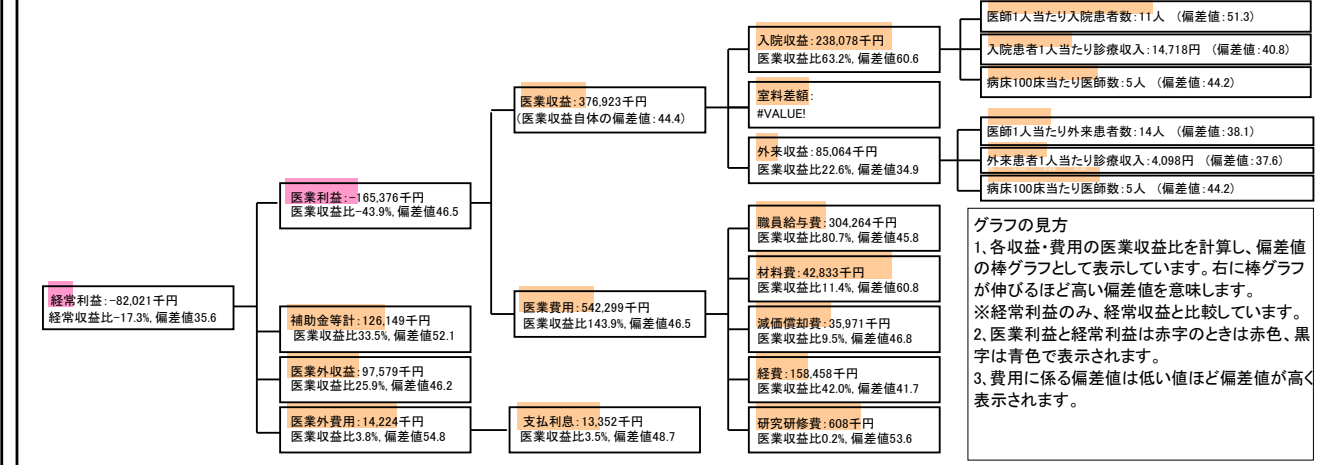
⑦経営指標分析(平均値・参照値・偏差値)

収益性分析	貴院	貴院の属する病院群の平均	偏差値
医業利益率	-43.9%	-35.5%	46.5
負担金除外医業利益率	-52.0%	-40.5%	45.4
経常利益率	-17.3%	-4.6%	35.9
償却前医業利益率	-34.3%	-27.5%	47.1
不良債務比率*	0.0%	28.4%	56.9
累積欠損金比率*	174.4%	93.0%	41.8
医業収益対補助金等比率*	66.9%	77.9%	52.1
経常収支比率	85.3%	96.3%	35.9
生産性分析			
医師1人当たり医業収益	125,641千円	181,075千円	41.8
医師1人当たり総人件費*	101,421千円	128,795千円	56.0
職員1人当たり医業収益	11,422千円	19,718千円	48.3
職員1人当たり総人件費*	9,220千円	10,209千円	53.4
労働生産性	422,715千円	422,669千円	50.0
労働分配率	218.1%	114.4%	51.8
機能性分析			
入院患者1人1日当たり診療収入	14,718円	20,823円	40.8
外来患者1人1日当たり診療収入	4,098円	7,574円	37.6
医師1人当たり入院患者数	11.1人	10.5人	51.3
医師1人当たり外来患者数	14.2人	22.8人	38.1
推計退院患者数	561.5人	1,186.8人	46.0
平均在院日数*	28.6日	24.4日	46.0
病床100床当たり全職員数	62.5人	94.2人	37.2
病床100床当たり医師数	5.0人	6.6人	44.2
病床100床当たり看護人員数	46.3人	57.8人	41.9
看護人員/医師人数比	7.3人	7.7人	48.7
外来/入院比	128.3%	246.3%	39.1
安全性の分析			
1床当たり総資産額	14,295千円	94,531千円	48.2
1床当たり剰余金・欠損金額	-15,405千円	-15,823千円	50.2
1床当たり償却資産額(取得価額)	35,083千円	160,712千円	48.0
1床当たり償却資産額(帳簿価額)	24,066千円	116,693千円	48.1
流動比率	404.7%	914.9%	45.6
流動資産回転率	3.0回	3.0回	50.5
医業収益対総資本	1.5倍	9.4倍	48.0

③経営指標のレーダーチャート(偏差値)



④利益構造ツリー(実数・対収益比・偏差値)



⑤時系列分析(成長性分析)

