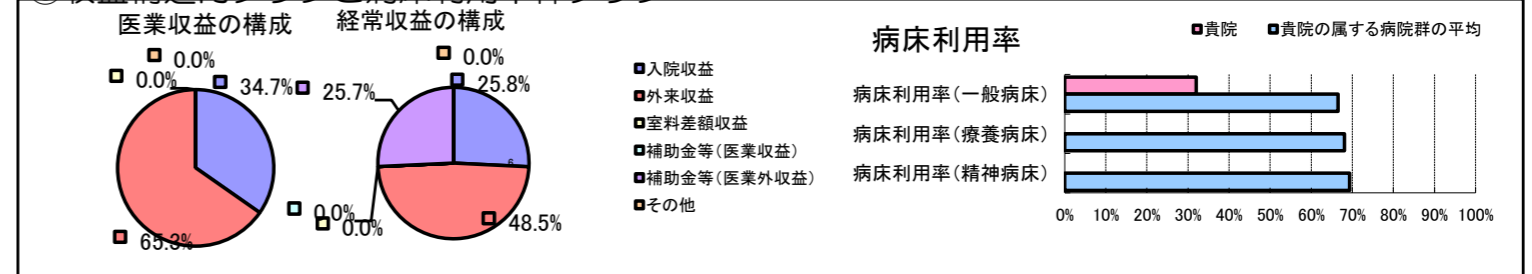


①病院環境データ

病院名	(北海道京極町) 国保病院 (2008年)
病床数	【一般病床】43床 【療養病床】0床 【結核病床】0床 【精神病床】0床 【感染症病床】0床
患者数	【1日平均入院患者数】14人 【1日平均外来患者数】77人 【推計退院患者数】245人
医療従事者数	【医師数】1人 【看護人員数】10人 【医療技術員数】1人 【事務職員数】2人
市区町村データ	京極町
	【人口総数】3,583人 【65歳以上人口】1,030人 【高齢化率】28.7%
	【可住地当たり人口密度】109.6人/km ² 【可住地面積】32.7km ²
	【一般病院数】1施設 【一般診療所数】1施設 【医師数】6人

⑥収益構造円グラフと病床利用率棒グラフ



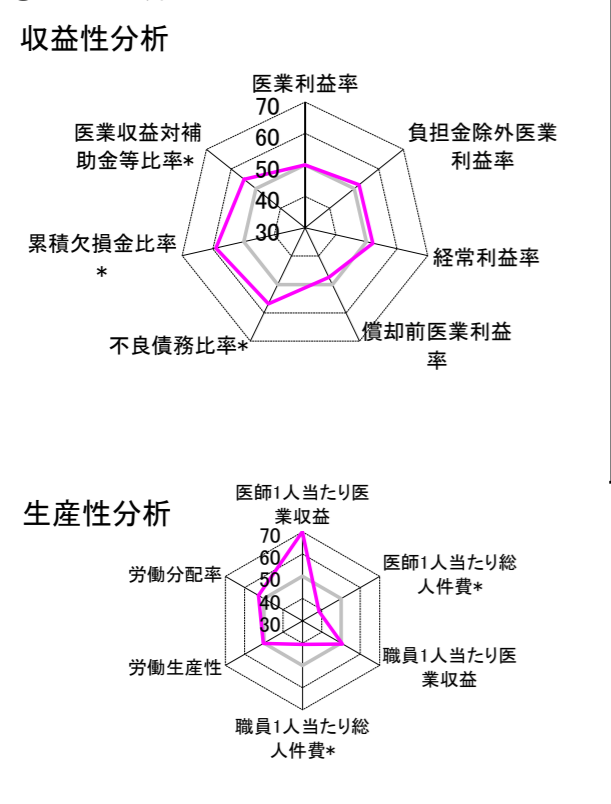
②病院群類型と経営指標ハイライト

【貴院の属する病院類型】へき地型病院グループ(可住地当たり人口密度187.2人/km²未満)
 【高い偏差値を示す指標】医師1人当たり外来患者数、医師1人当たり医療収益、外来患者1人1日当たり診療収入 等
 【低い偏差値を示す指標】病床利用率(一般病床)、病床100床当たり医師数、病床100床当たり看護人員数 等

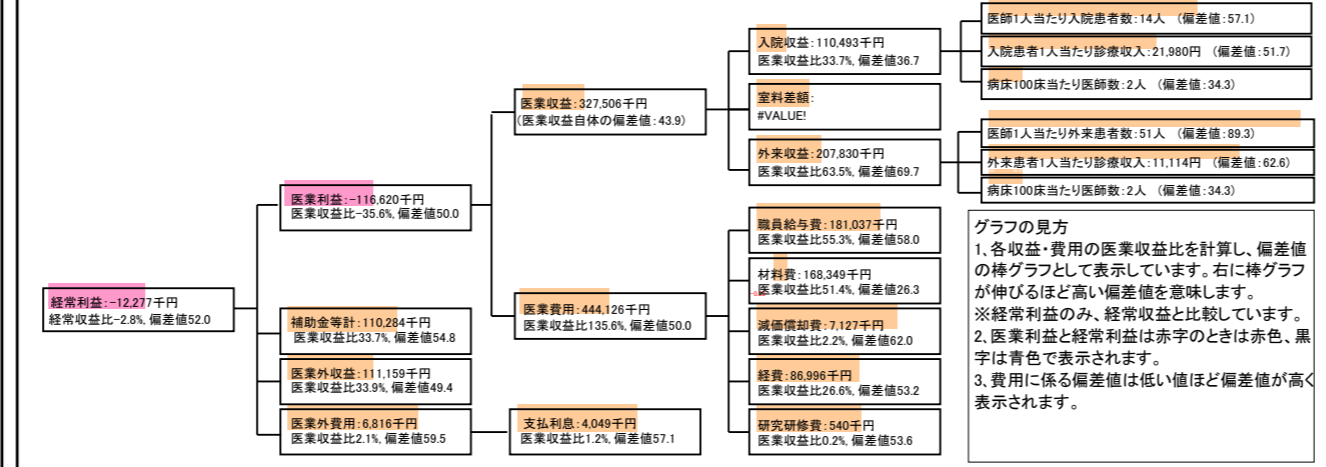
⑦経営指標分析(平均値・参照値・偏差値)

収益性分析	貴院	貴院の属する病院群の平均	偏差値
医療利益率	-35.6%	-35.5%	50.0
負担金除外医療利益率	-35.6%	-40.5%	51.9
経常利益率	-2.8%	-4.6%	52.1
償却前医療利益率	-33.4%	-27.5%	47.4
不良債務比率*	0.0%	28.4%	56.9
累積欠損金比率*	3.6%	93.0%	59.0
医療収益対補助金等比率*	53.2%	77.9%	54.8
経常収支比率	97.3%	96.3%	51.3
生産性分析			
医師1人当たり医療収益	327,506千円	181,075千円	71.7
医師1人当たり総人件費*	181,037千円	128,795千円	38.6
職員1人当たり医療収益	23,393千円	19,718千円	50.8
職員1人当たり総人件費*	12,931千円	10,209千円	40.6
労働生産性	463,979千円	422,669千円	50.3
労働分配率	278.7%	114.4%	52.8
機能性分析			
入院患者1人1日当たり診療収入	21,980円	20,823円	51.7
外来患者1人1日当たり診療収入	11,114円	7,574円	62.6
医師1人当たり入院患者数	13.8人	10.5人	57.1
医師1人当たり外来患者数	51.2人	22.8人	89.3
推計退院患者数	244.5人	1,186.8人	53.4
平均在院日数*	20.9日	24.4日	53.4
病床100床当たり全職員数	69.8人	94.2人	40.1
病床100床当たり医師数	2.3人	6.6人	34.3
病床100床当たり看護人員数	39.5人	57.8人	37.1
看護人員/医師人数比	10.0人	7.7人	57.7
外来/入院比	372.0%	246.3%	61.6
病床利用率(一般病床)	32.0%	66.5%	31.5
病床利用率(療養病床)	N/A	68.1%	N/A
病床利用率(精神病床)	N/A	69.4%	N/A
安全性の分析			
1床当たり総資産額	13,050千円	94,531千円	48.1
1床当たり剰余金・欠損金額	-257千円	-15,823千円	56.5
1床当たり償却資産額(取得価額)	15,311千円	160,712千円	47.7
1床当たり償却資産額(帳簿価額)	11,377千円	116,693千円	47.8
流動比率	791.9%	914.9%	48.9
流動資産回転率	1.3回	3.0回	39.8
医療収益対総資本	2.9倍	9.4倍	48.3

③経営指標のレーダーチャート(偏差値)



④利益構造ツリー(実数・対収益比・偏差値)



⑤時系列分析(成長性分析)

