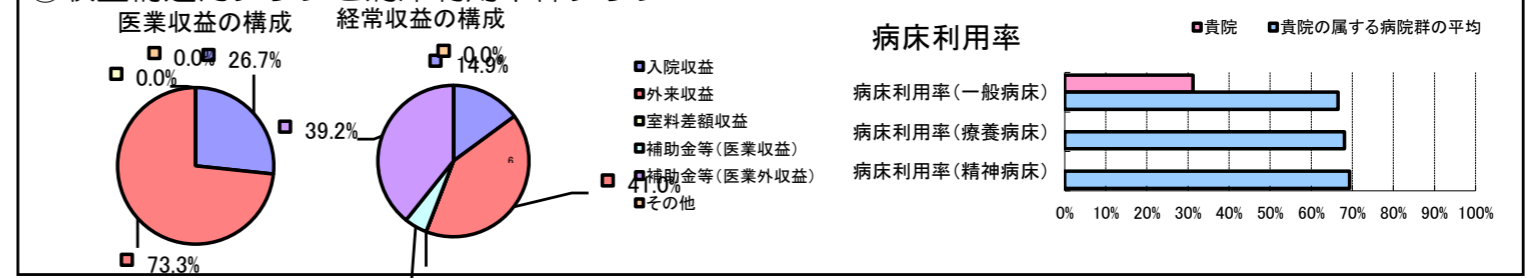


①病院環境データ

病院名 (北海道黒松内町) 黒松内町国民健康保険病院(2008年)
 病床数 【一般病床】40床【療養病床】0床【結核病床】0床【精神病床】0床【感染症病床】0床
 患者数 【1日平均入院患者数】12人【1日平均外来患者数】73人【推計退院患者数】292人
 医療従事者数 【医師数】2人【看護人員数】11人【医療技術員数】4人【事務職員数】2人
 市区町村データ 黒松内町
 【人口総数】3,457人【65歳以上人口】1,086人【高齢化率】31.4%
 【可住地当たり人口密度】87.9人/km²【可住地面積】39.4km²
 【一般病院数】1施設【一般診療所数】6施設【医師数】4人

⑥収益構造円グラフと病床利用率棒グラフ



②病院群類型と経営指標ハイライト

【貴院の属する病院類型】へき地型病院グループ(可住地当たり人口密度187.2人/km²未満)
 【高い偏差値を示す指標】外来/入院比、外来患者1人1日当たり診療収入
 【低い偏差値を示す指標】病床利用率(一般病床)、償却前医業利益率、医業収益対補助金等比率* 等

⑦経営指標分析(平均値・参照値・偏差値)

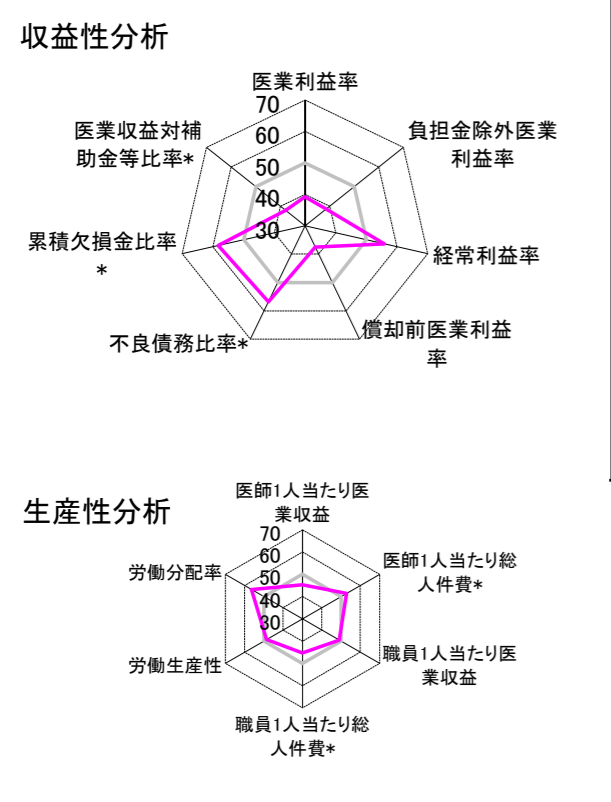
収益性分析	貴院	貴院の属する病院群の平均	偏差値
医業利益率	-61.6%	-35.5%	39.2
負担金除外医業利益率	-69.4%	-40.5%	38.6
経常利益率	0.6%	-4.6%	55.8
償却前医業利益率	-56.6%	-27.5%	37.5
不良債務比率*	0.0%	28.4%	56.9
累積欠損金比率*	10.9%	93.0%	58.3
医業収益対補助金等比率*	140.8%	77.9%	37.9
経常収支比率	100.6%	96.3%	55.5

生産性分析	貴院	貴院の属する病院群の平均	偏差値
医師1人当たり医業収益	149,746千円	181,075千円	45.4
医師1人当たり総人件費*	115,596千円	128,795千円	52.9
職員1人当たり医業収益	14,975千円	19,718千円	49.0
職員1人当たり総人件費*	11,560千円	10,209千円	45.3
労働生産性	236,560千円	422,669千円	48.6
労働分配率	488.7%	114.4%	56.3

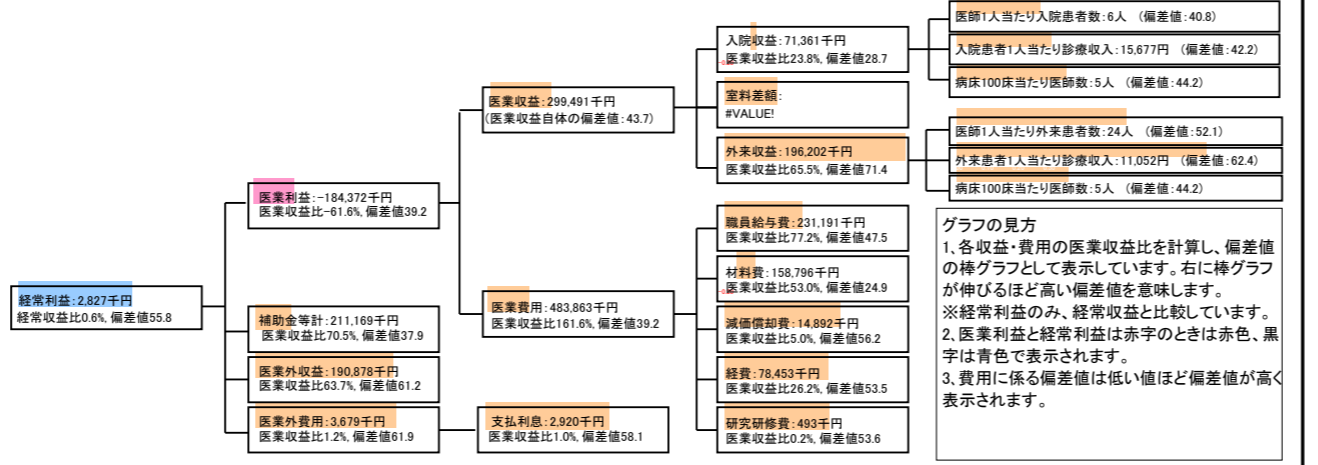
機能性分析	貴院	貴院の属する病院群の平均	偏差値
入院患者1人1日当たり診療収入	15,677円	20,823円	42.2
外来患者1人1日当たり診療収入	11,052円	7,574円	62.4
医師1人当たり入院患者数	6.2人	10.5人	40.8
医師1人当たり外来患者数	24.3人	22.8人	52.1
推計退院患者数	292.0人	1,186.8人	59.1
平均在院日数*	15.0日	24.4日	59.1
病床100床当たり全職員数	67.5人	94.2人	39.2
病床100床当たり医師数	5.0人	6.6人	44.2
病床100床当たり看護人員数	42.5人	57.8人	39.2
看護人員/医師人数比	5.5人	7.7人	42.5
外来/入院比	390.0%	246.3%	63.3
病床利用率(一般病床)	31.2%	66.5%	31.0
病床利用率(療養病床)	N/A	68.1%	N/A
病床利用率(精神病床)	N/A	69.4%	N/A

安全性の分析	貴院	貴院の属する病院群の平均	偏差値
1床当たり総資産額	16,063千円	94,531千円	48.2
1床当たり剰余金・欠損金額	-1,702千円	-15,823千円	55.9
1床当たり償却資産額(取得価額)	35,677千円	160,712千円	48.0
1床当たり償却資産額(帳簿価額)	22,032千円	116,693千円	48.0
流動比率	368.5%	914.9%	45.3
流動資産回転率	1.1回	3.0回	38.3
医業収益対総資本	3.0倍	9.4倍	48.4

③経営指標のレーダーチャート(偏差値)



④利益構造ツリー(実数・対収益比・偏差値)



⑤時系列分析(成長性分析)

