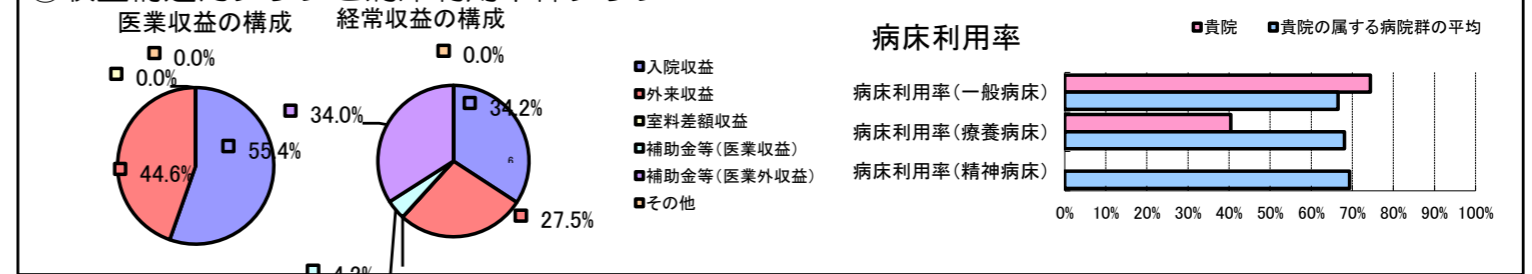


①病院環境データ

病院名 (北海道今金町) 国保病院 (2008年)
 病床数 【一般病床】33床 【療養病床】19床 【結核病床】0床 【精神病床】0床 【感染症病床】0床
 患者数 【1日平均入院患者数】32人 【1日平均外来患者数】133人 【推計退院患者数】536人
 医療従事者数 【医師数】4人 【看護人員数】24人 【医療技術員数】9人 【事務職員数】4人
 市区町村データ 今金町
 【人口総数】6,466人 【65歳以上人口】1,945人 【高齢化率】30.1%
 【可住地当たり人口密度】53.4人/km² 【可住地面積】121.1km²
 【一般病院数】1施設 【一般診療所数】4施設 【医師数】6人

⑥収益構造円グラフと病床利用率棒グラフ



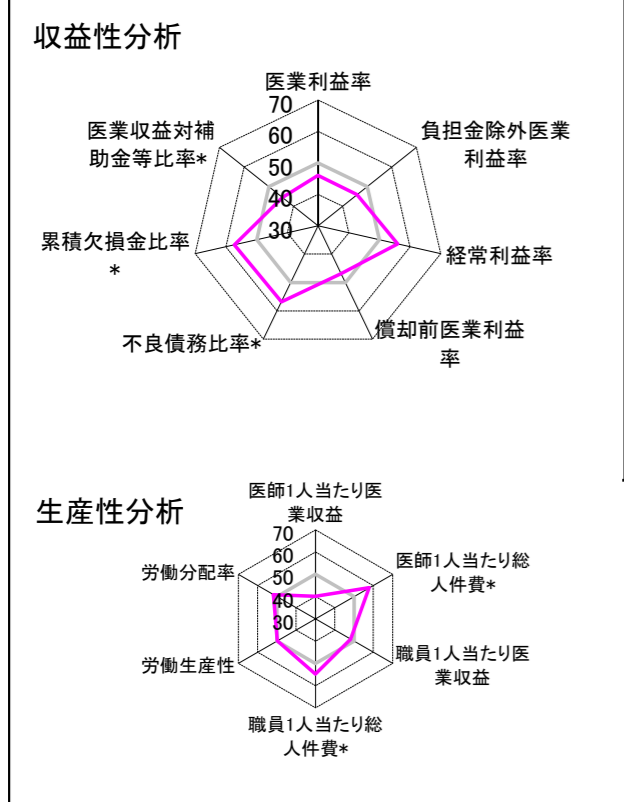
②病院群類型と経営指標ハイライト

【貴院の属する病院類型】へき地型病院グループ(可住地当たり人口密度187.2人/km²未満)
 【高い偏差値を示す指標】医師1人当たり総人件費*
 【低い偏差値を示す指標】病床利用率(療養病床)、流動資産回転率

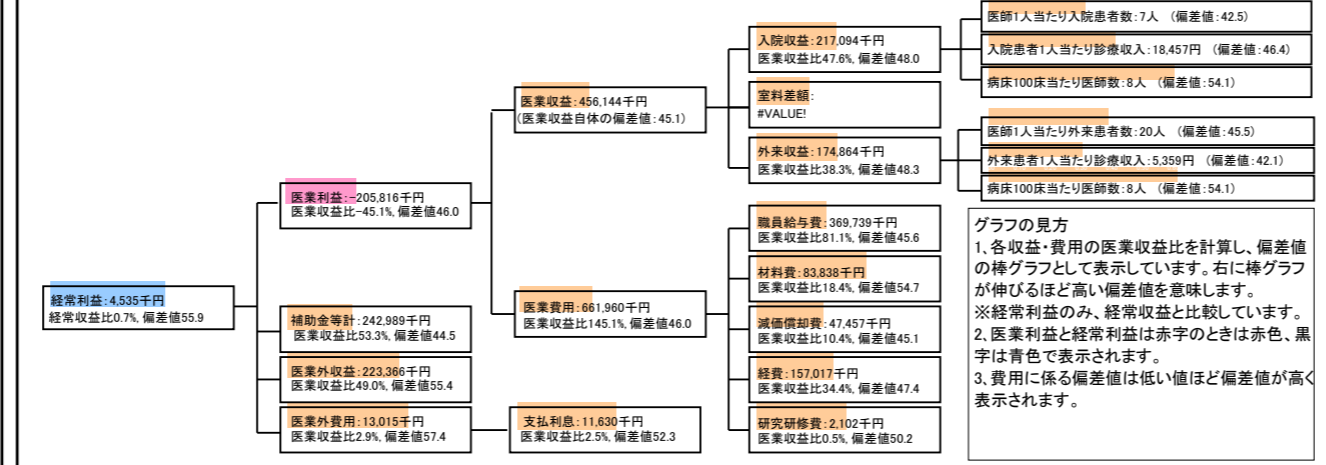
⑦経営指標分析(平均値・参照値・偏差値)

収益性分析	貴院	貴院の属する病院群の平均	偏差値
医療利益率	-45.1%	-35.5%	46.0
負担金除外医療利益率	-51.0%	-40.5%	45.8
経常利益率	0.7%	-4.6%	55.9
償却前医療利益率	-34.7%	-27.5%	46.9
不良債務比率*	0.0%	28.4%	56.9
累積欠損金比率*	21.3%	93.0%	57.2
医療収益対補助金等比率*	106.5%	77.9%	44.5
経常収支比率	100.7%	96.3%	55.6
生産性分析			
医師1人当たり医療収益	114,036千円	181,075千円	40.1
医師1人当たり総人件費*	92,435千円	128,795千円	57.9
職員1人当たり医療収益	10,861千円	19,718千円	48.2
職員1人当たり総人件費*	8,803千円	10,209千円	54.9
労働生産性	395,298千円	422,669千円	49.8
労働分配率	222.7%	114.4%	51.8
機能性分析			
入院患者1人1日当たり診療収入	18,457円	20,823円	46.4
外来患者1人1日当たり診療収入	5,359円	7,574円	42.1
医師1人当たり入院患者数	7.0人	10.5人	42.5
医師1人当たり外来患者数	19.5人	22.8人	45.5
推計退院患者数	535.8人	1,186.8人	52.5
平均在院日数*	21.8日	24.4日	52.5
病床100床当たり全職員数	94.2人	94.2人	50.0
病床100床当たり医師数	7.7人	6.6人	54.1
病床100床当たり看護人員数	53.8人	57.8人	47.2
看護人員/医師人数比	6.0人	7.7人	44.2
外来/入院比	277.4%	246.3%	52.9
病床利用率(一般病床)	74.4%	66.5%	54.2
病床利用率(療養病床)	40.4%	68.1%	36.1
病床利用率(精神病床)	N/A	69.4%	N/A
安全性の分析			
1床当たり総資産額	20,693千円	94,531千円	48.3
1床当たり剰余金・欠損金額	-3,817千円	-15,823千円	55.0
1床当たり償却資産額(取得価額)	54,553千円	160,712千円	48.3
1床当たり償却資産額(帳簿価額)	34,094千円	116,693千円	48.3
流動比率	1,803.8%	914.9%	57.7
流動資産回転率	1.3回	3.0回	39.7
医療収益対総資本	1.7倍	9.4倍	48.0

③経営指標のレーダーチャート(偏差値)



④利益構造ツリー(実数・対収益比・偏差値)



⑤時系列分析(成長性分析)

