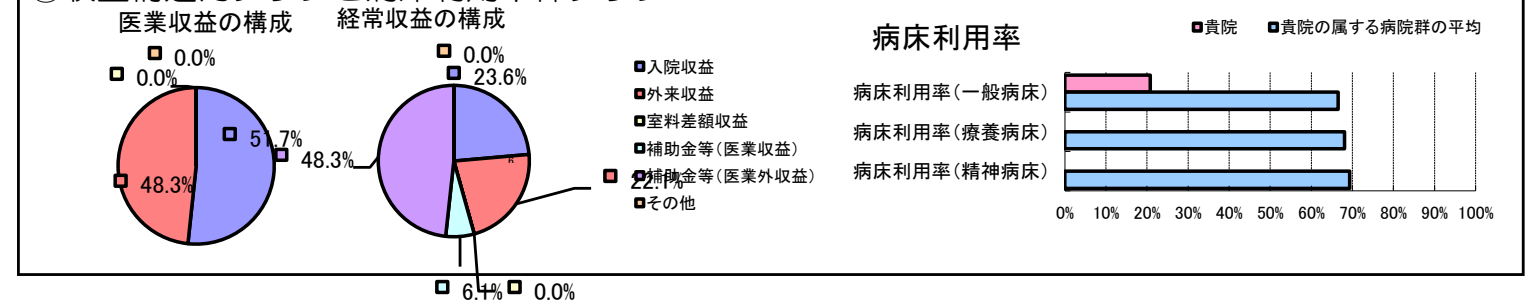


①病院環境データ

病院名 (北海道) 紋別病院 (2008年)
 病床数 【一般病床】164床 【療養病床】0床 【結核病床】0床 【精神病床】52床 【感染症病床】4床
 患者数 【1日平均入院患者数】34人 【1日平均外来患者数】300人 【推計退院患者数】1,079人
 医療従事者数 【医師数】10人 【看護人員数】76人 【医療技術員数】16人 【事務職員数】18人
 市区町村データ 紋別市
 【人口総数】26,632人 【65歳以上人口】6,594人 【高齢化率】24.8%
 【可住地当たり人口密度】154.5人/km² 【可住地面積】172.4km²
 【一般病院数】5施設 【一般診療所数】10施設 【医師数】38人

⑥収益構造円グラフと病床利用率棒グラフ



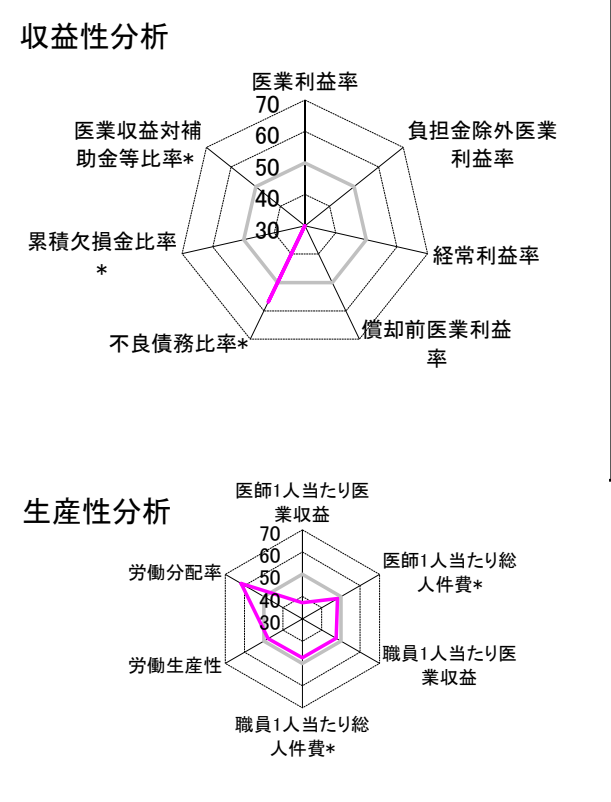
②病院群類型と経営指標ハイライト

【貴院の属する病院類型】へき地型病院グループ(可住地当たり人口密度187.2人/km²未満)
 【高い偏差値を示す指標】外来/入院比、入院患者1人1日当たり診療収入、推計退院患者数 等
 【低い偏差値を示す指標】累積欠損金比率*、1床当たり剰余金・欠損金額、負担金除外医業利益率 等

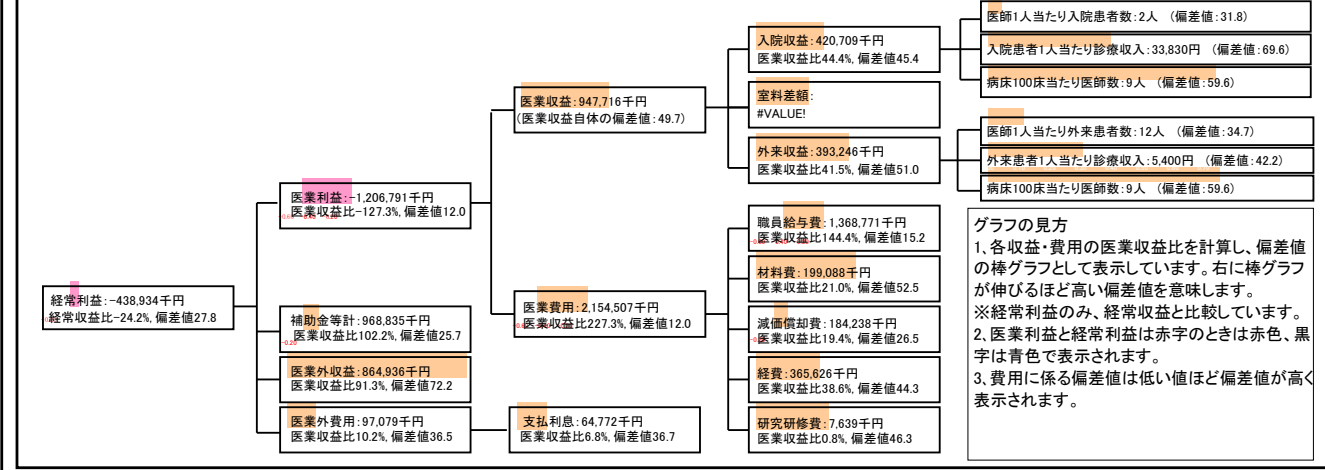
⑦経営指標分析 (平均値・参照値・偏差値)

収益性分析	貴院	貴院の属する病院群の平均	偏差値
医業利益率	-127.3%	-35.5%	12.0
負担金除外医業利益率	-138.8%	-40.5%	11.1
経常利益率	-24.2%	-4.6%	28.1
償却前医業利益率	-107.9%	-27.5%	15.5
不良債務比率*	0.0%	28.4%	56.9
累積欠損金比率*	600.7%	93.0%	-1.3
医業収益対補助金等比率*	204.1%	77.9%	25.7
経常収支比率	80.5%	96.3%	29.8
生産性分析			
医師1人当たり医業収益	94,772千円	181,075千円	37.2
医師1人当たり総人件費*	136,877千円	128,795千円	48.2
職員1人当たり医業収益	7,582千円	19,718千円	47.5
職員1人当たり総人件費*	10,950千円	10,209千円	47.4
労働生産性	135,695千円	422,669千円	47.8
労働分配率	807.0%	114.4%	61.7
機能性分析			
入院患者1人1日当たり診療収入	33,830円	20,823円	69.6
外来患者1人1日当たり診療収入	5,400円	7,574円	42.2
医師1人当たり入院患者数	2.0人	10.5人	31.8
医師1人当たり外来患者数	11.7人	22.8人	34.7
推計退院患者数	1,079.1人	1,186.8人	62.5
平均在院日数*	11.5日	24.4日	62.5
病床100床当たり全職員数	72.1人	94.2人	41.1
病床100床当たり医師数	9.2人	6.6人	59.6
病床100床当たり看護人員数	40.1人	57.8人	37.5
看護人員/医師人数比	7.6人	7.7人	49.6
外来/入院比	585.6%	246.3%	81.3
病床利用率 (一般病床)	20.8%	66.5%	25.5
病床利用率 (療養病床)	N/A	68.1%	N/A
病床利用率 (精神病床)	N/A	69.4%	N/A
安全性の分析			
1床当たり総資産額	159,673千円	94,531千円	51.5
1床当たり剰余金・欠損金額	-115,712千円	-15,823千円	8.5
1床当たり償却資産額 (取得価額)	338,578千円	160,712千円	52.9
1床当たり償却資産額 (帳簿価額)	232,917千円	116,693千円	52.4
流動比率	119.4%	914.9%	43.1
流動資産回転率	2.7回	3.0回	48.4
医業収益対総資本	37.1倍	9.4倍	57.0

③経営指標のレーダーチャート (偏差値)



④利益構造ツリー (実数・対収益比・偏差値)



⑤時系列分析 (成長性分析)

