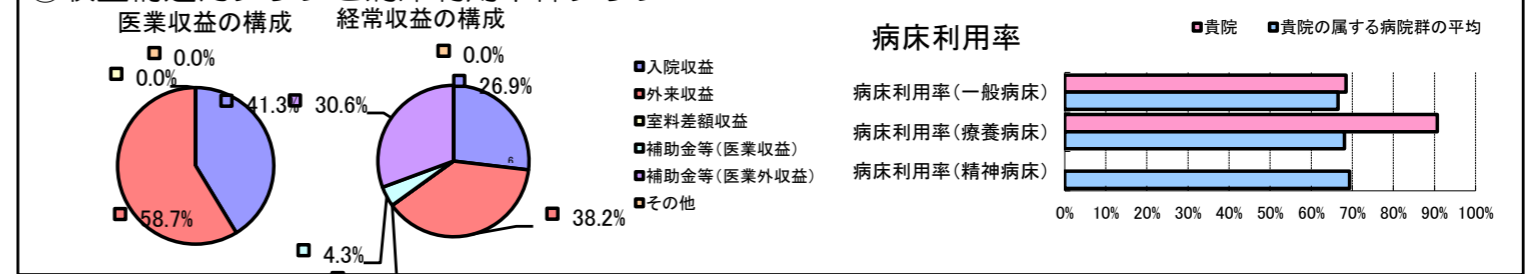


①病院環境データ

病院名 (北海道奥尻町) 国保病院 (2008年)
 病床数 【一般病床】22床 【療養病床】32床 【結核病床】0床 【精神病床】0床 【感染症病床】0床
 患者数 【1日平均入院患者数】44人 【1日平均外来患者数】122人 【推計退院患者数】803人
 医療従事者数 【医師数】3人 【看護人員数】20人 【医療技術員数】9人 【事務職員数】5人
 市区町村データ 奥尻町
 【人口総数】3,643人 【65歳以上人口】999人 【高齢化率】27.4%
 【可住地当たり人口密度】185.5人/km² 【可住地面積】19.6km²
 【一般病院数】1施設 【一般診療所数】3施設 【医師数】4人

⑥収益構造円グラフと病床利用率棒グラフ



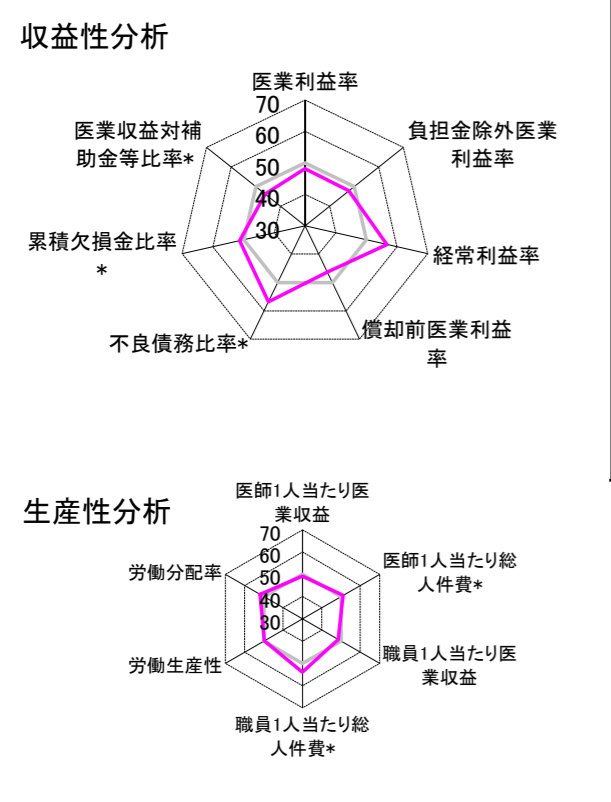
②病院群類型と経営指標ハイライト

【貴院の属する病院類型】へき地型病院グループ(可住地当たり人口密度187.2人/km²未満)
 【高い偏差値を示す指標】流動資産回転率、病床利用率(療養病床)
 【低い偏差値を示す指標】入院患者1人1日当たり診療収入

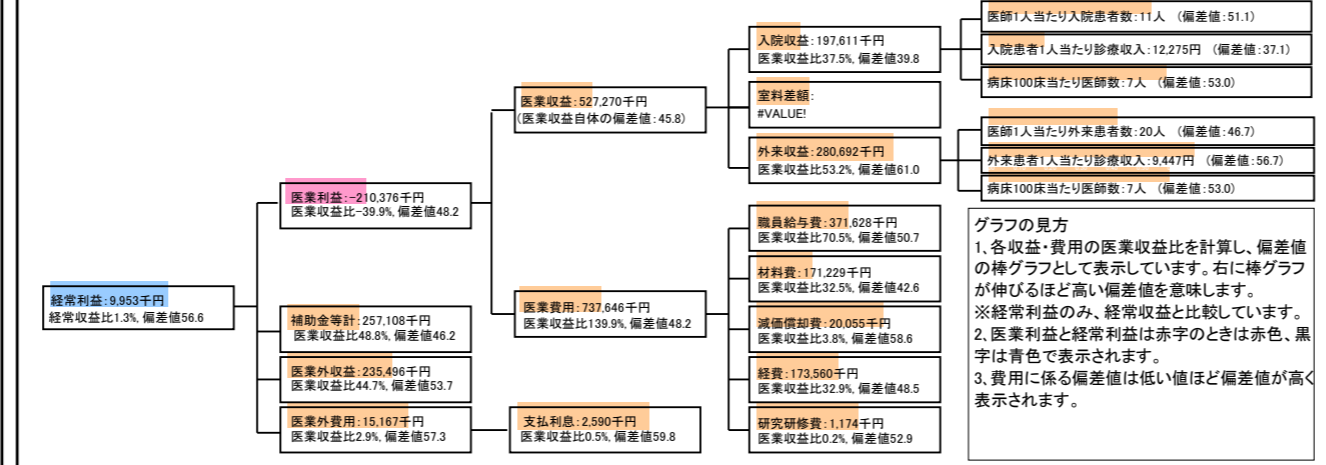
⑦経営指標分析(平均値・参照値・偏差値)

収益性分析	貴院	貴院の属する病院群の平均	偏差値
医療利益率	-39.9%	-35.5%	48.2
負担金除外医療利益率	-45.9%	-40.5%	47.8
経常利益率	1.3%	-4.6%	56.6
償却前医療利益率	-36.1%	-27.5%	46.3
不良債務比率*	0.0%	28.4%	56.9
累積欠損金比率*	79.5%	93.0%	51.4
医療収益対補助金等比率*	97.5%	77.9%	46.2
経常収支比率	101.3%	96.3%	56.4
生産性分析			
医師1人当たり医療収益	175,757千円	181,075千円	49.2
医師1人当たり総人件費*	123,876千円	128,795千円	51.1
職員1人当たり医療収益	12,860千円	19,718千円	48.6
職員1人当たり総人件費*	9,064千円	10,209千円	54.0
労働生産性	396,161千円	422,669千円	49.8
労働分配率	228.8%	114.4%	51.9
機能性分析			
入院患者1人1日当たり診療収入	12,275円	20,823円	37.1
外来患者1人1日当たり診療収入	9,447円	7,574円	56.7
医師1人当たり入院患者数	11.0人	10.5人	51.1
医師1人当たり外来患者数	20.4人	22.8人	46.7
推計退院患者数	803.0人	1,186.8人	54.3
平均在院日数*	20.0日	24.4日	54.3
病床100床当たり全職員数	103.7人	94.2人	53.8
病床100床当たり医師数	7.4人	6.6人	53.0
病床100床当たり看護人員数	51.9人	57.8人	45.9
看護人員/医師人数比	6.7人	7.7人	46.4
外来/入院比	184.6%	246.3%	44.3
病床利用率(一般病床)	68.5%	66.5%	51.1
病床利用率(療養病床)	90.7%	68.1%	61.4
病床利用率(精神病床)	N/A	69.4%	N/A
安全性の分析			
1床当たり総資産額	10,326千円	94,531千円	48.1
1床当たり剰余金・欠損金額	-15,701千円	-15,823千円	50.1
1床当たり償却資産額(取得価額)	27,940千円	160,712千円	47.9
1床当たり償却資産額(帳簿価額)	18,062千円	116,693千円	47.9
流動比率	397.5%	914.9%	45.5
流動資産回転率	5.9回	3.0回	68.5
医療収益対総資本	2.1倍	9.4倍	48.2

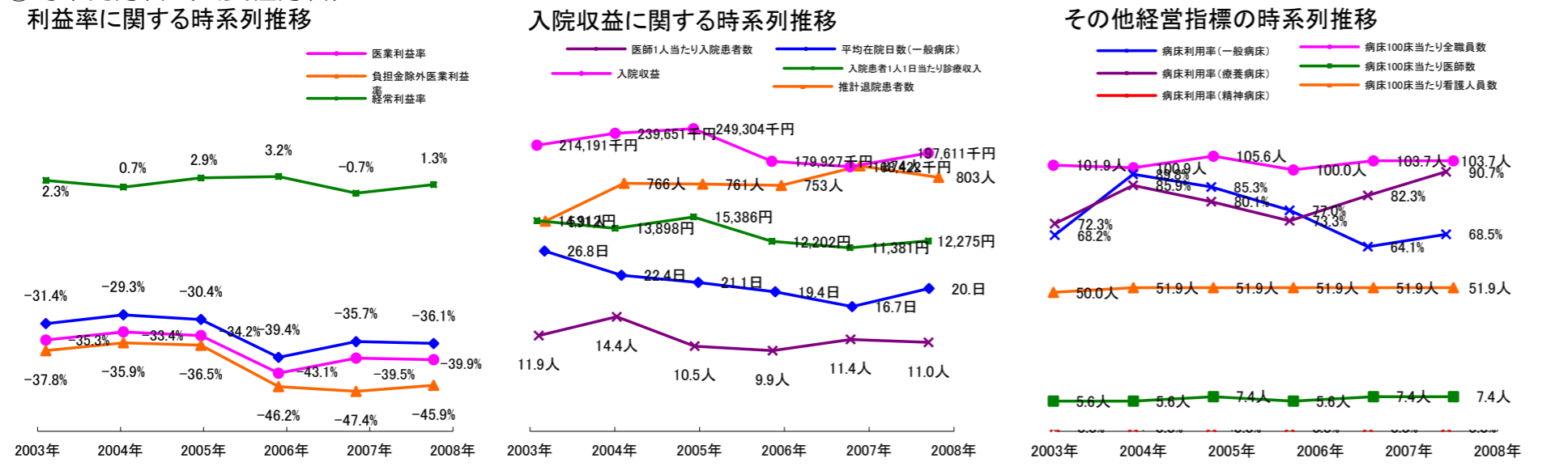
③経営指標のレーダーチャート(偏差値)



④利益構造ツリー(実数・対収益比・偏差値)



⑤時系列分析(成長性分析)



データ源: 公営企業年鑑

©京都大学大学院医学研究科医療経済学分野