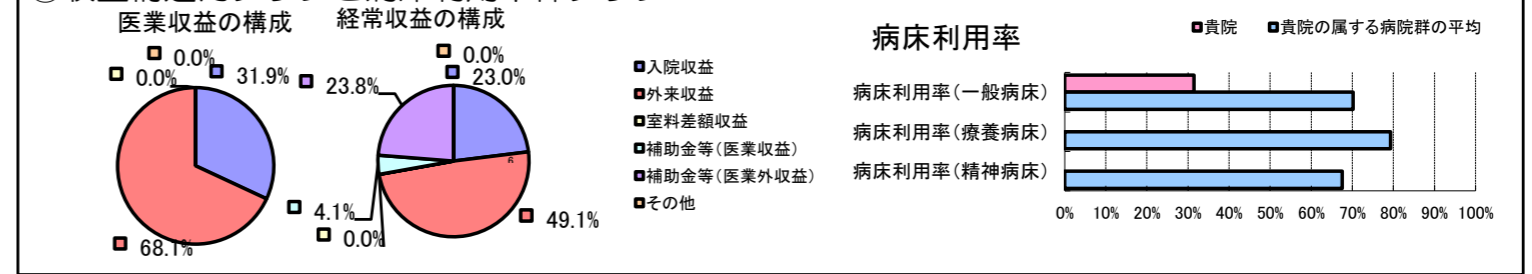


①病院環境データ

病院名 (北海道乙部町) 国保病院 (2008年)
 病床数 【一般病床】52床 【療養病床】10床 【結核病床】0床 【精神病床】0床 【感染症病床】0床
 患者数 【1日平均入院患者数】16人 【1日平均外来患者数】83人 【推計退院患者数】279人
 医療従事者数 【医師数】1人 【看護人員数】14人 【医療技術員数】4人 【事務職員数】2人
 市区町村データ 乙部町
 【人口総数】4,816人 【65歳以上人口】1,447人 【高齢化率】30.0%
 【可住地当たり人口密度】191.1人/km² 【可住地面積】25.2km²
 【一般病院数】1施設 【一般診療所数】1施設 【医師数】3人

⑥収益構造円グラフと病床利用率棒グラフ



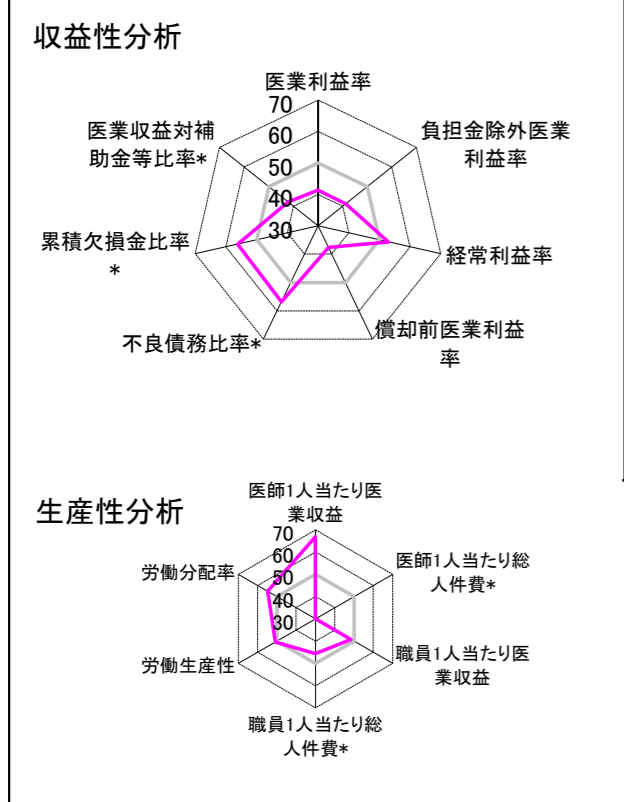
②病院群類型と経営指標ハイライト

【貴院の属する病院類型】 地方中規模病院グループ(可住地当たり人口密度187.2~2,145.9人/km²かつ、一般病床50床以上350床未満)
 【高い偏差値を示す指標】 医師1人当たり外来患者数、看護人員/医師人数比、外来/入院比 等
 【低い偏差値を示す指標】 医師1人当たり総人件費*、病床利用率(一般病床)、病床100床当たり看護人員数 等

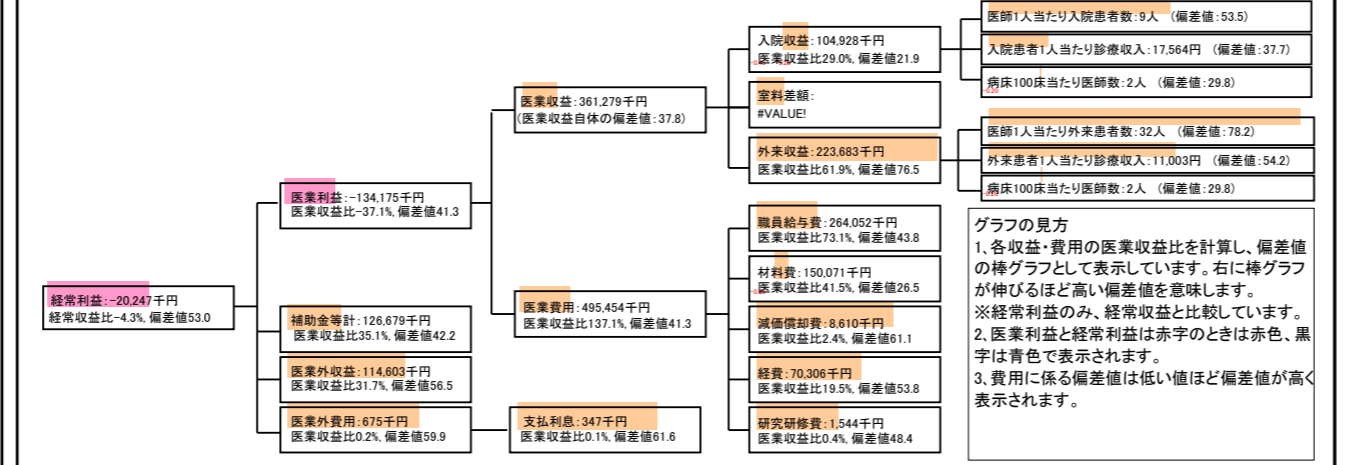
⑦経営指標分析(平均値・参照値・偏差値)

収益性分析	貴院	貴院の属する病院群の平均	偏差値
医療利益率	-37.1%	-18.4%	41.3
負担金除外医療利益率	-42.3%	-22.1%	41.2
経常利益率	-4.3%	-7.1%	53.0
償却前医療利益率	-34.8%	-10.4%	37.7
不良債務比率*	0.0%	16.0%	56.8
累積欠損金比率*	26.4%	80.5%	56.2
医療収益対補助金等比率*	70.1%	38.1%	42.2
経常収支比率	95.9%	94.1%	52.4
生産性分析			
医師1人当たり医療収益	361,279千円	170,807千円	66.8
医師1人当たり総人件費*	264,052千円	103,586千円	15.7
職員1人当たり医療収益	15,708千円	51,014千円	48.4
職員1人当たり総人件費*	11,481千円	9,281千円	45.6
労働生産性	571,396千円	346,864千円	50.8
労働分配率	200.9%	133.5%	54.8
機能性分析			
入院患者1人1日当たり診療収入	17,564円	29,335円	37.7
外来患者1人1日当たり診療収入	11,003円	9,040円	54.2
医師1人当たり入院患者数	9.3人	8.1人	53.5
医師1人当たり外来患者数	31.8人	15.2人	78.2
推計退院患者数	279.4人	2,531.9人	50.2
平均在院日数*	20.9日	21.2日	50.2
病床100床当たり全職員数	56.5人	102.9人	35.4
病床100床当たり医師数	1.6人	9.4人	29.8
病床100床当たり看護人員数	29.0人	63.9人	27.7
看護人員/医師人数比	14.0人	6.8人	77.6
外来/入院比	340.3%	198.2%	68.4
病床利用率(一般病床)	31.5%	70.2%	26.1
病床利用率(療養病床)	N/A	79.3%	N/A
病床利用率(精神病床)	N/A	67.6%	N/A
安全性の分析			
1床当たり総資産額	7,268千円	148,561千円	46.4
1床当たり剰余金・欠損金額	-2,746千円	-17,688千円	56.1
1床当たり償却資産額(取得価額)	12,576千円	240,307千円	46.0
1床当たり償却資産額(帳簿価額)	7,227千円	174,356千円	46.1
流動比率	1,117.8%	517.6%	58.5
流動資産回転率	1.2回	4.1回	48.1
医療収益対総資本	2.4倍	14.0倍	47.1

③経営指標のレーダーチャート(偏差値)



④利益構造ツリー(実数・対収益比・偏差値)



⑤時系列分析(成長性分析)

