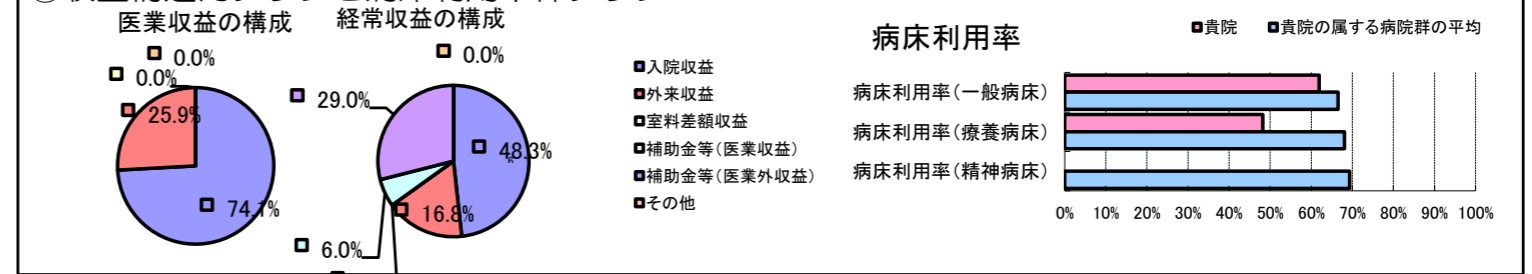


①病院環境データ

病院名 (北海道厚沢部町) 国保病院 (2008年)
 病床数 【一般病床】45床 【療養病床】24床 【結核病床】0床 【精神病床】0床 【感染症病床】0床
 患者数 【1日平均入院患者数】39人 【1日平均外来患者数】67人 【推計退院患者数】3,029人
 医療従事者数 【医師数】2人 【看護人員数】16人 【医療技術員数】1人 【事務職員数】4人
 市区町村データ 厚沢部町
 【人口総数】4,775人 【65歳以上人口】1,517人 【高齢化率】31.8%
 【可住地当たり人口密度】57.6人/km² 【可住地面積】82.9km²
 【一般病院数】1施設 【一般診療所数】1施設 【医師数】2人

⑥収益構造円グラフと病床利用率棒グラフ



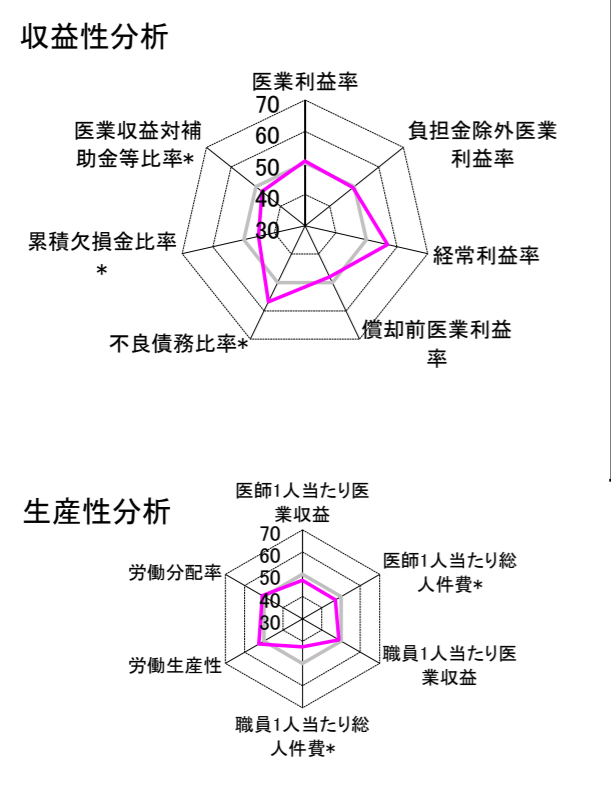
②病院群類型と経営指標ハイライト

【貴院の属する病院類型】へき地型病院グループ(可住地当たり人口密度187.2人/km²未満)
 【高い偏差値を示す指標】医師1人当たり入院患者数、推計退院患者数、推計退院患者数
 【低い偏差値を示す指標】病床100床当たり医師数、病床100床当たり全職員数、外来／入院比 等

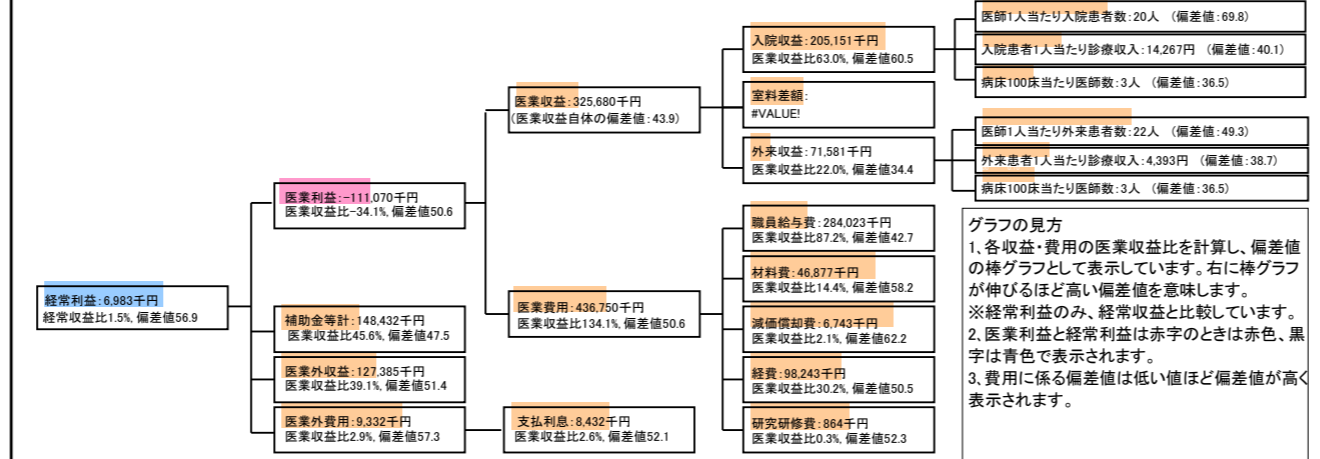
⑦経営指標分析(平均値・参照値・偏差値)

収益性分析	貴院	貴院の属する病院群の平均	偏差値
医業利益率	-34.1%	-35.5%	50.6
負担金除外医業利益率	-41.9%	-40.5%	49.4
経常利益率	1.5%	-4.6%	56.9
償却前医業利益率	-32.0%	-27.5%	48.0
不良債務比率*	0.0%	28.4%	56.9
累積欠損金比率*	141.0%	93.0%	45.2
医業収益対補助金等比率*	91.2%	77.9%	47.5
経常収支比率	101.6%	96.3%	56.8
生産性分析			
医師1人当たり医業収益	162,840千円	181,075千円	47.3
医師1人当たり総人件費*	142,012千円	128,795千円	47.1
職員1人当たり医業収益	14,160千円	19,718千円	48.9
職員1人当たり総人件費*	12,349千円	10,209千円	42.6
労働生産性	755,726千円	422,669千円	52.6
労働分配率	163.4%	114.4%	50.8
機能性分析			
入院患者1人1日当たり診療収入	14,267円	20,823円	40.1
外来患者1人1日当たり診療収入	4,393円	7,574円	38.7
医師1人当たり入院患者数	19.7人	10.5人	69.8
医師1人当たり外来患者数	22.3人	22.8人	49.3
推計退院患者数	3,028.7人	1,186.8人	69.1
平均在院日数*	4.7日	24.4日	69.1
病床100床当たり全職員数	62.3人	94.2人	37.1
病床100床当たり医師数	2.9人	6.6人	36.5
病床100床当たり看護人員数	40.6人	57.8人	37.9
看護人員／医師人数比	8.0人	7.7人	51.0
外来／入院比	113.3%	246.3%	37.7
病床利用率(一般病床)	61.9%	66.5%	47.5
病床利用率(療養病床)	48.2%	68.1%	40.0
病床利用率(精神病床)	N/A	69.4%	N/A
安全性の分析			
1床当たり総資産額	15,553千円	94,531千円	48.2
1床当たり剰余金・欠損金額	-13,410千円	-15,823千円	51.0
1床当たり償却資産額(取得価額)	24,433千円	160,712千円	47.8
1床当たり償却資産額(帳簿価額)	19,079千円	116,693千円	48.0
流動比率	642.1%	914.9%	47.6
流動資産回転率	2.9回	3.0回	49.8
医業収益対総資本	1.1倍	9.4倍	47.9

③経営指標のレーダーチャート(偏差値)



④利益構造ツリー(実数・対収益比・偏差値)



⑤時系列分析(成長性分析)

