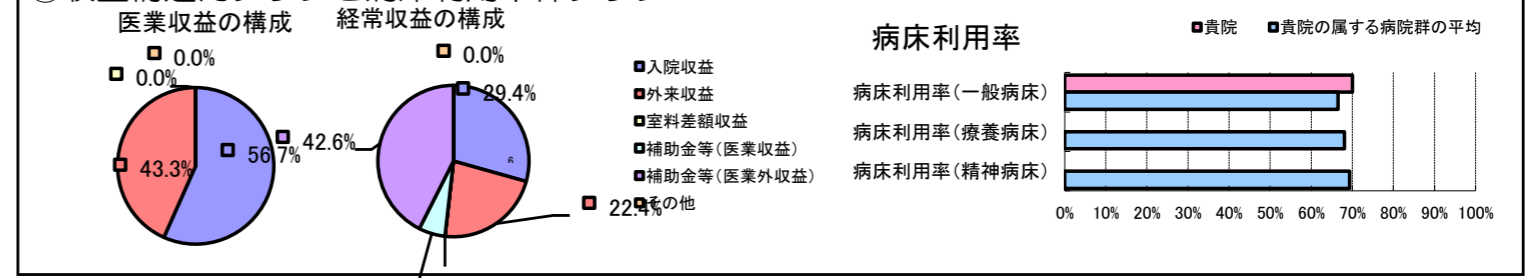


①病院環境データ

病院名 (北海道長万部町) 町立病院 (2008年)
 病床数 【一般病床】30床 【療養病床】33床 【結核病床】0床 【精神病床】0床 【感染症病床】0床
 患者数 【1日平均入院患者数】21人 【1日平均外来患者数】131人 【推計退院患者数】421人
 医療従事者数 【医師数】2人 【看護人員数】18人 【医療技術員数】6人 【事務職員数】4人
 市区町村データ 長万部町
 【人口総数】7,003人 【65歳以上人口】2,355人 【高齢化率】33.6%
 【可住地当たり人口密度】105.3人/km² 【可住地面積】66.5km²
 【一般病院数】1施設 【一般診療所数】2施設 【医師数】5人

⑥収益構造円グラフと病床利用率棒グラフ



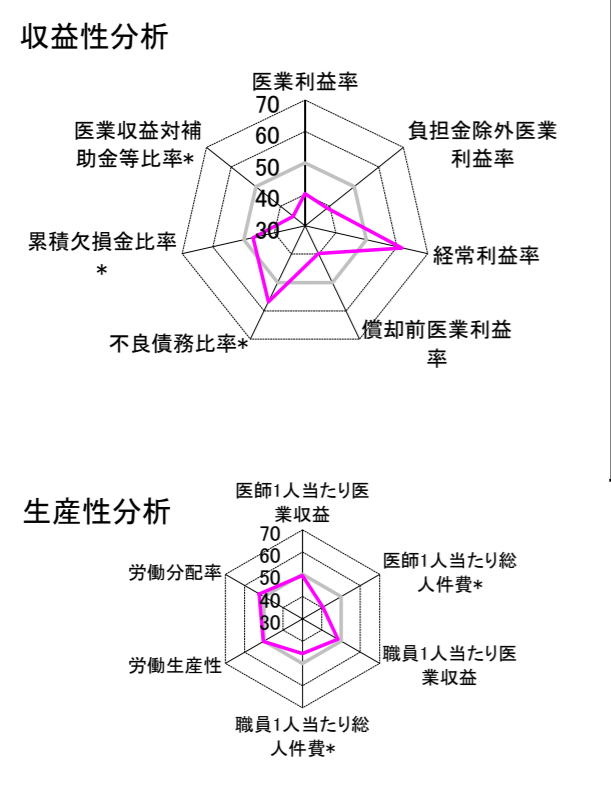
②病院群類型と経営指標ハイライト

【貴院の属する病院類型】へき地型病院グループ(可住地当たり人口密度187.2人/km²未満)
 【高い偏差値を示す指標】外来/入院比、経常収支比率、経常利益率 等
 【低い偏差値を示す指標】医療収益対補助金等比率*、病床100床当たり看護人員数、外来患者1人1日当たり診療収入 等

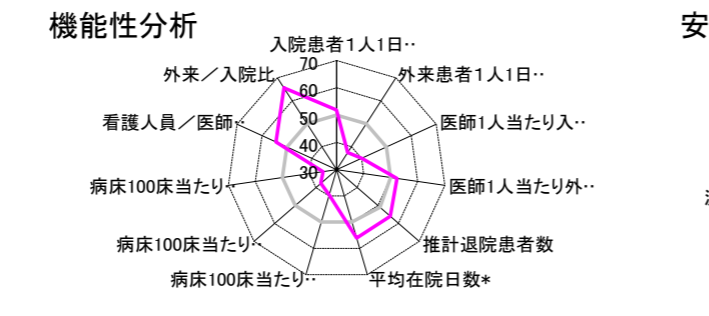
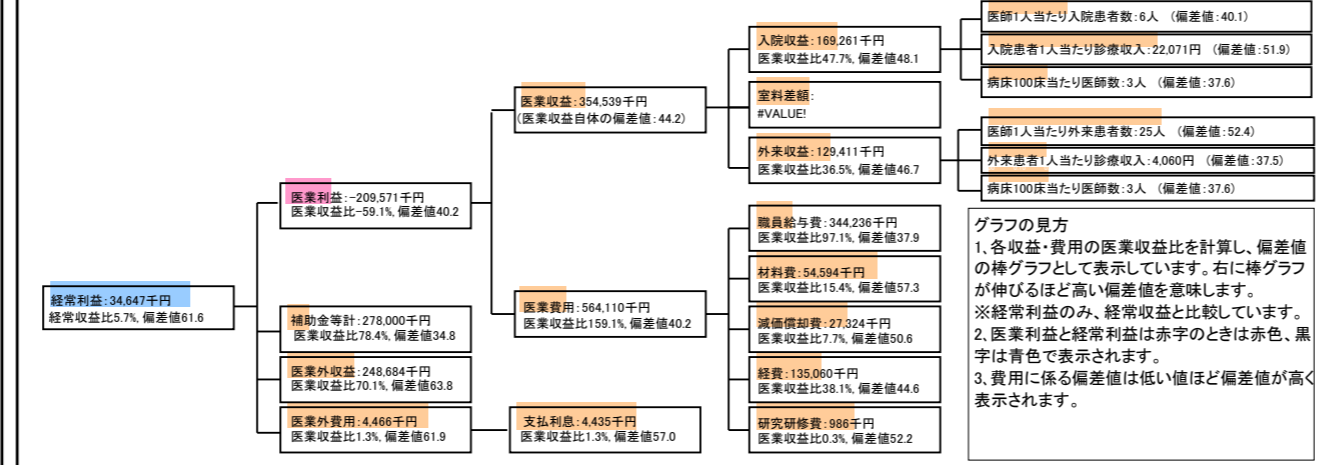
⑦経営指標分析(平均値・参照値・偏差値)

収益性分析	貴院	貴院の属する病院群の平均	偏差値
医療利益率	-59.1%	-35.5%	40.2
負担金除外医療利益率	-68.3%	-40.5%	39.0
経常利益率	5.7%	-4.6%	61.6
償却前医療利益率	-51.4%	-27.5%	39.7
不良債務比率*	0.0%	28.4%	56.9
累積欠損金比率*	122.9%	93.0%	47.0
医療収益対補助金等比率*	156.8%	77.9%	34.8
経常収支比率	106.1%	96.3%	62.5
生産性分析			
医師1人当たり医療収益	177,270千円	181,075千円	49.4
医師1人当たり総人件費*	172,118千円	128,795千円	40.5
職員1人当たり医療収益	11,818千円	19,718千円	48.4
職員1人当たり総人件費*	11,475千円	10,209千円	45.6
労働生産性	452,170千円	422,669千円	50.2
労働分配率	253.8%	114.4%	52.4
機能性分析			
入院患者1人1日当たり診療収入	22,071円	20,823円	51.9
外来患者1人1日当たり診療収入	4,060円	7,574円	37.5
医師1人当たり入院患者数	5.9人	10.5人	40.1
医師1人当たり外来患者数	24.5人	22.8人	52.4
推計退院患者数	421.2人	1,186.8人	56.0
平均在院日数*	18.2日	24.4日	56.0
病床100床当たり全職員数	68.3人	94.2人	39.5
病床100床当たり医師数	3.2人	6.6人	37.6
病床100床当たり看護人員数	36.5人	57.8人	35.0
看護人員/医師人数比	9.0人	7.7人	54.4
外来/入院比	415.6%	246.3%	65.6
安全性の分析			
1床当たり総資産額	12,822千円	94,531千円	48.1
1床当たり剰余金・欠損金額	-14,379千円	-15,823千円	50.6
1床当たり償却資産額(取得価額)	37,112千円	160,712千円	48.0
1床当たり償却資産額(帳簿価額)	23,472千円	116,693千円	48.1
流動比率	420.1%	914.9%	45.7
流動資産回転率	4.6回	3.0回	60.2
医療収益対総資本	1.2倍	9.4倍	47.9

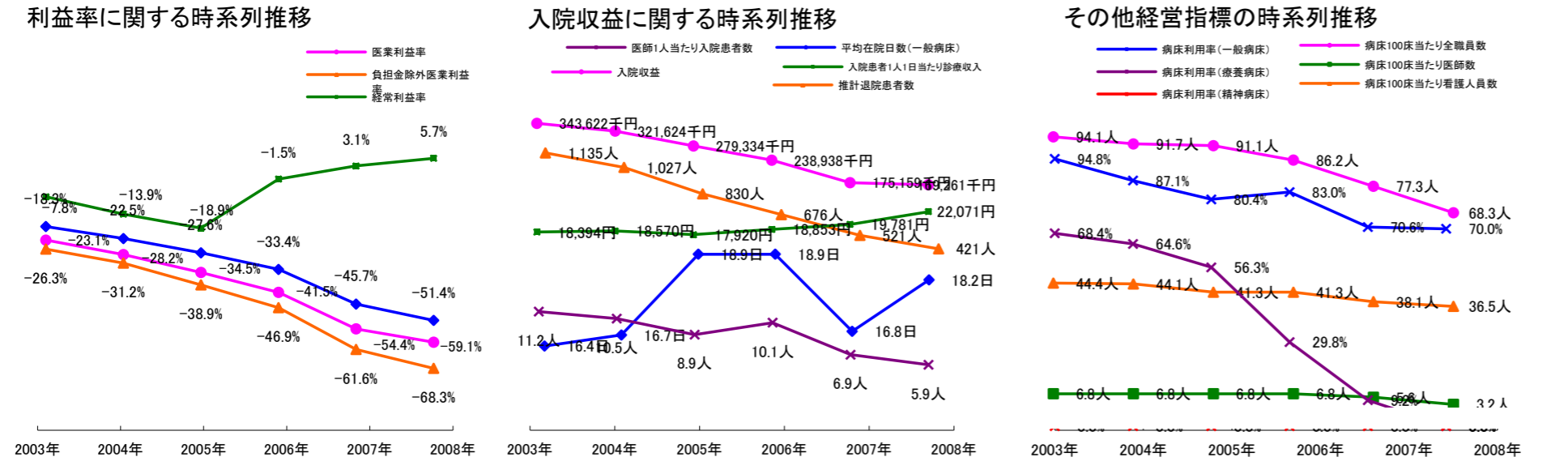
③経営指標のレーダーチャート(偏差値)



④利益構造ツリー(実数・対収益比・偏差値)



⑤時系列分析(成長性分析)



データ源: 公営企業年鑑