

①病院環境データ

病院名 (北海道森町) 国保病院 (2008年)  
 病床数 【一般病床】87床 【療養病床】0床 【結核病床】0床 【精神病床】0床 【感染症病床】0床  
 患者数 【1日平均入院患者数】52人 【1日平均外来患者数】173人 【推計退院患者数】788人  
 医療従事者数 【医師数】3人 【看護人員数】32人 【医療技術員数】9人 【事務職員数】7人  
 市区町村データ 森町  
 【人口総数】19,149人 【65歳以上人口】4,922人 【高齢化率】25.7%  
 【可住地当たり人口密度】288.1人/km<sup>2</sup> 【可住地面積】66.5km<sup>2</sup>  
 【一般病院数】2施設 【一般診療所数】10施設 【医師数】21人

⑥収益構造円グラフと病床利用率棒グラフ



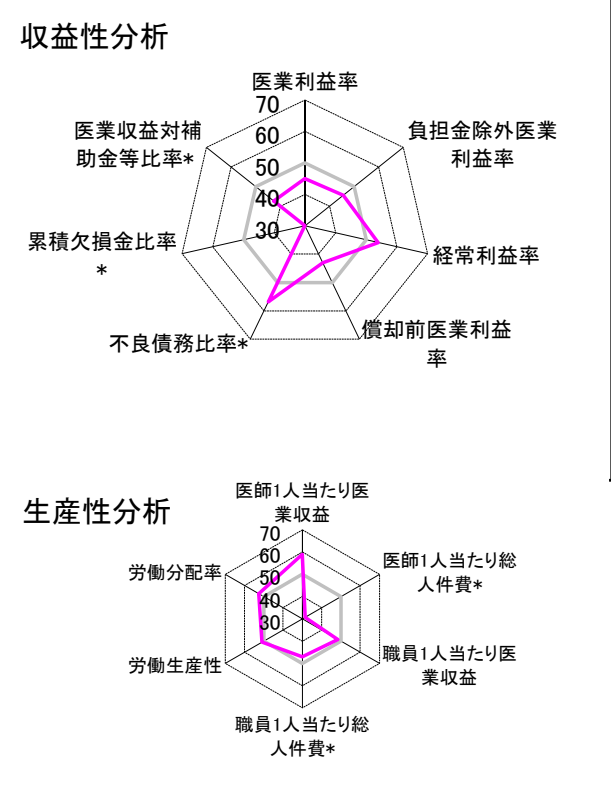
②病院群類型と経営指標ハイライト

【貴院の属する病院類型】 地方中規模病院グループ(可住地当たり人口密度187.2~2,145.9人/km<sup>2</sup>かつ、一般病床50床以上350床未満)  
 【高い偏差値を示す指標】 看護人員/医師人数比、医師1人当たり外来患者数  
 【低い偏差値を示す指標】 累積欠損金比率\*、医師1人当たり総人件費\*、1床当たり剰余金・欠損金額 等

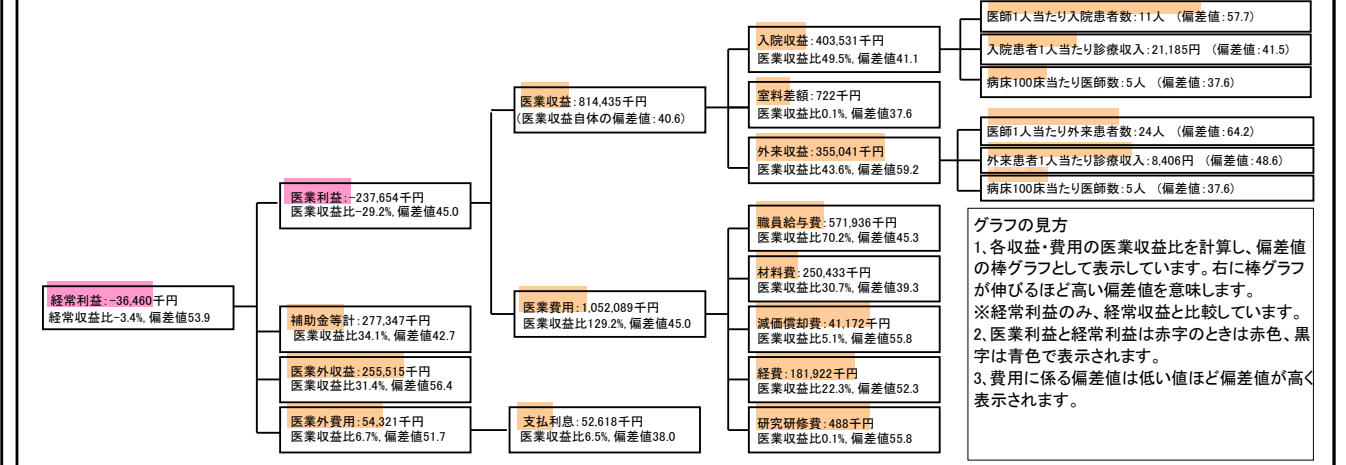
⑦経営指標分析(平均値・参照値・偏差値)

収益性分析	貴院	貴院の属する病院群の平均	偏差値
医療利益率	-29.2%	-18.4%	45.0
負担金除外医療利益率	-32.3%	-22.1%	45.6
経常利益率	-3.4%	-7.1%	53.9
償却前医療利益率	-24.1%	-10.4%	43.0
不良債務比率*	0.0%	16.0%	56.8
累積欠損金比率*	263.3%	80.5%	29.0
医療収益対補助金等比率*	68.0%	38.1%	42.7
経常収支比率	96.7%	94.1%	53.4
生産性分析			
医師1人当たり医療収益	271,478千円	170,807千円	58.9
医師1人当たり総人件費*	190,645千円	103,586千円	31.4
職員1人当たり医療収益	15,367千円	51,014千円	48.4
職員1人当たり総人件費*	10,791千円	9,281千円	47.0
労働生産性	631,642千円	346,864千円	51.0
労働分配率	170.8%	133.5%	52.7
機能性分析			
入院患者1人1日当たり診療収入	21,185円	29,335円	41.5
外来患者1人1日当たり診療収入	8,406円	9,040円	48.6
医師1人当たり入院患者数	10.7人	8.1人	57.7
医師1人当たり外来患者数	23.6人	15.2人	64.2
推計退院患者数	787.6人	2,531.9人	47.4
平均在院日数*	24.1日	21.2日	47.4
病床100床当たり全職員数	96.6人	102.9人	48.0
病床100床当たり医師数	4.6人	9.4人	37.6
病床100床当たり看護人員数	51.7人	63.9人	42.2
看護人員/医師人数比	10.7人	6.8人	64.8
外来/入院比	221.8%	198.2%	53.1
病床利用率(一般病床)	60.0%	70.2%	43.7
病床利用率(療養病床)	N/A	79.3%	N/A
病床利用率(精神病床)	N/A	67.6%	N/A
安全性の分析			
1床当たり総資産額	12,033千円	148,561千円	46.5
1床当たり剰余金・欠損金額	-48,862千円	-17,688千円	37.2
1床当たり償却資産額(取得価額)	39,091千円	240,307千円	46.5
1床当たり償却資産額(帳簿価額)	24,159千円	174,356千円	46.5
流動比率	107.1%	517.6%	44.2
流動資産回転率	4.9回	4.1回	50.5
医療収益対総資本	2.3倍	14.0倍	47.1

③経営指標のレーダーチャート(偏差値)



④利益構造ツリー(実数・対収益比・偏差値)



⑤時系列分析(成長性分析)

