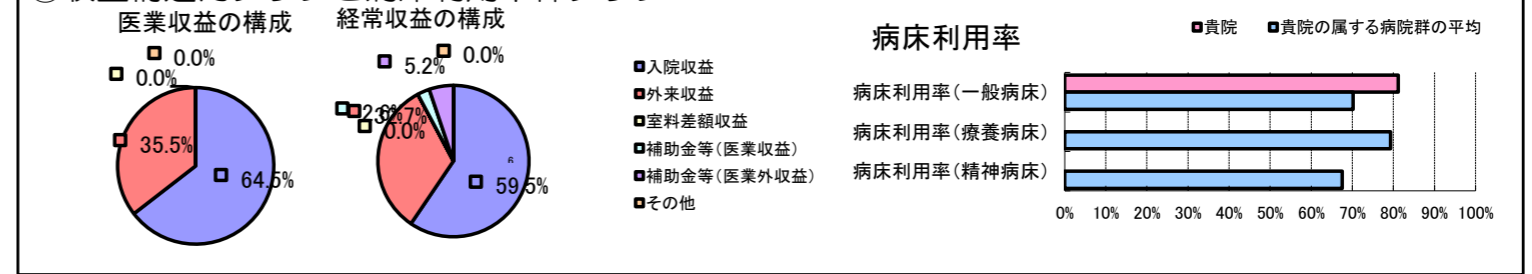


①病院環境データ

病院名 (北海道松前町) 松前病院 (2008年)
 病床数 【一般病床】100床 【療養病床】0床 【結核病床】0床 【精神病床】0床 【感染症病床】0床
 患者数 【1日平均入院患者数】81人 【1日平均外来患者数】255人 【推計退院患者数】885人
 医療従事者数 【医師数】5人 【看護人員数】25人 【医療技術員数】9人 【事務職員数】6人
 市区町村データ 松前町
 【人口総数】10,121人 【65歳以上人口】3,188人 【高齢化率】31.5%
 【可住地当たり人口密度】364.5人/km² 【可住地面積】27.8km²
 【一般病院数】1施設 【一般診療所数】4施設 【医師数】9人

⑥収益構造円グラフと病床利用率棒グラフ



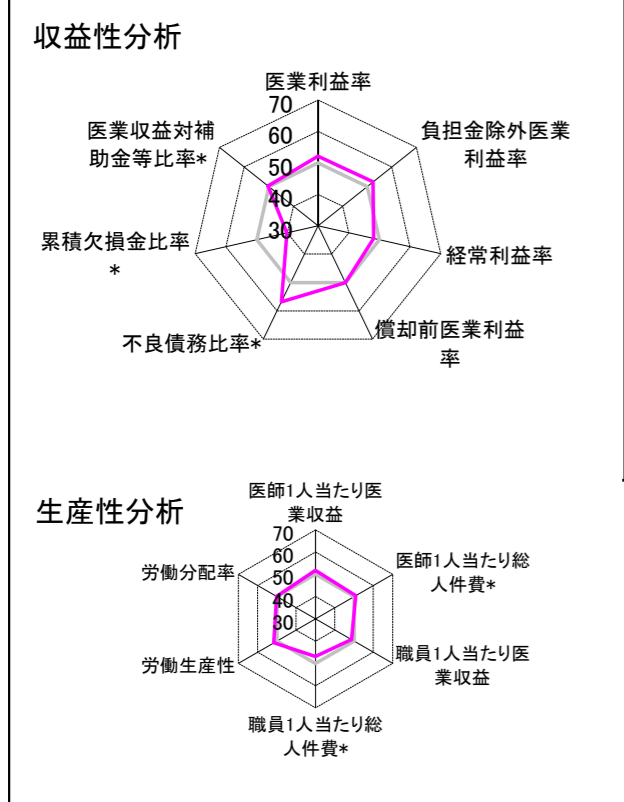
②病院群類型と経営指標ハイライト

【貴院の属する病院類型】 地方中規模病院グループ(可住地当たり人口密度187.2~2,145.9人/km²かつ、一般病床50床以上350床未満)
 【高い偏差値を示す指標】 医師1人当たり外来患者数
 【低い偏差値を示す指標】 推計退院患者数、推計退院患者数、入院患者1人1日当たり診療収入

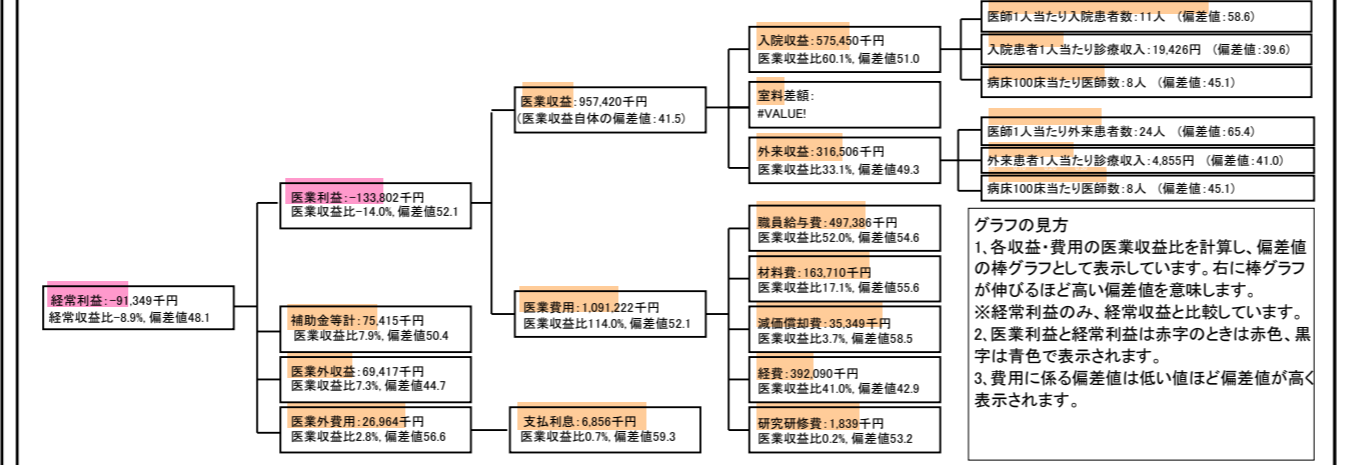
⑦経営指標分析(平均値・参照値・偏差値)

収益性分析	貴院	貴院の属する病院群の平均	偏差値
医療利益率	-14.0%	-18.4%	52.1
負担金除外医療利益率	-16.6%	-22.1%	52.4
経常利益率	-8.9%	-7.1%	48.1
償却前医療利益率	-10.3%	-10.4%	50.1
不良債務比率*	0.0%	16.0%	56.8
累積欠損金比率*	166.1%	80.5%	40.2
医療収益対補助金等比率*	36.6%	38.1%	50.4
経常収支比率	91.8%	94.1%	47.1
生産性分析			
医師1人当たり医療収益	191,484千円	170,807千円	51.8
医師1人当たり総人件費*	99,477千円	103,586千円	50.9
職員1人当たり医療収益	20,813千円	51,014千円	48.7
職員1人当たり総人件費*	10,813千円	9,281千円	46.9
労働生産性	794,398千円	346,864千円	51.5
労働分配率	136.1%	133.5%	50.2
機能性分析			
入院患者1人1日当たり診療収入	19,426円	29,335円	39.6
外来患者1人1日当たり診療収入	4,855円	9,040円	41.0
医師1人当たり入院患者数	11.0人	8.1人	58.6
医師1人当たり外来患者数	24.3人	15.2人	65.4
推計退院患者数	885.2人	2,531.9人	39.3
平均在院日数*	33.4日	21.2日	39.3
病床100床当たり全職員数	103.7人	102.9人	50.2
病床100床当たり医師数	7.5人	9.4人	45.1
病床100床当たり看護人員数	59.2人	63.9人	47.0
看護人員/医師人数比	5.0人	6.8人	43.0
外来/入院比	220.1%	198.2%	52.8
病床利用率(一般病床)	81.2%	70.2%	56.8
病床利用率(療養病床)	N/A	79.3%	N/A
病床利用率(精神病床)	N/A	67.6%	N/A
安全性の分析			
1床当たり総資産額	10,023千円	148,561千円	46.4
1床当たり剰余金・欠損金額	-32,816千円	-17,688千円	43.8
1床当たり償却資産額(取得価額)	31,887千円	240,307千円	46.4
1床当たり償却資産額(帳簿価額)	19,848千円	174,356千円	46.4
流動比率	121.9%	517.6%	44.4
流動資産回転率	5.7回	4.1回	51.1
医療収益対総資本	1.3倍	14.0倍	46.8

③経営指標のレーダーチャート(偏差値)



④利益構造ツリー(実数・対収益比・偏差値)



⑤時系列分析(成長性分析)

