

①病院環境データ

病院名 (北海道深川市) 総合病院 (2008年)  
 病床数 【一般病床】266床 【療養病床】0床 【結核病床】0床 【精神病床】0床 【感染症病床】4床  
 患者数 【1日平均入院患者数】214人 【1日平均外来患者数】657人 【推計退院患者数】4,222人  
 医療従事者数 【医師数】25人 【看護人員数】172人 【医療技術員数】42人 【事務職員数】16人  
 市区町村データ 深川市  
 【人口総数】25,838人 【65歳以上人口】7,905人 【高齢化率】30.6%  
 【可住地当たり人口密度】119.3人/km<sup>2</sup> 【可住地面積】216.6km<sup>2</sup>  
 【一般病院数】3施設 【一般診療所数】18施設 【医師数】69人

⑥収益構造円グラフと病床利用率棒グラフ



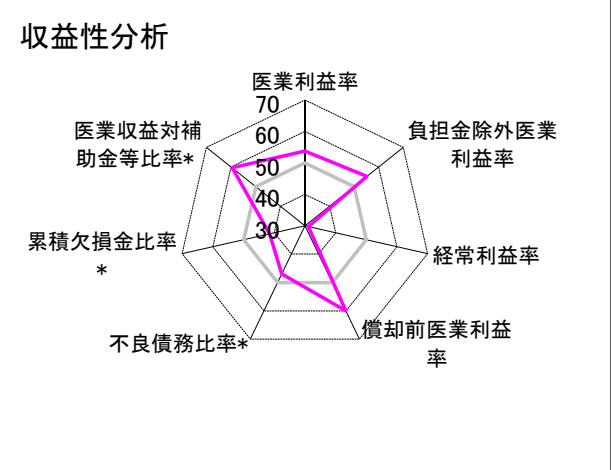
②病院群類型と経営指標ハイライト

【貴院の属する病院類型】へき地型病院グループ(可住地当たり人口密度187.2人/km<sup>2</sup>未満)  
 【高い偏差値を示す指標】流動資産回転率、病床100床当たり医師数、入院患者1人1日当たり診療収入 等  
 【低い偏差値を示す指標】経常利益率、経常収支比率、1床当たり剰余金・欠損金額 等

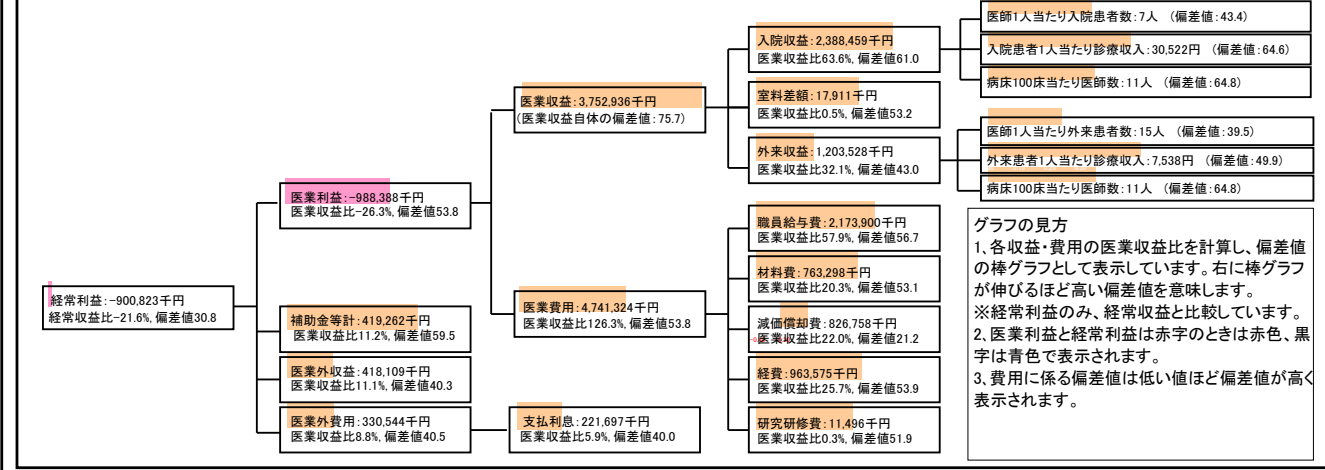
⑦経営指標分析(平均値・参照値・偏差値)

収益性分析	貴院	貴院の属する病院群の平均	偏差値
医療利益率	-26.3%	-35.5%	53.8
負担金除外医療利益率	-27.5%	-40.5%	55.1
経常利益率	-21.6%	-4.6%	31.1
償却前医療利益率	-4.3%	-27.5%	59.9
不良債務比率*	41.1%	28.4%	46.9
累積欠損金比率*	177.3%	93.0%	41.5
医療収益対補助金等比率*	28.3%	77.9%	59.5
経常収支比率	82.2%	96.3%	31.9
生産性分析			
医師1人当たり医療収益	150,117千円	181,075千円	45.4
医師1人当たり総人件費*	86,956千円	128,795千円	59.1
職員1人当たり医療収益	14,717千円	19,718千円	49.0
職員1人当たり総人件費*	8,525千円	10,209千円	55.8
労働生産性	469,415千円	422,669千円	50.4
労働分配率	181.6%	114.4%	51.1
機能性分析			
入院患者1人1日当たり診療収入	30,522円	20,823円	64.6
外来患者1人1日当たり診療収入	7,538円	7,574円	49.9
医師1人当たり入院患者数	7.4人	10.5人	43.4
医師1人当たり外来患者数	15.2人	22.8人	39.5
推計退院患者数	4,222.2人	1,186.8人	55.7
平均在院日数*	18.5日	24.4日	55.7
病床100床当たり全職員数	109.5人	94.2人	56.2
病床100床当たり医師数	10.6人	6.6人	64.8
病床100床当たり看護人員数	73.6人	57.8人	61.2
看護人員/医師人数比	6.9人	7.7人	47.2
外来/入院比	204.0%	246.3%	46.1
病床利用率(一般病床)	78.0%	66.5%	56.1
病床利用率(療養病床)	N/A	68.1%	N/A
病床利用率(精神病床)	N/A	69.4%	N/A
安全性の分析			
1床当たり総資産額	37,907千円	94,531千円	48.7
1床当たり剰余金・欠損金額	-46,786千円	-15,823千円	37.1
1床当たり償却資産額(取得価額)	65,007千円	160,712千円	48.5
1床当たり償却資産額(帳簿価額)	49,975千円	116,693千円	48.6
流動比率	28.4%	914.9%	42.4
流動資産回転率	5.8回	3.0回	68.0
医療収益対総資本	1.2倍	9.4倍	47.9

③経営指標のレーダーチャート(偏差値)



④利益構造ツリー(実数・対収益比・偏差値)



⑤時系列分析(成長性分析)

