

①病院環境データ

病院名 (北海道歌志内市) 市立病院 (2008年)
 病床数 【一般病床】0床 【療養病床】60床 【結核病床】0床 【精神病床】0床 【感染症病床】0床
 患者数 【1日平均入院患者数】59人 【1日平均外来患者数】71人 【推計退院患者数】0人
 医療従事者数 【医師数】2人 【看護人員数】17人 【医療技術員数】5人 【事務職員数】3人
 市区町村データ 歌志内市
 【人口総数】5,221人 【65歳以上人口】1,921人 【高齢化率】36.8%
 【可住地当たり人口密度】370.5人/km² 【可住地面積】14.1km²
 【一般病院数】1施設 【一般診療所数】4施設 【医師数】5人

⑥収益構造円グラフと病床利用率棒グラフ



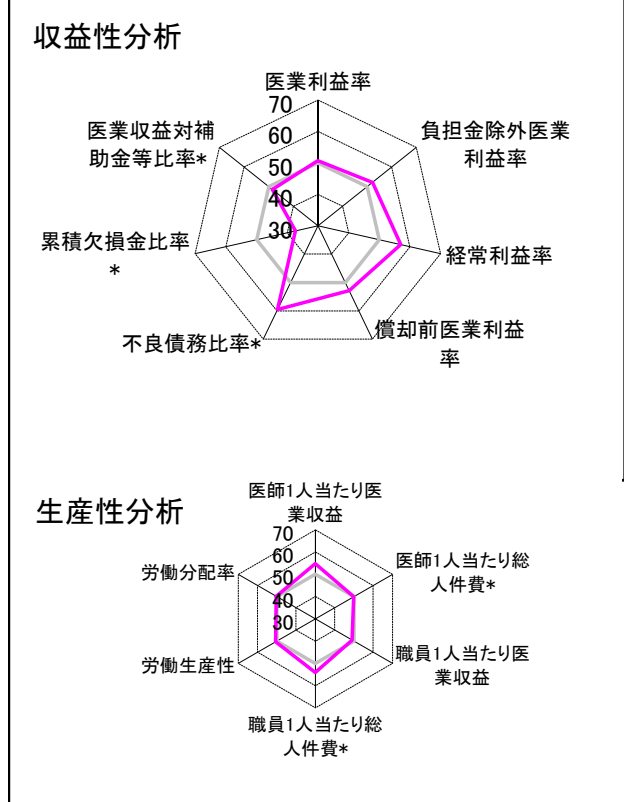
②病院群類型と経営指標ハイライト

【貴院の属する病院類型】 地方小規模病院グループ(可住地当たり人口密度187.2~2,145.9人/km²かつ、一般病床50床未満)
 【高い偏差値を示す指標】 医師1人当たり入院患者数、病床利用率(療養病床)
 【低い偏差値を示す指標】 累積欠損金比率*、外来/入院比、入院患者1人1日当たり診療収入 等

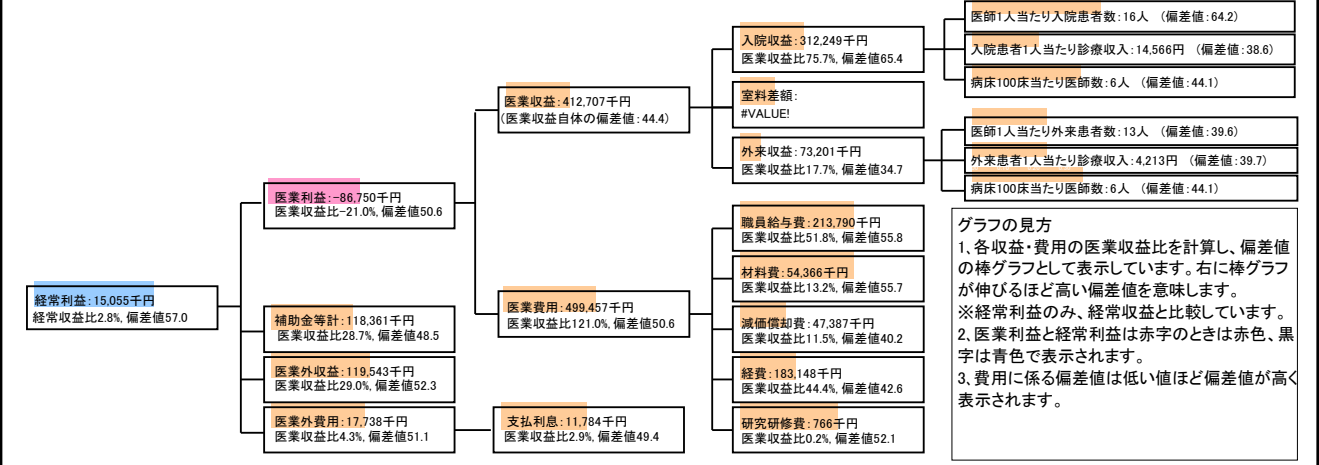
⑦経営指標分析(平均値・参照値・偏差値)

収益性分析	貴院	貴院の属する病院群の平均	偏差値
医業利益率	-21.0%	-22.5%	50.6
負担金除外医業利益率	-21.0%	-26.1%	52.2
経常利益率	2.8%	-2.8%	57.0
償却前医業利益率	-9.5%	-15.8%	52.8
不良債務比率*	0.0%	15.9%	59.5
累積欠損金比率*	203.7%	83.6%	37.3
医業収益対補助金等比率*	57.4%	50.8%	48.5
経常収支比率	102.9%	97.8%	57.3
生産性分析			
医師1人当たり医業収益	206,354千円	158,238千円	54.8
医師1人当たり総人件費*	106,895千円	105,967千円	49.9
職員1人当たり医業収益	15,285千円	25,663千円	49.0
職員1人当たり総人件費*	7,918千円	8,880千円	54.1
労働生産性	473,356千円	250,738千円	50.6
労働分配率	167.3%	163.5%	50.3
機能性分析			
入院患者1人1日当たり診療収入	14,566円	19,867円	38.6
外来患者1人1日当たり診療収入	4,213円	7,067円	39.7
医師1人当たり入院患者数	16.1人	9.9人	64.2
医師1人当たり外来患者数	13.0人	19.2人	39.6
推計退院患者数	0.0人	716.4人	N/A
平均在院日数*	N/A	26.1日	N/A
病床100床当たり全職員数	86.2人	101.5人	46.0
病床100床当たり医師数	6.2人	8.7人	44.1
病床100床当たり看護人員数	53.3人	61.2人	45.7
看護人員/医師人数比	8.5人	6.7人	56.4
外来/入院比	81.0%	227.3%	37.9
病床利用率(一般病床)	N/A	76.7%	N/A
病床利用率(療養病床)	97.9%	83.6%	60.3
病床利用率(精神病床)	N/A	96.8%	N/A
安全性の分析			
1床当たり総資産額	15,693千円	100,970千円	45.2
1床当たり剰余金・欠損金額	-28,274千円	-12,576千円	43.9
1床当たり償却資産額(取得価額)	25,143千円	177,116千円	44.9
1床当たり償却資産額(帳簿価額)	19,380千円	122,025千円	45.0
流動比率	313.6%	2,205.3%	47.6
流動資産回転率	3.4回	2.8回	54.4
医業収益対総資本	1.0倍	9.8倍	44.8

③経営指標のレーダーチャート(偏差値)



④利益構造ツリー(実数・対収益比・偏差値)



⑤時系列分析(成長性分析)

