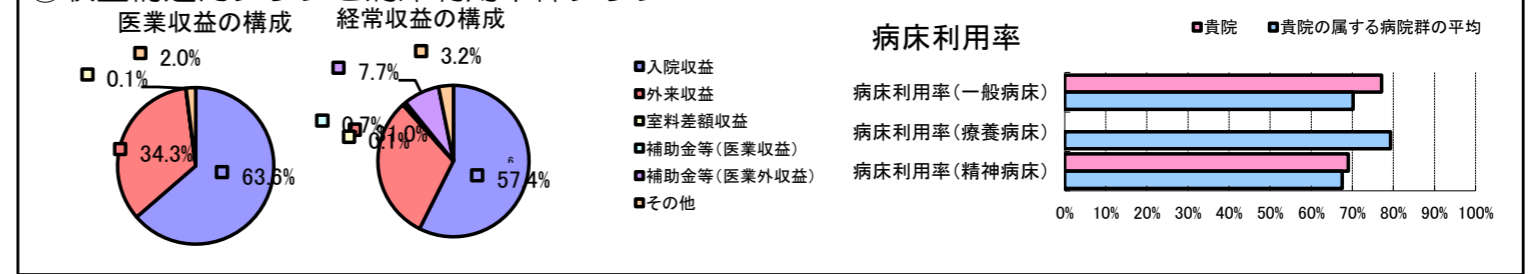


①病院環境データ

病院名 (北海道滝川市) 市立病院 (2008年)
 病床数 【一般病床】300床 【療養病床】0床 【結核病床】0床 【精神病床】50床 【感染症病床】0床
 患者数 【1日平均入院患者数】266人 【1日平均外来患者数】825人 【推計退院患者数】4,759人
 医療従事者数 【医師数】39人 【看護人員数】226人 【医療技術員数】50人 【事務職員数】18人
 市区町村データ 滝川市
 【人口総数】45,562人 【65歳以上人口】10,906人 【高齢化率】23.9%
 【可住地当たり人口密度】447.1人/km² 【可住地面積】101.9km²
 【一般病院数】5施設 【一般診療所数】27施設 【医師数】82人

⑥収益構造円グラフと病床利用率棒グラフ



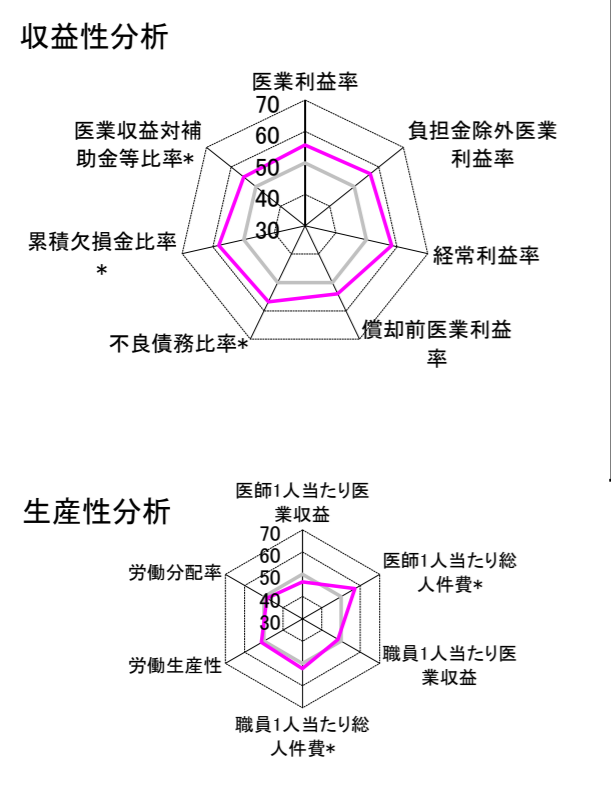
②病院群類型と経営指標ハイライト

【貴院の属する病院類型】 地方中規模病院グループ(可住地当たり人口密度187.2~2,145.9人/km²かつ、一般病床50床以上350床未満)
 【高い偏差値を示す指標】 経常収支比率
 【低い偏差値を示す指標】 医師1人当たり入院患者数

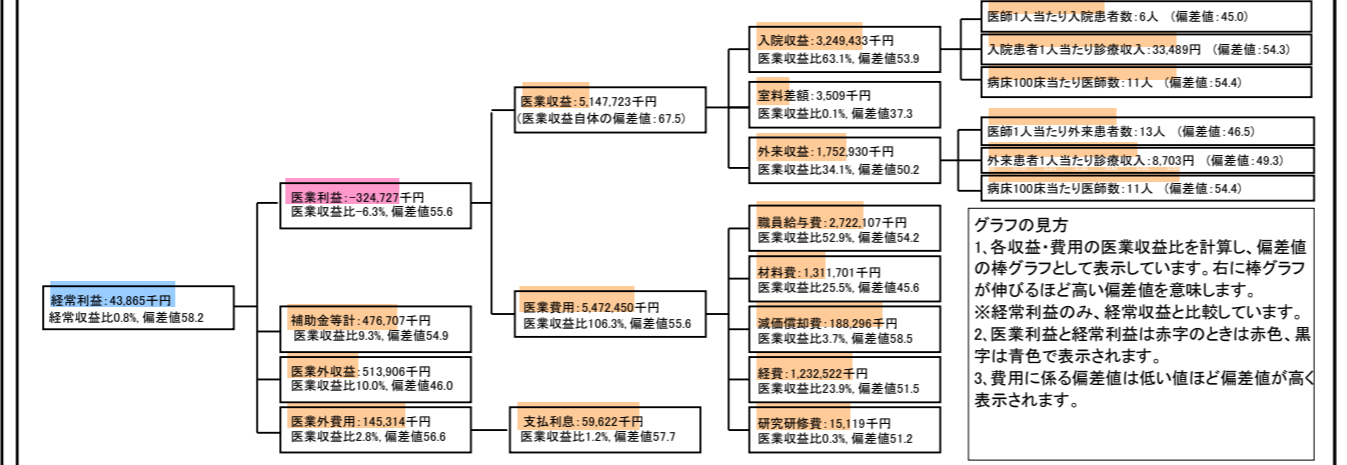
⑦経営指標分析(平均値・参照値・偏差値)

収益性分析	貴院	貴院の属する病院群の平均	偏差値
医療利益率	-6.3%	-18.4%	55.6
負担金除外医療利益率	-7.1%	-22.1%	56.5
経常利益率	0.8%	-7.1%	58.2
償却前医療利益率	-2.7%	-10.4%	54.0
不良債務比率*	0.0%	16.0%	56.8
累積欠損金比率*	10.4%	80.5%	58.0
医療収益対補助金等比率*	18.2%	38.1%	54.9
経常収支比率	100.8%	94.1%	58.7
生産性分析			
医師1人当たり医療収益	131,993千円	170,807千円	46.6
医師1人当たり総人件費*	69,798千円	103,586千円	57.2
職員1人当たり医療収益	15,275千円	51,014千円	48.4
職員1人当たり総人件費*	8,077千円	9,281千円	52.4
労働生産性	715,875千円	346,864千円	51.3
労働分配率	112.8%	133.5%	48.5
機能性分析			
入院患者1人1日当たり診療収入	33,489円	29,335円	54.3
外来患者1人1日当たり診療収入	8,703円	9,040円	49.3
医師1人当たり入院患者数	6.4人	8.1人	45.0
医師1人当たり外来患者数	13.2人	15.2人	46.5
推計退院患者数	4,759.3人	2,531.9人	50.7
平均在院日数*	20.4日	21.2日	50.7
病床100床当たり全職員数	108.3人	102.9人	51.7
病床100床当たり医師数	11.1人	9.4人	54.4
病床100床当たり看護人員数	70.6人	63.9人	54.3
看護人員/医師人数比	5.8人	6.8人	46.0
外来/入院比	207.6%	198.2%	51.2
病床利用率(一般病床)	77.1%	70.2%	54.2
病床利用率(療養病床)	N/A	79.3%	N/A
病床利用率(精神病床)	69.0%	67.6%	50.7
安全性の分析			
1床当たり総資産額	10,292千円	148,561千円	46.4
1床当たり剰余金・欠損金額	-2,972千円	-17,688千円	56.0
1床当たり償却資産額(取得価額)	26,677千円	240,307千円	46.3
1床当たり償却資産額(帳簿価額)	16,144千円	174,356千円	46.3
流動比率	264.6%	517.6%	46.4
流動資産回転率	4.8回	4.1回	50.5
医療収益対総資本	2.3倍	14.0倍	47.1

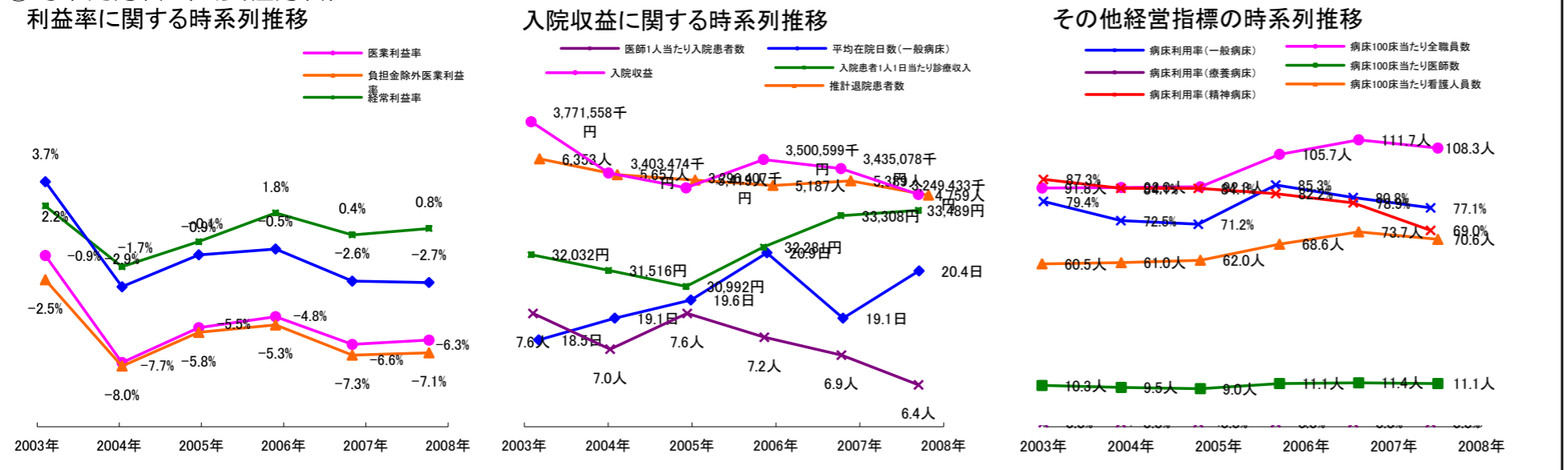
③経営指標のレーダーチャート(偏差値)



④利益構造ツリー(実数・対収益比・偏差値)



⑤時系列分析(成長性分析)



データ源: 公営企業年鑑