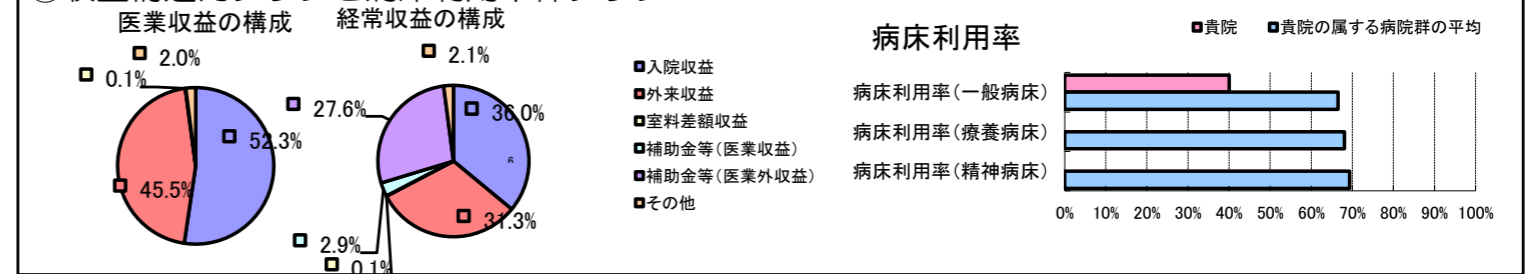


①病院環境データ

病院名 (北海道根室市) 根室病院 (2008年)  
 病床数 【一般病床】199床 【療養病床】0床 【結核病床】0床 【精神病床】0床 【感染症病床】0床  
 患者数 【1日平均入院患者数】80人 【1日平均外来患者数】556人 【推計退院患者数】2,000人  
 医療従事者数 【医師数】14人 【看護人員数】94人 【医療技術員数】24人 【事務職員数】16人  
 市区町村データ 根室市  
 【人口総数】31,202人 【65歳以上人口】7,025人 【高齢化率】22.5%  
 【可住地当たり人口密度】153.6人/km<sup>2</sup> 【可住地面積】203.2km<sup>2</sup>  
 【一般病院数】1施設 【一般診療所数】10施設 【医師数】28人

⑥収益構造円グラフと病床利用率棒グラフ



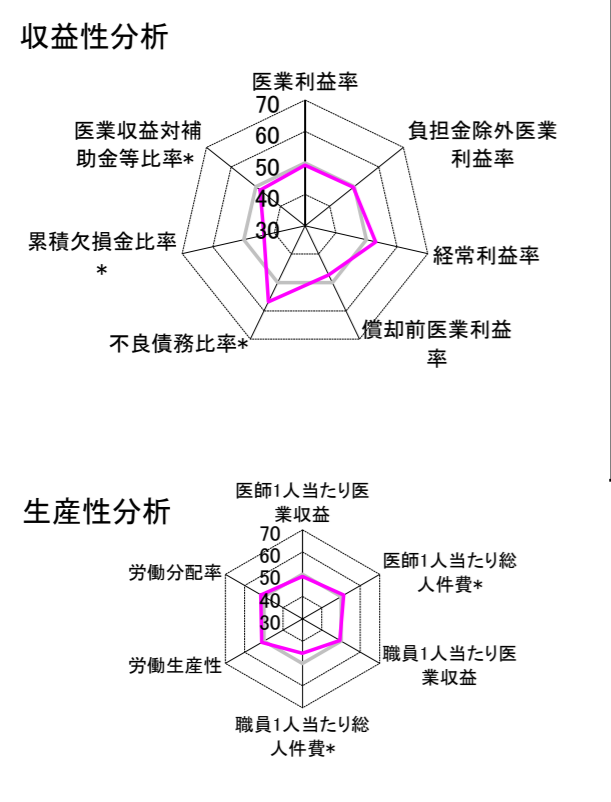
②病院群類型と経営指標ハイライト

【貴院の属する病院類型】へき地型病院グループ(可住地当たり人口密度187.2人/km<sup>2</sup>未満)  
 【高い偏差値を示す指標】入院患者1人1日当たり診療収入、外来／入院比、流動資産回転率  
 【低い偏差値を示す指標】病床利用率(一般病床)、医師1人当たり入院患者数

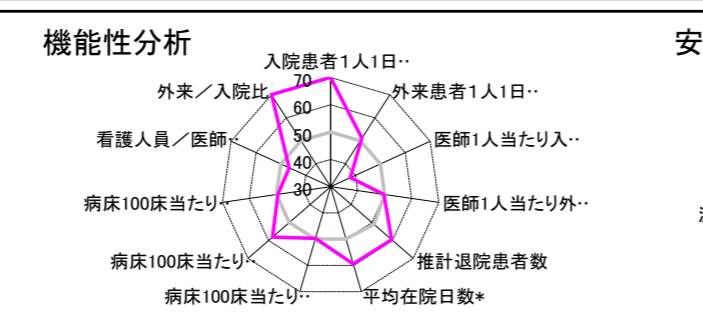
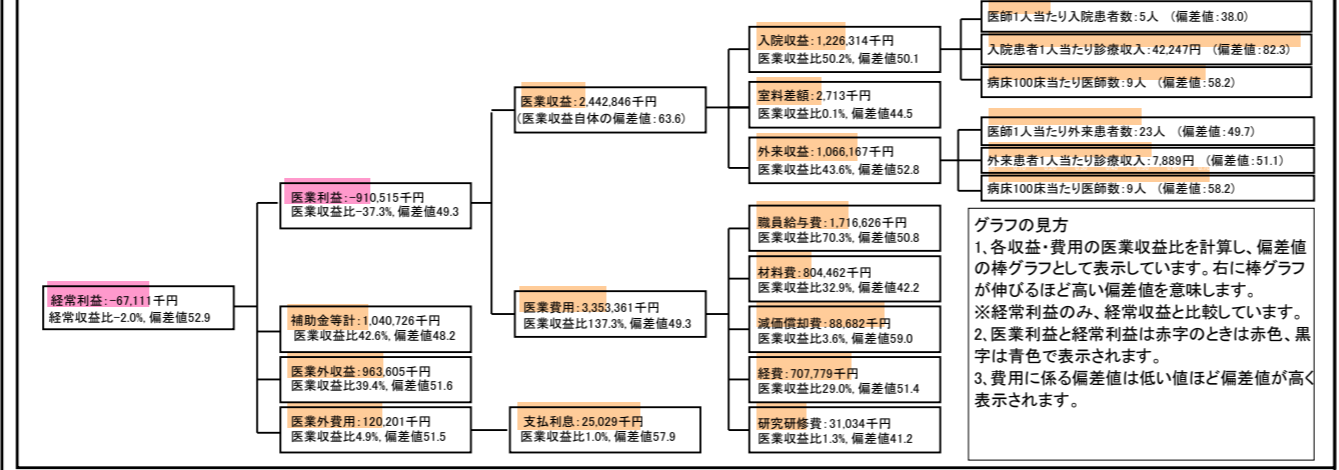
⑦経営指標分析(平均値・参照値・偏差値)

収益性分析	貴院	貴院の属する病院群の平均	偏差値
医業利益率	-37.3%	-35.5%	49.3
負担金除外医業利益率	-41.4%	-40.5%	49.6
経常利益率	-2.0%	-4.6%	53.0
償却前医業利益率	-33.6%	-27.5%	47.4
不良債務比率*	0.0%	28.4%	56.9
累積欠損金比率*	158.8%	93.0%	43.4
医業収益対補助金等比率*	87.1%	77.9%	48.2
経常収支比率	98.1%	96.3%	52.3
生産性分析			
医師1人当たり医業収益	174,489千円	181,075千円	49.0
医師1人当たり総人件費*	122,616千円	128,795千円	51.3
職員1人当たり医業収益	16,395千円	19,718千円	49.3
職員1人当たり総人件費*	11,521千円	10,209千円	45.5
労働生産性	561,842千円	422,669千円	51.1
労働分配率	205.1%	114.4%	51.5
機能性分析			
入院患者1人1日当たり診療収入	42,247円	20,823円	82.3
外来患者1人1日当たり診療収入	7,889円	7,574円	51.1
医師1人当たり入院患者数	4.9人	10.5人	38.0
医師1人当たり外来患者数	22.6人	22.8人	49.7
推計退院患者数	2,000.0人	1,186.8人	59.5
平均在院日数*	14.6日	24.4日	59.5
病床100床当たり全職員数	93.5人	94.2人	49.7
病床100床当たり医師数	8.8人	6.6人	58.2
病床100床当たり看護人員数	57.0人	57.8人	49.5
看護人員／医師人数比	6.7人	7.7人	46.6
外来／入院比	465.6%	246.3%	70.2
病床利用率(一般病床)	40.0%	66.5%	35.8
病床利用率(療養病床)	N/A	68.1%	N/A
病床利用率(精神病床)	N/A	69.4%	N/A
安全性の分析			
1床当たり総資産額	7,311千円	94,531千円	48.0
1床当たり剰余金・欠損金額	-38,869千円	-15,823千円	40.4
1床当たり償却資産額(取得価額)	30,144千円	160,712千円	47.9
1床当たり償却資産額(帳簿価額)	16,904千円	116,693千円	47.9
流動比率	100.4%	914.9%	43.0
流動資産回転率	4.7回	3.0回	61.2
医業収益対総資本	0.7倍	9.4倍	47.8

③経営指標のレーダーチャート(偏差値)



④利益構造ツリー(実数・対収益比・偏差値)



⑤時系列分析(成長性分析)

