

①病院環境データ

病院名 (北海道三笠市) 三笠総合病院(2008年)
 病床数 【一般病床】134床【療養病床】0床【結核病床】0床【精神病床】65床【感染症病床】0床
 患者数 【1日平均入院患者数】160人【1日平均外来患者数】477人【推計退院患者数】2,155人
 医療従事者数 【医師数】12人【看護人員数】100人【医療技術員数】27人【事務職員数】8人
 市区町村データ 三笠市
 【人口総数】11,927人【65歳以上人口】4,569人【高齢化率】38.3%
 【可住地当たり人口密度】219.7人/km²【可住地面積】54.3km²
 【一般病院数】2施設【一般診療所数】5施設【医師数】25人

⑥収益構造円グラフと病床利用率棒グラフ



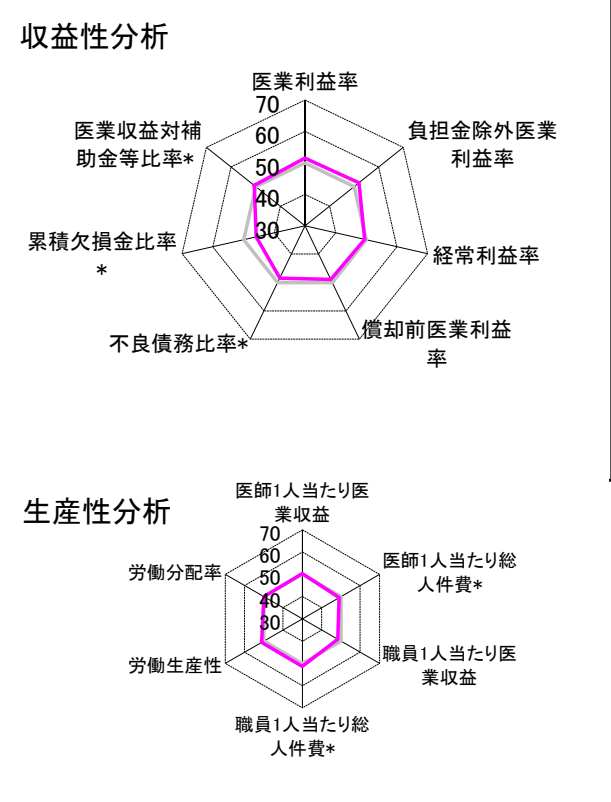
②病院群類型と経営指標ハイライト

【貴院の属する病院類型】 地方中規模病院グループ(可住地当たり人口密度187.2~2,145.9人/km²かつ、一般病床50床以上350床未満)
 【高い偏差値を示す指標】 病床利用率(精神病床)
 【低い偏差値を示す指標】 外来患者1人1日当たり診療収入

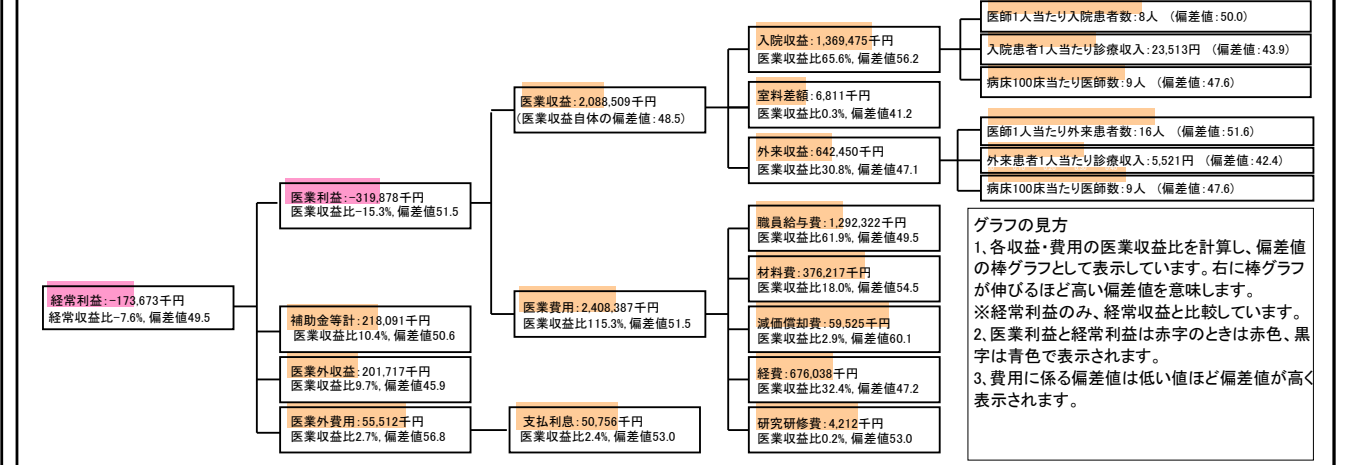
⑦経営指標分析(平均値・参照値・偏差値)

収益性分析	貴院	貴院の属する病院群の平均	偏差値
医業利益率	-15.3%	-18.4%	51.5
負担金除外医業利益率	-17.6%	-22.1%	52.0
経常利益率	-7.6%	-7.1%	49.5
償却前医業利益率	-12.5%	-10.4%	49.0
不良債務比率*	19.6%	16.0%	48.4
累積欠損金比率*	116.2%	80.5%	45.9
医業収益対補助金等比率*	35.7%	38.1%	50.6
経常収支比率	93.0%	94.1%	48.6
生産性分析			
医師1人当たり医業収益	174,042千円	170,807千円	50.3
医師1人当たり総人件費*	107,694千円	103,586千円	49.1
職員1人当たり医業収益	13,923千円	51,014千円	48.4
職員1人当たり総人件費*	8,615千円	9,281千円	51.3
労働生産性	651,104千円	346,864千円	51.0
労働分配率	132.3%	133.5%	49.9
機能性分析			
入院患者1人1日当たり診療収入	23,513円	29,335円	43.9
外来患者1人1日当たり診療収入	5,521円	9,040円	42.4
医師1人当たり入院患者数	8.1人	8.1人	50.0
医師1人当たり外来患者数	16.2人	15.2人	51.6
推計退院患者数	2,155.0人	2,531.9人	44.8
平均在院日数*	27.1日	21.2日	44.8
病床100床当たり全職員数	96.6人	102.9人	48.0
病床100床当たり医師数	8.5人	9.4人	47.6
病床100床当たり看護人員数	65.1人	63.9人	50.8
看護人員/医師人数比	8.3人	6.8人	55.8
外来/入院比	199.8%	198.2%	50.2
病床利用率(一般病床)	73.8%	70.2%	52.2
病床利用率(療養病床)	N/A	79.3%	N/A
病床利用率(精神病床)	93.4%	67.6%	62.4
安全性の分析			
1床当たり総資産額	7,839千円	148,561千円	46.4
1床当たり剰余金・欠損金額	-25,077千円	-17,688千円	47.0
1床当たり償却資産額(取得価額)	36,748千円	240,307千円	46.4
1床当たり償却資産額(帳簿価額)	21,359千円	174,356千円	46.5
流動比率	45.3%	517.6%	43.3
流動資産回転率	6.2回	4.1回	51.4
医業収益対総資本	2.3倍	14.0倍	47.1

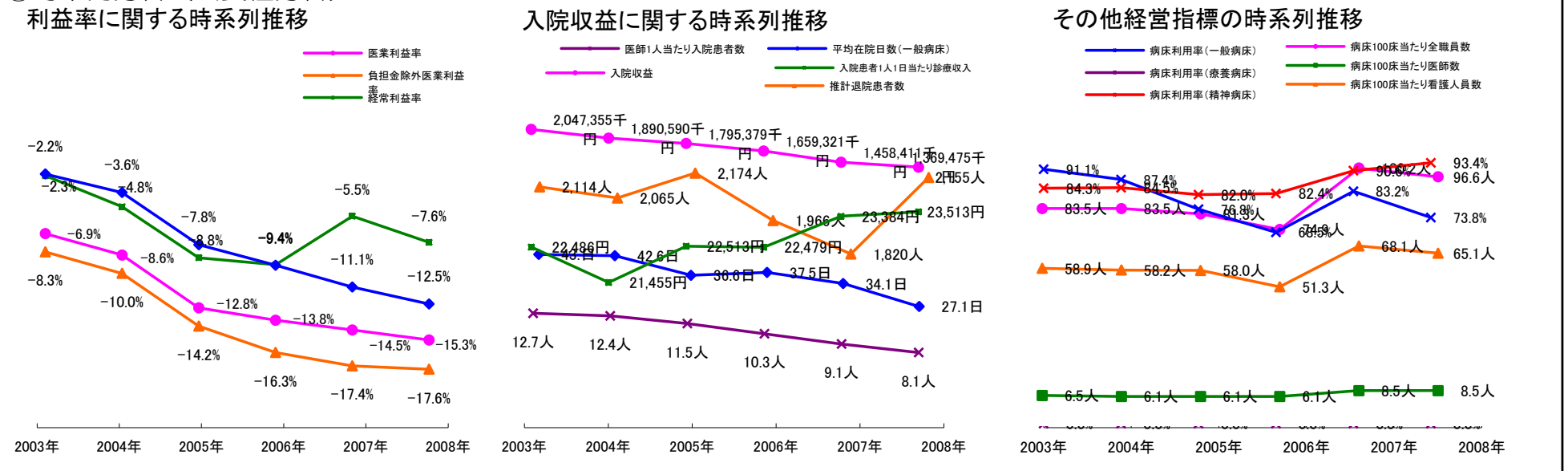
③経営指標のレーダーチャート(偏差値)



④利益構造ツリー(実数・対収益比・偏差値)



⑤時系列分析(成長性分析)



データ源: 公営企業年鑑