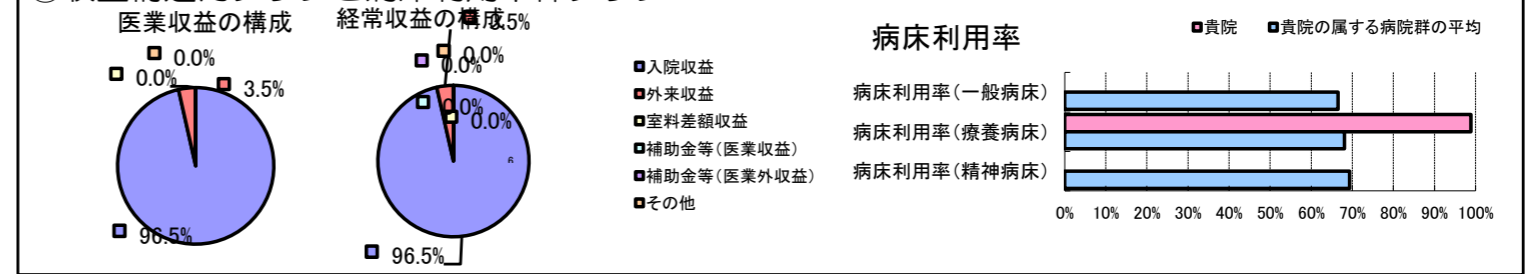


①病院環境データ

病院名	(北海道名寄市) 名寄東病院 (2008年)
病床数	【一般病床】0床 【療養病床】105床 【結核病床】0床 【精神病床】0床 【感染症病床】0床
患者数	【1日平均入院患者数】104人 【1日平均外来患者数】17人 【推計退院患者数】0人
医療従事者数	【医師数】 【看護人員数】 【医療技術員数】0人 【事務職員数】0人
市区町村データ	名寄市
	【人口総数】31,628人 【65歳以上人口】7,880人 【高齢化率】24.9%
	【可住地当たり人口密度】161.2人/km ² 【可住地面積】196.3km ²
	【一般病院数】4施設 【一般診療所数】12施設 【医師数】72人

⑥収益構造円グラフと病床利用率棒グラフ



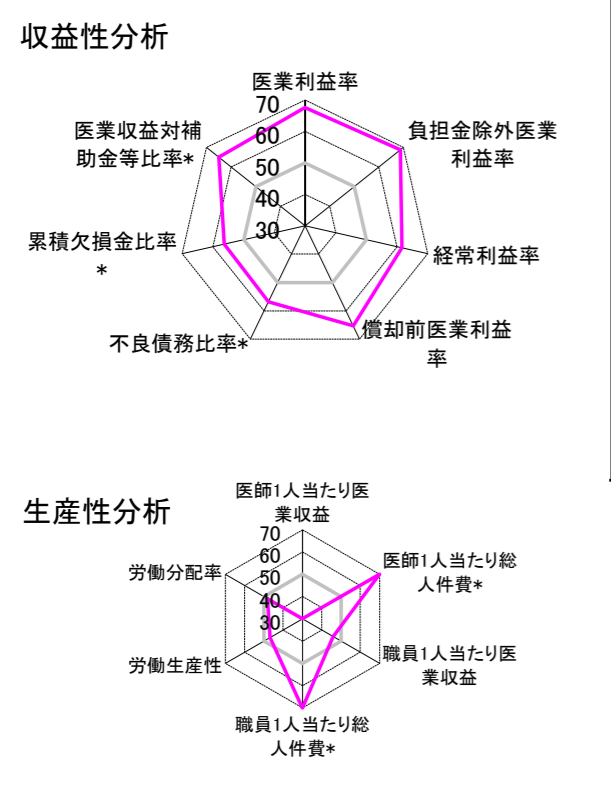
②病院群類型と経営指標ハイライト

【貴院の属する病院類型】へき地型病院グループ(可住地当たり人口密度187.2人/km²未満)
 【高い偏差値を示す指標】職員1人当たり総人件費*、医師1人当たり総人件費*、負担金除外医業利益率 等
 【低い偏差値を示す指標】医師1人当たり医業収益、看護人員/医師人数比、外来/入院比

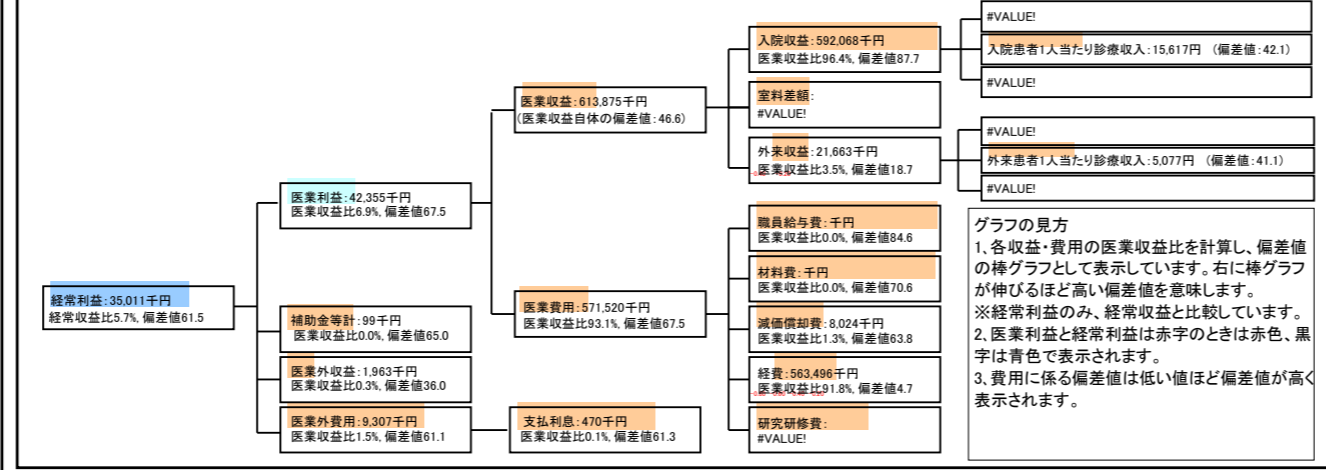
⑦経営指標分析(平均値・参照値・偏差値)

収益性分析	貴院	貴院の属する病院群の平均	偏差値
医業利益率	6.9%	-35.5%	67.5
負担金除外医業利益率	6.9%	-40.5%	68.8
経常利益率	5.7%	-4.6%	61.5
償却前医業利益率	8.2%	-27.5%	65.3
不良債務比率*	0.0%	28.4%	56.9
累積欠損金比率*	30.1%	93.0%	56.4
医業収益対補助金等比率*	0.0%	77.9%	65.0
経常収支比率	106.0%	96.3%	62.4
生産性分析			
医師1人当たり医業収益	0千円	181,075千円	23.2
医師1人当たり総人件費*	0千円	128,795千円	78.1
職員1人当たり医業収益	0千円	19,718千円	46.0
職員1人当たり総人件費*	0千円	10,209千円	85.4
労働生産性	0千円	422,669千円	46.8
労働分配率	0.0%	114.4%	48.1
機能性分析			
入院患者1人1日当たり診療収入	15,617円	20,823円	42.1
外来患者1人1日当たり診療収入	5,077円	7,574円	41.1
医師1人当たり入院患者数	N/A	10.5人	N/A
医師1人当たり外来患者数	N/A	22.8人	N/A
推計退院患者数	0.0人	1,186.8人	N/A
平均在院日数*	N/A	24.4日	N/A
病床100床当たり全職員数	N/A	94.2人	N/A
病床100床当たり医師数	N/A	6.6人	N/A
病床100床当たり看護人員数	N/A	57.8人	N/A
看護人員/医師人数比	0.0人	7.7人	23.8
外来/入院比	11.3%	246.3%	28.3
病床利用率(一般病床)	N/A	66.5%	N/A
病床利用率(療養病床)	98.9%	68.1%	65.5
病床利用率(精神病床)	N/A	69.4%	N/A
安全性の分析			
1床当たり総資産額	91,673千円	94,531千円	49.9
1床当たり剰余金・欠損金額	2,947千円	-15,823千円	57.8
1床当たり償却資産額(取得価額)	178,401千円	160,712千円	50.3
1床当たり償却資産額(帳簿価額)	125,036千円	116,693千円	50.2
流動比率	422.6%	914.9%	45.8
流動資産回転率	5.3回	3.0回	64.4
医業収益対総資本	0.6倍	9.4倍	47.8

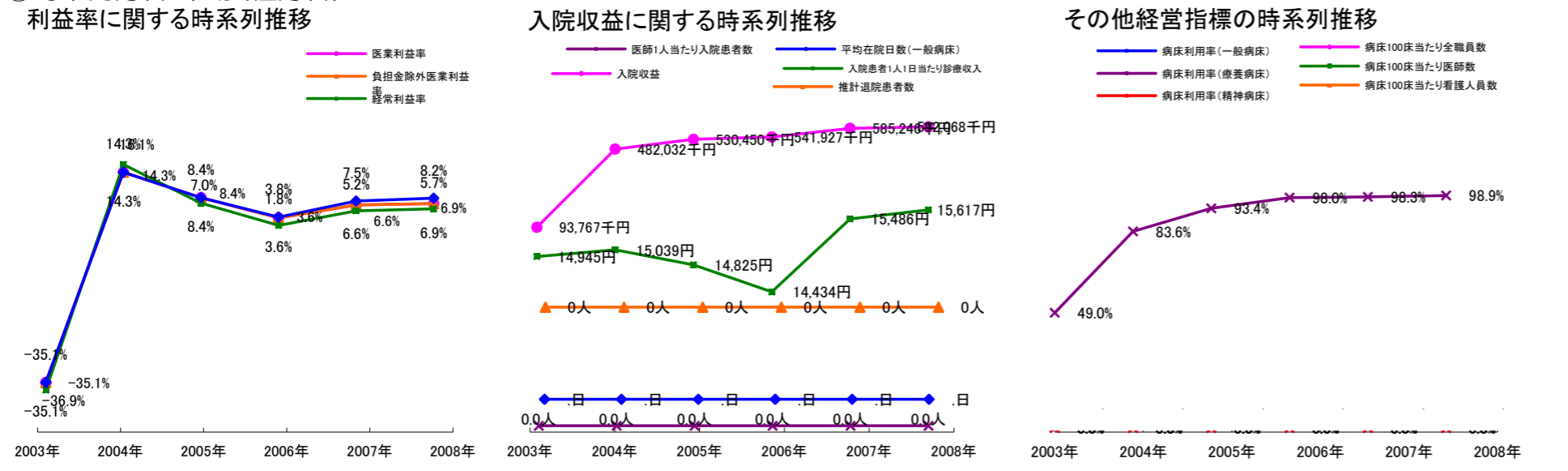
③経営指標のレーダーチャート(偏差値)



④利益構造ツリー(実数・対収益比・偏差値)



⑤時系列分析(成長性分析)



データ源: 公営企業年鑑

©京都大学大学院医学研究科医療経済学分野