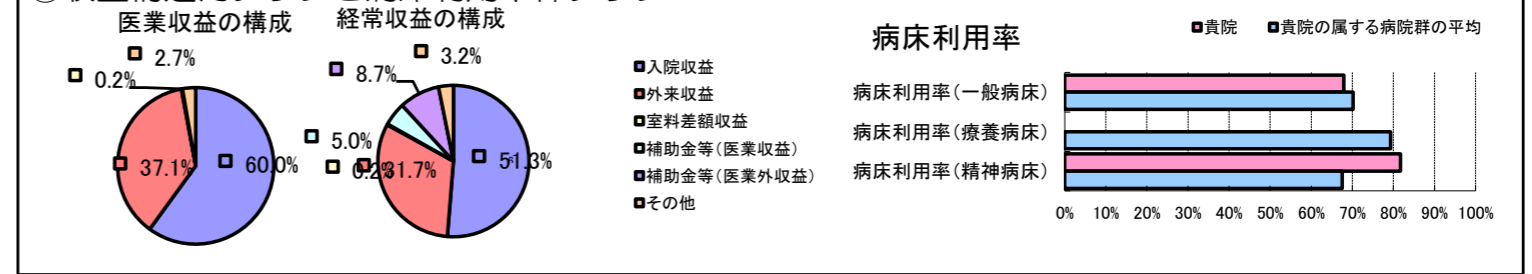


①病院環境データ

病院名 (北海道江別市)市立病院(2008年)  
 病床数 【一般病床】278床【療養病床】0床【結核病床】0床【精神病床】59床【感染症病床】0床  
 患者数 【1日平均入院患者数】237人【1日平均外来患者数】800人【推計退院患者数】5,806人  
 医療従事者数 【医師数】33人【看護人員数】193人【医療技術員数】39人【事務職員数】19人  
 市区町村データ 江別市  
 【人口総数】125,601人【65歳以上人口】22,481人【高齢化率】17.9%  
 【可住地当たり人口密度】750.1人/km<sup>2</sup>【可住地面積】167.4km<sup>2</sup>  
 【一般病院数】5施設【一般診療所数】61施設【医師数】137人

⑥収益構造円グラフと病床利用率棒グラフ



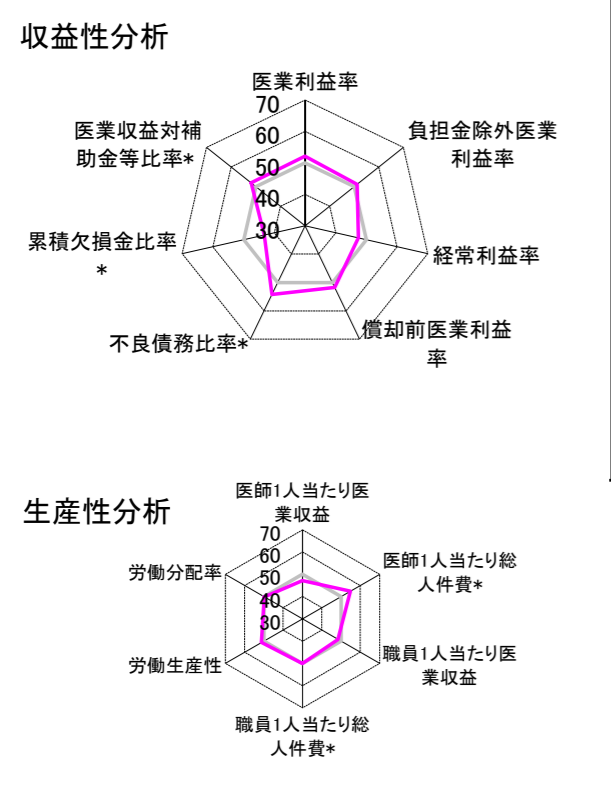
②病院群類型と経営指標ハイライト

【貴院の属する病院類型】地方中規模病院グループ(可住地当たり人口密度187.2~2,145.9人/km<sup>2</sup>かつ、一般病床50床以上350床未満)  
 【高い偏差値を示す指標】病床100床当たり看護人員数  
 【低い偏差値を示す指標】1床当たり剰余金・欠損金額

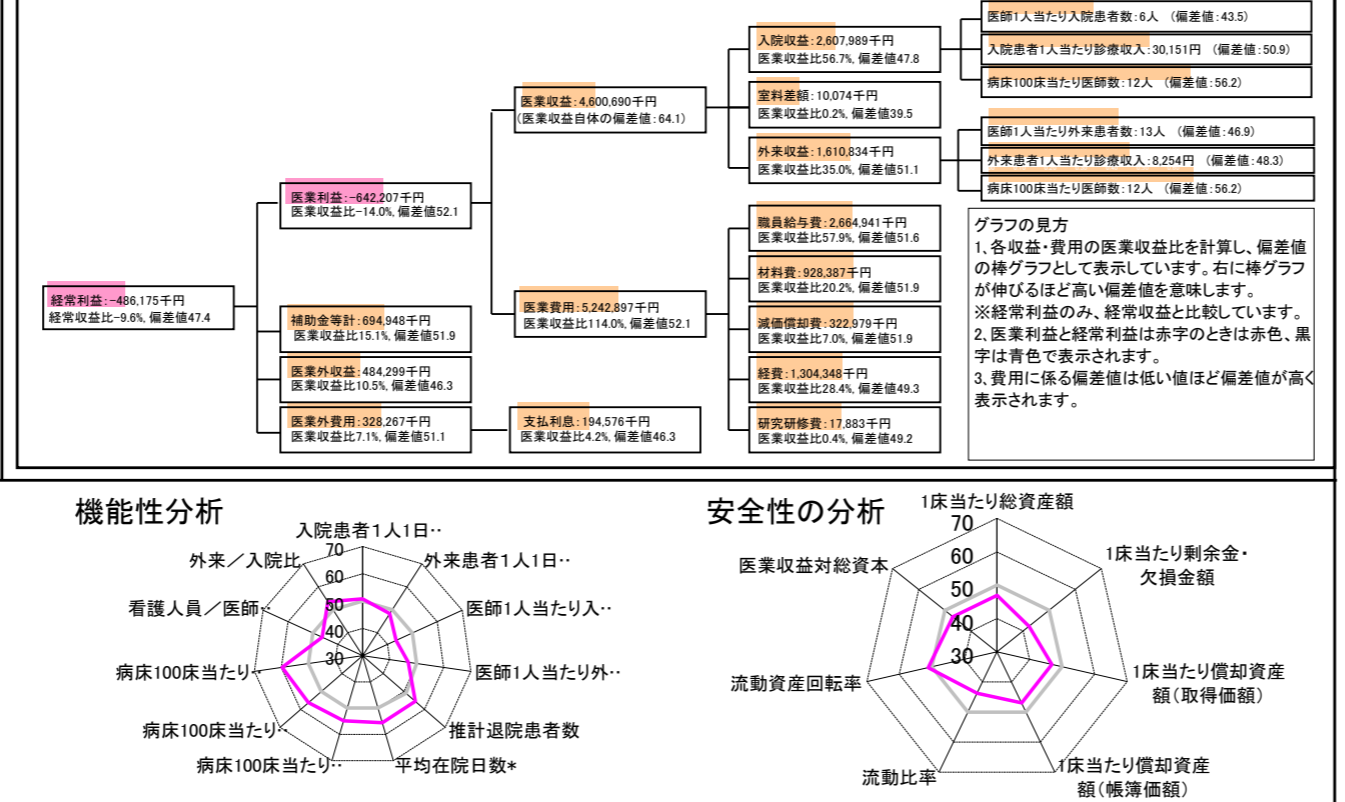
⑦経営指標分析(平均値・参照値・偏差値)

収益性分析	貴院	貴院の属する病院群の平均	偏差値
医業利益率	-14.0%	-18.4%	52.1
負担金除外医業利益率	-19.5%	-22.1%	51.1
経常利益率	-9.6%	-7.1%	47.4
償却前医業利益率	-6.9%	-10.4%	51.8
不良債務比率*	6.2%	16.0%	54.2
累積欠損金比率*	139.4%	80.5%	43.2
医業収益対補助金等比率*	30.2%	38.1%	51.9
経常収支比率	91.3%	94.1%	46.4
生産性分析			
医師1人当たり医業収益	139,415千円	170,807千円	47.2
医師1人当たり総人件費*	80,756千円	103,586千円	54.9
職員1人当たり医業収益	16,030千円	51,014千円	48.5
職員1人当たり総人件費*	9,286千円	9,281千円	50.0
労働生産性	711,016千円	346,864千円	51.2
労働分配率	130.6%	133.5%	49.8
機能性分析			
入院患者1人1日当たり診療収入	30,151円	29,335円	50.9
外来患者1人1日当たり診療収入	8,254円	9,040円	48.3
医師1人当たり入院患者数	5.9人	8.1人	43.5
医師1人当たり外来患者数	13.4人	15.2人	46.9
推計退院患者数	5,805.7人	2,531.9人	55.5
平均在院日数*	14.9日	21.2日	55.5
病床100床当たり全職員数	118.1人	102.9人	54.8
病床100床当たり医師数	11.8人	9.4人	56.2
病床100床当たり看護人員数	79.1人	63.9人	59.7
看護人員/医師人数比	5.8人	6.8人	46.2
外来/入院比	225.6%	198.2%	53.5
病床利用率(一般病床)	67.9%	70.2%	48.6
病床利用率(療養病床)	N/A	79.3%	N/A
病床利用率(精神病床)	81.7%	67.6%	56.8
安全性の分析			
1床当たり総資産額	30,020千円	148,561千円	46.9
1床当たり剰余金・欠損金額	-36,594千円	-17,688千円	42.2
1床当たり償却資産額(取得価額)	59,524千円	240,307千円	46.8
1床当たり償却資産額(帳簿価額)	43,027千円	174,356千円	47.0
流動比率	74.7%	517.6%	43.7
流動資産回転率	5.8回	4.1回	51.1
医業収益対総資本	1.5倍	14.0倍	46.9

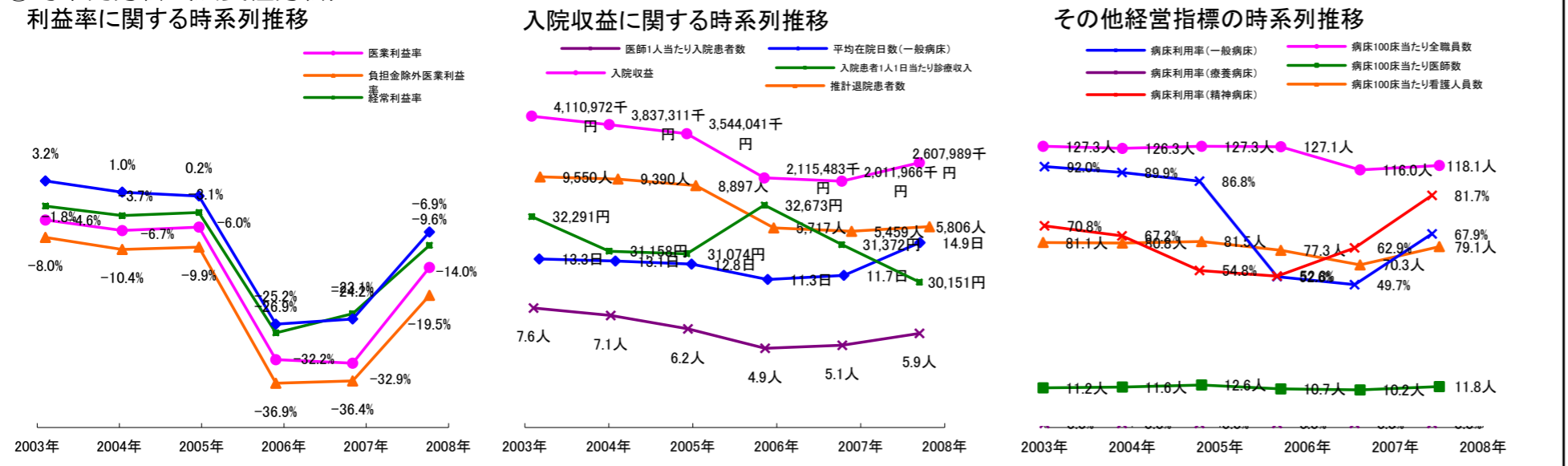
③経営指標のレーダーチャート(偏差値)



④利益構造ツリー(実数・対収益比・偏差値)



⑤時系列分析(成長性分析)



データ源: 公営企業年鑑

©京都大学大学院医学研究科医療経済学分野