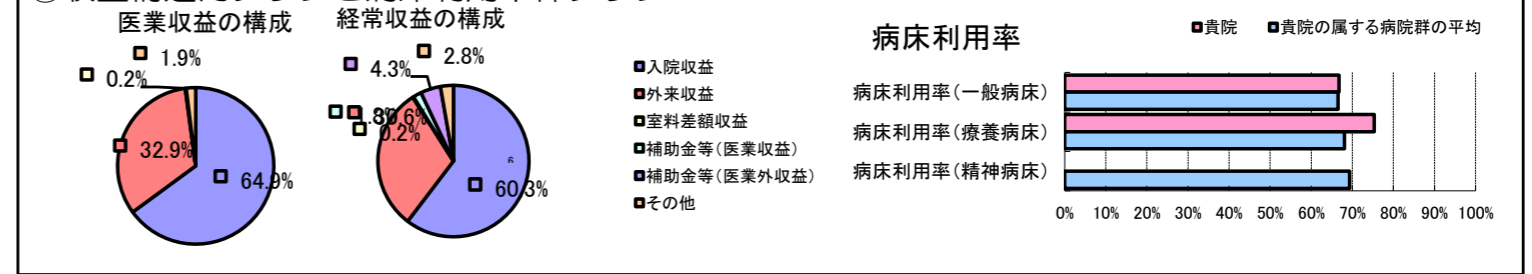


①病院環境データ

病院名 (北海道芦別市) 芦別病院 (2008年)
 病床数 【一般病床】160床 【療養病床】29床 【結核病床】0床 【精神病床】0床 【感染症病床】0床
 患者数 【1日平均入院患者数】129人 【1日平均外来患者数】431人 【推計退院患者数】1,854人
 医療従事者数 【医師数】13人 【看護人員数】80人 【医療技術員数】23人 【事務職員数】8人
 市区町村データ 芦別市
 【人口総数】18,899人 【65歳以上人口】6,423人 【高齢化率】34.0%
 【可住地当たり人口密度】136.9人/km² 【可住地面積】138.km²
 【一般病院数】2施設 【一般診療所数】8施設 【医師数】33人

⑥収益構造円グラフと病床利用率棒グラフ



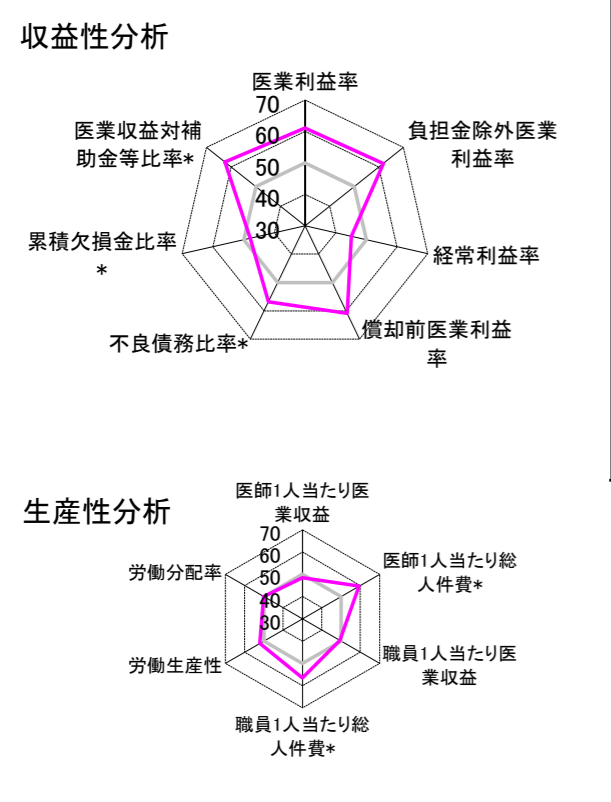
②病院群類型と経営指標ハイライト

【貴院の属する病院類型】へき地型病院グループ(可住地当たり人口密度187.2人/km²未満)
 【高い偏差値を示す指標】入院患者1人1日当たり診療収入、医業収益対補助金等比率*、負担金除外医業利益率 等
 【低い偏差値を示す指標】経常収支比率

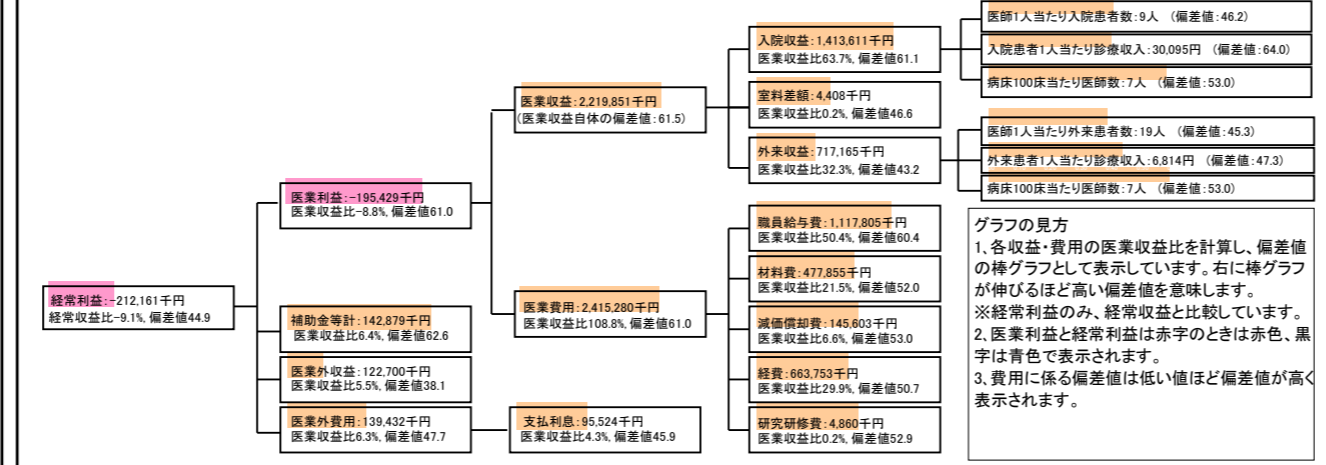
⑦経営指標分析(平均値・参照値・偏差値)

収益性分析	貴院	貴院の属する病院群の平均	偏差値
医業利益率	-8.8%	-35.5%	61.0
負担金除外医業利益率	-10.7%	-40.5%	61.8
経常利益率	-9.1%	-4.6%	45.1
償却前医業利益率	-2.2%	-27.5%	60.8
不良債務比率*	0.0%	28.4%	56.9
累積欠損金比率*	114.3%	93.0%	47.9
医業収益対補助金等比率*	12.6%	77.9%	62.6
経常収支比率	91.7%	96.3%	44.1
生産性分析			
医師1人当たり医業収益	170,758千円	181,075千円	48.5
医師1人当たり総人件費*	85,985千円	128,795千円	59.4
職員1人当たり医業収益	16,566千円	19,718千円	49.4
職員1人当たり総人件費*	8,342千円	10,209千円	56.5
労働生産性	691,967千円	422,669千円	52.1
労働分配率	120.6%	114.4%	50.1
機能性分析			
入院患者1人1日当たり診療収入	30,095円	20,823円	64.0
外来患者1人1日当たり診療収入	6,814円	7,574円	47.3
医師1人当たり入院患者数	8.7人	10.5人	46.2
医師1人当たり外来患者数	19.4人	22.8人	45.3
推計退院患者数	1,853.7人	1,186.8人	49.1
平均在院日数*	25.4日	24.4日	49.1
病床100床当たり全職員数	94.1人	94.2人	50.0
病床100床当たり医師数	7.4人	6.6人	53.0
病床100床当たり看護人員数	63.1人	57.8人	53.8
看護人員/医師人数比	6.2人	7.7人	44.7
外来/入院比	224.1%	246.3%	48.0
病床利用率(一般病床)	66.8%	66.5%	50.1
病床利用率(療養病床)	75.3%	68.1%	53.6
病床利用率(精神病床)	N/A	69.4%	N/A
安全性の分析			
1床当たり総資産額	14,230千円	94,531千円	48.2
1床当たり剰余金・欠損金額	-25,729千円	-15,823千円	45.9
1床当たり償却資産額(取得価額)	43,656千円	160,712千円	48.1
1床当たり償却資産額(帳簿価額)	26,976千円	116,693千円	48.1
流動比率	529.9%	914.9%	46.7
流動資産回転率	3.7回	3.0回	54.4
医業収益対総資本	2.2倍	9.4倍	48.2

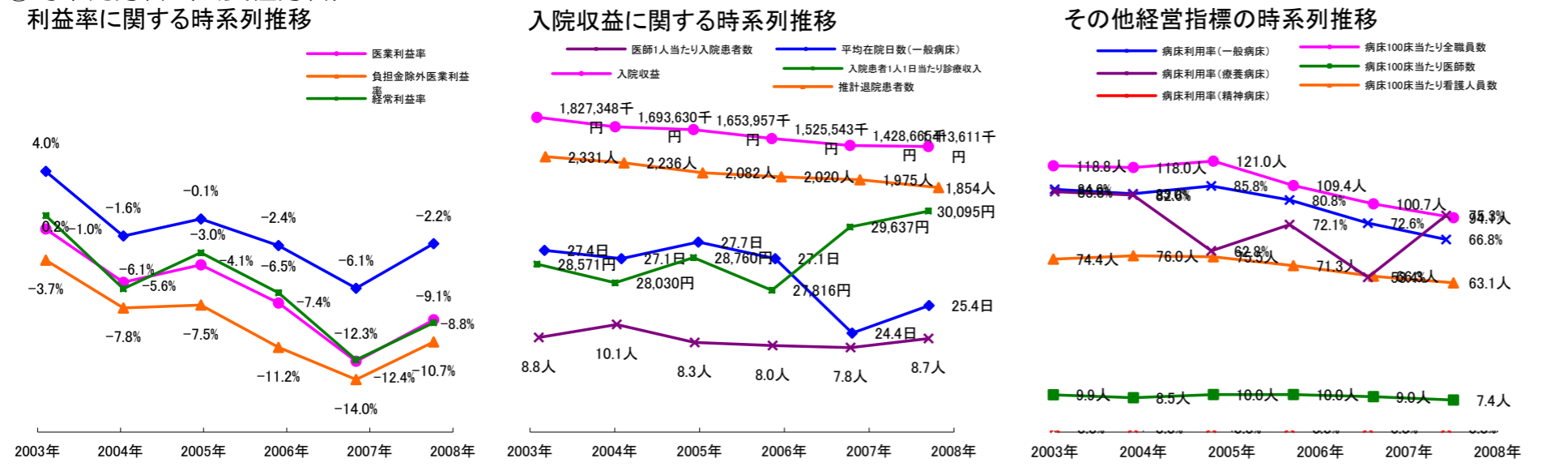
③経営指標のレーダーチャート(偏差値)



④利益構造ツリー(実数・対収益比・偏差値)



⑤時系列分析(成長性分析)



データ源: 公営企業年鑑