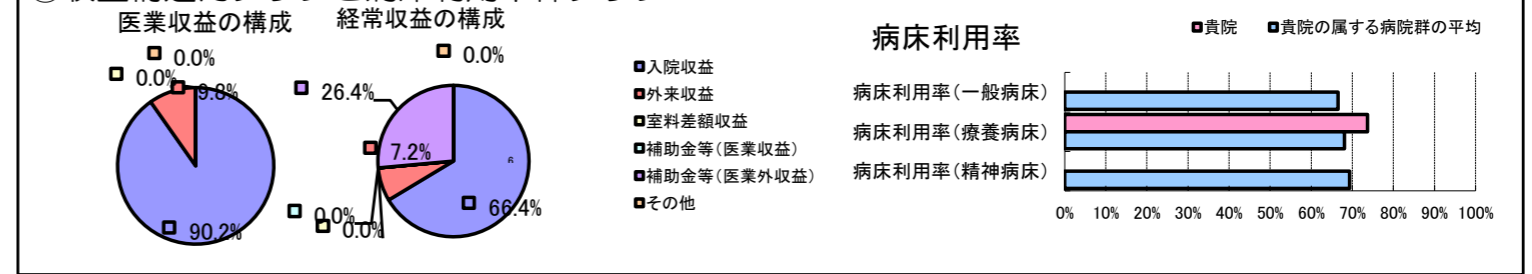


①病院環境データ

病院名 (北海道稚内市) 稚内こまどり病院 (2008年)  
 病床数 【一般病床】0床 【療養病床】45床 【結核病床】0床 【精神病床】0床 【感染症病床】0床  
 患者数 【1日平均入院患者数】33人 【1日平均外来患者数】17人 【推計退院患者数】0人  
 医療従事者数 【医師数】1人 【看護人員数】10人 【医療技術員数】3人 【事務職員数】2人  
 市区町村データ 稚内市  
 【人口総数】41,592人 【65歳以上人口】8,631人 【高齢化率】20.8%  
 【可住地当たり人口密度】132.7人/km<sup>2</sup> 【可住地面積】313.4km<sup>2</sup>  
 【一般病院数】3施設 【一般診療所数】17施設 【医師数】51人

⑥収益構造円グラフと病床利用率棒グラフ



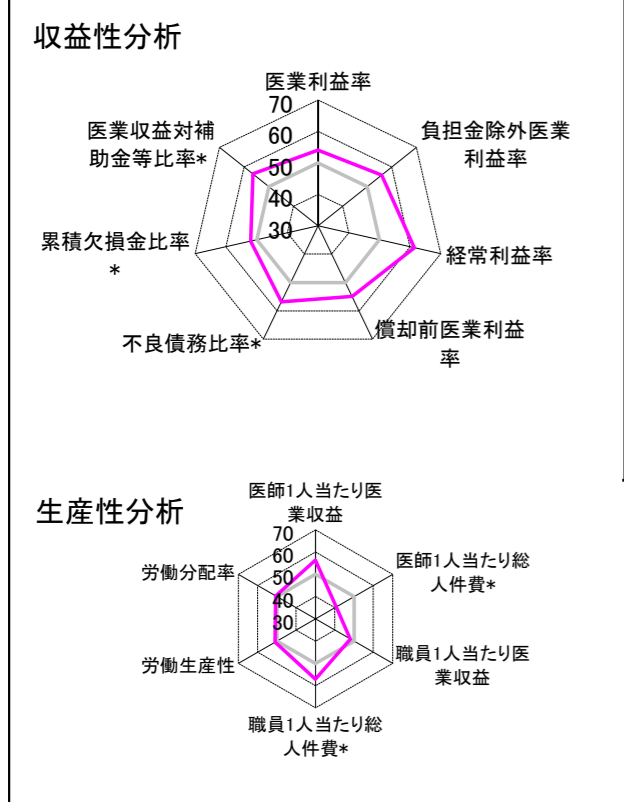
②病院群類型と経営指標ハイライト

【貴院の属する病院類型】へき地型病院グループ(可住地当たり人口密度187.2人/km<sup>2</sup>未満)  
 【高い偏差値を示す指標】医師1人当たり入院患者数、経常収支比率、経常利益率  
 【低い偏差値を示す指標】医師1人当たり外来患者数、外来/入院比、病床100床当たり全職員数 等

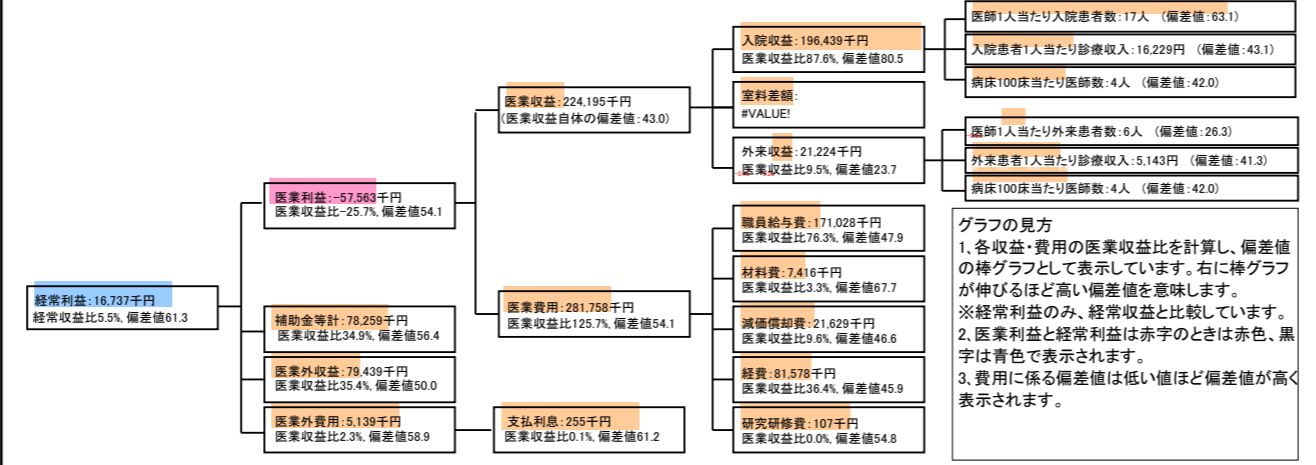
⑦経営指標分析(平均値・参照値・偏差値)

収益性分析	貴院	貴院の属する病院群の平均	偏差値
医業利益率	-25.7%	-35.5%	54.1
負担金除外医業利益率	-25.7%	-40.5%	55.9
経常利益率	5.5%	-4.6%	61.3
償却前医業利益率	-16.0%	-27.5%	54.9
不良債務比率*	0.0%	28.4%	56.9
累積欠損金比率*	73.3%	93.0%	52.0
医業収益対補助金等比率*	44.4%	77.9%	56.4
経常収支比率	105.8%	96.3%	62.2
生産性分析			
医師1人当たり医業収益	224,195千円	181,075千円	56.4
医師1人当たり総人件費*	171,028千円	128,795千円	40.8
職員1人当たり医業収益	10,676千円	19,718千円	48.1
職員1人当たり総人件費*	8,144千円	10,209千円	57.2
労働生産性	540,819千円	422,669千円	50.9
労働分配率	150.6%	114.4%	50.6
機能性分析			
入院患者1人1日当たり診療収入	16,229円	20,823円	43.1
外来患者1人1日当たり診療収入	5,143円	7,574円	41.3
医師1人当たり入院患者数	16.6人	10.5人	63.1
医師1人当たり外来患者数	5.7人	22.8人	26.3
推計退院患者数	0.0人	1,186.8人	N/A
平均在院日数*	N/A	24.4日	N/A
病床100床当たり全職員数	68.0人	94.2人	39.4
病床100床当たり医師数	4.4人	6.6人	42.0
病床100床当たり看護人員数	42.9人	57.8人	39.5
看護人員/医師人数比	10.0人	7.7人	57.7
外来/入院比	34.1%	246.3%	30.4
安全性の分析			
1床当たり総資産額	157,929千円	94,531千円	51.4
1床当たり剰余金・欠損金額	-8,327千円	-15,823千円	53.1
1床当たり償却資産額(取得価額)	389,626千円	160,712千円	53.7
1床当たり償却資産額(帳簿価額)	251,381千円	116,693千円	52.8
流動比率	305.2%	914.9%	44.7
流動資産回転率	3.9回	3.0回	56.1
医業収益対総資本	2.2倍	9.4倍	48.2

③経営指標のレーダーチャート(偏差値)



④利益構造ツリー(実数・対収益比・偏差値)



⑤時系列分析(成長性分析)

