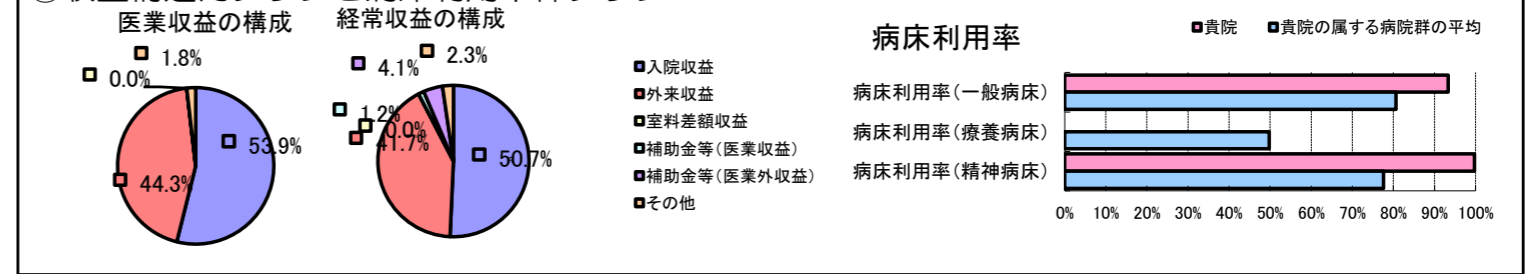


①病院環境データ

病院名 (北海道岩見沢市) 総合病院 (2008年)  
 病床数 【一般病床】365床 【療養病床】0床 【結核病床】0床 【精神病床】115床 【感染症病床】4床  
 患者数 【1日平均入院患者数】455人 【1日平均外来患者数】1,088人 【推計退院患者数】7,618人  
 医療従事者数 【医師数】38人 【看護人員数】303人 【医療技術員数】69人 【事務職員数】22人  
 市区町村データ 岩見沢市  
 【人口総数】93,677人 【65歳以上人口】22,537人 【高齢化率】24.1%  
 【可住地当たり人口密度】293.8人/km<sup>2</sup> 【可住地面積】318.8km<sup>2</sup>  
 【一般病院数】5施設 【一般診療所数】62施設 【医師数】169人

⑥収益構造円グラフと病床利用率棒グラフ



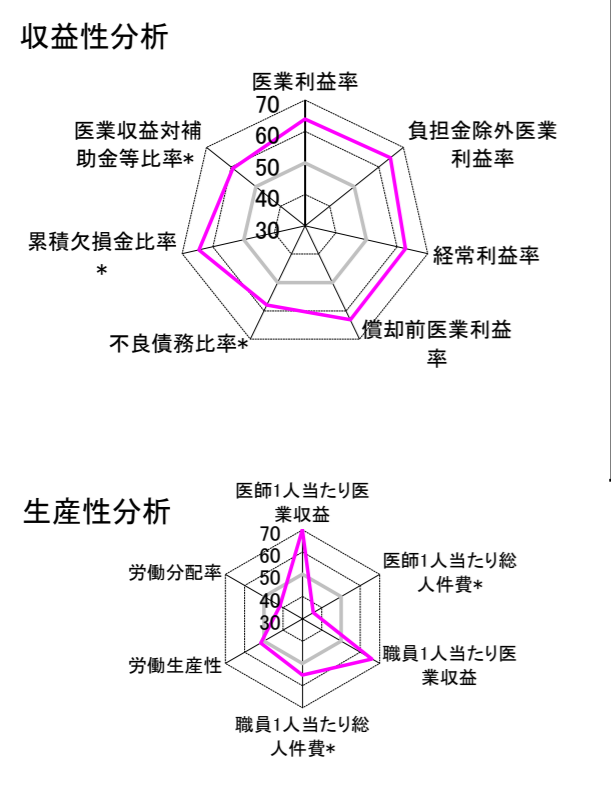
②病院群類型と経営指標ハイライト

【貴院の属する病院類型】 地方大規模病院グループ(可住地当たり人口密度187.2~2,145.9人/km<sup>2</sup>かつ、一般病床350床以上)  
 【高い偏差値を示す指標】 医師1人当たり入院患者数、医師1人当たり外来患者数、医師1人当たり医療収益 等  
 【低い偏差値を示す指標】 推計退院患者数、推計退院患者数、入院患者1人1日当たり診療収入 等

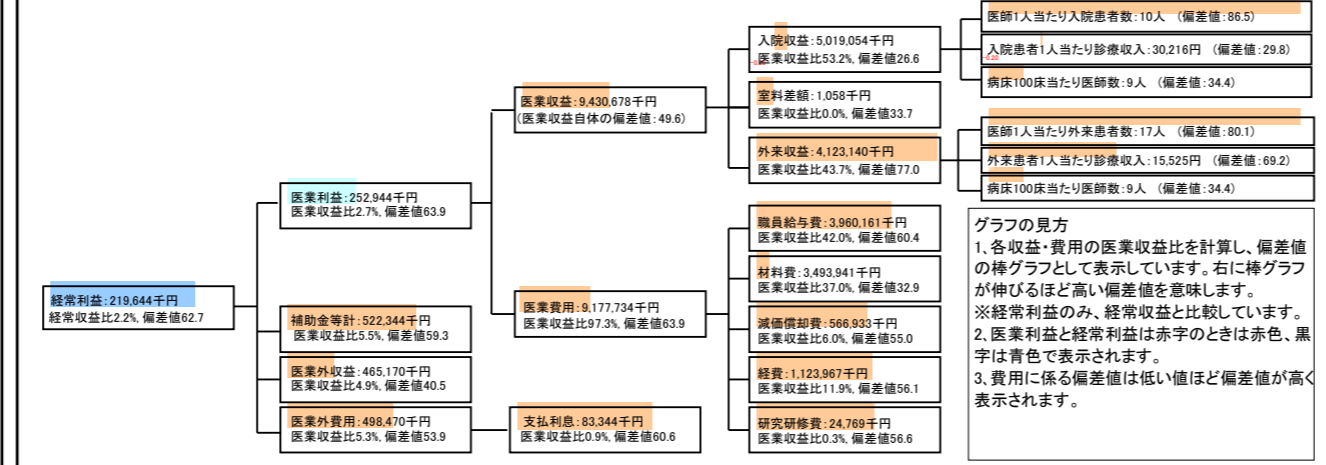
⑦経営指標分析(平均値・参照値・偏差値)

収益性分析	貴院	貴院の属する病院群の平均	偏差値
医療利益率	2.7%	-8.5%	63.9
負担金除外医療利益率	1.4%	-10.9%	64.7
経常利益率	2.2%	-4.1%	62.7
償却前医療利益率	8.7%	-0.7%	63.1
不良債務比率*	0.0%	12.5%	58.0
累積欠損金比率*	0.0%	61.4%	64.5
医療収益対補助金等比率*	11.0%	22.8%	59.3
経常収支比率	102.3%	96.3%	63.2
生産性分析			
医師1人当たり医療収益	248,176千円	146,083千円	79.2
医師1人当たり総人件費*	104,215千円	78,390千円	35.6
職員1人当たり医療収益	20,818千円	17,211千円	66.0
職員1人当たり総人件費*	8,742千円	9,233千円	55.3
労働生産性	935,513千円	31,137千円	51.7
労働分配率	93.4%	116.2%	41.6
機能性分析			
入院患者1人1日当たり診療収入	30,216円	42,727円	29.8
外来患者1人1日当たり診療収入	15,525円	11,043円	69.2
医師1人当たり入院患者数	10.4人	5.3人	86.5
医師1人当たり外来患者数	16.6人	8.4人	80.1
推計退院患者数	7,618.1人	9,955.8人	25.1
平均在院日数*	21.8日	15.4日	25.1
病床100床当たり全職員数	121.5人	123.8人	49.1
病床100床当たり医師数	8.9人	16.0人	34.4
病床100床当たり看護人員数	82.0人	77.7人	54.0
看護人員/医師人数比	8.0人	5.4人	59.7
外来/入院比	159.9%	160.7%	49.8
病床利用率(一般病床)	93.3%	80.6%	61.4
病床利用率(療養病床)	N/A	49.8%	N/A
病床利用率(精神病床)	99.7%	77.6%	68.4
安全性の分析			
1床当たり総資産額	23,645千円	60,477千円	45.7
1床当たり剰余金・欠損金額	921千円	-15,818千円	60.6
1床当たり償却資産額(取得価額)	45,519千円	101,755千円	45.4
1床当たり償却資産額(帳簿価額)	30,186千円	72,405千円	45.5
流動比率	466.5%	333.2%	55.4
流動資産回転率	3.2回	3.6回	47.5
医療収益対総資本	1.4倍	3.4倍	46.4

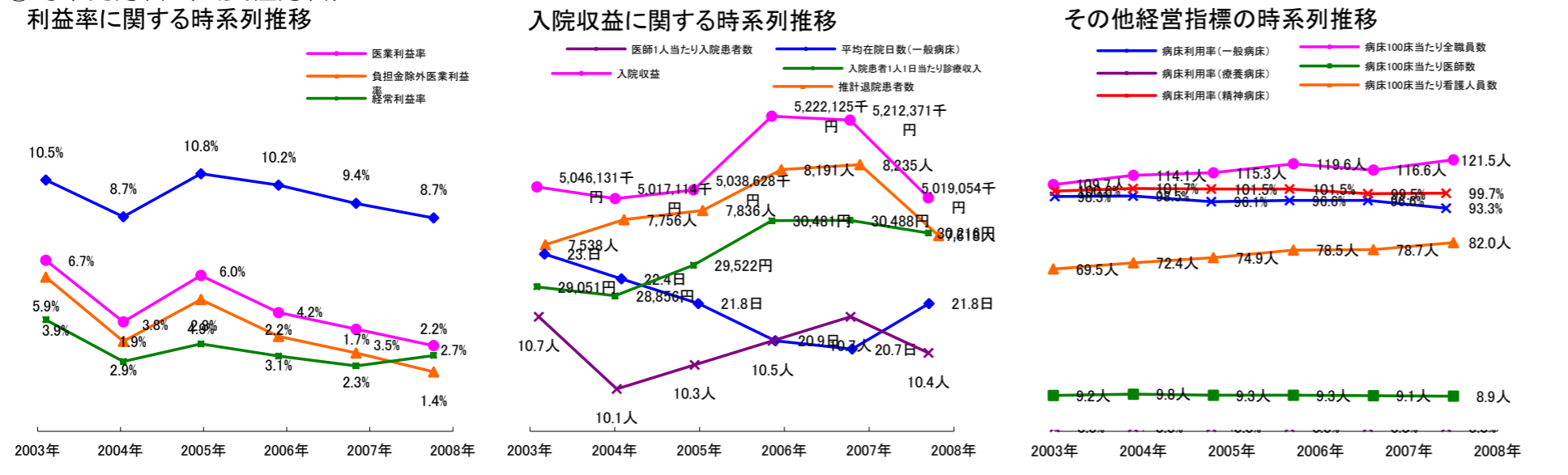
③経営指標のレーダーチャート(偏差値)



④利益構造ツリー(実数・対収益比・偏差値)



⑤時系列分析(成長性分析)



データ源: 公営企業年鑑