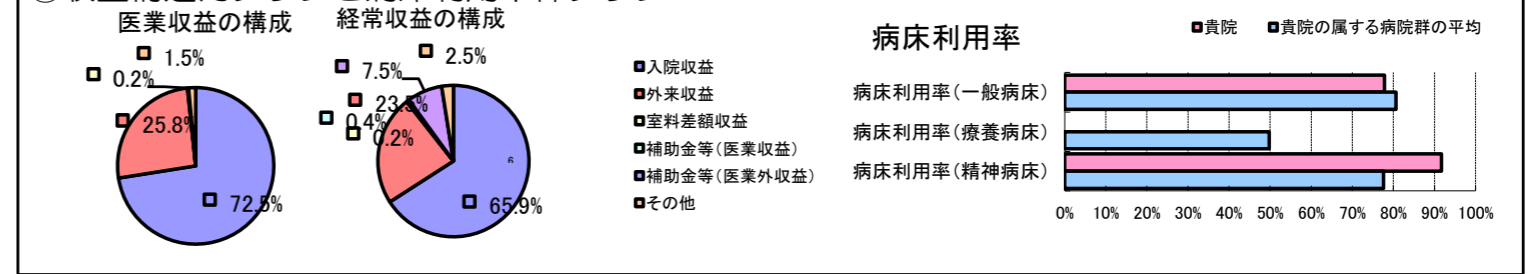


①病院環境データ

病院名 (北海道旭川市) 旭川病院 (2008年)
 病床数 【一般病床】482床 【療養病床】0床 【結核病床】0床 【精神病床】100床 【感染症病床】6床
 患者数 【1日平均入院患者数】467人 【1日平均外来患者数】1,142人 【推計退院患者数】10,653人
 医療従事者数 【医師数】57人 【看護人員数】343人 【医療技術員数】72人 【事務職員数】36人
 市区町村データ 旭川市
 【人口総数】355,004人 【65歳以上人口】78,781人 【高齢化率】22.2%
 【可住地当たり人口密度】1,016.9人/km² 【可住地面積】349.1km²
 【一般病院数】38施設 【一般診療所数】254施設 【医師数】1,221人

⑥収益構造円グラフと病床利用率棒グラフ



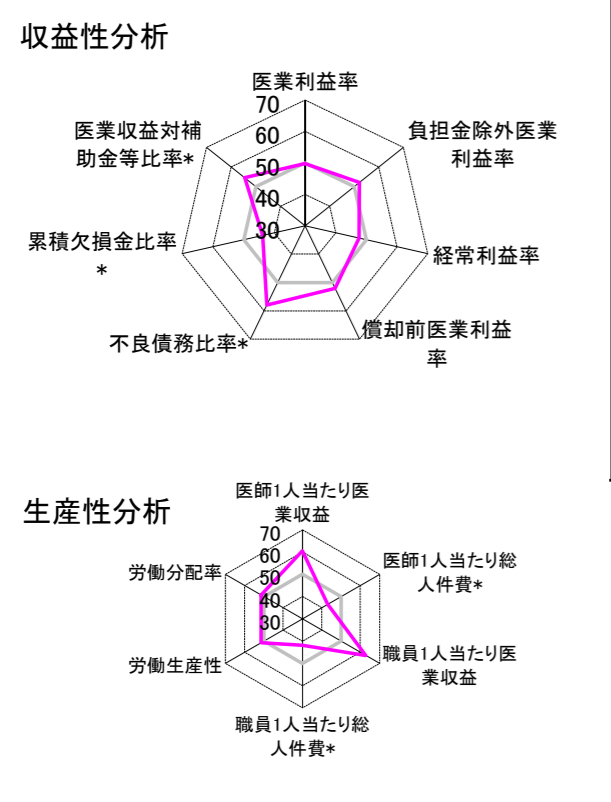
②病院群類型と経営指標ハイライト

【貴院の属する病院類型】 地方大規模病院グループ(可住地当たり人口密度187.2~2,145.9人/km²かつ、一般病床350床以上)
 【高い偏差値を示す指標】 職員1人当たり医療収益、病床利用率(精神病床)、医師1人当たり医療収益
 【低い偏差値を示す指標】 1床当たり剰余金・欠損金額

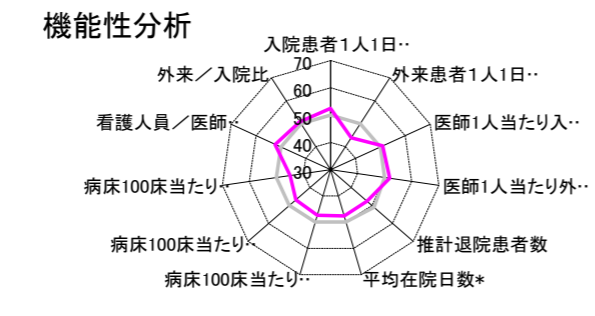
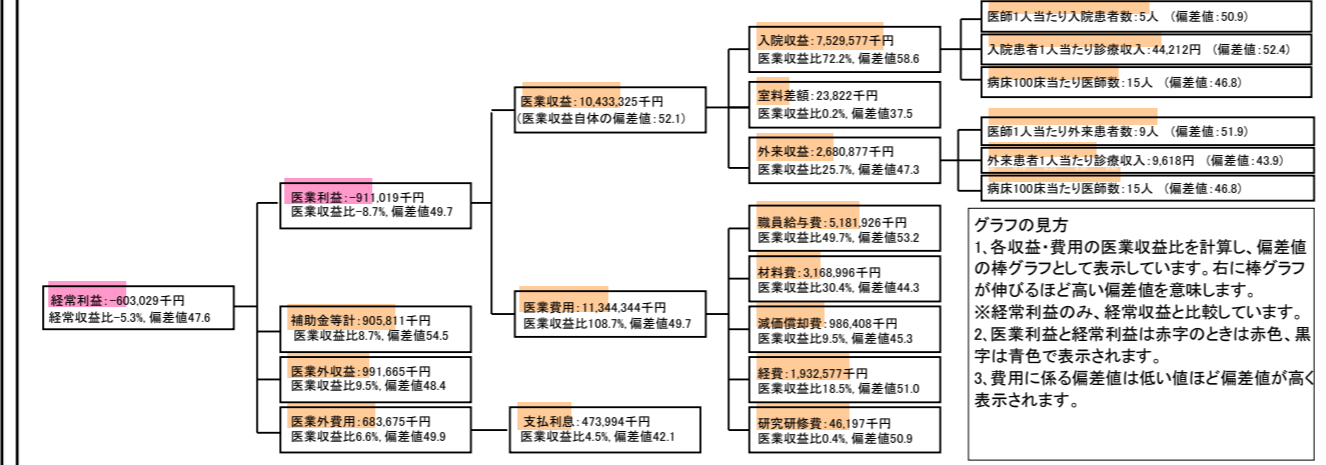
⑦経営指標分析(平均値・参照値・偏差値)

収益性分析	貴院	貴院の属する病院群の平均	偏差値
医療利益率	-8.7%	-8.5%	49.7
負担金除外医療利益率	-9.2%	-10.9%	52.1
経常利益率	-5.3%	-4.1%	47.6
償却前医療利益率	0.7%	-0.7%	52.0
不良債務比率*	0.0%	12.5%	58.0
累積欠損金比率*	87.5%	61.4%	43.8
医療収益対補助金等比率*	17.2%	22.8%	54.5
経常収支比率	95.0%	96.3%	47.1
生産性分析			
医師1人当たり医療収益	183,041千円	146,083千円	60.6
医師1人当たり総人件費*	90,911千円	78,390千円	43.0
職員1人当たり医療収益	20,103千円	17,211千円	62.8
職員1人当たり総人件費*	9,984千円	9,233千円	41.9
労働生産性	831,812千円	31,137千円	51.5
労働分配率	120.0%	116.2%	51.4
機能性分析			
入院患者1人1日当たり診療収入	44,212円	42,727円	52.4
外来患者1人1日当たり診療収入	9,618円	11,043円	43.9
医師1人当たり入院患者数	5.4人	5.3人	50.9
医師1人当たり外来患者数	8.9人	8.4人	51.9
推計退院患者数	10,653.4人	9,955.8人	47.6
平均在院日数*	16.0日	15.4日	47.6
病床100床当たり全職員数	117.1人	123.8人	47.4
病床100床当たり医師数	14.5人	16.0人	46.8
病床100床当たり看護人員数	72.4人	77.7人	44.9
看護人員/医師人数比	6.0人	5.4人	52.3
外来/入院比	163.7%	160.7%	50.8
病床利用率(一般病床)	77.8%	80.6%	47.5
病床利用率(療養病床)	N/A	49.8%	N/A
病床利用率(精神病床)	91.7%	77.6%	61.8
安全性の分析			
1床当たり総資産額	32,023千円	60,477千円	46.7
1床当たり剰余金・欠損金額	-30,017千円	-15,818千円	41.0
1床当たり償却資産額(取得価額)	68,296千円	101,755千円	47.2
1床当たり償却資産額(帳簿価額)	45,999千円	72,405千円	47.2
流動比率	322.1%	333.2%	49.6
流動資産回転率	2.5回	3.6回	42.8
医療収益対総資本	1.2倍	3.4倍	46.1

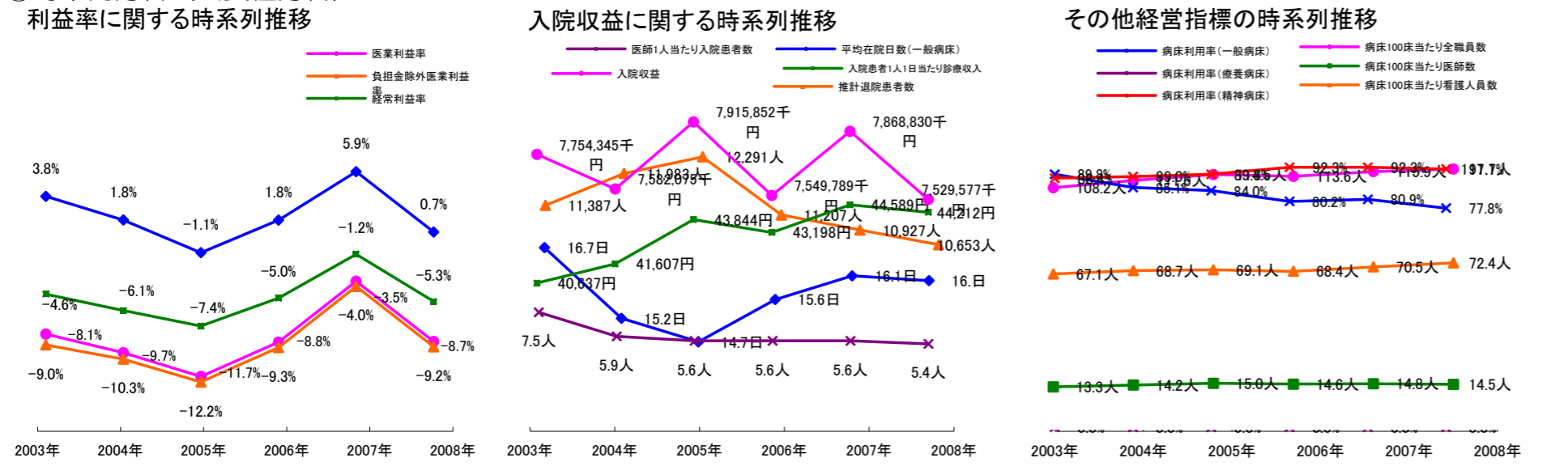
③経営指標のレーダーチャート(偏差値)



④利益構造ツリー(実数・対収益比・偏差値)



⑤時系列分析(成長性分析)



データ源: 公営企業年鑑