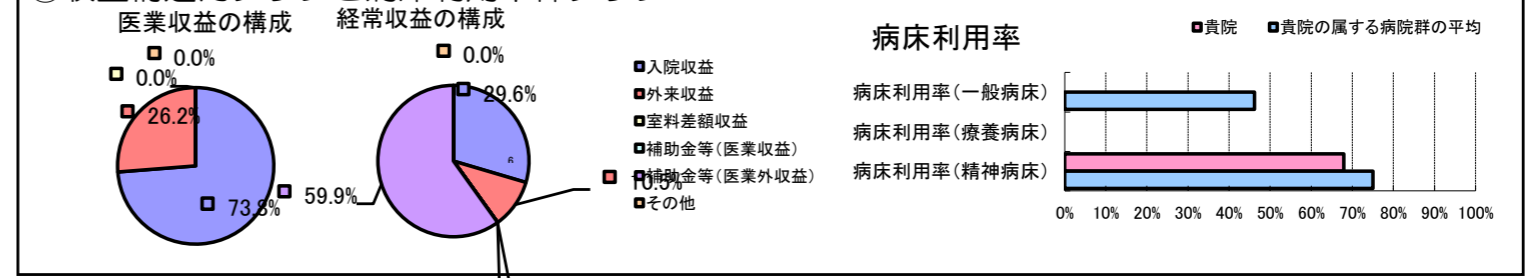


①病院環境データ

病院名 (札幌市) 札幌病院静療院 (2008年)
 病床数 【一般病床】0床 【療養病床】0床 【結核病床】0床 【精神病床】162床 【感染症病床】0床
 患者数 【1日平均入院患者数】110人 【1日平均外来患者数】160人 【推計退院患者数】0人
 医療従事者数 【医師数】8人 【看護人員数】89人 【医療技術員数】34人 【事務職員数】7人
 市区町村データ 札幌市
 【人口総数】1,880,863人 【65歳以上人口】325,401人 【高齢化率】17.3%
 【可住地当たり人口密度】4,269.1人/km² 【可住地面積】440.6km²
 【一般病院数】187施設 【一般診療所数】1,253施設 【医師数】5,682人

⑥収益構造円グラフと病床利用率棒グラフ



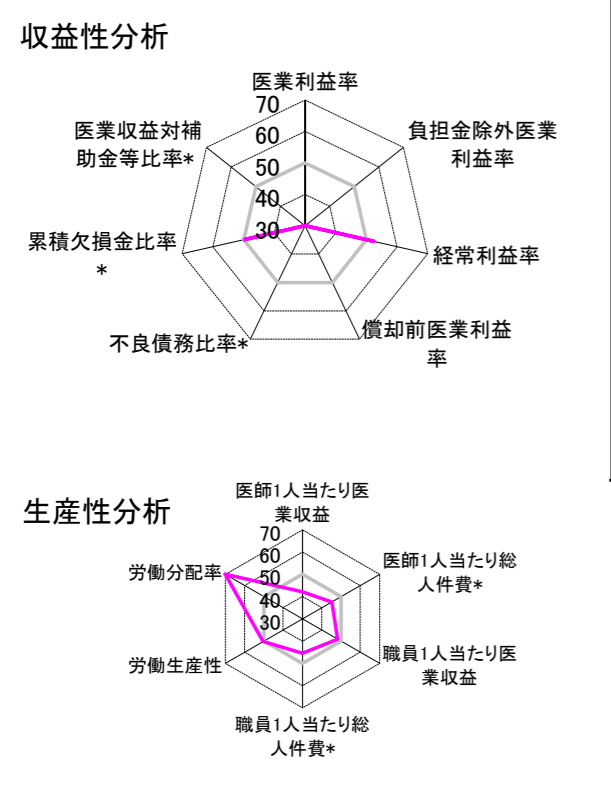
②病院群類型と経営指標ハイライト

【貴院の属する病院類型】 精神病院グループ(精神病床9割以上)
 【高い偏差値を示す指標】 労働分配率、病床100床当たり看護人員数、外来／入院比 等
 【低い偏差値を示す指標】 医療収益対補助金等比率*、医療利益率、償却前医療利益率 等

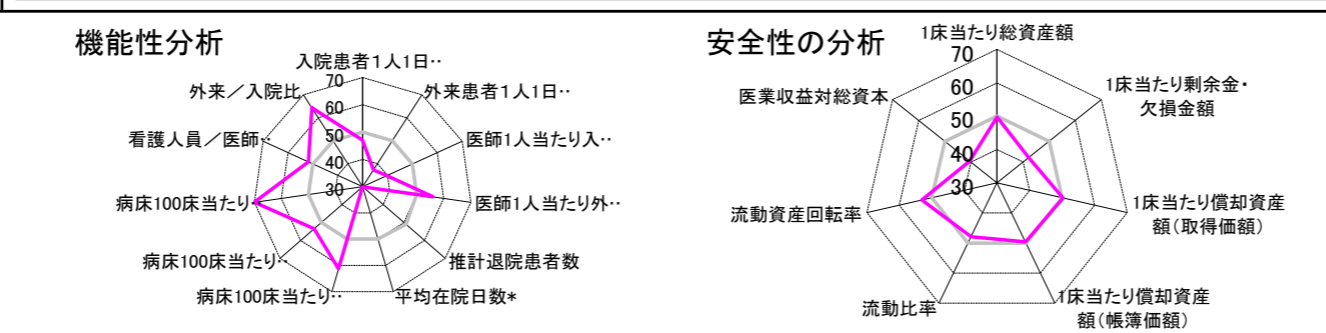
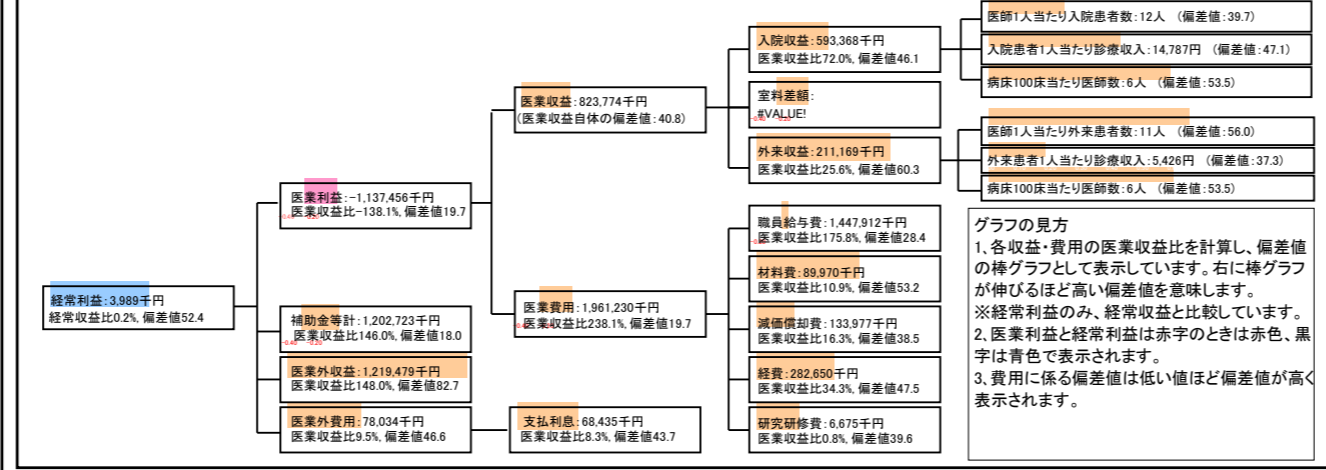
⑦経営指標分析(平均値・参照値・偏差値)

収益性分析	貴院	貴院の属する病院群の平均	偏差値
医療利益率	-138.1%	-49.4%	19.7
負担金除外医療利益率	-138.1%	-53.9%	21.9
経常利益率	0.2%	-1.4%	52.4
償却前医療利益率	-121.8%	-40.1%	21.3
不良債務比率*	0.0%	11.1%	N/A
累積欠損金比率*	104.1%	110.9%	50.5
医療収益対補助金等比率*	292.0%	119.4%	18.0
経常収支比率	100.2%	99.0%	51.9
生産性分析			
医師1人当たり医療収益	102,972千円	149,550千円	42.2
医師1人当たり総人件費*	180,989千円	152,950千円	45.2
職員1人当たり医療収益	5,926千円	30,569千円	48.2
職員1人当たり総人件費*	10,417千円	9,358千円	45.5
労働生産性	228,152千円	129,052千円	50.4
労働分配率	456.6%	194.2%	77.1
機能性分析			
入院患者1人1日当たり診療収入	14,787円	15,934円	47.1
外来患者1人1日当たり診療収入	5,426円	8,632円	37.3
医師1人当たり入院患者数	11.5人	19.9人	39.7
医師1人当たり外来患者数	11.1人	9.0人	56.0
推計退院患者数	0.0人	4,021.4人	N/A
平均在院日数*	N/A	62.9日	N/A
病床100床当たり全職員数	99.8人	66.7人	61.3
病床100床当たり医師数	5.9人	4.6人	53.5
病床100床当たり看護人員数	75.2人	45.2人	70.6
看護人員／医師人数比	11.1人	10.7人	51.8
外来／入院比	97.0%	51.1%	64.4
病床利用率(一般病床)	N/A	46.2%	N/A
病床利用率(療養病床)	N/A	0.0%	N/A
病床利用率(精神病床)	67.9%	75.0%	45.1
安全性の分析			
1床当たり総資産額	206,862千円	213,462千円	49.7
1床当たり剰余金・欠損金額	-28,833千円	-12,248千円	42.1
1床当たり償却資産額(取得価額)	404,648千円	391,257千円	50.3
1床当たり償却資産額(帳簿価額)	257,494千円	268,916千円	49.6
流動比率	271.7%	569.6%	47.8
流動資産回転率	3.4回	2.9回	53.1
医療収益対総資本	1.7倍	36.0倍	40.5

③経営指標のレーダーチャート(偏差値)



④利益構造ツリー(実数・対収益比・偏差値)



⑤時系列分析(成長性分析)

