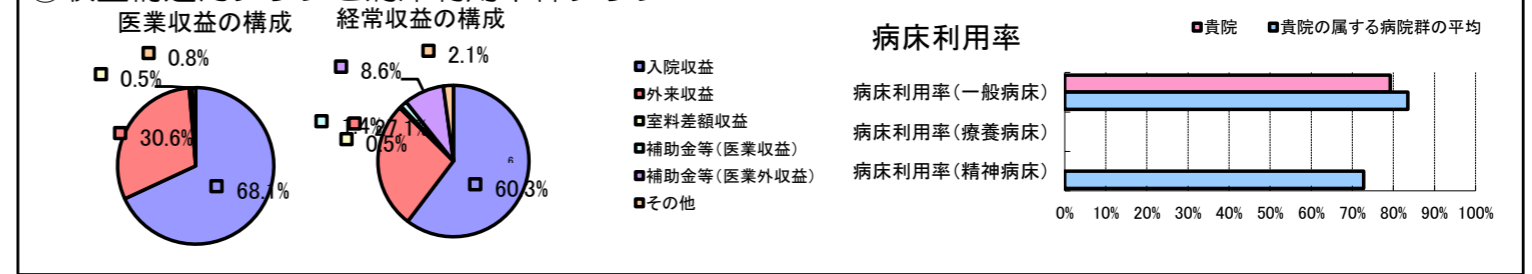


①病院環境データ

病院名 (札幌市) 札幌病院 (2008年)  
 病床数 【一般病床】810床 【療養病床】0床 【結核病床】0床 【精神病床】0床 【感染症病床】8床  
 患者数 【1日平均入院患者数】642人 【1日平均外来患者数】1,883人 【推計退院患者数】15,519人  
 医療従事者数 【医師数】106人 【看護人員数】673人 【医療技術員数】112人 【事務職員数】41人  
 市区町村データ 札幌市  
 【人口総数】1,880,863人 【65歳以上人口】325,401人 【高齢化率】17.3%  
 【可住地当たり人口密度】4,269.1人/km<sup>2</sup> 【可住地面積】440.6km<sup>2</sup>  
 【一般病院数】187施設 【一般診療所数】1,253施設 【医師数】5,682人

⑥収益構造円グラフと病床利用率棒グラフ



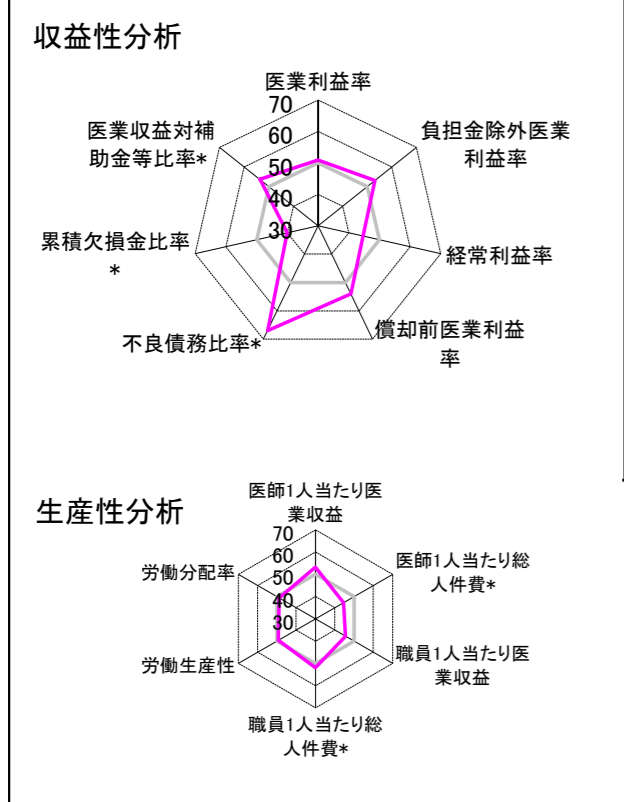
②病院群類型と経営指標ハイライト

【貴院の属する病院類型】 都市大病院グループ(可住地当たり人口密度2,145.9人/km<sup>2</sup>以上かつ、一般病床500床以上)  
 【高い偏差値を示す指標】 不良債務比率\*  
 【低い偏差値を示す指標】 1床当たり剰余金・欠損金額

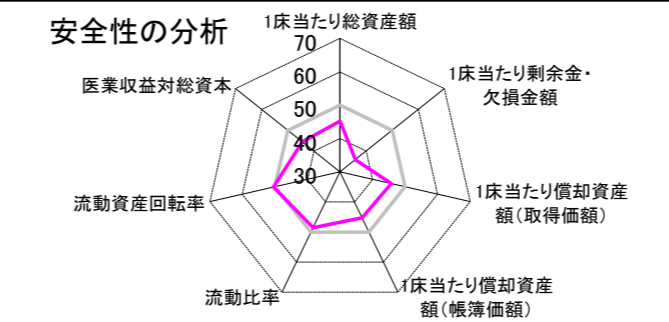
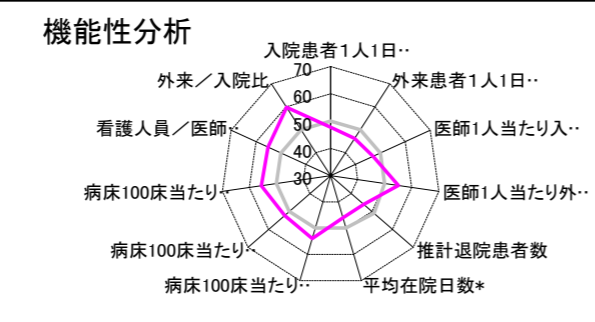
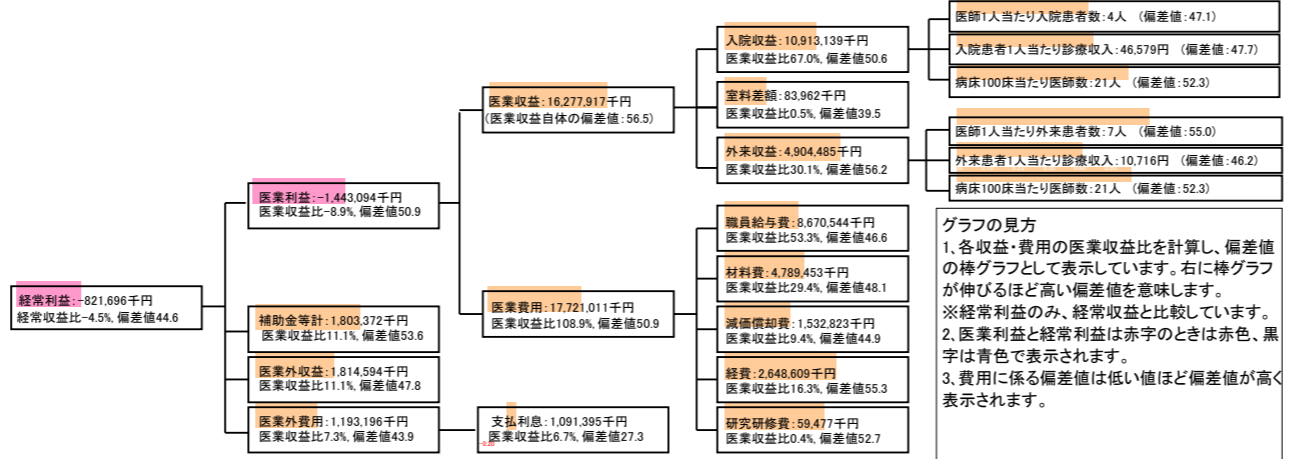
⑦経営指標分析(平均値・参照値・偏差値)

収益性分析	貴院	貴院の属する病院群の平均	偏差値
医療利益率	-8.9%	-9.6%	50.9
負担金除外医療利益率	-10.4%	-13.2%	53.1
経常利益率	-4.5%	-2.0%	44.6
償却前医療利益率	0.6%	-2.1%	54.0
<b>不良債務比率*</b>	<b>0.0%</b>	<b>7.9%</b>	<b>66.9</b>
累積欠損金比率*	104.1%	60.4%	40.1
医療収益対補助金等比率*	22.4%	30.2%	53.6
経常収支比率	95.7%	98.3%	44.3
生産性分析			
医師1人当たり医療収益	153,565千円	143,401千円	53.2
医師1人当たり総人件費*	81,798千円	72,806千円	44.5
職員1人当たり医療収益	17,171千円	18,712千円	45.6
職員1人当たり総人件費*	9,146千円	9,458千円	52.0
労働生産性	768,663千円	783,612千円	49.2
労働分配率	119.0%	123.7%	48.8
機能性分析			
入院患者1人1日当たり診療収入	46,579円	47,728円	47.7
外来患者1人1日当たり診療収入	10,716円	12,186円	46.2
医師1人当たり入院患者数	3.8人	4.0人	47.1
医師1人当たり外来患者数	7.4人	6.6人	55.0
推計退院患者数	15,518.5人	13,262.9人	46.1
平均在院日数*	15.1日	14.5日	46.1
病床100床当たり全職員数	136.7人	129.7人	53.9
病床100床当たり医師数	20.7人	19.6人	52.3
病床100床当たり看護人員数	87.4人	81.3人	55.7
看護人員/医師人数比	6.3人	4.9人	55.2
外来/入院比	195.3%	164.6%	59.8
病床利用率(一般病床)	79.2%	83.6%	43.6
病床利用率(療養病床)	N/A	0.0%	N/A
病床利用率(精神病床)	N/A	72.7%	N/A
安全性の分析			
1床当たり総資産額	40,968千円	85,857千円	45.2
<b>1床当たり剰余金・欠損金額</b>	<b>-36,772千円</b>	<b>-12,889千円</b>	<b>35.9</b>
1床当たり償却資産額(取得価額)	80,138千円	144,913千円	45.7
1床当たり償却資産額(帳簿価額)	50,995千円	97,097千円	45.2
流動比率	271.7%	306.2%	48.5
流動資産回転率	3.4回	3.3回	50.5
医療収益対総資本	1.3倍	4.0倍	44.5

③経営指標のレーダーチャート(偏差値)



④利益構造ツリー(実数・対収益比・偏差値)



⑤時系列分析(成長性分析)

