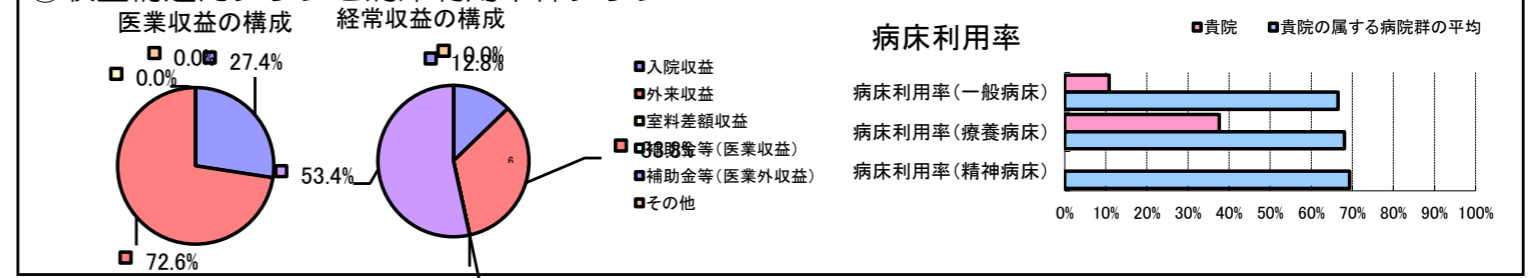


①病院環境データ

病院名 (北海道上川町) 上川町立病院 (2008年)
 病床数 【一般病床】54床 【療養病床】37床 【結核病床】0床 【精神病床】0床 【感染症病床】0床
 患者数 【1日平均入院患者数】20人 【1日平均外来患者数】119人 【推計退院患者数】451人
 医療従事者数 【医師数】3人 【看護人員数】19人 【医療技術員数】6人 【事務職員数】4人
 市区町村データ 上川町
 【人口総数】5,176人 【65歳以上人口】1,633人 【高齢化率】31.5%
 【可住地当たり人口密度】33.6人/km² 【可住地面積】154.km²
 【一般病院数】1施設 【一般診療所数】3施設 【医師数】4人

⑥収益構造円グラフと病床利用率棒グラフ



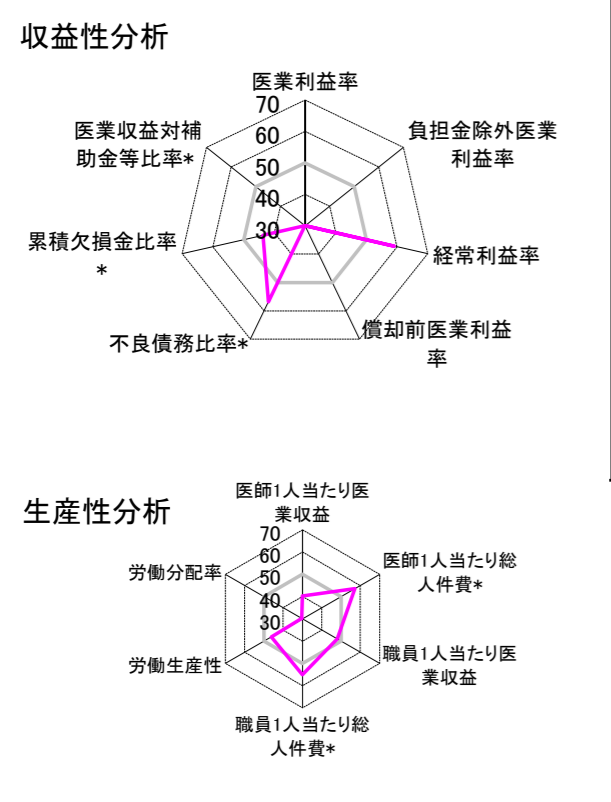
②病院群類型と経営指標ハイライト

【貴院の属する病院類型】へき地型病院グループ(可住地当たり人口密度187.2人/km²未満)
 【高い偏差値を示す指標】外来/入院比
 【低い偏差値を示す指標】病床利用率(一般病床)、医療収益対補助金等比率*、償却前医療利益率 等

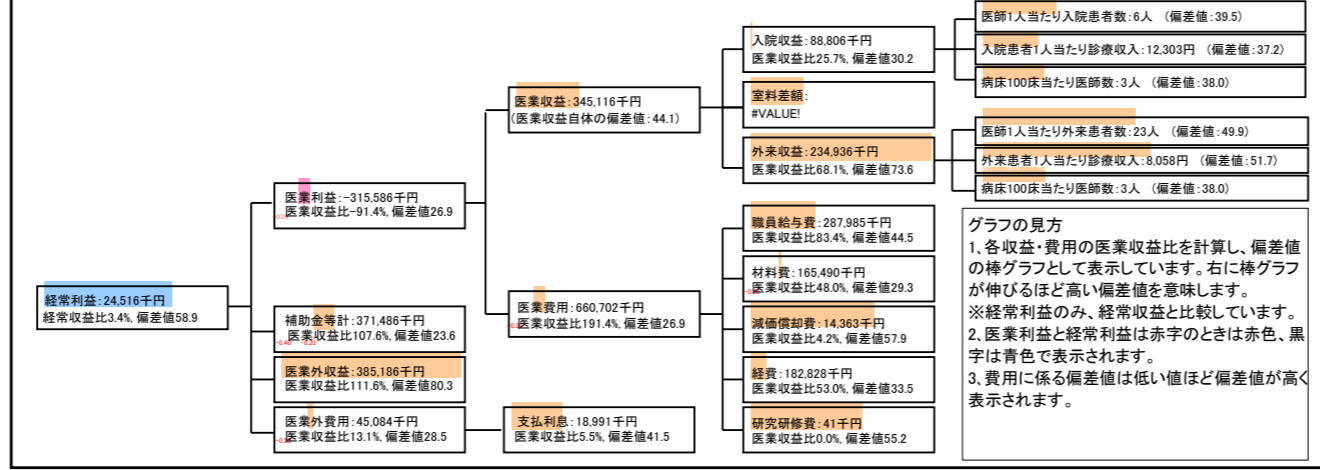
⑦経営指標分析(平均値・参照値・偏差値)

収益性分析	貴院	貴院の属する病院群の平均	偏差値
医療利益率	-91.4%	-35.5%	26.9
負担金除外医療利益率	-91.5%	-40.5%	29.8
経常利益率	3.4%	-4.6%	58.9
償却前医療利益率	-87.3%	-27.5%	24.3
不良債務比率*	0.0%	28.4%	56.9
累積欠損金比率*	155.5%	93.0%	43.7
医療収益対補助金等比率*	215.3%	77.9%	23.6
経常収支比率	103.5%	96.3%	59.2
生産性分析			
医師1人当たり医療収益	115,039千円	181,075千円	40.2
医師1人当たり総人件費*	95,995千円	128,795千円	57.2
職員1人当たり医療収益	10,458千円	19,718千円	48.1
職員1人当たり総人件費*	8,727千円	10,209千円	55.1
労働生産性	-83,515千円	422,669千円	46.1
労働分配率	-1,044.9%	114.4%	30.3
機能性分析			
入院患者1人1日当たり診療収入	12,303円	20,823円	37.2
外来患者1人1日当たり診療収入	8,058円	7,574円	51.7
医師1人当たり入院患者数	5.6人	10.5人	39.5
医師1人当たり外来患者数	22.7人	22.8人	49.9
推計退院患者数	450.6人	1,186.8人	58.0
平均在院日数*	16.2日	24.4日	58.0
病床100床当たり全職員数	54.9人	94.2人	34.1
病床100床当たり医師数	3.3人	6.6人	38.0
病床100床当たり看護人員数	31.9人	57.8人	31.7
看護人員/医師人数比	6.3人	7.7人	45.3
外来/入院比	403.9%	246.3%	64.5
病床利用率(一般病床)	10.8%	66.5%	20.1
病床利用率(療養病床)	37.6%	68.1%	34.7
病床利用率(精神病床)	N/A	69.4%	N/A
安全性の分析			
1床当たり総資産額	6,744千円	94,531千円	48.0
1床当たり剰余金・欠損金額	-12,063千円	-15,823千円	51.6
1床当たり償却資産額(取得価額)	19,297千円	160,712千円	47.7
1床当たり償却資産額(帳簿価額)	12,060千円	116,693千円	47.8
流動比率	293.1%	914.9%	44.6
流動資産回転率	2.3回	3.0回	46.1
医療収益対総資本	2.6倍	9.4倍	48.3

③経営指標のレーダーチャート(偏差値)



④利益構造ツリー(実数・対収益比・偏差値)



⑤時系列分析(成長性分析)

