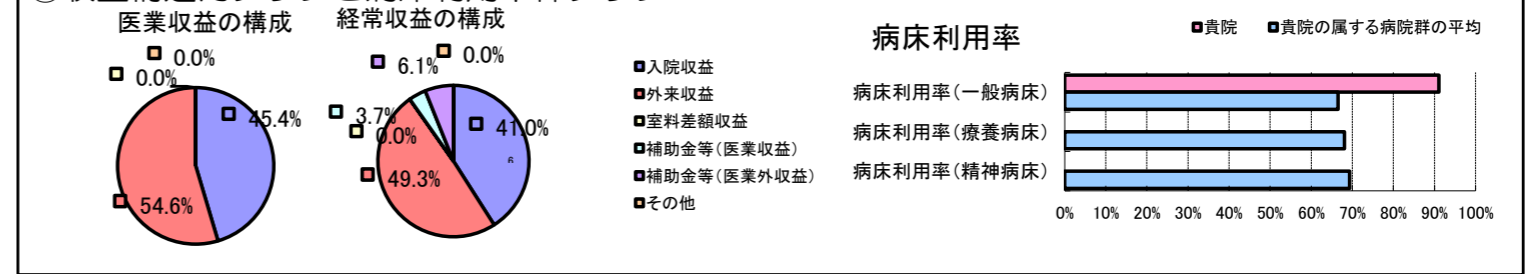


①病院環境データ

病院名 (北海道月形町) 国保月形町立病院 (2008年)
 病床数 【一般病床】40床 【療養病床】0床 【結核病床】0床 【精神病床】0床 【感染症病床】0床
 患者数 【1日平均入院患者数】36人 【1日平均外来患者数】69人 【推計退院患者数】296人
 医療従事者数 【医師数】2人 【看護人員数】18人 【医療技術員数】4人 【事務職員数】4人
 市区町村データ 月形町
 【人口総数】4,785人 【65歳以上人口】1,366人 【高齢化率】28.5%
 【可住地当たり人口密度】77.9人/km² 【可住地面積】61.4km²
 【一般病院数】1施設 【一般診療所数】5施設 【医師数】5人

⑥収益構造円グラフと病床利用率棒グラフ



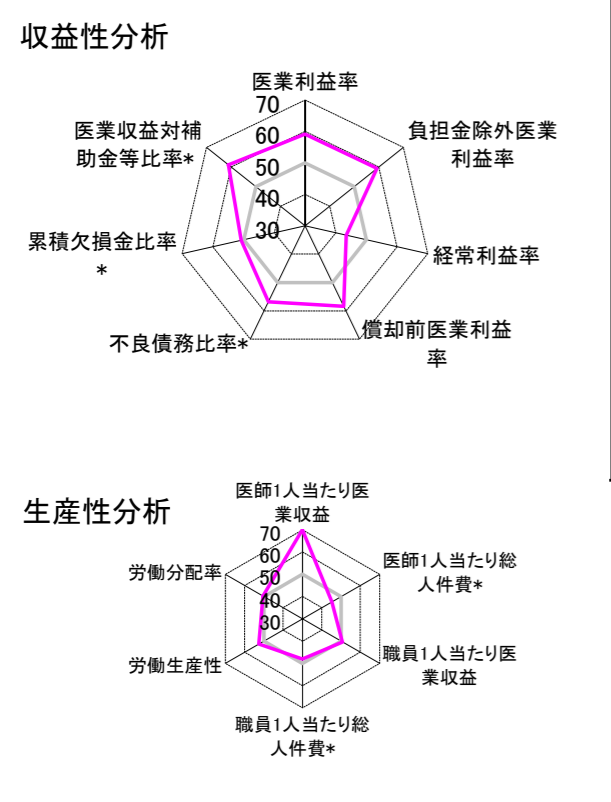
②病院群類型と経営指標ハイライト

【貴院の属する病院類型】へき地型病院グループ(可住地当たり人口密度187.2人/km²未満)
 【高い偏差値を示す指標】外来患者1人1日当たり診療収入、医師1人当たり医療収益、病床100床当たり看護人員数 等
 【低い偏差値を示す指標】推計退院患者数、推計退院患者数、医師1人当たり外来患者数

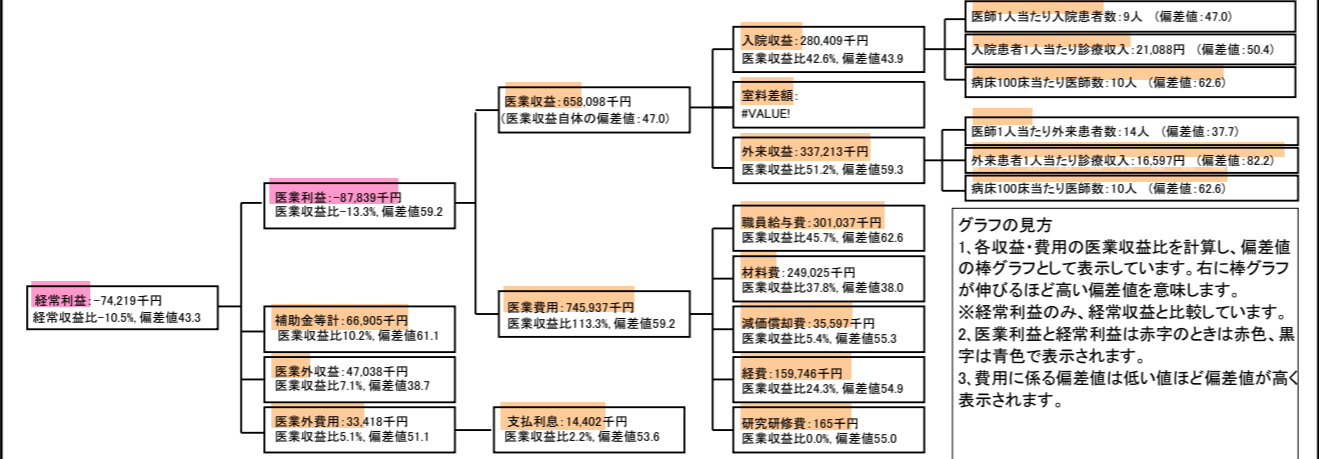
⑦経営指標分析(平均値・参照値・偏差値)

収益性分析	貴院	貴院の属する病院群の平均	偏差値
医療利益率	-13.3%	-35.5%	59.2
負担金除外医療利益率	-17.2%	-40.5%	59.2
経常利益率	-10.5%	-4.6%	43.4
償却前医療利益率	-7.9%	-27.5%	58.4
不良債務比率*	0.0%	28.4%	56.9
累積欠損金比率*	84.9%	93.0%	50.8
医療収益対補助金等比率*	20.3%	77.9%	61.1
経常収支比率	90.5%	96.3%	42.6
生産性分析			
医師1人当たり医療収益	329,049千円	181,075千円	71.9
医師1人当たり総人件費*	150,519千円	128,795千円	45.3
職員1人当たり医療収益	23,504千円	19,718千円	50.8
職員1人当たり総人件費*	10,751千円	10,209千円	48.1
労働生産性	762,011千円	422,669千円	52.6
労働分配率	141.1%	114.4%	50.5
機能性分析			
入院患者1人1日当たり診療収入	21,088円	20,823円	50.4
外来患者1人1日当たり診療収入	16,597円	7,574円	82.2
医師1人当たり入院患者数	9.1人	10.5人	47.0
医師1人当たり外来患者数	13.9人	22.8人	37.7
推計退院患者数	296.0人	1,186.8人	30.6
平均在院日数*	44.4日	24.4日	30.6
病床100床当たり全職員数	110.0人	94.2人	56.4
病床100床当たり医師数	10.0人	6.6人	62.6
病床100床当たり看護人員数	77.5人	57.8人	63.9
看護人員/医師人数比	9.0人	7.7人	54.4
外来/入院比	152.8%	246.3%	41.4
病床利用率(一般病床)	91.1%	66.5%	63.2
病床利用率(療養病床)	N/A	68.1%	N/A
病床利用率(精神病床)	N/A	69.4%	N/A
安全性の分析			
1床当たり総資産額	21,509千円	94,531千円	48.3
1床当たり剰余金・欠損金額	-26,069千円	-15,823千円	45.7
1床当たり償却資産額(取得価額)	49,424千円	160,712千円	48.2
1床当たり償却資産額(帳簿価額)	32,853千円	116,693千円	48.3
流動比率	392.4%	914.9%	45.5
流動資産回転率	3.9回	3.0回	56.2
医療収益対総資本	3.4倍	9.4倍	48.5

③経営指標のレーダーチャート(偏差値)



④利益構造ツリー(実数・対収益比・偏差値)



⑤時系列分析(成長性分析)

