

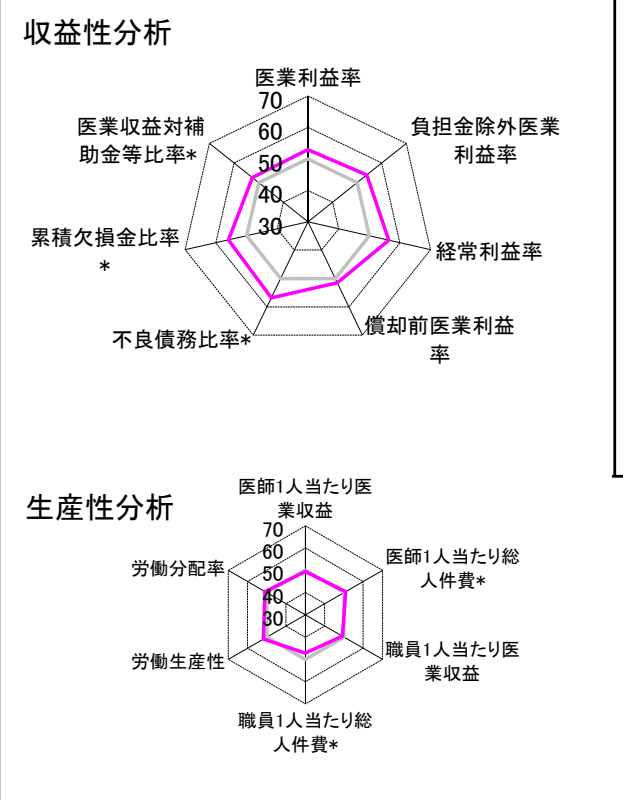
①病院環境データ

病院名	(北海道せたな町) せたな町立国保病院 (2008年)
病床数	【一般病床】58床 【療養病床】39床 【結核病床】0床 【精神病床】0床 【感染症病床】0床
患者数	【1日平均入院患者数】44人 【1日平均外来患者数】258人 【推計退院患者数】572人
医療従事者数	【医師数】6人 【看護人員数】37人 【医療技術員数】16人 【事務職員数】8人
市区町村データ	せたな町
	【人口総数】10,748人 【65歳以上人口】3,595人 【高齢化率】33.4%
	【可住地当たり人口密度】78.5人/km ² 【可住地面積】136.9km ²
	【一般病院数】2施設 【一般診療所数】6施設 【医師数】10人

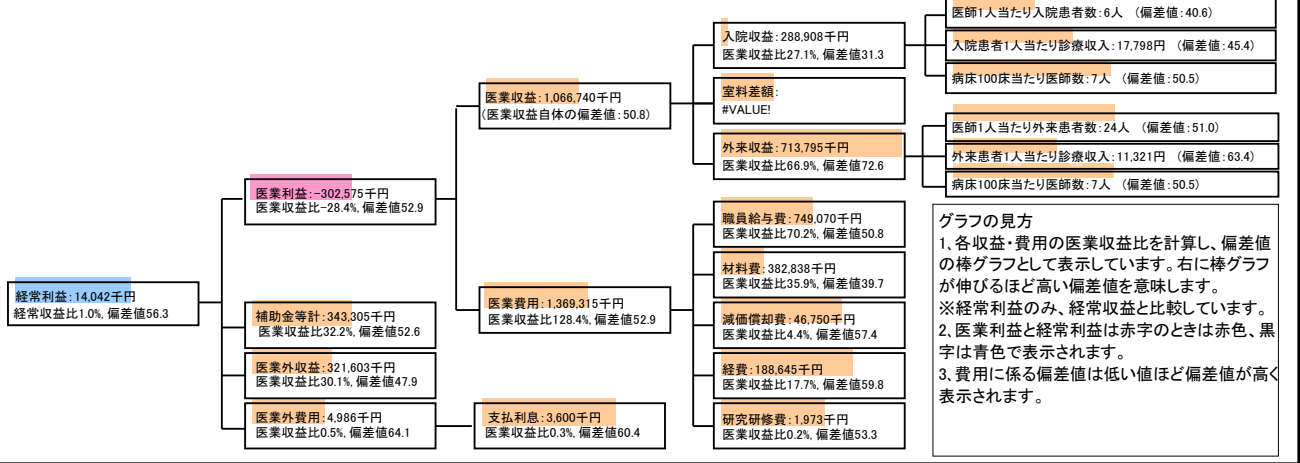
②病院群類型と経営指標ハイライト

【貴院の属する病院類型】	へき地型病院グループ(可住地当たり人口密度187.2人/km ² 未満)
【高い偏差値を示す指標】	外来患者1人1日当たり診療収入、流動資産回転率、外来／入院比
【低い偏差値を示す指標】	病床利用率(療養病床)

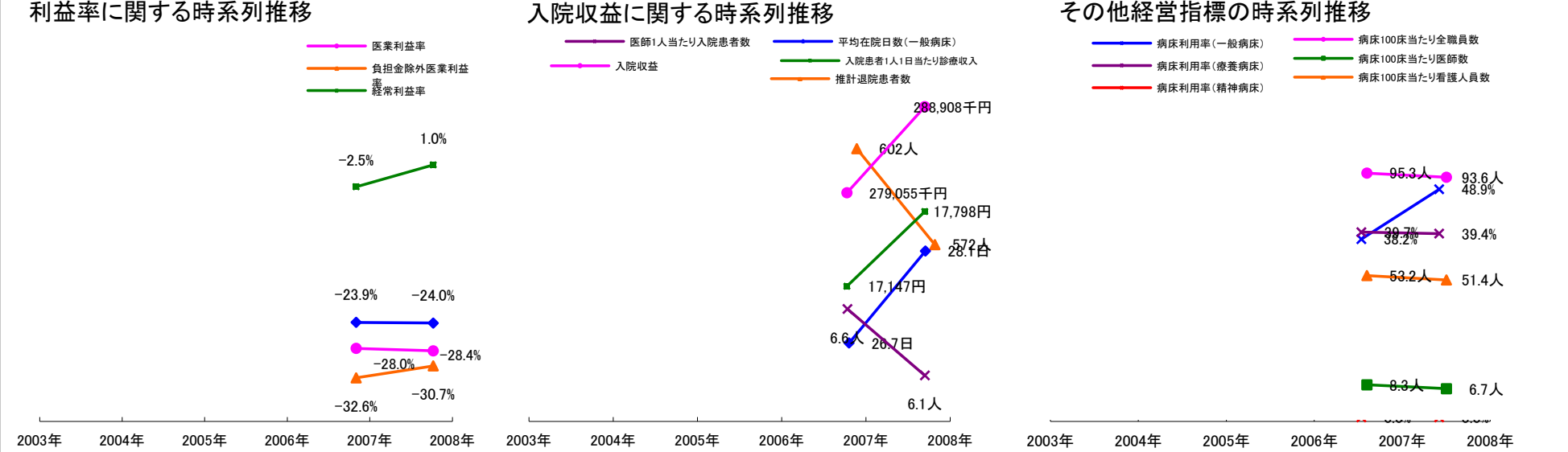
③経営指標のレーダーチャート(偏差値)



④利益構造ツリー(実数・対収益比・偏差値)

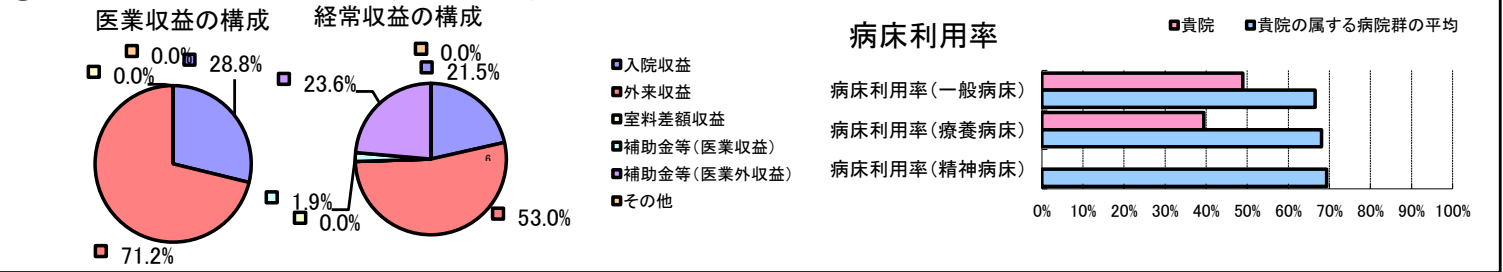


⑤時系列分析(成長性分析)



データ源: 公営企業年鑑

⑥収益構造円グラフと病床利用率棒グラフ



⑦経営指標分析(平均値・参照値・偏差値)

収益性分析	貴院	貴院の属する病院群の平均	偏差値
医業利益率	-28.4%	-35.5%	52.9
負担金除外医業利益率	-30.7%	-40.5%	53.9
経常利益率	1.0%	-4.6%	56.3
償却前医業利益率	-24.0%	-27.5%	51.5
不良債務比率*	0.0%	28.4%	56.9
累積欠損金比率*	34.2%	93.0%	55.9
医業収益対補助金等比率*	64.4%	77.9%	52.6
経常収支比率	101.0%	96.3%	56.0
生産性分析			
医師1人当たり医業収益	177,790千円	181,075千円	49.5
医師1人当たり総人件費*	124,845千円	128,795千円	50.9
職員1人当たり医業収益	15,687千円	19,718千円	49.2
職員1人当たり総人件費*	11,016千円	10,209千円	47.2
労働生産性	659,512千円	422,669千円	51.8
労働分配率	167.0%	114.4%	50.9
機能性分析			
入院患者1人1日当たり診療収入	17,798円	20,823円	45.4
外来患者1人1日当たり診療収入	11,321円	7,574円	63.4
医師1人当たり入院患者数	6.1人	10.5人	40.6
医師1人当たり外来患者数	23.5人	22.8人	51.0
推計退院患者数	571.5人	1,186.8人	46.4
平均在院日数*	28.1日	24.4日	46.4
病床100床当たり全職員数	93.6人	94.2人	49.8
病床100床当たり医師数	6.7人	6.6人	50.5
病床100床当たり看護人員数	51.4人	57.8人	45.5
看護人員／医師人数比	6.2人	7.7人	44.8
外来／入院比	388.4%	246.3%	63.1
病床利用率(一般病床)	48.9%	66.5%	40.5
病床利用率(療養病床)	39.4%	68.1%	35.6
病床利用率(精神病床)	N/A	69.4%	N/A
安全性の分析			
1床当たり総資産額	10,688千円	94,531千円	48.1
1床当たり剰余金・欠損金額	-7,675千円	-15,823千円	53.4
1床当たり償却資産額(取得価額)	33,862千円	160,712千円	48.0
1床当たり償却資産額(帳簿価額)	21,030千円	116,693千円	48.0
流動比率	226.6%	914.9%	44.1
流動資産回転率	5.1回	3.0回	63.4
医業収益対総資本	12.7倍	9.4倍	50.8

※青色は偏差値60以上、赤色は偏差値40以下、黄色は経常利益と関係が強い経営指標を示します。*印の付いた項目は低い値ほど偏差値が高く表示されます。