

①病院環境データ

病院名 (北海道士別市) 士別市立病院 (2008年)
 病床数 【一般病床】200床 【療養病床】30床 【結核病床】0床 【精神病床】0床 【感染症病床】0床
 患者数 【1日平均入院患者数】172人 【1日平均外来患者数】647人 【推計退院患者数】2,920人
 医療従事者数 【医師数】13人 【看護人員数】125人 【医療技術員数】37人 【事務職員数】19人
 市区町村データ 士別市
 【人口総数】23,411人 【65歳以上人口】6,763人 【高齢化率】28.9%
 【可住地当たり人口密度】79.2人/km² 【可住地面積】295.7km²
 【一般病院数】1施設 【一般診療所数】11施設 【医師数】32人

⑥収益構造円グラフと病床利用率棒グラフ



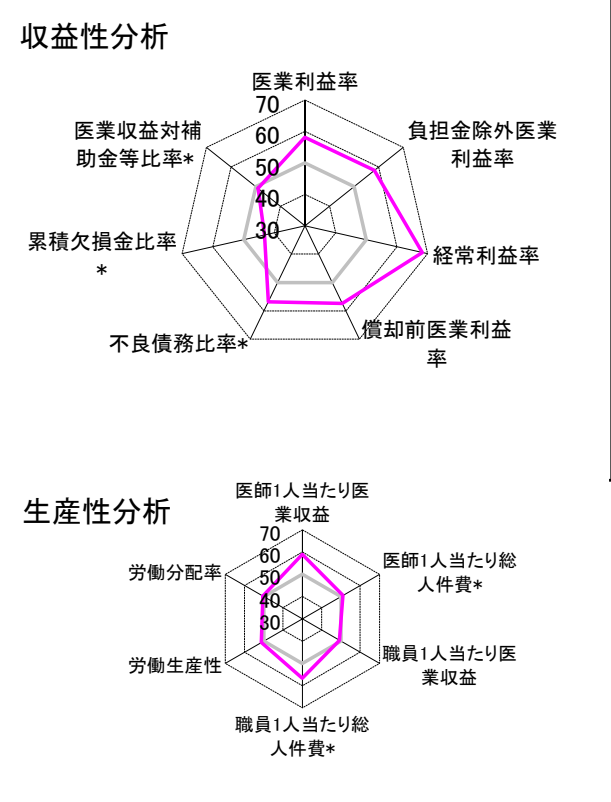
②病院群類型と経営指標ハイライト

【貴院の属する病院類型】へき地型病院グループ(可住地当たり人口密度187.2人/km²未満)
 【高い偏差値を示す指標】経常収支比率、経常利益率、病床100床当たり看護人員数 等
 【低い偏差値を示す指標】1床当たり剰余金・欠損金額

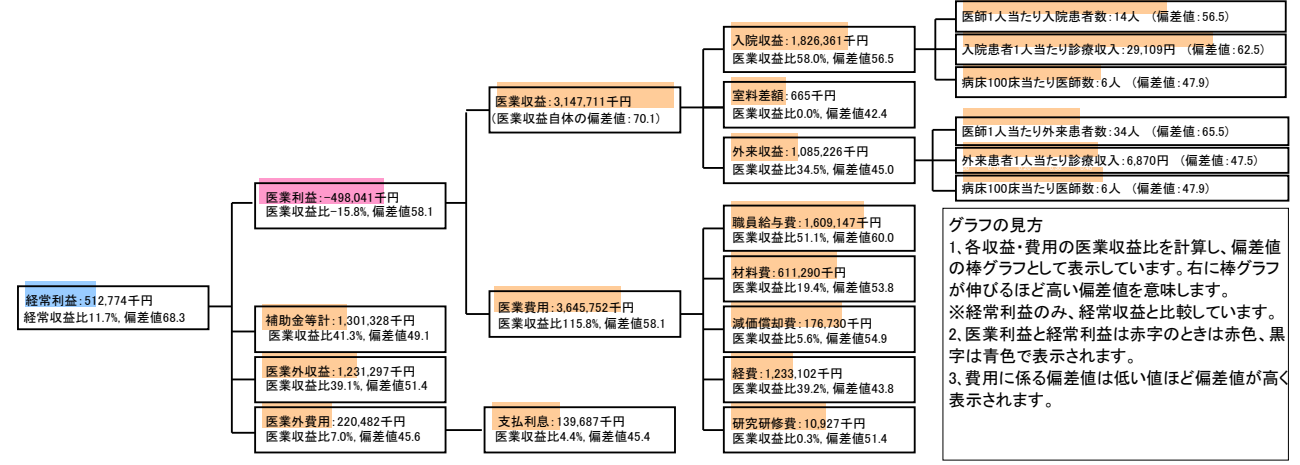
⑦経営指標分析(平均値・参照値・偏差値)

収益性分析	貴院	貴院の属する病院群の平均	偏差値
医業利益率	-15.8%	-35.5%	58.1
負担金除外医業利益率	-19.7%	-40.5%	58.2
経常利益率	11.7%	-4.6%	68.3
償却前医業利益率	-10.2%	-27.5%	57.4
不良債務比率*	0.0%	28.4%	56.9
累積欠損金比率*	161.1%	93.0%	43.1
医業収益対補助金等比率*	82.6%	77.9%	49.1
経常収支比率	113.3%	96.3%	71.8
生産性分析			
医師1人当たり医業収益	242,132千円	181,075千円	59.0
医師1人当たり総人件費*	123,781千円	128,795千円	51.1
職員1人当たり医業収益	16,225千円	19,718千円	49.3
職員1人当たり総人件費*	8,295千円	10,209千円	56.6
労働生産性	578,368千円	422,669千円	51.2
労働分配率	143.4%	114.4%	50.5
機能性分析			
入院患者1人1日当たり診療収入	29,109円	20,823円	62.5
外来患者1人1日当たり診療収入	6,870円	7,574円	47.5
医師1人当たり入院患者数	13.5人	10.5人	56.5
医師1人当たり外来患者数	34.0人	22.8人	65.5
推計退院患者数	2,920.0人	1,186.8人	52.8
平均在院日数*	21.5日	24.4日	52.8
病床100床当たり全職員数	114.8人	94.2人	58.3
病床100床当たり医師数	6.0人	6.6人	47.9
病床100床当たり看護人員数	80.6人	57.8人	66.1
看護人員/医師人数比	9.6人	7.7人	56.4
外来/入院比	251.8%	246.3%	50.5
病床利用率(一般病床)	67.5%	66.5%	50.5
病床利用率(療養病床)	93.2%	68.1%	62.6
病床利用率(精神病床)	N/A	69.4%	N/A
安全性の分析			
1床当たり総資産額	13,569千円	94,531千円	48.2
1床当たり剰余金・欠損金額	-46,261千円	-15,823千円	37.4
1床当たり償却資産額(取得価額)	46,670千円	160,712千円	48.2
1床当たり償却資産額(帳簿価額)	28,172千円	116,693千円	48.2
流動比率	100.1%	914.9%	43.0
流動資産回転率	5.5回	3.0回	66.1
医業収益対総資本	1.8倍	9.4倍	48.1

③経営指標のレーダーチャート(偏差値)



④利益構造ツリー(実数・対収益比・偏差値)



⑤時系列分析(成長性分析)

